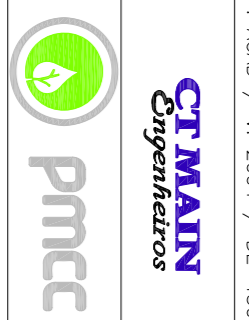
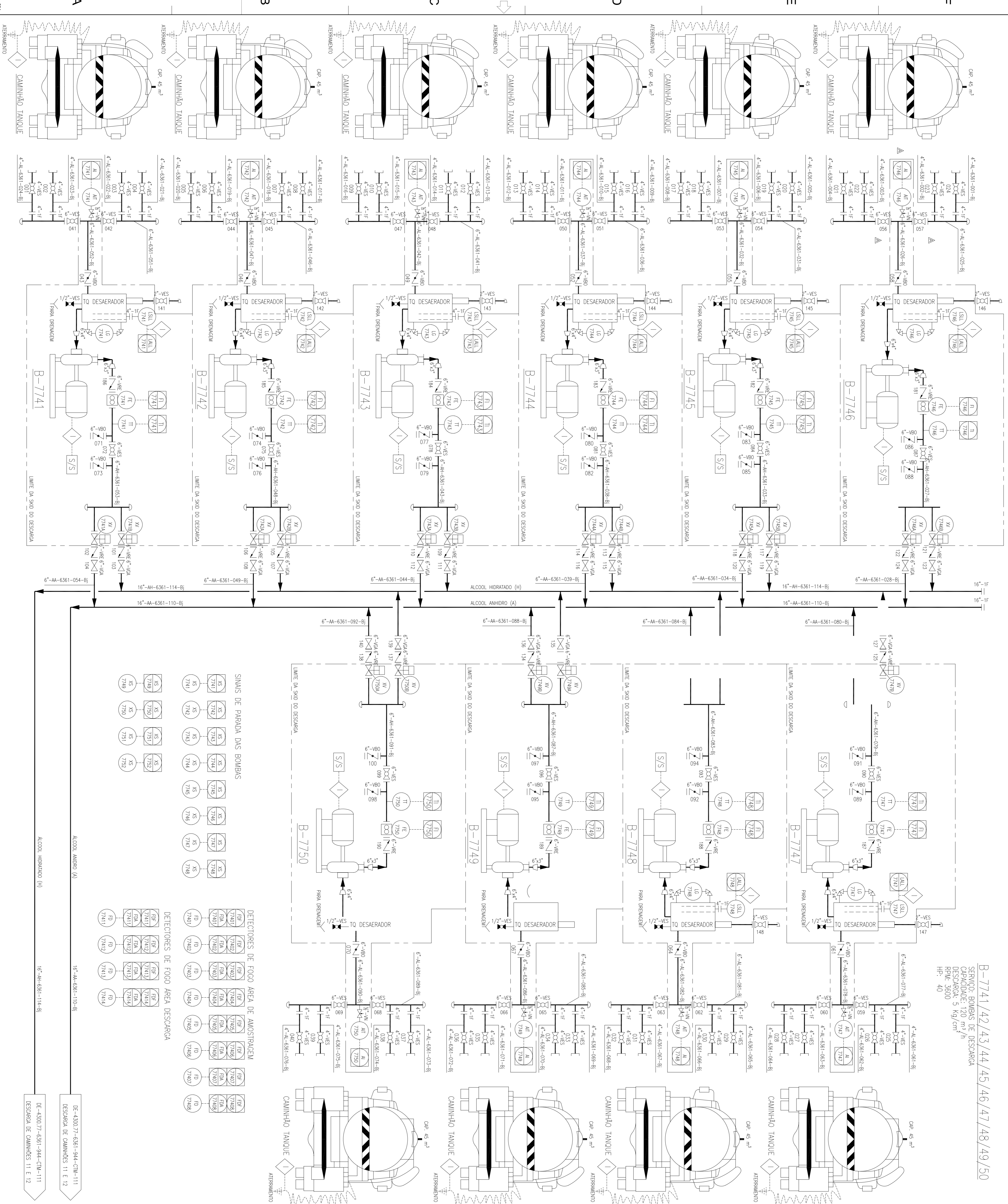


B-7741/42/43/44/45/46/47/48/49/50
SERVIÇO: BOMBAS DE DESCARGA
CAPACIDADE: 120 m³/h
DESCARGA: 5 kg/cm²
RPM: 3600
HP: 40

ET-4300.77-6361-200-CTM-101
DE-4300.77-6361-940-CTM-101
DE-4300.77-6361-940-CTM-102
SÍMBOLOGIA E LEGENDAS I
SÍMBOLOGIA E LEGENDAS II

NOTAS GERAIS

1. Para suprir projeto de instrumentação de válvulas e instrumentos a primeira parte do código (4300.77) foi omitido.
EX: ROMA SIMPLIFICADA: XX-77215
CÓDIGO COMPLETO: XX-4300.77215
2. EM CASO DE FALHA, AS VÁLVULAS COM AJUDADOR DEVERÃO MANTER A SUA ÚLTIMA POSIÇÃO, EXCETO QUANDO INDICADO EM CONTRÁRIO.



CPMAN
Engenharia

CLIENTE: **PMCC - PROJETO DE TRANSPORTE DE ALCOL**
PROGRAMA: **SISTEMA DE ESCOAMENTO DUTOVIÁRIO DE ALCOL E DERIVADOS**
ÁREA: **CENTRO COLETOR DE UBERABA**

TÍTULO: **FLUXOGRAMA DE ENGENHARIA SISTEMA DE DESCARGA DE CAMINHÕES**
BAIA 1 A 10

PROJ. ESCOLA	CPMAN	EXEC. RE	VERIF. AB	APROV. AEFV
DATA	21/07/2009	DE-4300.77-6361-944-CTM-101		