

B-7785A/B
SERVIÇO: BOMBAS DRENAGEM DO DUTO
DESCARGA: 20 m³/h
DESCRIÇÃO: 5 1/2" x 6 1/2" x 6 1/2"
RPM: 3600
POTÊNCIA: 10 HP

B-7741/42...52
SERVIÇO: BOMBAS DE DESCARGA
DESCRIÇÃO: 120 m³/h
DESCRIÇÃO: 5 1/2" x 6 1/2" x 6 1/2"
RPM: 3600
POTÊNCIA: 40 HP

B-7780A/B
SERVIÇO: BOMBAS DRENAGEM
DESCRIÇÃO: 50 m³/h
DESCRIÇÃO: 5 1/2" x 6 1/2" x 6 1/2"
RPM: 3600
POTÊNCIA: 20 HP

B-7775A/B/C
SERVIÇO: BOMBAS BOOSTER
DESCRIÇÃO: 230 m³/h
DESCRIÇÃO: 6 1/2" x 6 1/2" x 6 1/2"
RPM: 3600
POTÊNCIA: 250 HP

10-77100
SERVIÇO: TANQUE DE ALCOL ANDRO
DIÂMETRO: 42 m
MATERIAL: AÇO CARBONO
CAPACIDADE NOMINAL: 15.150 m³

10-77110
SERVIÇO: TANQUE DE ALCOL ANDRO
DIÂMETRO: 42 m
MATERIAL: AÇO CARBONO
CAPACIDADE NOMINAL: 15.150 m³

10-77200
SERVIÇO: TANQUE DE ALCOL HIDRATADO
DIÂMETRO: 42 m
MATERIAL: AÇO CARBONO
CAPACIDADE NOMINAL: 15.150 m³

10-77300
SERVIÇO: TANQUE DE ALCOL ANDRO/HIDRATADO
DIÂMETRO: 42 m
MATERIAL: AÇO CARBONO
CAPACIDADE NOMINAL: 15.150 m³

B-7780C/D
SERVIÇO: BOMBAS DRENAGEM
DESCRIÇÃO: 50 m³/h
DESCRIÇÃO: 5 1/2" x 6 1/2" x 6 1/2"
RPM: 3600
POTÊNCIA: 20 HP

10-7790
SERVIÇO: TANQUE HORIZONTAL JAQUETADO
DIÂMETRO: 42 m
MATERIAL: AÇO CARBONO
CAPACIDADE NOMINAL: 15.150 m³
PESO VAZIO: 6.400 Kg

10-7791
SERVIÇO: TANQUE HORIZONTAL JAQUETADO
DIÂMETRO: 42 m
MATERIAL: AÇO CARBONO
CAPACIDADE NOMINAL: 15.150 m³
PESO VAZIO: 6.400 Kg

10-7792
SERVIÇO: TANQUE HORIZONTAL JAQUETADO
DIÂMETRO: 42 m
MATERIAL: AÇO CARBONO
CAPACIDADE NOMINAL: 15.150 m³
PESO VAZIO: 6.400 Kg

10-7793
SERVIÇO: TANQUE HORIZONTAL JAQUETADO
DIÂMETRO: 42 m
MATERIAL: AÇO CARBONO
CAPACIDADE NOMINAL: 15.150 m³
PESO VAZIO: 6.400 Kg

10-7794
SERVIÇO: TANQUE HORIZONTAL JAQUETADO
DIÂMETRO: 42 m
MATERIAL: AÇO CARBONO
CAPACIDADE NOMINAL: 15.150 m³
PESO VAZIO: 6.400 Kg

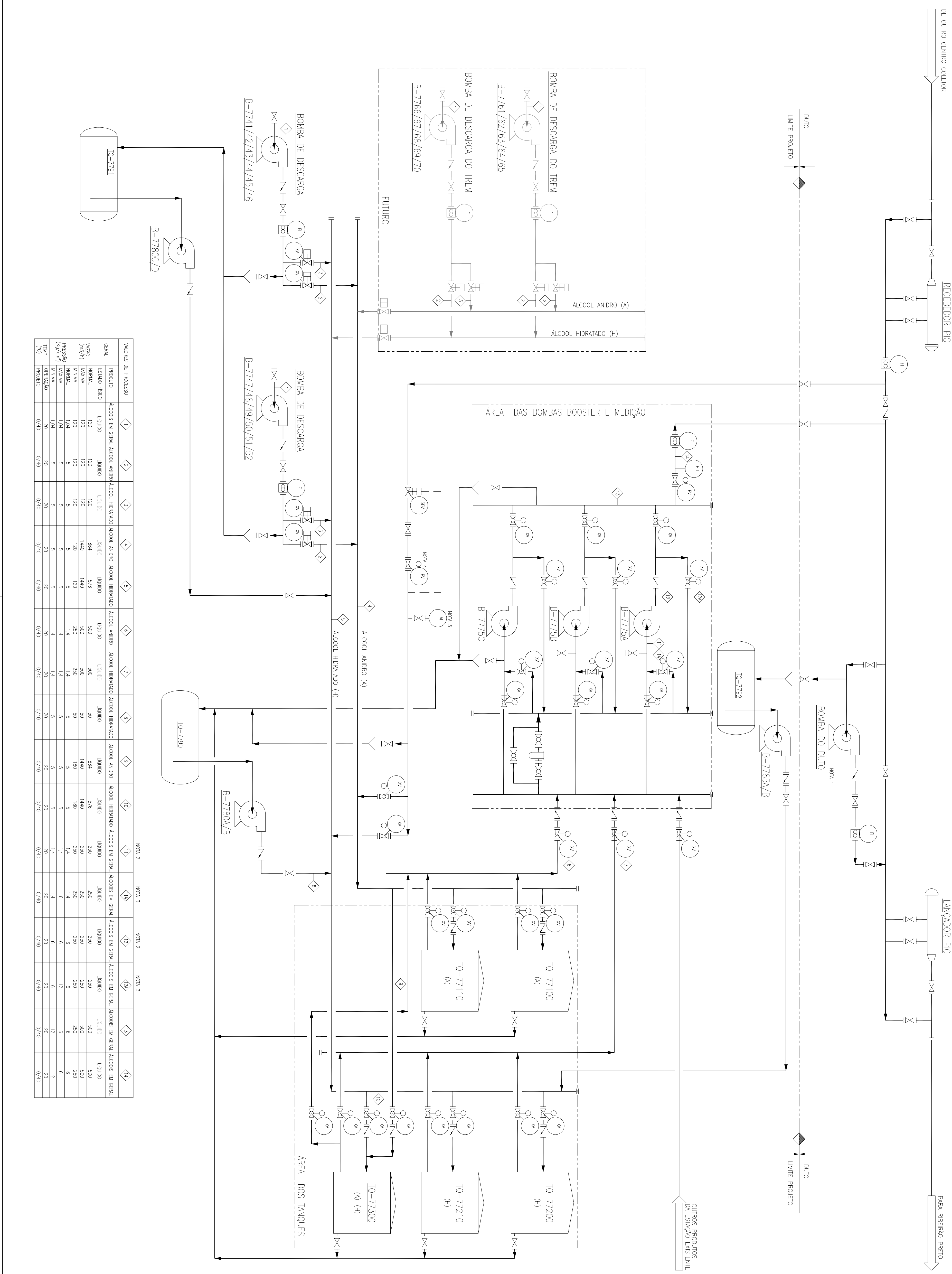
10-7795
SERVIÇO: TANQUE HORIZONTAL JAQUETADO
DIÂMETRO: 42 m
MATERIAL: AÇO CARBONO
CAPACIDADE NOMINAL: 15.150 m³
PESO VAZIO: 6.400 Kg

10-7796
SERVIÇO: TANQUE HORIZONTAL JAQUETADO
DIÂMETRO: 42 m
MATERIAL: AÇO CARBONO
CAPACIDADE NOMINAL: 15.150 m³
PESO VAZIO: 6.400 Kg

10-7797
SERVIÇO: TANQUE HORIZONTAL JAQUETADO
DIÂMETRO: 42 m
MATERIAL: AÇO CARBONO
CAPACIDADE NOMINAL: 15.150 m³
PESO VAZIO: 6.400 Kg

10-7798
SERVIÇO: TANQUE HORIZONTAL JAQUETADO
DIÂMETRO: 42 m
MATERIAL: AÇO CARBONO
CAPACIDADE NOMINAL: 15.150 m³
PESO VAZIO: 6.400 Kg

10-7799
SERVIÇO: TANQUE HORIZONTAL JAQUETADO
DIÂMETRO: 42 m
MATERIAL: AÇO CARBONO
CAPACIDADE NOMINAL: 15.150 m³
PESO VAZIO: 6.400 Kg



NOTAS GERAIS

1. BOMBA DO SISTEMA DE DUTO.
 2. OPERAÇÃO EM PARALELO.
 3. OPERAÇÃO EM SÉRIE.
 4. VALVULA DE CONTROLE DE PRESSAO PARA ENVIAR OS DOIS TIPOS DE ALCOL ANDRO PARA O TANQUE DE ALCOL HIDRATADO.
 5. DIMENSIONAR ON LINE.
 6. BOMBAS BOOSTER B-7775 A/B/C PODEM OPERAR EM PARALELO E SÉRIE.
- SFERE - 290 m³/h @ 12 kg/cm²

VALORES DE PROCESSO		1	2	3	4	5	6	7	8	9	10	11	12	13	14
PRODUTO	ALCOOL EM GERAL	ALCOOL ANDRO	ALCOOL HIDRATADO	ALCOOL ANDRO	ALCOOL HIDRATADO	ALCOOL ANDRO	ALCOOL HIDRATADO	ALCOOL ANDRO	ALCOOL HIDRATADO	ALCOOL ANDRO	ALCOOL HIDRATADO	ALCOOL ANDRO	ALCOOL HIDRATADO	ALCOOL ANDRO	ALCOOL HIDRATADO
ESTADO	FLUIDO	FLUIDO	FLUIDO	FLUIDO	FLUIDO	FLUIDO	FLUIDO	FLUIDO	FLUIDO	FLUIDO	FLUIDO	FLUIDO	FLUIDO	FLUIDO	FLUIDO
VAZÃO	NORMAL	120	120	120	864	576	500	500	500	576	250	250	250	250	250
	MAXIMA	120	120	120	1440	1440	500	500	500	1440	250	250	250	250	250
	MINIMA	120	120	120	120	120	250	250	180	180	250	250	250	250	250
PRESSAO	NORMAL	5	5	5	5	5	5	5	5	5	5	5	5	5	5
	MAXIMA	5	5	5	5	5	5	5	5	5	5	5	5	5	5
	MINIMA	5	5	5	5	5	5	5	5	5	5	5	5	5	5
TEMP. OPERAÇÃO		20	20	20	20	20	20	20	20	20	20	20	20	20	20
TEMP. PROJETO		0/40	0/40	0/40	0/40	0/40	0/40	0/40	0/40	0/40	0/40	0/40	0/40	0/40	0/40

CLIENTE: **PMCC** - PROJETO DE TRANSPORTE DE ALCOL SISTEMA DE ESCOAMENTO DUTOVARIO DE ALCOL E DERIVADOS

ÁREA: CENTRO COLETOR DE UBERABA

TÍTULO: FLUXOGRAMA DE PROCESSO CENTRO COLETOR DE ALCOL UBERABA

PROJ: CTMANN EXEC: REE VERIF: ARB APROV: A.F.V.

ESCALA: NE Nº DESENHO: 21/07/2009 DE-4300.77-6361-943-CTM-101

DATA: 21/07/2009 DE-4300.77-6361-943-CTM-101

CTMANN Engenharia

PROJETO: PMCC/CTMANN-06/00/00

DESENHADO: LUIZ JORGES SPREHL

REVISADO: 5900339011-SP

DATA: 21/07/2009

LOCAL: AMO3

PMCC ENGENHARIA