

DOCUMENTOS DE REFERÊNCIA

DE-4300-77-6361-100-C1M-001 PLANTA GERAL COM - UBERABA
 U-4300-77-6361-200-C1M-101 USA DE ACESSÓRIOS DE TUBULAÇÃO - UBERABA

TANQUES

IDENT.	PROD/SERV.	TETO	Ø (m)	H (m)	V (m³)
TO-77100	ALCOOL ANDRHO	FLUT.	42	12	15,000
TO-77110	ALCOOL ANDRHO	FLUT.	42	12	15,000
TO-77200	ALCOOL HIDRATADO	FLUT.	42	12	15,000
TO-77210	ALCOOL HIDRATADO	FLUT.	42	12	15,000
TO-77300	ALCOOL HIDRATADO	FLUT.	42	12	15,000
TO-77500	AMAZENAMENTO DE AGUA	FIXO	21	12	4,158

EQUIPAMENTOS

IDENT.	SERVICO	Ø (m)	Comp. (m)	V (m³)
TO-7785	COLATOR DE RESERVA DE ALCOOL - ANGUS 184	2,55	12	30
TO-7790	COLATOR DE RESERVA DE ALCOOL - BOMAS 525	2,55	12	30
TO-7792	COLATOR DE RESERVA DE ALCOOL - BOMAS 510	2,55	12	30

COORDENADAS DOS MARCOS DE REFERENCIA

IDENT.	COORDENADAS DO PROJETO	COORDENADAS UTM	ELEV.
E-01	194.511	196.931.020	7.785.725.950
E-02	287.076	196.645.010	7.785.556.610
E-03	535.251	-30.728	196.678.590

NOTAS GERAIS

- 1- COORDENADAS, NIVEIS E DIMENSÕES EM METRO.
- 2- PD-01 ATE PD-12 SÃO AS PLATAFORMAS DE RESERVA DE ALCOOL.
- 3- O ENCAMINHAMENTO DA TUBULAÇÃO DEVERÁ SER REVISTO NO PROJETO EXECUTIVO, DE ACORDO COM OS DADOS FINAIS DOS EQUIPAMENTOS.

LEGENDA

- CEGRA DE ARAITE
- CEGRA DE ALUMINIO
- ESTRADA ASFALTADA
- ESTRADA SEM ASFALTO
- OLEODUTO EXISTENTE #20"
- OLEODUTO DE PROJETO
- NORTE DE PROJETO
- NORTE VERDADEIRO

CTIMAN Engenharia

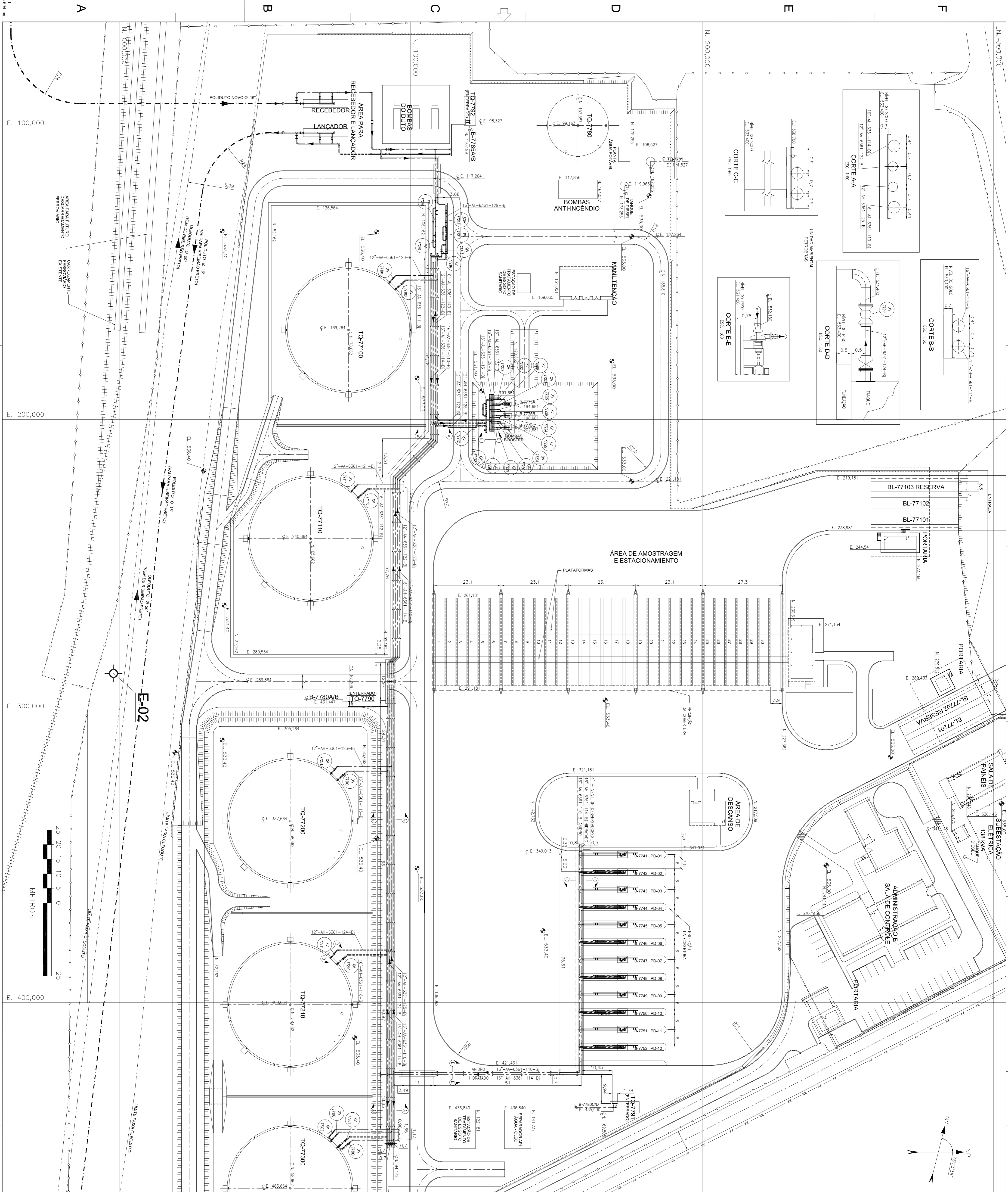
PROJ. CTIMAN EXEC. AAGUILAR VERIF. CARLOS APROV. AFARIAS
 ESCALA 1:800 Nº DESENHO DE-4300-77-6361-942-CTM-103 DATA 03/08/2009

TITULO: PLANTA GERAL DE TUBULAÇÃO DE PROCESSO UBERABA

CLIENTE: PMCC - PROJETO DE TRANSPORTE DE ALCOOL

PROGRAMA: SISTEMA DE ESCOAMENTO DUTOVÁRIO DE ALCOOL E DERIVADOS

ÁREA: CENTRO COLETOR DE UBERABA



A1
 1mm x 384mm