

U

E

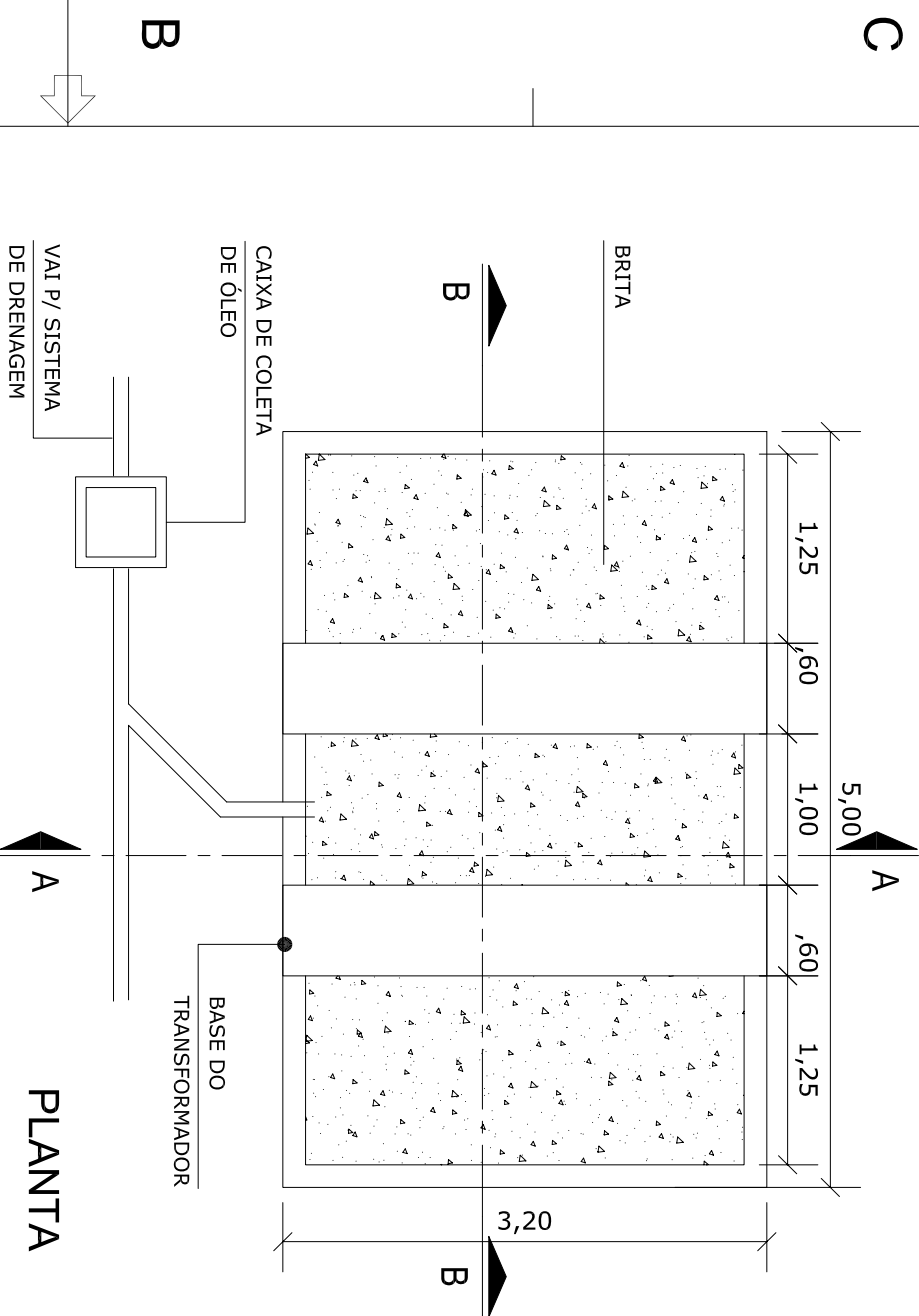
F

G

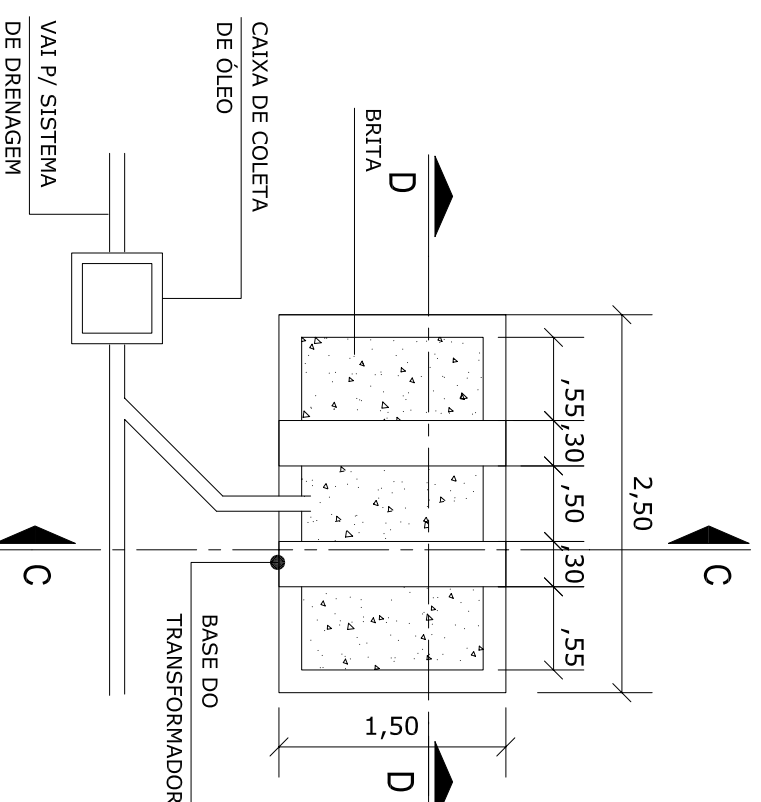
CAIXAS DE CONTENÇÃO DE ÓLEO DOS TRANSFORMADORES

DET.01 - Transformador 138kV

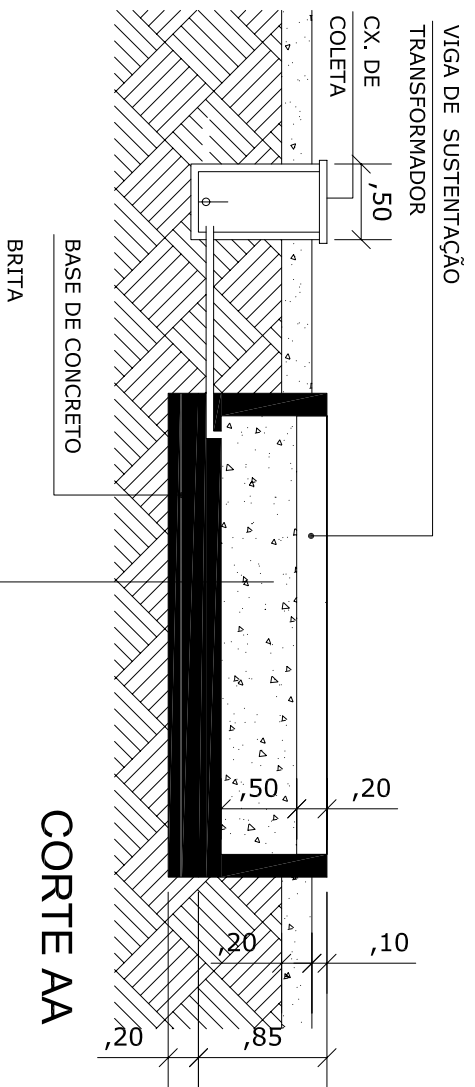
DET.02 - Transformador 4,16kV



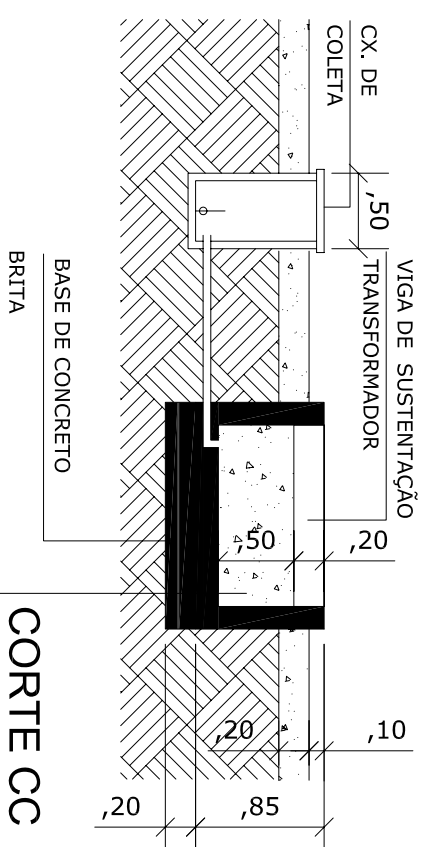
PLANTA



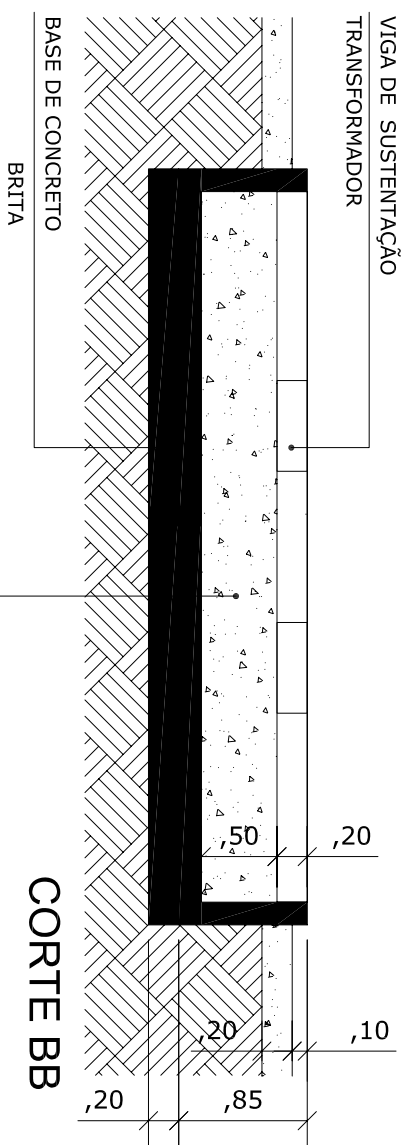
PLANTA



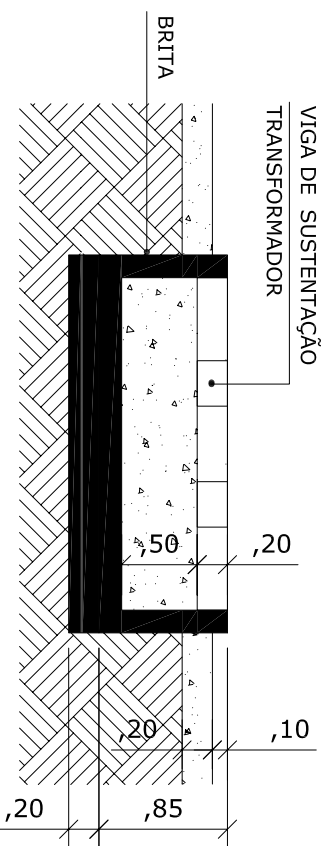
CORTE AA



CORTE CC



CORTE BB



CORTE DD

1	CORR	ESP
07	04,6	
07	04,2	
07	04,1	
07	04,2	
07	04,6	
07	04,2	
07	04,0	
07	04,5	
07	04,1	
07	04,1	
10	04,0	
280	04,1	
281	04,1	
282	04,0	
283	04,1	
284	04,1	
285	04,1	


malas penais
pr esp, 0,1

DOCUMENTOS DE REFERÊNCIA

DE-4300.77-6361-700-CTM-101
PLANTA GERAL SUBESTAÇÃO
DE-4300.77-6361-700-CTM-102
CORTES SUBESTAÇÃO
FOLHA 01/03 E FOLHA 02/03

NOTAS GERAIS

- 1- AS MEDIDAS INDICADAS NESTE DESENHO SERÃO CONFIRMADAS DURANTE O PROJEITO EXECUTIVO.
- 2- AS FUNDAÇÕES DOS TRANSFORMADORES SERÃO CONFIRMADAS DURANTE O PROJEITO EXECUTIVO.
- 3- TODAS AS MEDIDAS SÃO EM METROS.

0	EMISSÃO ORIGINAL	09/09/09	JANISSE	WCS	AFV
REV.	DESCRIÇÃO	DATA	EXEC.	VERIF.	APROV.
AS INFORMAÇÕES DESTES DOCUMENTOS SÃO PROPRIEDADE DA PMCC. SENDO PROIBIDA A UTILIZAÇÃO FORA DA SUA FINALIDADE.					
ARQUIVO : ACAD / V. 2004 / DE-4300.77-6361-700-CTM-102-0.DWG					
CONTRATO: PMCC/CTMAIN-0604/09			RESP. TÉCNICO: ANTONIO A. S. CARDOSSO		
CREA: 400043441-SP			REV. INT.: 06/02		
		ENGENHARIA			
PMCC - PROJETO DE TRANSPORTE DE ALCOOL					
PROGRAMA: SISTEMA DE ESCOAMENTO DUTOVIÁRIO DE ALCOOL E DERIVADOS					
ÁREA: CENTRO COLETOR DE UBERABA					
TÍTULO: CORTES SUBESTAÇÃO - UBERABA					
DETALHES CAIXA DE CONTENÇÃO DOS TRANSFORMADORES					
PROJ.	CTMAIN	EXEC.	JANISSE	VERIF.	WCS
ESCALA	1:50	APROV.		FOLHA	03 de 03
DATA	09/09/2009	Nº		DE-4300.77-6361-700-CTM-102	