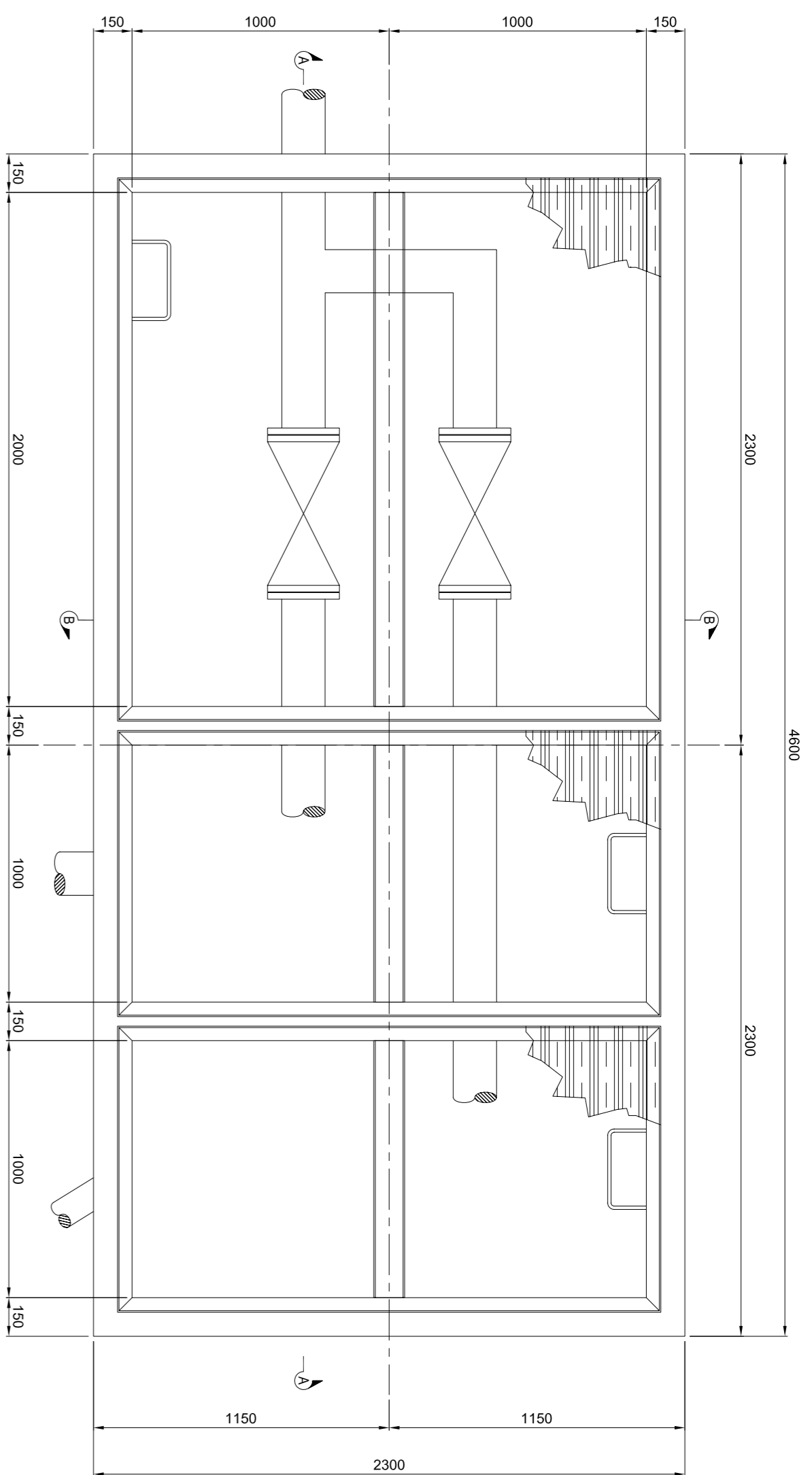
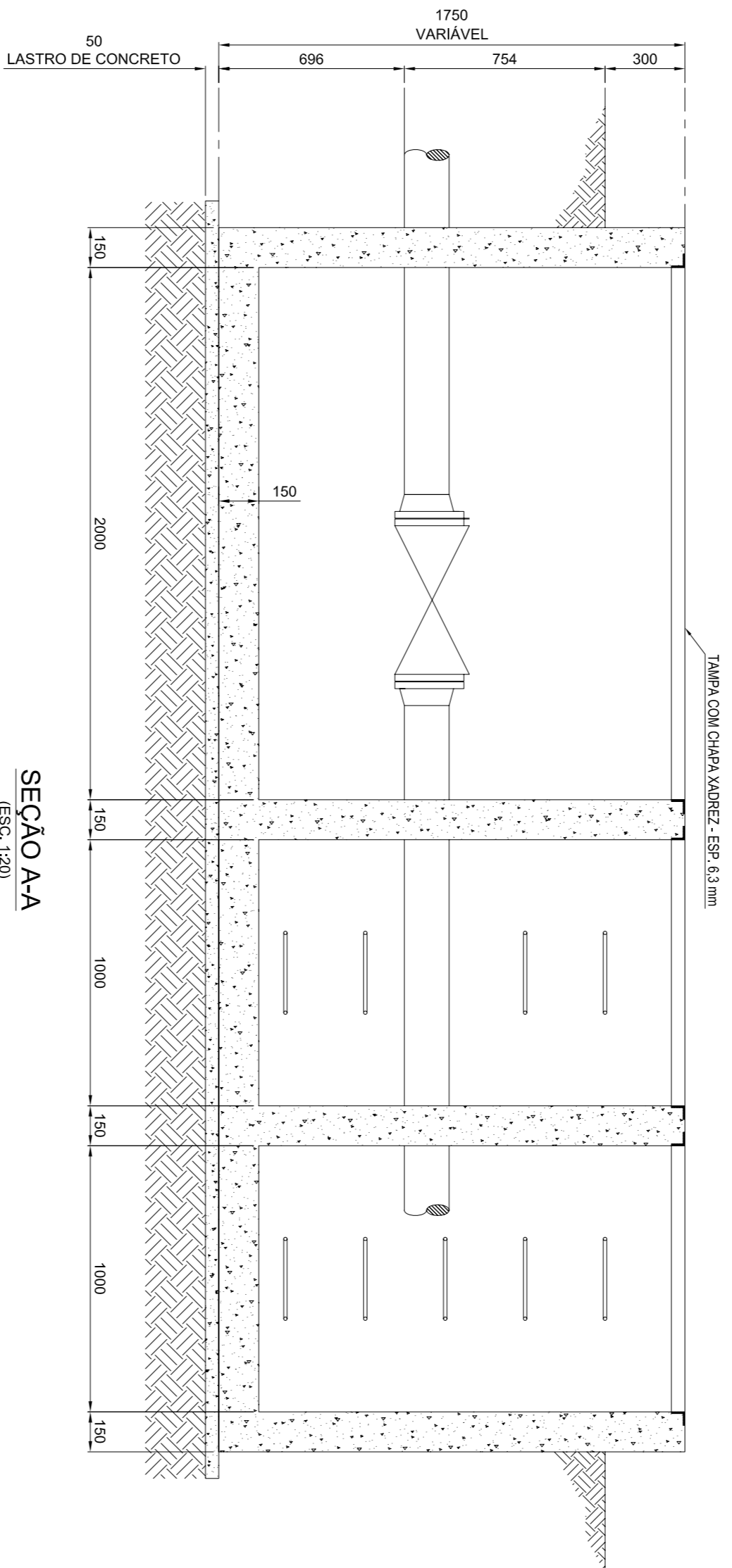


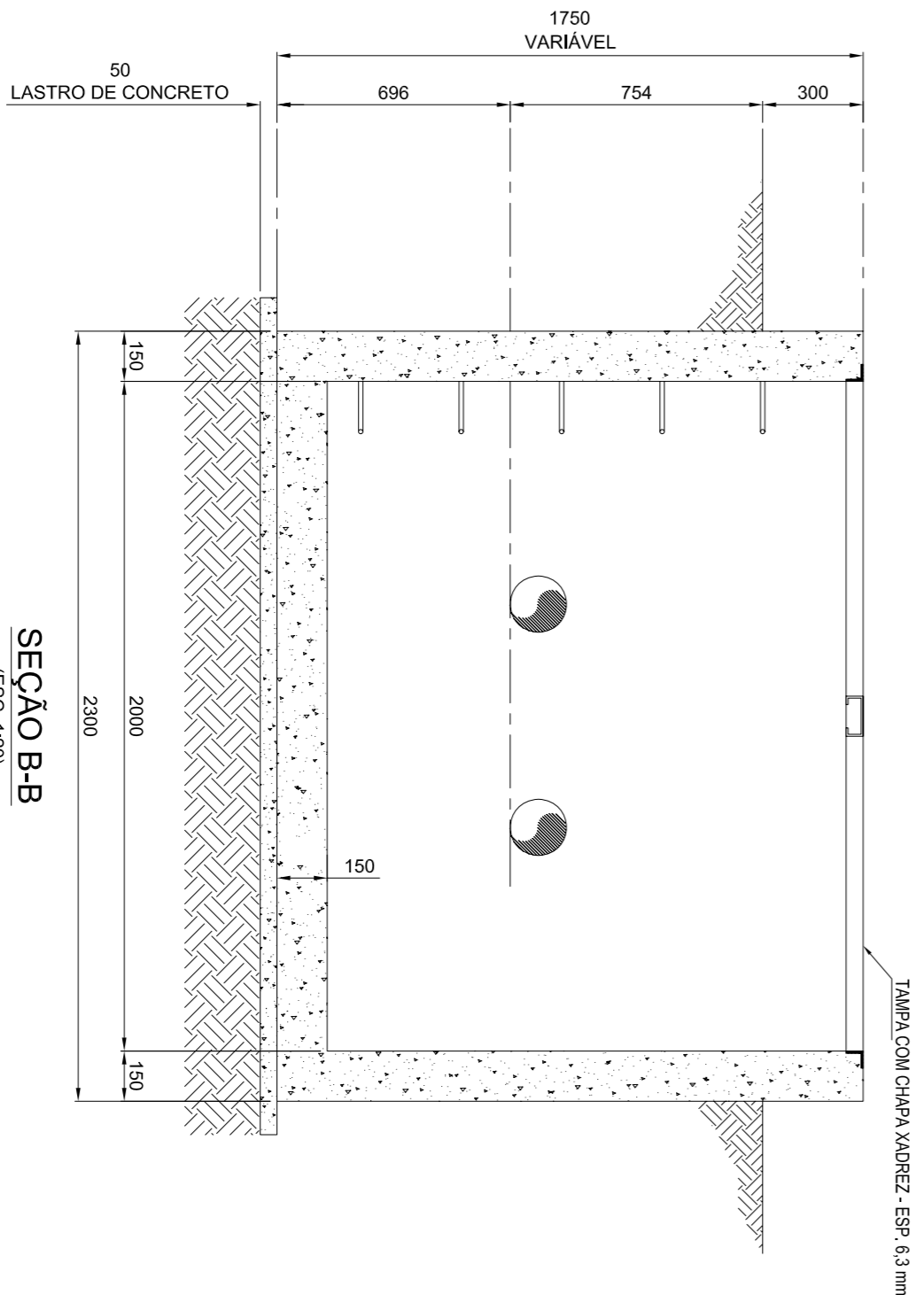
DRENAGEM DE ALCOOL  
CÂMARA PARA VALVULA  
CA-D1 - CA-D2 - CA-D3 - CA-D4 - CA-D5 - CA-D6 - CA-D7 - CA-D8 - CA-D9 & CA-D10



PLANTA  
(ESCALA: 1:20)

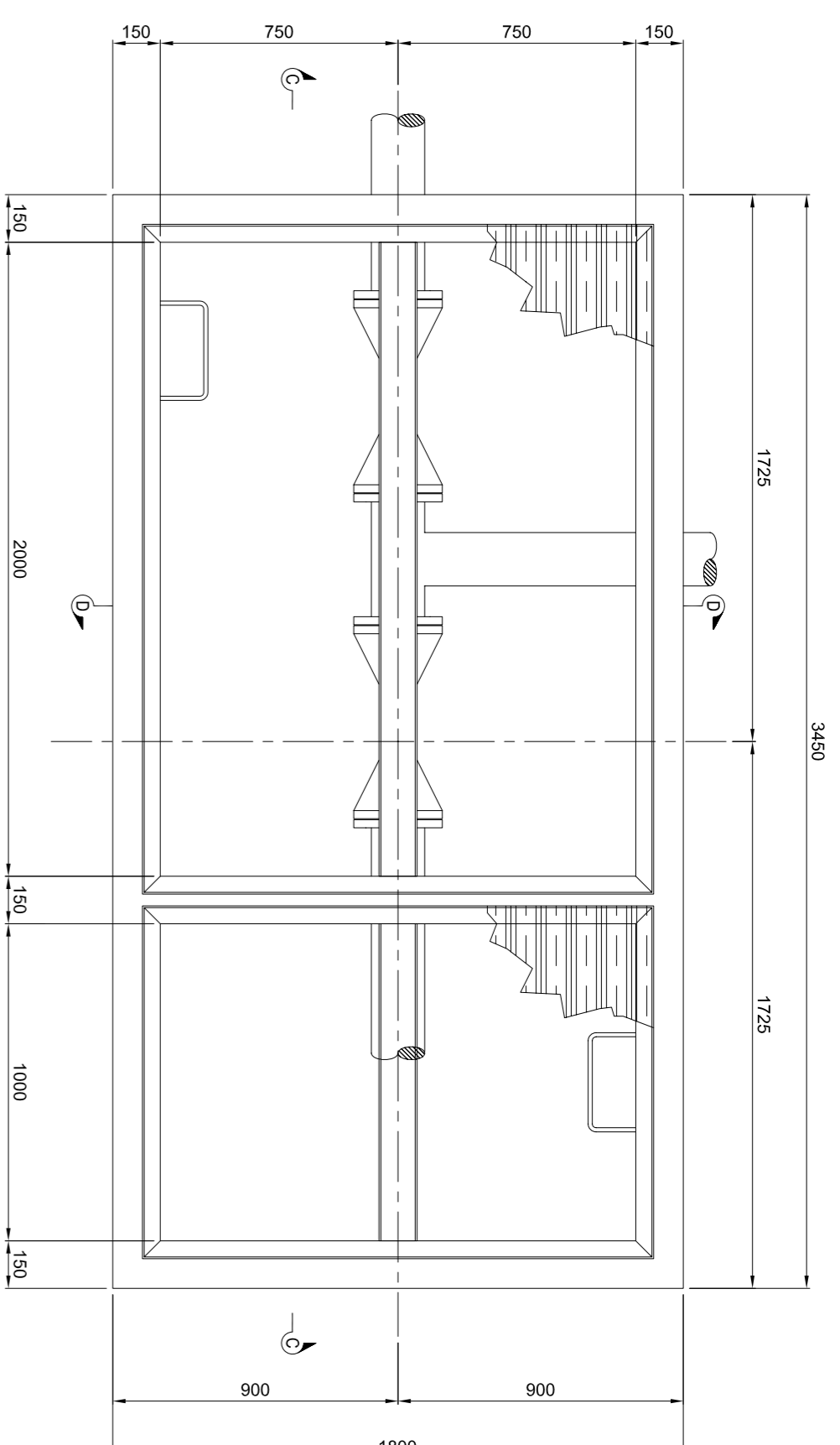


SEÇÃO A-A  
(ESCALA: 1:20)

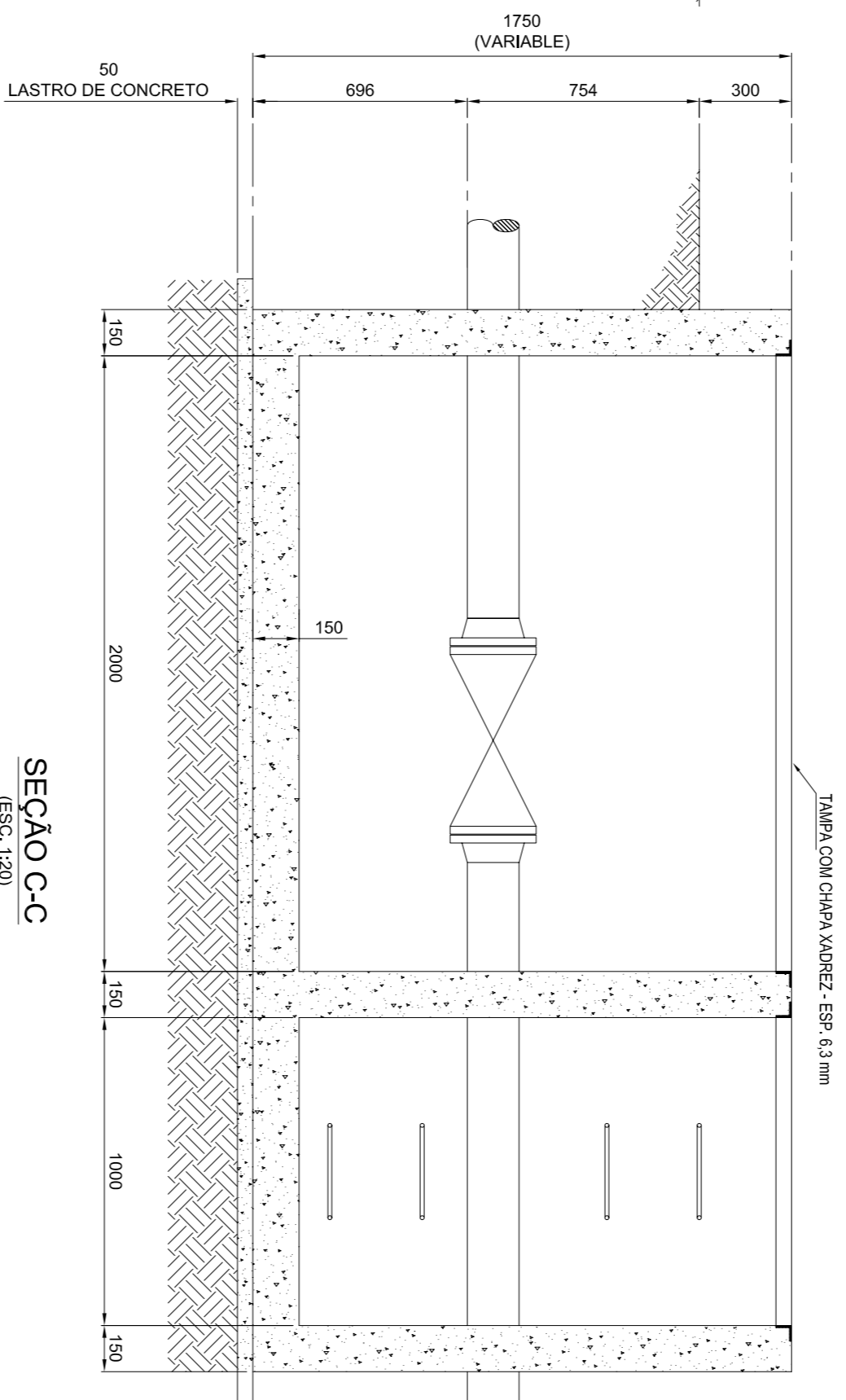


SEÇÃO B-B  
(ESCALA: 1:20)

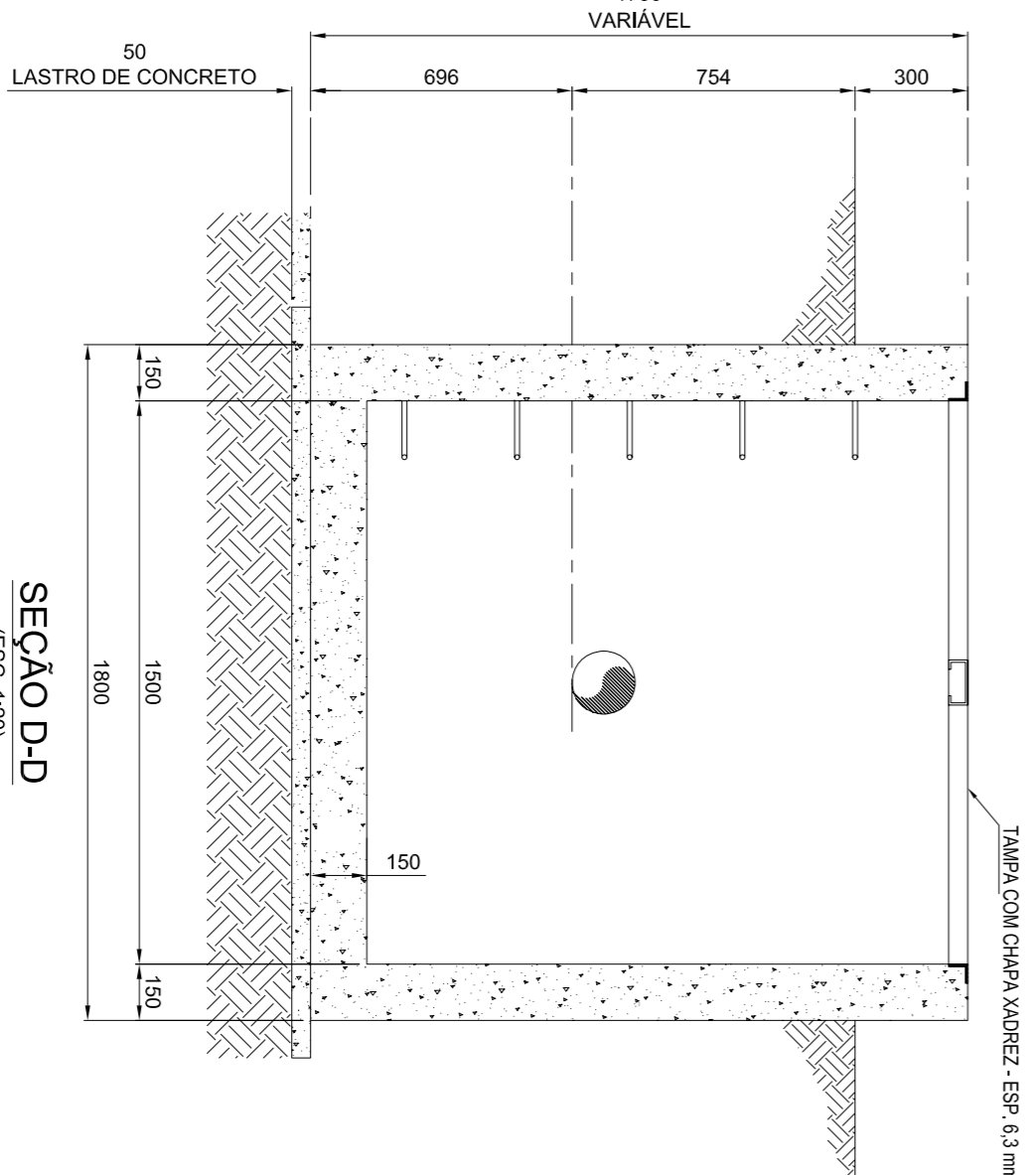
DRENAGEM DE ALCOOL  
CÂMARA PARA VALVULA  
CA-E1



PLANTA  
(ESCALA: 1:20)

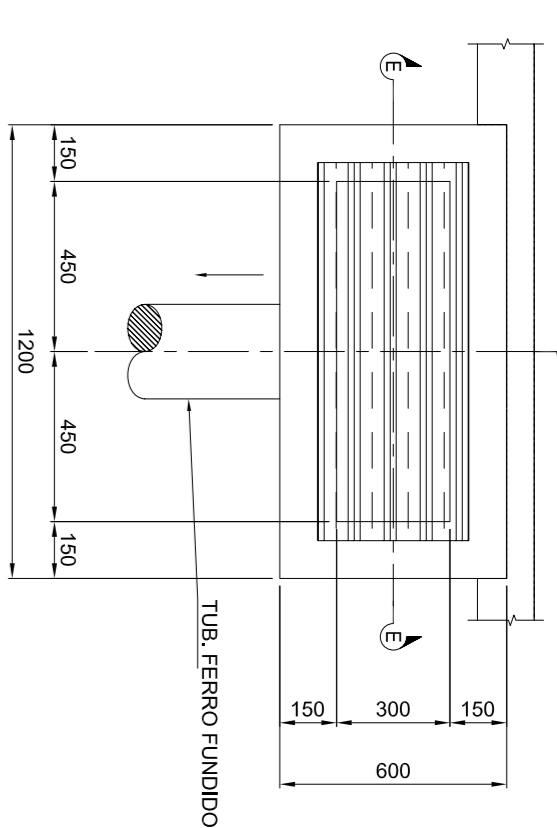


SEÇÃO C-C  
(ESCALA: 1:20)

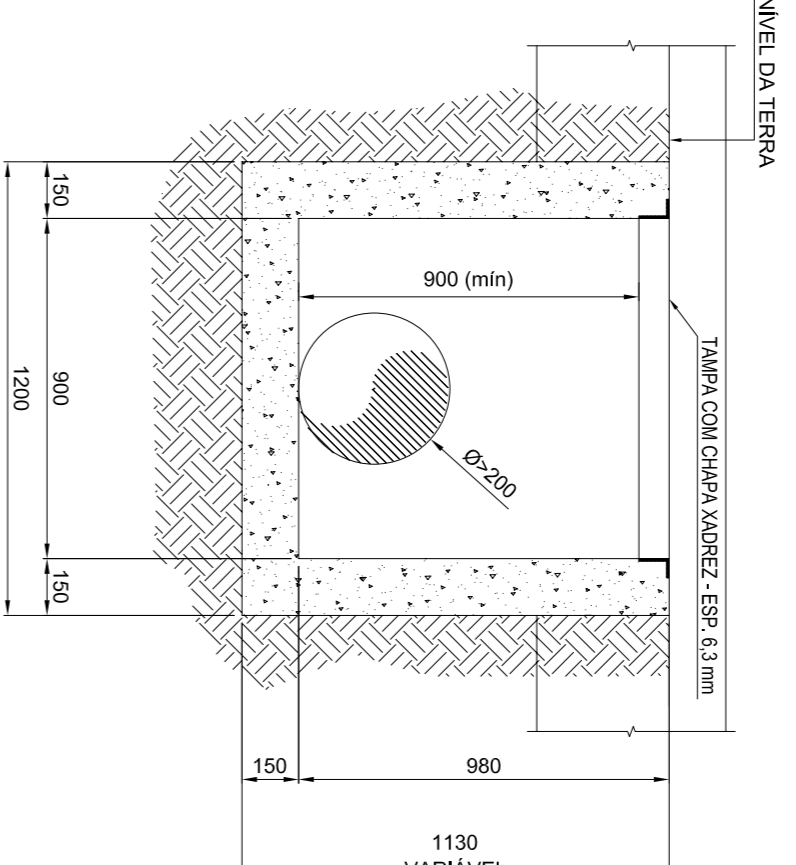


SEÇÃO D-D  
(ESCALA: 1:20)

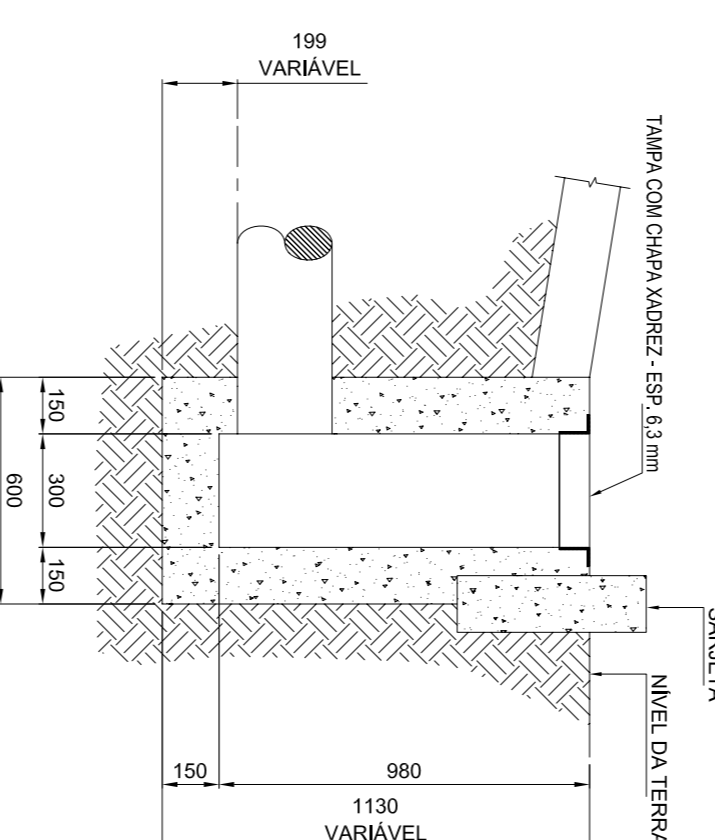
DRENAGEM DE ALCOOL  
CAIXA COM GRELHA EM AÇO GALVANIZADO



PLANTA  
(ESCALA: 1:20)

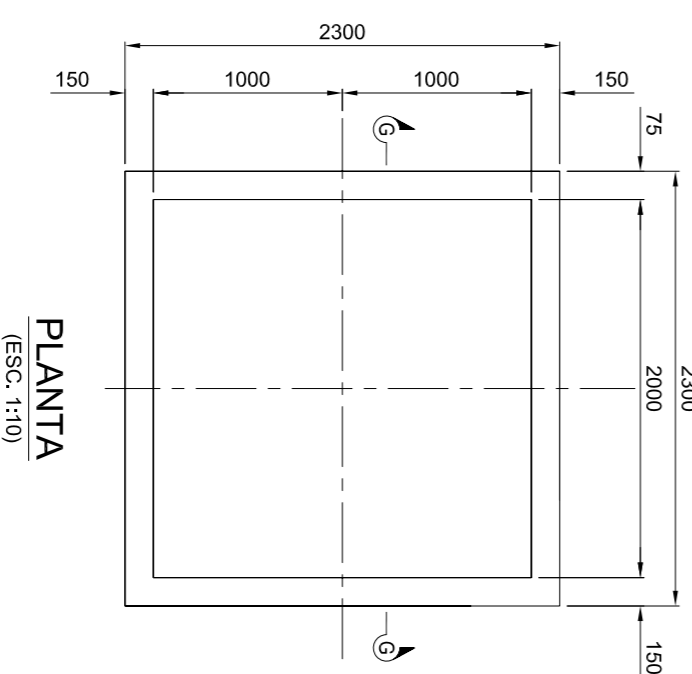


SEÇÃO E-E  
(ESCALA: 1:20)

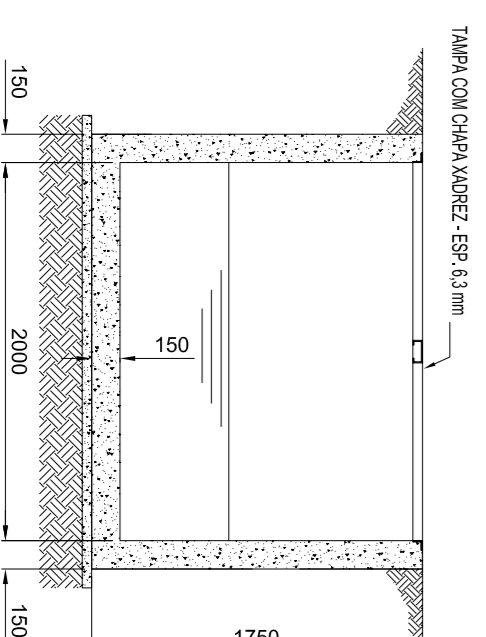


SEÇÃO F-F  
(ESCALA: 1:20)

DRENAGEM ALCOOL  
CAIXA DE DRENAGEM ALCOOL  
CA-A1 - CA-A40



PLANTA  
(ESCALA: 1:10)



SEÇÃO G-G  
(ESCALA: 1:10)

DOCUMENTOS DE REFERENCIA

DE-4300-77-6361-100-CTM-101 PLANTA GERAL CIVIL  
DE-4300-77-6361-182-CTM-101 PLANTA DE DRENAGEM DE ÁGUA PLUVIAL  
DE-4300-77-6361-182-CTM-103 PLANTA DE DRENAGEM DE ALCOOL

NOTAS GERAIS

1. DIMENSÕES EM MILÍMETROS, SALVO INDICAÇÃO CONTRÁRIA.
2. MATERIAIS PARA A CONSTRUÇÃO DAS ESTRUTURAS DE CONCRETO DAS PAREDES DOS DUIDES, CAIXAS DE PASSAGEM E CAMELENS, DEVERÃO SER UTILIZADOS OS SEQUENTES MATERIAIS:  
CONCRETO - Fck = 30 Mpa  
CONSUMO MÍNIMO DE CIMENTO = 320 kg/m<sup>3</sup>  
AÇO - CA-50-A  
COBRIMENTO DAS ARMADURAS = 4 cm  
3. ANTES DE EXECUTAR A FUNDAÇÃO, O SOLO DEVERÁ SER COMPACTADO EM CAMADAS ATÉ ALCANÇAR O 98% DO PROTETOR T-190 MOD.

LEGENDA

QTD	DESCRIÇÃO	UNID	VALOR
0	ENSAYO ORIGINAL	110999	4,50
	REV. - ELABORAÇÃO DESENEHO	DATA	EXEC. - VERIF. - APROV.
	FOLHA DA SÍM. FINALIDADE		
ARQUIVO - A3-D0 / V. 2004 / DE-4300-77-6361-100-CTM-03-DWG			
		PRAC/CTMANN - 06/0010 8489 - TEL: (41) 3023-3333 - FAX: (41) 3023-3333 600359407-SP - TEL: (11) 4003-0813	
		ENGENHARIA	

CLIENTE: PMCC - PROJETO DE TRANSPORTE DE ALCOOL  
PROGRAMA: SISTEMA DE ESCOAMENTO DUTOVIÁRIO DE ALCOOL E DERIVADOS

ÁREA: CENTRO COLETOR DE UBERABA

TÍTULO: DETALHES TÍPICOS - CAIXA DE DRENAGEM DE ÁGUA E ALCOOL - CAIXA DE PASSAGEM

PROJ.	CTMANN	EXEC.	ABRILHAR	VERIF.	VENDRAMINI	APROV.	AFARIAS
INDICAÇÃO Nº	11/09/2009	DE-4300-77-6361-100-CTM-103					