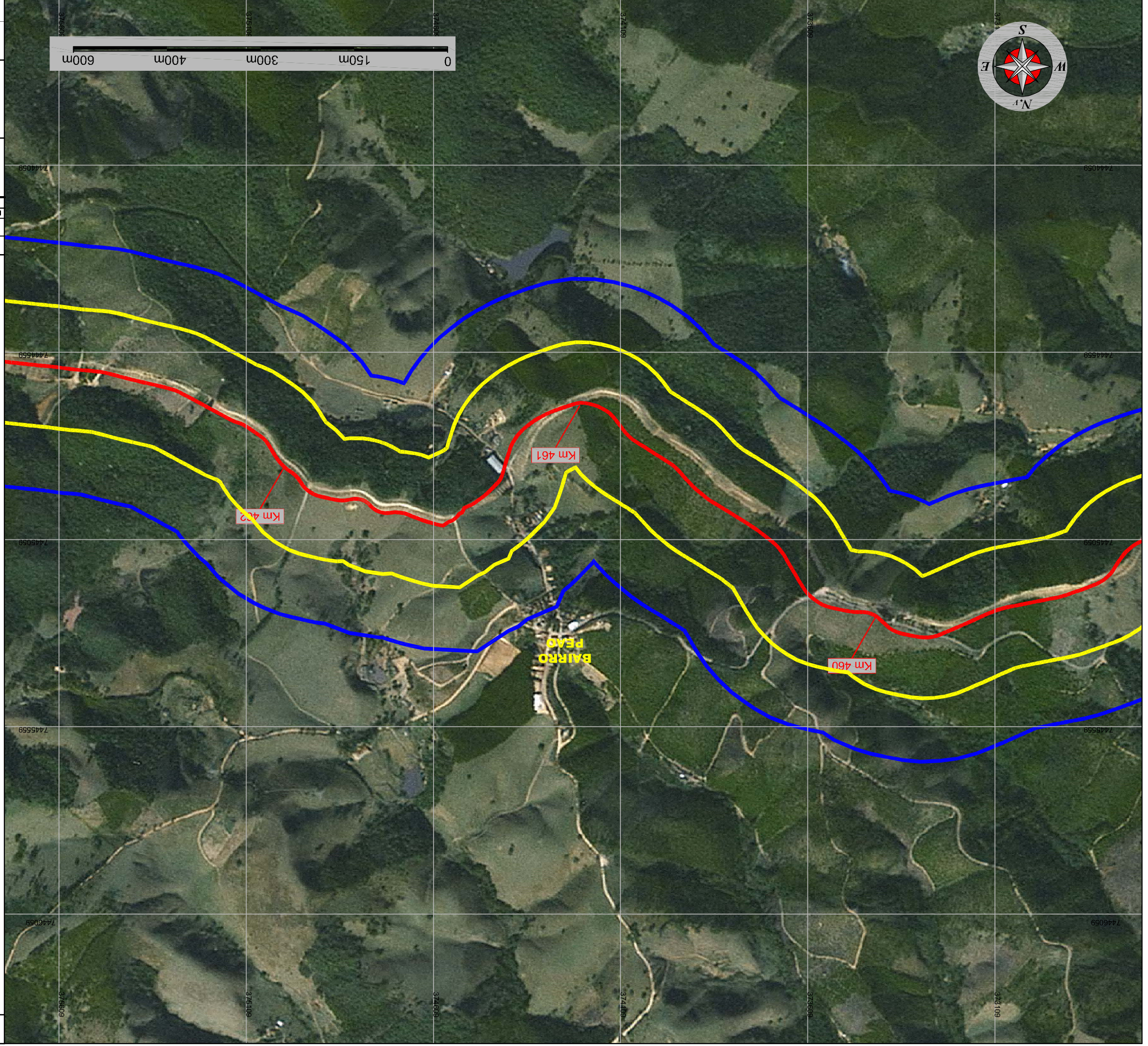


CENÁRIO	PERÍODO	NÍVEL DE INTERESSE (m)	DISTÂNCIA (m)	TRAÇO
INCÊNDIO EM POÇA	Noite	3,0 kW/m ²	330,96	
SOBREPRESSÃO	Noite	0,05 bar	162,00	

Legenda:

Notas:
CENÁRIO DE INCÊNDIO EM POÇA (3,0 kW/M²): GASOLINA BOMBADA - FENDA ANGULAR 45°;
CENÁRIO DE SOBREPRESSÃO (0,05 bar): GASOLINA BOMBADA - RUPTURA;



Legenda:

- Diretriz do Políduto
- Marco de Quilometragem
- Válvula