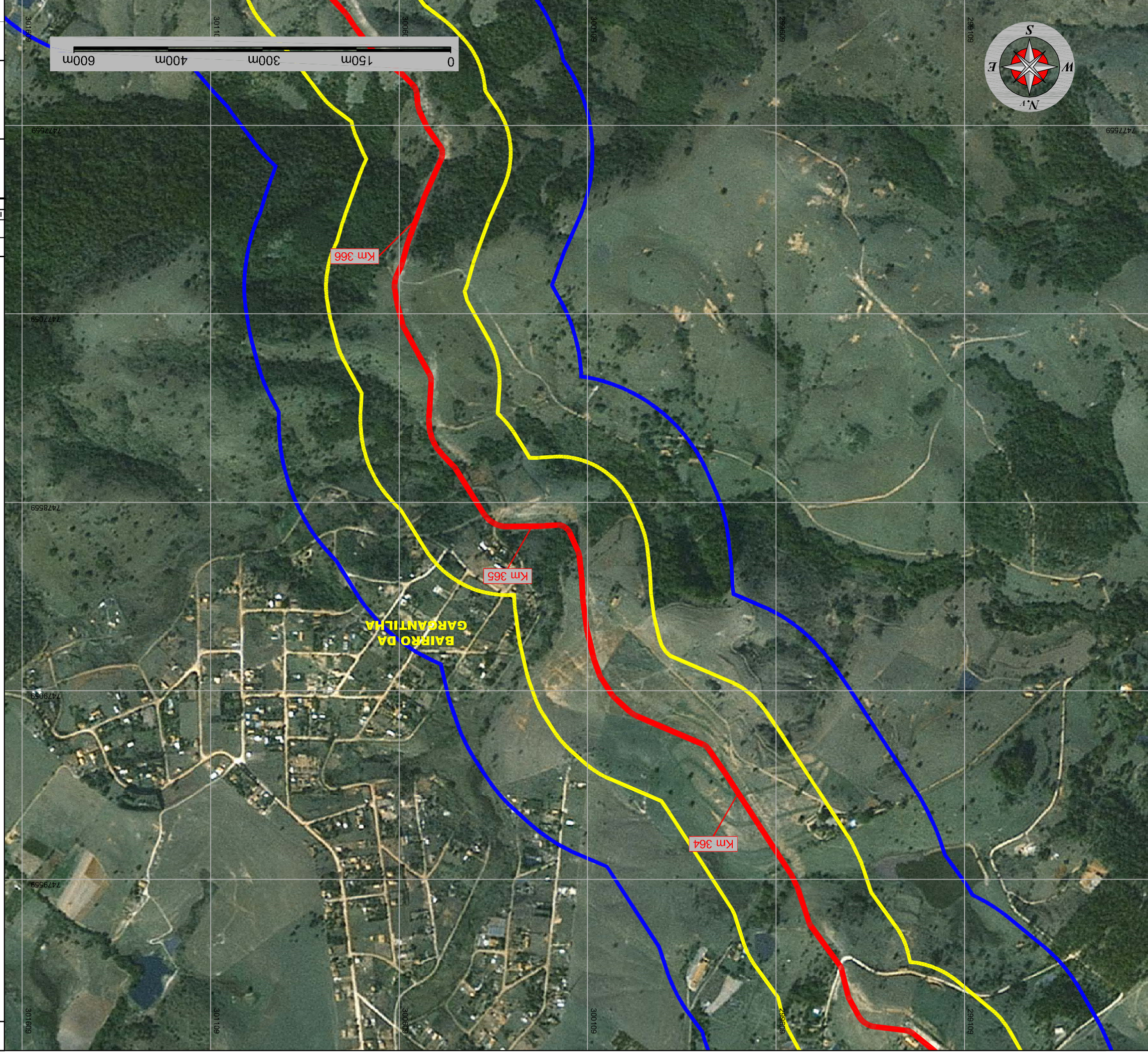


CENÁRIO	PERÍODO	NÍVEL DE INTERESSE (m)	DISTÂNCIA (m)	TRAÇO
INCÊNDIO EM POÇA	Noite	3,0 kW/m ²	398,43	
SOBREPRESSÃO	Noite	0,05 bar	181,57	

Legenda:

Notas:
CENÁRIO DE INCÊNDIO EM POÇA (3,0 kW/M²): ALCOOL BOMBADO - FENDA ANGULAR 45°;
CENÁRIO DE SOBREPRESSÃO (0,05 bar): GASOLINA BOMBADA - FENDA HORIZONTAL IMPINGEMENT;



Legenda:

- Diretriz do Políduto
- Marco de Quilometragem
- Válvula