

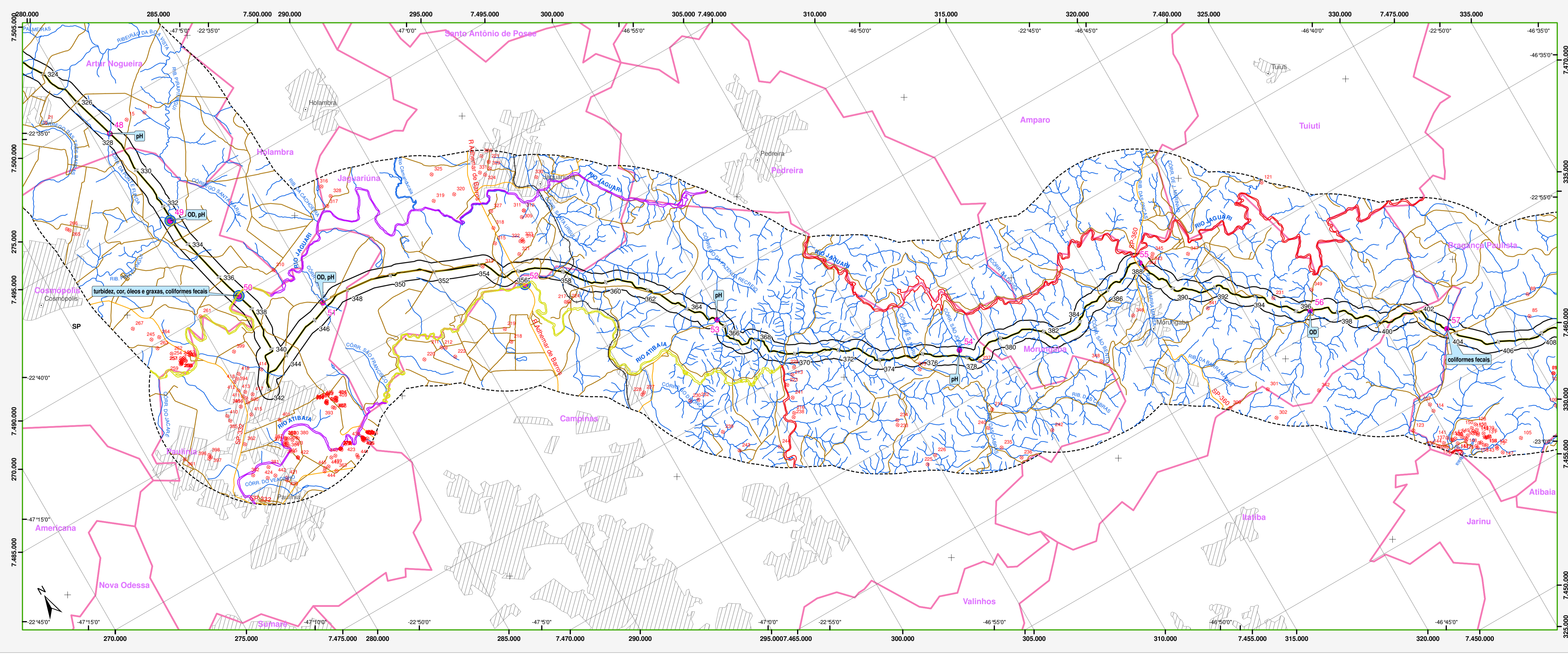
Qualidade da Água

- Ponto de amostragem de água
- Curso d'água utilizado para abastecimento público
- Poço tubular profundo cadastrado
- (DAEE ou IGAM)

Índice de Qualidade da Água (CETESB):

- Ótima
- Boa
- Regular
- Ruim
- Péssima
- Curso d'água não avaliado

Parâmetros acima dos padrões de qualidade conforme análises efetuadas



Convenções do mapa

- Diretriz do Duto com indicação do km
- AID - Buffer 400m
- AII - Buffer 5km

Convenções cartográficas

- Sede municipal
- Hidrografia
- Ferrovias
- Área urbana
- Via pavimentada
- Estado
- Via não pavimentada
- Município

Fonte: IBGE - Cartas Topográficas 1:50.000

LOCALIZAÇÃO DAS FOLHAS

Escala Gráfica

0 1 2 4 6 km

Projeção UTM - Fuso 23 S
Datum SAD69

MINERAL
Engenharia e Meio Ambiente

SISTEMA DE ESCOAMENTO DUTOVIÁRIO DE ALCÓOL E DERIVADOS - SEDA

PROJETO BÁSICO AMBIENTAL - PBA

MAPA DE RECURSOS HÍDRICOS

ESCALA	DATA
ARQUIVO Nº	FOLHA
	03/04
	REV. 3