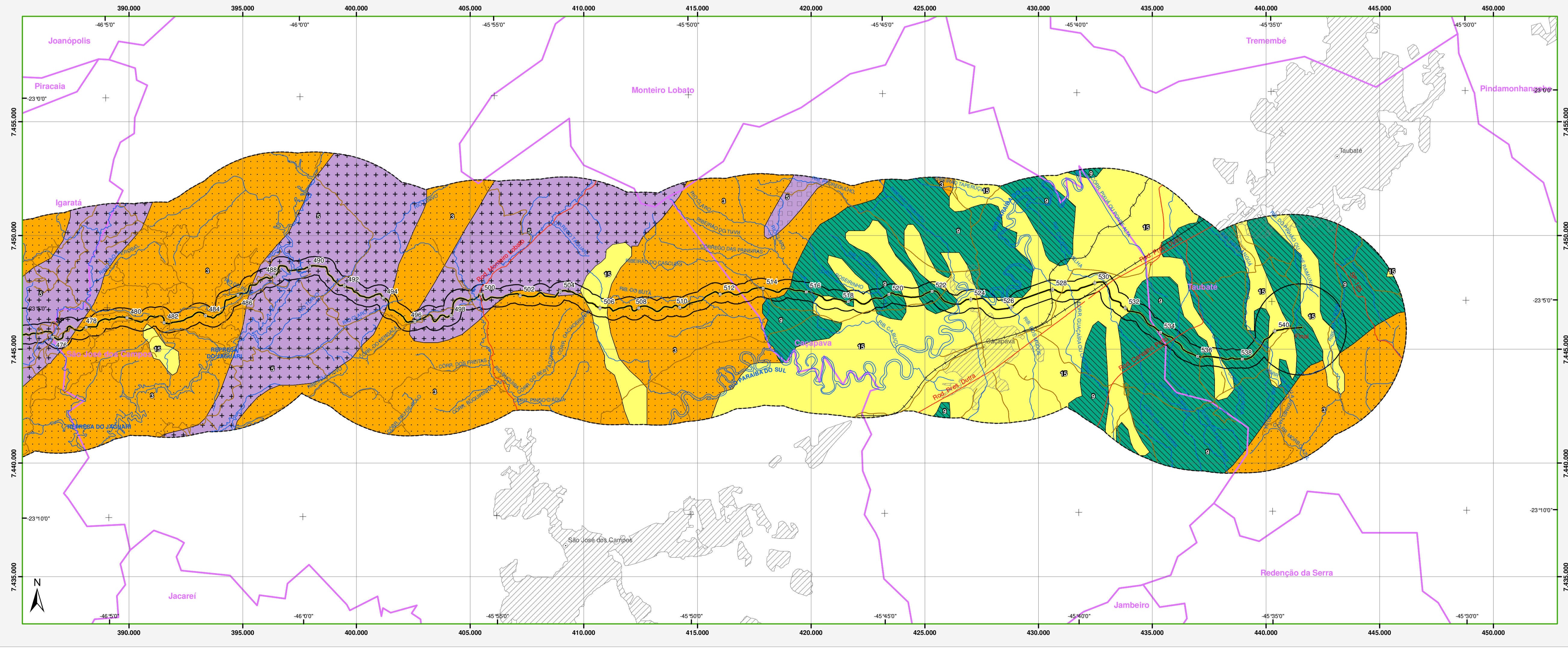


- Comportamento Geotécnico dos Terrenos Ante o seu Uso**
- 1 Muito alta suscetibilidade à erosão por sulcos, ravinas e boçorocas
  - 2 Alta suscetibilidade à erosão por sulcos, ravinas e boçorocas de grande porte, predominantemente induzida por concentração do escoamento superficial
  - 3 Alta suscetibilidade à erosão nos solos subsuperficiais, induzida por movimentos de terra
  - 5 Alta suscetibilidade a escorregamentos (naturais e induzidos) (a - rochas cristalinas do embasamento)
  - 5 Alta suscetibilidade a escorregamentos (naturais e induzidos) (b - rochas sedimentares/basaltos)
  - 6 Média suscetibilidade a escorregamentos (exclusivamente induzidos) (b - rochas sedimentares/basaltos)
  - 9 Manifestações de problemas de fundação e estabilidade de taludes por expansão/ contração nos materiais do subsolo
  - 10 Manifestações de recalques por colapsos de solo
  - 15 Alta suscetibilidade a inundações, recalques, assoreamento, solapamento das margens dos rios
  - 17 Baixas suscetibilidades aos diversos processos do meio físico analisados
- Linha de contato entre as classes
- Manifestações de processos do meio físico**
- ⊃ Sulcos e ravinas
  - ⊃ Recalques por colapso do solo



- Convenções do mapa**
- 20 Diretriz do Duto com indicação do km
  - AID - Buffer 400m
  - AI - Buffer 5km
- Convenções cartográficas**
- Sede municipal
  - Ferrovia
  - Via pavimentada
  - Via não pavimentada
  - Hidrografia
  - ▨ Área urbana
  - ▭ Município
  - ▭ Estado

Fonte: IPT - Carta Geotécnica do Estado de São Paulo, 1:500.000

**LOCALIZAÇÃO DAS FOLHAS**

Escala Gráfica  
0 1 2 4 6 km

Projeção UTM - Fuso 23 S  
Datum SAD69