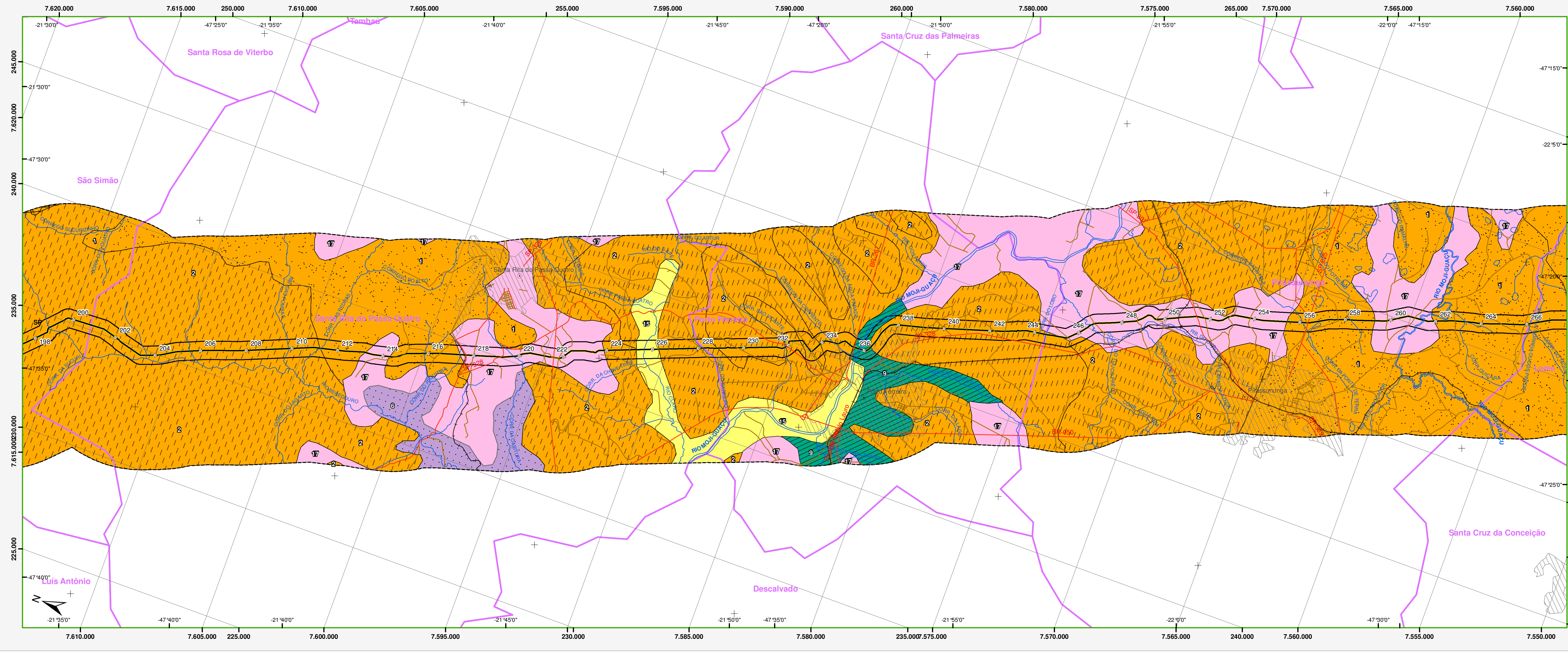
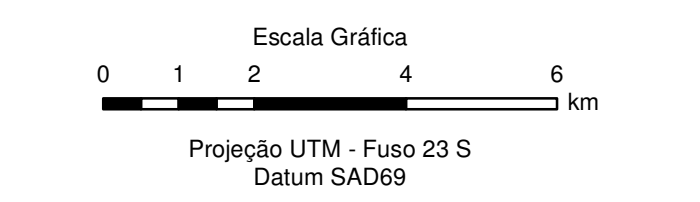
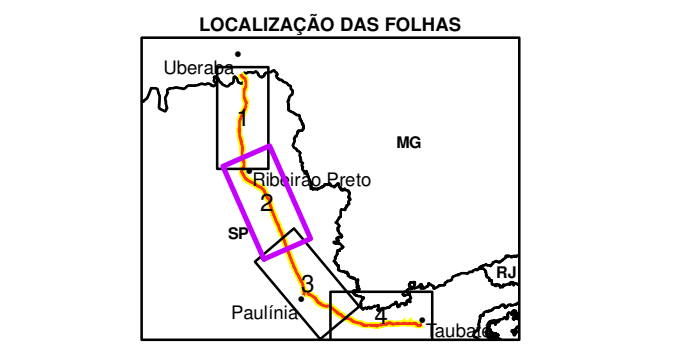


- Comportamento Geotécnico dos Terrenos Ante o seu Uso**
- 1 Muito alta suscetibilidade à erosão por sulcos, ravinas e boçorocas
 - 2 Alta suscetibilidade à erosão por sulcos, ravinas e boçorocas de grande porte, predominantemente induzida por concentração do escoamento superficial
 - 3 Alta suscetibilidade à erosão nos solos subsuperficiais, induzida por movimentos de terra
 - 5 Alta suscetibilidade a escorregamentos (naturais e induzidos) (a - rochas cristalinas do embasamento)
 - 5 Alta suscetibilidade a escorregamentos (naturais e induzidos) (b - rochas sedimentares/basaltos)
 - 6 Média suscetibilidade a escorregamentos (exclusivamente induzidos) (b - rochas sedimentares/basaltos)
 - 9 Manifestações de problemas de fundação e estabilidade de taludes por expansão/ contração nos materiais do subsolo
 - 10 Manifestações de recalques por colapsos de solo
 - 15 Alta suscetibilidade a inundações, recalques, assoreamento, solapamento das margens dos rios
 - 17 Baixas suscetibilidades aos diversos processos do meio físico analisados
- Linha de contato entre as classes
- Manifestações de processos do meio físico**
- ≡ Sulcos e ravinas
 - ⊥ Recalques por colapso do solo



- Convenções do mapa**
- Diretriz do Duto com indicação do km
 - AID - Buffer 400m
 - AII - Buffer 5km
- Convenções cartográficas**
- Sede municipal
 - Ferrovia
 - Via pavimentada
 - Via não pavimentada
 - Hidrografia
 - ▨ Área urbana
 - ▭ Município
 - ▭ Estado

Fonte: IPT - Carta Geotécnica do Estado de São Paulo, 1:500.000



| | | | |
|---|-----------|-------|------------|
| MINERAL Engenharia e Meio Ambiente | | | |
| SISTEMA DE ESCOAMENTO DUTOVIÁRIO DE ÁLCOOL E DERIVADOS - SEDA | | | |
| PROJETO BÁSICO AMBIENTAL - PBA | | | |
| MAPA GEOTÉCNICO - SUSCETIBILIDADE À EROSIÃO | | | |
| ESCALA | 1:100.000 | DATA | Julho/2010 |
| ARQUIVO Nº | ANEXO 2 | FOLHA | 02/04 |
| | | | REV. 3 |