

D

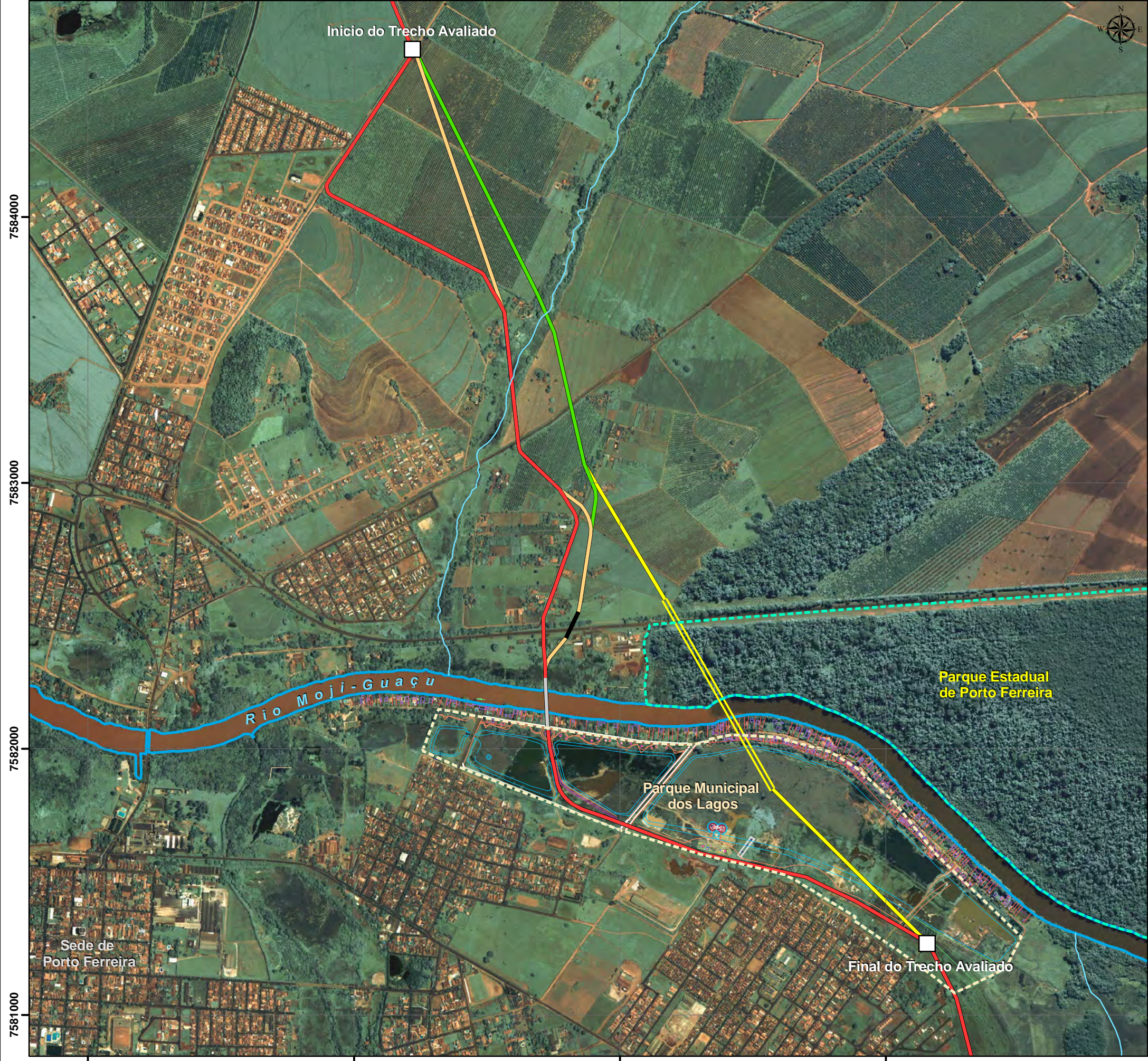
E

F

G

244000 245000 246000 247000

C

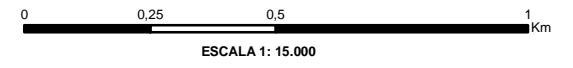


### DOCUMENTOS DE REFERÊNCIA

1 - LIMITES DE PROPRIEDADES FORNECIDOS PELA EMPRESA TOTAL AGROINDÚSTRIA CANAVIEIRA S.A.

### DADOS CARTOGRÁFICOS

1 - IMAGEM DO SATÉLITE QUICKBIRD (levantada em 13/01/09).  
2 - SISTEMA DE PROJEÇÃO UTM / DATUM SAD69 / FUSO 23 SUL.



### LEGENDA

- Alternativa 1 - Trecho Convencional
- Alternativa 1 - Cavalote
- Alternativa 2 - Trecho Convencional
- Alternativa 2 - Cavalote
- Alternativa 2 - Boring Machine
- Alternativa 3 - Trecho Convencional
- Alternativa 3 - Cavalote
- Alternativa 3 - Boring Machine
- Alternativa 4 - Trecho Convencional
- Alternativa 4 - Furo Direcional
- Rio Moji-Guaçu
- Rede de Drenagem
- Parque Municipal dos Lagos
- Parque Estadual de Porto Ferreira

Ø	EMISSÃO ORIGINAL	25.09.09	EDSON	WILSON	LEON.
REV.	DESCRIÇÃO	DATA	EXEC.	VERIF.	APROV.

AS INFORMAÇÕES DESTES DOCUMENTOS SÃO PROPRIEDADE DA PETROBRAS, SENDO PROIBIDA A UTILIZAÇÃO FORA DA SUA FINALIDADE. FORMULÁRIO PADRONIZADO PELA NORMA PETROBRAS N-381 - REV.G.

<b>PETRÓLEO BRASILEIRO S.A.</b> <b>PETROBRAS</b>	<b>ENGENHARIA</b>
---	-------------------

CLIENTE: ABCR/SMS

PROGRAMA: SEDA

ÁREA: PORTO FERREIRA

TÍTULO: ANEXO II  
MAPA DE UNIDADE DE CONSERVAÇÃO

PROJ. ETEG / EAMB	EXEC. FÁBIO	VERIF. WILSON
APROV. LEONARDO		
DATA 06/11/09	ESCALA: 1:15000	FOLHA 01 de 01

Nº DE-4700.03-6530-986-002

B

A

7584000  
7583000  
7582000  
7581000

7584000  
7583000  
7582000  
7581000

244000 245000 246000 247000