

Suscetibilidade à Erosão

- Li** Ligeira (Li): Terras que apresentam ligeira suscetibilidade à erosão. Compreendem áreas de relevo plano e/ou suave ondulado, que apresentam solos de baixa erodibilidade.
- Mo** Moderada (Mo): Terras que possuem moderada suscetibilidade à erosão. Compreendem áreas de relevo ondulado que apresentam solos profundos e bem-drenados ou áreas em relevo plano com solos moderadamente drenados, arenosos ou areno-argilosos.
- Mo/Fo** Moderada/Forte (Mo/Fo): Terras que possuem moderada a forte suscetibilidade à erosão. Compreendem áreas de relevo ondulado e forte ondulado que apresentam solos profundos e bem-drenados.
- Fo** Forte (Fo): Terras que possuem forte suscetibilidade à erosão. Compreendem áreas de relevo forte ondulado e ondulado que apresentam solos profundos ou pouco profundos e bem-drenados, com gradiente textural pequeno.
- Fo/MF** Forte/Muito Forte (Fo/MF): Terras que possuem suscetibilidade à erosão forte e muito forte. Compreendem áreas de relevo forte ondulado ou montanhoso, que apresentam solos pouco profundos ou profundos e bem e moderadamente drenados.
- MF** Muito Forte (MF): Terras que possuem muito forte suscetibilidade à erosão. Compreendem áreas de relevo montanhoso ou forte ondulado, que apresentam solos profundos, bem-drenados e gradiente textural ou solos pouco profundos, moderadamente drenados.
- MF/EF** Muito Forte/Extremamente Forte (MF/EF): Terras que possuem suscetibilidade à erosão muito forte a extremamente forte. Compreendem áreas de relevo montanhoso e escarpado que apresentam solos profundos e pouco profundos, bem-drenados, com gradiente textural pequeno.
- EF** Extremamente Forte (EF): Terras que possuem suscetibilidade à erosão extremamente forte. Compreendem áreas de relevo escarpado e montanhoso que apresentam solos profundos e pouco profundos, bem-drenados, com gradiente textural pequeno.

Convenções do Mapa

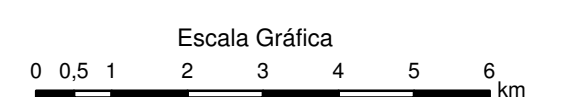
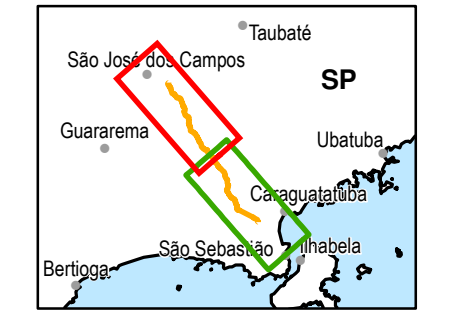
- Dutos (trecho em túnel)
- Diretrizes dos Dutos com indicação da Quilometragem
- REVAPE - Refinaria Henriques Lage
- UTGCA - Unidade de Tratamento de Gás Monteiro Lobato
- AID - 400m para cada lado das Diretrizes dos Dutos
- AII - 5km para cada lado das Diretrizes dos Dutos

Convenções Cartográficas

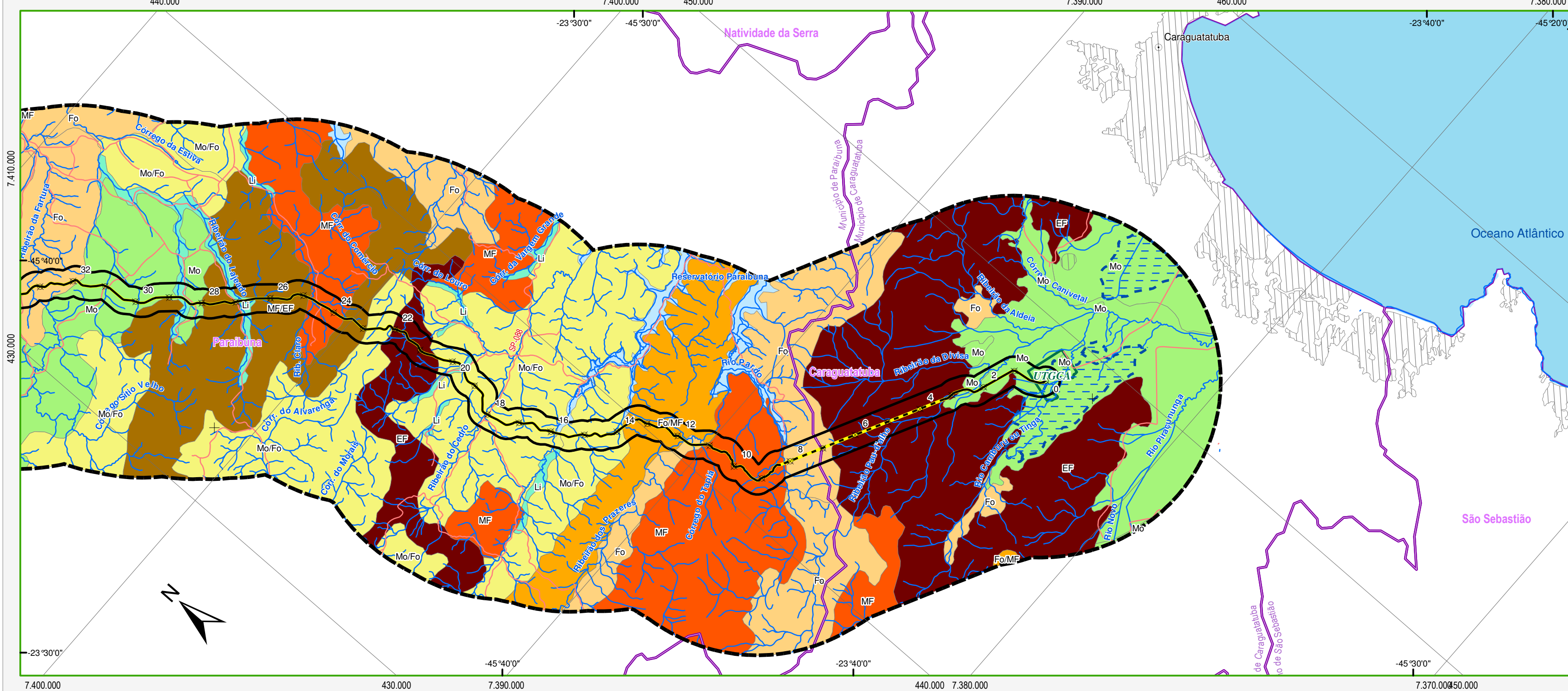
- Sede municipal
- Município
- Área urbana
- Área alagável
- Rodovia
- Via pavimentada
- Hidrografia

Fonte:
EMBRAPA - Solos, 1999, 1:500.000

LOCALIZAÇÃO E ARTICULAÇÃO



Projeção UTM - Fuso 23 S
Datum WGS84



PETROBRAS		MINERAL ENGENHARIA E MEIO AMBIENTE	
DUTOS OCVAP I e II			
ESTUDO DE IMPACTO AMBIENTAL			
MAPA DE SUSCETIBILIDADE À EROSIÃO DA AII			
ESCALA	1:100.000	DATA	Dezembro/2011
ARQUIVO Nº	Mapa 08	FOLHA	1/1
		REV.	0