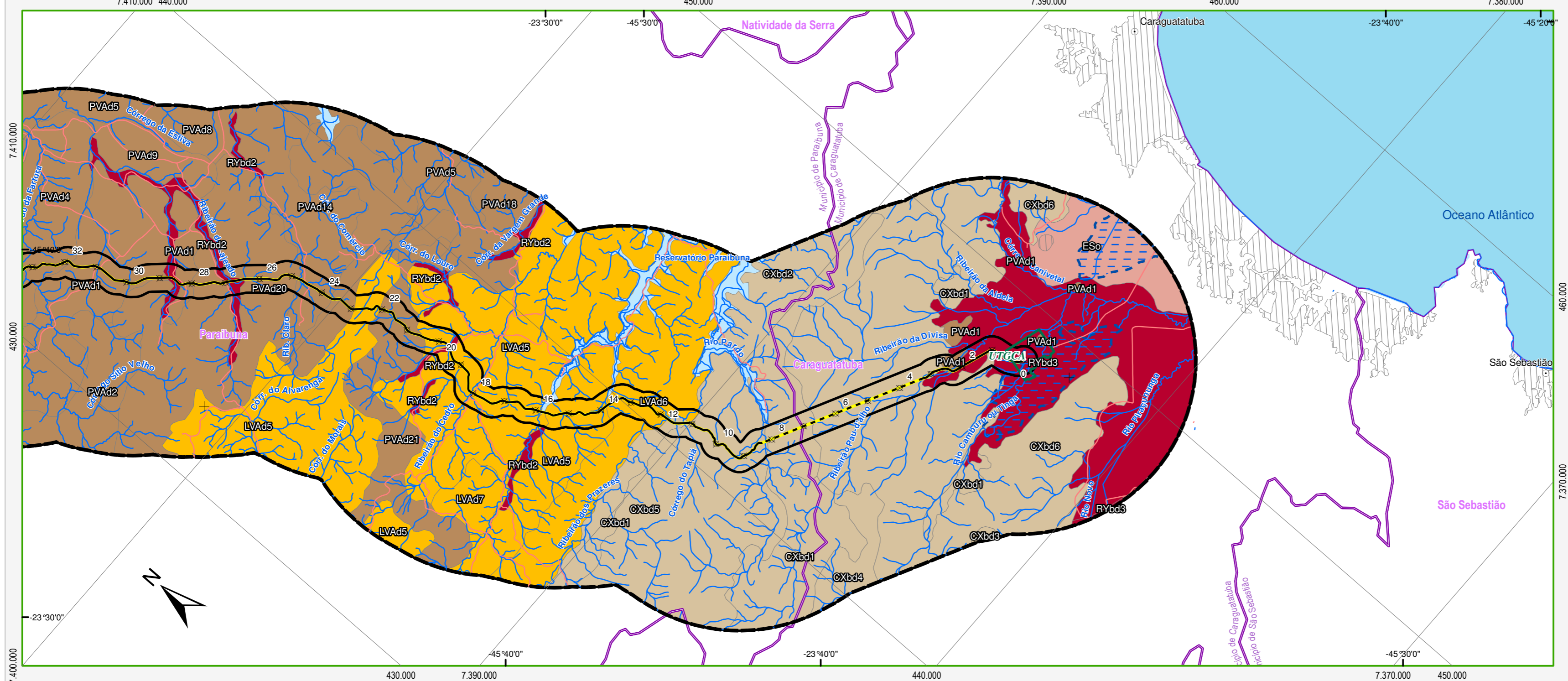


Pedologia - Classe de Solos

- CX - Cambissolo Háptico**
- CXbd1: Cambissolo Háptico Tb Distrófico típico, relevo ondulado + Latossolo Vermelho-Amarelo Distrófico típico, relevo ondulado e forte ondulado, ambos A moderado, textura argilosa.
 - CXbd2: Cambissolo Háptico Tb Distrófico típico + Latossolo Vermelho-Amarelo Distrófico típico, ambos A moderado, textura argilosa, relevo ondulado e forte ondulado.
 - CXbd3: Cambissolo Háptico Tb Distrófico típico, relevo forte ondulado + Latossolo Vermelho-Amarelo Distrófico típico, relevo ondulado e forte ondulado, ambos A moderado, textura argilosa.
 - CXbd4: Cambissolo Háptico Tb Distrófico típico, relevo montanhoso + Latossolo Vermelho-Amarelo Distrófico típico, relevo forte ondulado e montanhoso, ambos A moderado, textura argilosa.
 - CXbd5: Cambissolo Háptico Tb Distrófico típico + Latossolo Vermelho-Amarelo Distrófico típico, ambos A moderado, textura argilosa, relevo montanhoso.
 - CXbd6: Cambissolo Háptico Tb Distrófico típico, relevo escarpado e montanhoso + Latossolo Vermelho-Amarelo Distrófico típico, relevo montanhoso, ambos A moderado, textura argilosa.
- ES - Espodossolo Ferrocárbico**
- ESo: Espodossolo Ferrocárbico Órtico típico, A proeminente, textura arenosa + Cambissolo Flúvico Tb Distrófico, A moderado e proeminente + Neossolo Quartzarênico Órtico, A moderado, todos relevo plano.
- LVA - Latossolo Vermelho-Amarelo**
- LVAd1: Latossolo Vermelho-Amarelo Distrófico típico, A moderado, textura argilosa, relevo suave ondulado e plano + Argissolo Vermelho-Amarelo Distrófico típico, A moderado, textura argilosa, relevo suave ondulado.
 - LVAd2: Latossolo Vermelho-Amarelo Distrófico típico, A moderado, textura argilosa + Argissolo Vermelho-Amarelo Distrófico típico, A moderado, textura argilosa, ambos relevo suave ondulado.
 - LVAd3: Latossolo Vermelho-Amarelo Distrófico típico, A moderado, textura argilosa, relevo suave ondulado e ondulado + Argissolo Vermelho-Amarelo Distrófico típico, A moderado, textura argilosa, relevo suave ondulado e ondulado.
 - LVAd4: Latossolo Vermelho-Amarelo Distrófico típico, A moderado, textura argilosa, relevo ondulado + Argissolo Vermelho-Amarelo Distrófico típico, A moderado, textura argilosa, relevo ondulado e suave ondulado.
 - LVAd5: Latossolo Vermelho-Amarelo Distrófico típico, A moderado, textura argilosa, relevo forte ondulado + Argissolo Vermelho-Amarelo Distrófico típico, A moderado, textura argilosa, relevo suave ondulado.
 - LVAd6: Latossolo Vermelho-Amarelo Distrófico típico, A moderado, textura argilosa, relevo suave ondulado e plano + Argissolo Vermelho-Amarelo Distrófico típico, A moderado, textura argilosa, relevo suave ondulado.
 - LVAd7: Latossolo Vermelho-Amarelo Distrófico típico, A moderado, textura argilosa, relevo montanhoso + Argissolo Vermelho-Amarelo Distrófico típico, A moderado, textura argilosa, relevo forte ondulado e ondulado.
- PVA - Argissolo Vermelho-Amarelo**
- PVAd1: Distrófico típico, A moderado, textura média/argilosa, relevo ondulado.
 - PVAd2: Distrófico típico, A moderado, textura média/argilosa, relevo ondulado e forte ondulado.
 - PVAd3: Distrófico típico, A moderado, textura média/argilosa, relevo forte ondulado e ondulado.
 - PVAd4: Distrófico típico, A moderado, textura média/argilosa, relevo forte ondulado e ondulado + Argissolo Vermelho-Amarelo Distrófico típico, A moderado, textura média e média/argilosa, relevo ondulado.
 - PVAd5: Distrófico típico, A moderado e proeminente, textura média/argilosa, relevo forte ondulado e ondulado + Argissolo Vermelho-Amarelo Distrófico típico, A moderado, textura média e média/argilosa, relevo ondulado.
 - PVAd7: Distrófico típico, A moderado e proeminente, textura arenosa/média, relevo forte ondulado e ondulado + Argissolo Vermelho-Amarelo Distrófico típico, A moderado, textura média e média/argilosa, relevo ondulado.
 - PVAd8: Distrófico típico, A moderado, textura arenosa/média, relevo ondulado e forte ondulado + Argissolo Vermelho-Amarelo Distrófico típico, A moderado, textura argilosa, relevo ondulado.
 - PVAd9: Distrófico típico, A moderado e proeminente, textura média/argilosa, relevo ondulado e forte ondulado + Latossolo Vermelho-Amarelo Distrófico típico, A moderado, textura argilosa e média, relevo ondulado.
 - PVAd10: Distrófico típico, relevo forte ondulado e ondulado + Argissolo Vermelho-Amarelo Eutrófico típico, relevo ondulado e ondulado, ambos A moderado, textura média/argilosa.
 - PVAd11: Distrófico típico, A moderado, textura média/argilosa, relevo forte ondulado.
 - PVAd12: Distrófico típico, A moderado, textura média/argilosa, relevo forte ondulado + Argissolo Vermelho-Amarelo Distrófico típico, A moderado e proeminente, textura arenosa/média, relevo forte ondulado e ondulado.
 - PVAd13: Distrófico típico, relevo forte ondulado + Argissolo Vermelho-Amarelo Eutrófico típico, relevo forte ondulado e ondulado, ambos A moderado, textura média/argilosa.
 - PVAd14: Distrófico típico, A moderado, textura média/argilosa, relevo forte ondulado e montanhoso.
 - PVAd15: Distrófico típico, relevo forte ondulado e montanhoso + Argissolo Vermelho-Amarelo Eutrófico típico, relevo forte ondulado, ambos A moderado, textura média/argilosa.
 - PVAd16: Distrófico típico, A moderado, textura média/argilosa, relevo montanhoso e forte ondulado.
 - PVAd17: Distrófico típico, A moderado, textura média/argilosa, relevo montanhoso e forte ondulado + Argissolo Vermelho-Amarelo Distrófico típico, A moderado e proeminente, textura média e média/argilosa, relevo forte ondulado.
 - PVAd18: Distrófico típico, A moderado, textura média/argilosa, relevo montanhoso.
 - PVAd20: Distrófico típico, relevo montanhoso e escarpado + Argissolo Vermelho-Amarelo Distrófico típico, relevo montanhoso, ambos A moderado, textura média/argilosa e argilosa.
 - PVA21: Distrófico típico, relevo escarpado e montanhoso + Argissolo Vermelho-Amarelo Distrófico típico, relevo montanhoso, ambos A moderado, textura média/argilosa e argilosa.
- RY - Neossolo Flúvico**
- RYbd1: Neossolo Flúvico Tb Distrófico e Eutrófico típico, A moderado, textura argilosa/média + Glessolo Melânico Distrófico típico, textura média e argilosa, ambos relevo plano.
 - RYbd2: Neossolo Flúvico Tb Distrófico típico, textura argilosa/média + Glessolo Háptico Tb Distrófico, textura argilosa e média, ambos A moderado, relevo plano.
 - RYbd3: Neossolo Flúvico Tb Distrófico e Eutrófico típico, textura argilosa/média, relevo plano + Cambissolo Flúvico Tb Distrófico, textura média e argilosa + Espodossolo Ferrocárbico Órtico típico, textura arenosa, todos A moderado, relevo plano.



- Convenções do Mapa**
- Dutos (trecho em túnel)
 - Diretrizes dos Dutos com indicação da Quilometragem
 - REVAP - Refinaria Henriques Lage
 - UTGCA - Unidade de Tratamento de Gás Monteiro Lobato
 - AID - 400m para cada lado das Diretrizes dos Dutos
 - AII - 5km para cada lado das Diretrizes dos Dutos
- Convenções cartográficas**
- Sede municipal
 - Município
 - Área urbana
 - Área alagável
 - Hidrografia
 - Rodovia
 - Via pavimentada

Fonte: EMBRAPA - Solos, 1999, 1:500.000

LOCALIZAÇÃO E ARTICULAÇÃO

Escala Gráfica

Projeção UTM - Fuso 23 S
Datum WGS84

BR PETROBRAS		MINERAL ENGENHARIA E MEIO AMBIENTE	
DUTOS OCVP I e II			
ESTUDO DE IMPACTO AMBIENTAL			
MAPA PEDOLÓGICO DA AII			
ESCALA	1:100.000	DATA	Dezembro/2011
ARQUIVO Nº	Mapa 07	FOLHA	1/1
		REV.	0