

DADOS DO PRODUTO

PRODUTO: C5+
 DENSIDADE: 692 a 722 kg/m³ @ 15°C
 678 a 710 kg/m³ @ 30°C
 VISCOSIDADE: 0,75 a 1,17 cSt @ 15°C
 0,65 a 0,98 cSt @ 30°C
 PRESSÃO DE VAPOR: 0,32 a 0,35 kgf/cm² absoluta @ 15°C
 0,55 kgf/cm² absoluta @ 30°C

TABELA DE PONTOS DE AJUSTE

HIC-02	30,0 a 45,0 kgf/cm²
PAI-02	25,0 kgf/cm²
PAH-02	50,0 kgf/cm²
PAI-03	1,0 kgf/cm²
PAH-03	5,0 kgf/cm²
PSHI-03	12,0 kgf/cm²
PAHI-03	12,0 kgf/cm²
PSHI-04	19,0 kgf/cm²
PAHI-04	19,0 kgf/cm²
HIC-01	70 a 75 m³/h
FALH-01	65 / 80 m³/h

DOCUMENTOS DE REFERÊNCIA

NORMA PETROBRAS N-108 - SUSPIROS E DRENOS PARA TUBULAÇÕES E EQUIPAMENTOS
 DE-4250.00-6500-940-PEN-002 - SIMBOLOGIA GERAL PARA FLUXOGRAMA
 DE-4703.53-6513-944-PEN-001 - FLUXOGRAMA DE ENGENHARIA (LINHA TRONCO)
 MD-4250.91-26260-940-PEN-001 - DESCRIÇÃO DOS INTERTRAVAMENTOS, ALARMES E CONTROLES
 ET-4250.00-6500-200-PEN-001 - ESPECIFICAÇÃO DE MATERIAL

NOTAS

- PARA SIMBOLOGIA VER DE-4250.00-6500-940-PEN-002.
- PARA SIMPLIFICAÇÃO DA IDENTIFICAÇÃO DE VÁLVULAS E INSTRUMENTOS A PRIMEIRA PARTE DO CÓDIGO (16260) FOI OMITIDO.
 EX.: FORMA SIMPLIFICADA: XV-01 CÓDIGO COMPLETO: XV-1626001
 A NUMERAÇÃO DAS LINHAS FOI SIMPLIFICADA E INDICA APENAS O DIÂMETRO E A ESPECIFICAÇÃO DE MATERIAL. A NUMERAÇÃO COMPLETA SERÁ DEFINIDA NO PROJETO DE DETALHAMENTO.
- A ESPECIFICAÇÃO DE MATERIAL DEVE SER CONFORME A PADRONIZAÇÃO CONTIDA NA ET-4250.00-6500-200-PEN-001.
- PARA SIMPLIFICAÇÃO DO FLUXOGRAMA A REPRESENTAÇÃO DE ALGUNS DRENOS E SUSPIROS FORAM OMITIDAS, OS QUAIS DEVEREM SER INCLuíDOS NO PROJETO DE DETALHAMENTO, DEVENDO ATENDER A NORMA N-108. OS SUSPIROS E DRENOS DEVEM SER CONDUZIDOS PARA SISTEMA FECHADO. A REPRESENTAÇÃO DO PLC TAMBÉM FOI OMITIDA NA SIMBOLOGIA DA INSTRUMENTAÇÃO.
- VER MD-4250.91-26260-940-PEN-001 PARA DESCRIÇÃO DOS INTERTRAVAMENTOS, ALARMES E CONTROLES.
- EM CASO DE FALHA AS VÁLVULAS COM ATUADOR DEVEM MANter A SUA ÚLTIMA POSIÇÃO, EXCETO QUANDO INDICADO EM CONTRÁRIO.
- O RAMAL DE MEDIÇÃO DEVE TER TRECHOS RETOS A MONTANTE E A JUSANTE DE ACORDO COM O PADRÃO DO FABRICANTE DO MEDIDOR. O SISTEMA DE MEDIÇÃO DEVERÁ ATENDER AO API MPMS 5.8.
- O NÚMERO DE TRAMOS E O DIÂMETRO DEVE SER CONFIRMADO NO PROJETO DE DETALHAMENTO, CONSIDERANDO O DIMENSIONAMENTO DAS VÁLVULAS E QUE UM DOS TRAMOS É RESERVA.
- AS VÁLVULAS DE ALÍVIO TÉRMICO, NECESSÁRIAS PARA PROTEÇÃO CONTRA SOBREPRESSÕES NAS SEÇÕES ENTRE BLOQUEIOS, DEVEM SER DEFINIDAS NO PROJETO DE DETALHAMENTO.
- A PRESSÃO MÁXIMA INCLUI AS CONDIÇÕES NORMAIS DE OPERAÇÃO E A DECORRENTE DA ATUAÇÃO DOS DISPOSITIVOS DE PROTEÇÃO NA SAÍDA DA ESTAÇÃO DE BOMBIEAMENTO. OS VALORES DE PRESSÃO INDICADOS ENTRE PARENTESES SÃO RELATIVOS AOS TRANSIENTES HIDRÁULICOS, SE SUPERIORES AOS DE MAIS VALORES.
- O VALOR ENTRE PARENTESES É A PRESSÃO MÍNIMA, COM A VAZÃO NULA, QUE MANTÉM O DUTO PRESSURIZADO EM TODA A SUA EXTENSÃO.
- TABELA DE VÁLVULAS:

IDENTIFICAÇÃO	DETALHE	IDENTIFICAÇÃO	DETALHE
XV-262600	B	UV-262600A/B	C
VES-262600A/B	A		

F
E
D
C
B
A

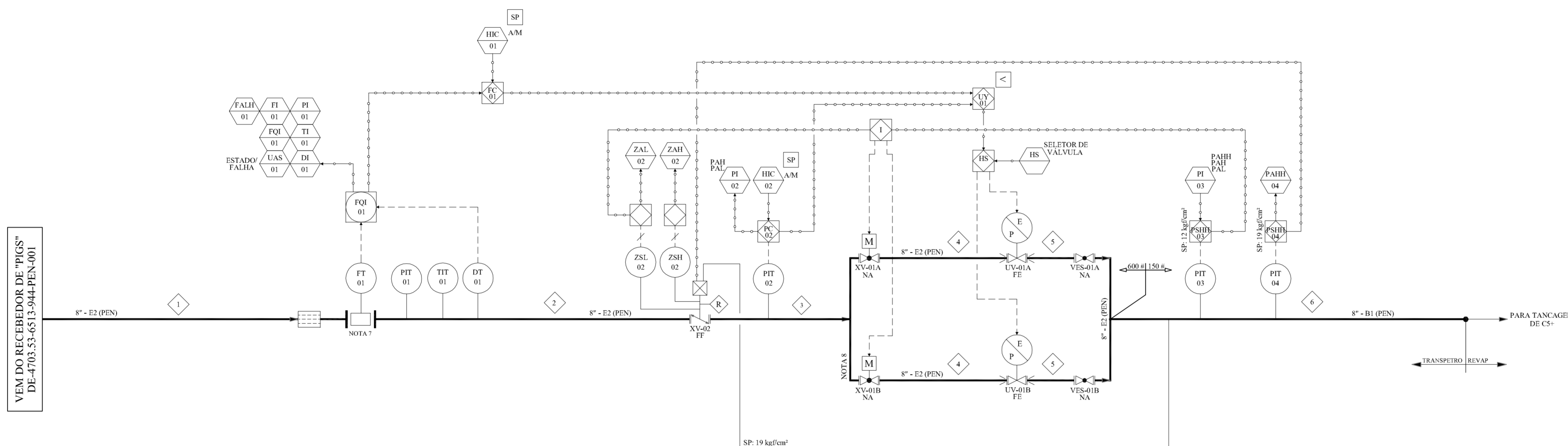
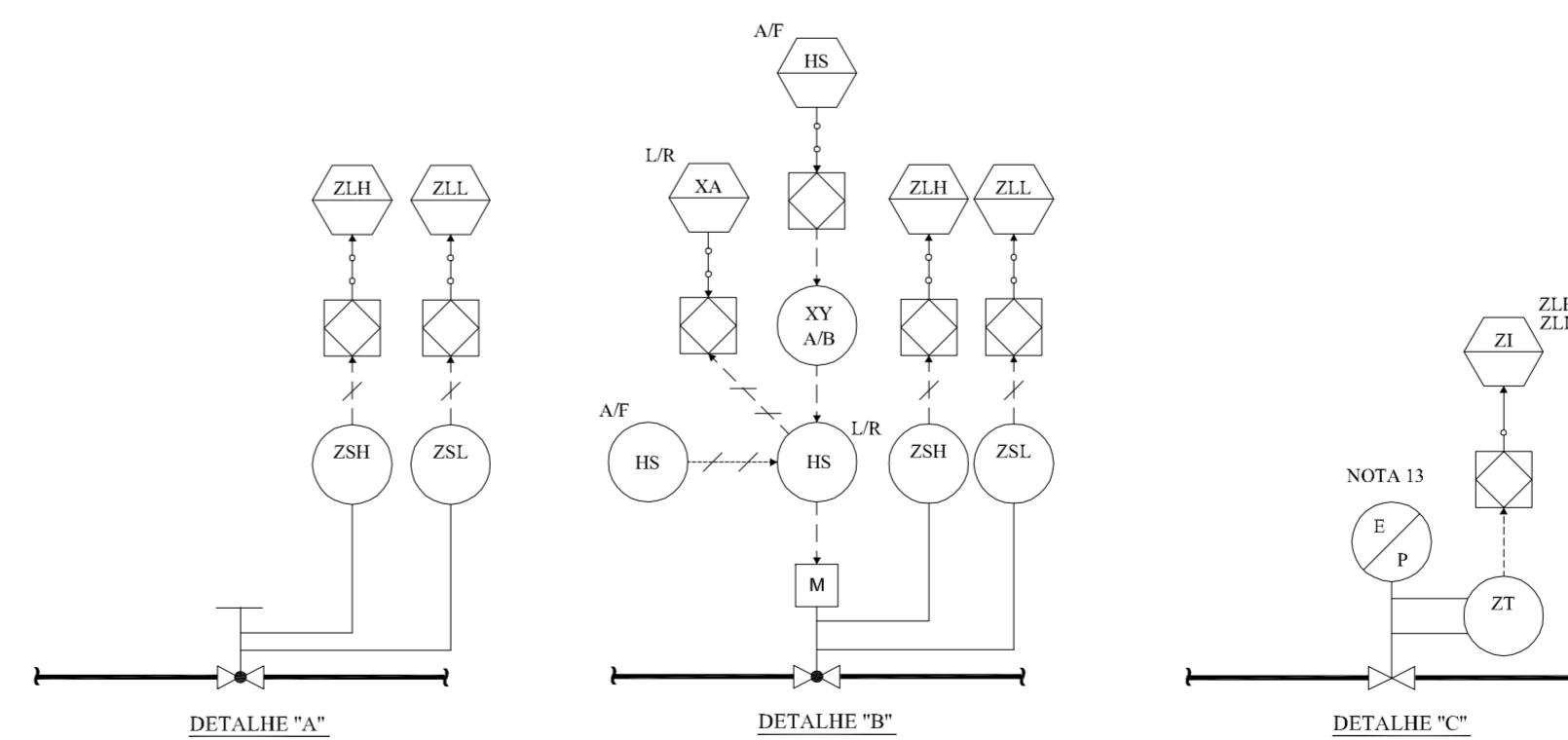


TABELA 1

VALORES DE PROCESSO	1	2	3	4	5	6
GERAL	PRODUTO	C5+				
	ESTADO FÍSICO	LÍQUIDO				
VAZÃO (m³/h)	NORMAL	70 a 72				
	MÁXIMA	72				
	MÍNIMA	40				
PRESSÃO (kgf/cm² abs)	NORMAL	30,0			hold	
	MÁXIMA (nota 10)	53,5			19,0 (21,0)	
	MÍNIMA (nota 11)	30,0 (34,8)			hold	
	PROJETO (nota 14)	56,3			19,0	
TEMP. (°C)	OPERAÇÃO	13,6 a 29,5				
	PROJETO (mín/max)	0 / 40				



0	EMISSÃO ORIGINAL	25-07-11	CARVALHO	ALBERTO	P. MONTES
REV.	DESCRIÇÃO	DATA	EXEC.	VERIF.	APROV.

AS INFORMAÇÕES DESTA DOCUMENTO SÃO PROPRIEDADE DA PETROBRAS, SENDO PROIBIDA A UTILIZAÇÃO FORA DA SUA FINALIDADE. FORMALMENTE PADRONIZADO PELA NORMA PETROBRAS 16381-REV.0.



ENGENHARIA

CLIENTE: AB-LO
 PROGRAMA: PROJETO DE ESCOAMENTO DUTOVIÁRIO DA UTGCA PARA REVAP
 ÁREA: INSTALAÇÕES DA TRANSPETRO NA REVAP
 TÍTULO: ESTAÇÃO DE MEDIÇÃO E CONTROLE DE PRESSÃO - C5+ FLUXOGRAMA DE ENGENHARIA

PROJ.	ETEG/EDUT	EXEC.	CARVALHO	VERIF.	ALBERTO	APROV.	P. MONTES
ESCALA:						FOLHA	01 de 01

DATA: 25-JUL-2011
 Nº: CORPORATIVA ENGENHARIA/ETEG/ETEG
 DE-4250.91-26260-944-PEN-001