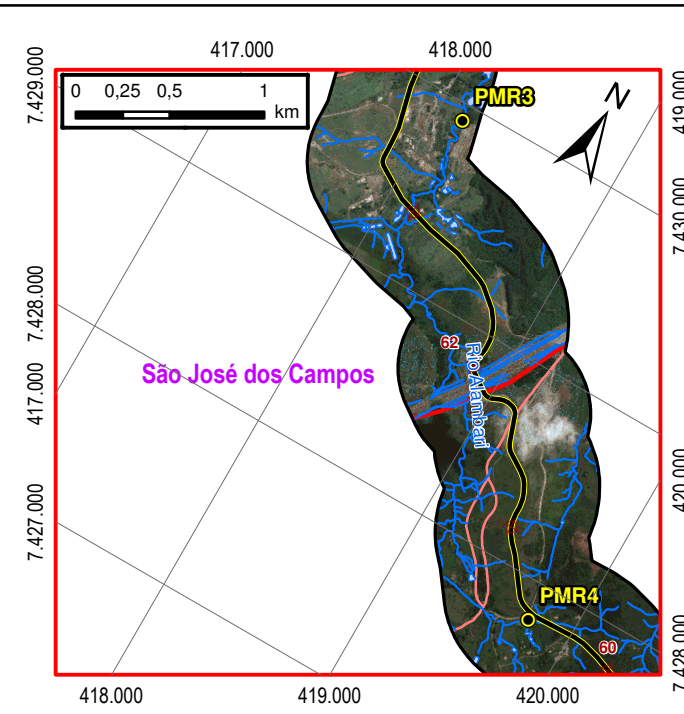


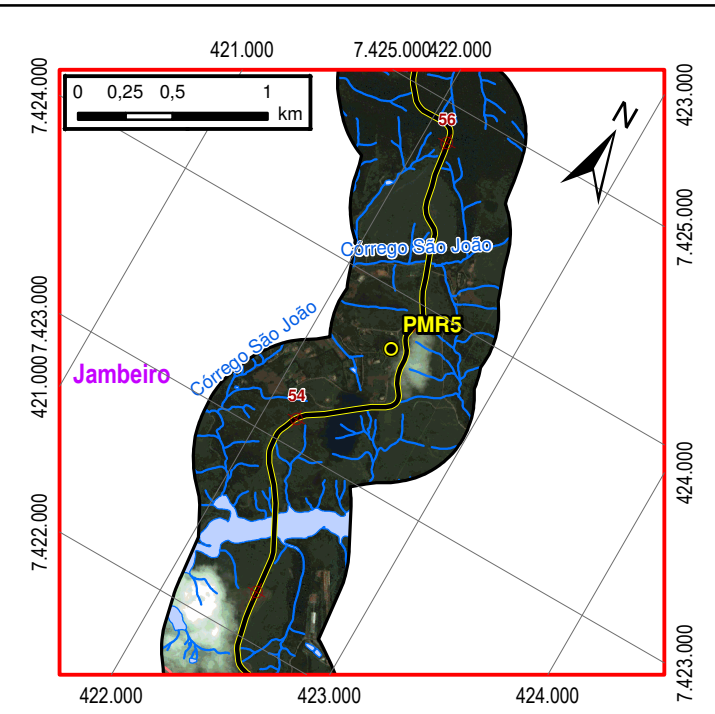
Convenções do mapa

- Ponto de Medição de Ruídos - PMR
- Dutos (trecho em túnel)
- 20 Diretrizes dos Dutos com indicação da Quilometragem
- REVAR - Refinaria Henrique Lage
- UTGCA - Unidade de Tratamento de Gás Monteiro Lobato
- AID - 400m para cada lado das diretrizes dos Dutos
- AII - 5km para cada lado das diretrizes dos Dutos





Convenções cartográficas

- Área urbana
- Município
- Rodovia
- Via pavimentada
- Hidrografia
- Corpos d'água



Projeção UTM - ZONA 23
Datum: WGS84

Fonte:
Hidrografia - IBGE, 1:50.000 (adaptada a imagem do Google Pro)
Municípios (IBGE), Rodovias (Imagem de Satélite)
Duto (PETROBRAS)

 		 MINERAL ENGENHARIA E MEIO AMBIENTE	
DUTOS OCVAP I e II			
ESTUDO DE IMPACTO AMBIENTAL			
PONTOS DE MEDIÇÃO DE RUÍDO			
ESCALA	1:300.000	DATA	Dezembro/2011
FIGURA Nº	PAB7 Fig. V.2.2-1	FOLHA	01 de 02
		REV.	0