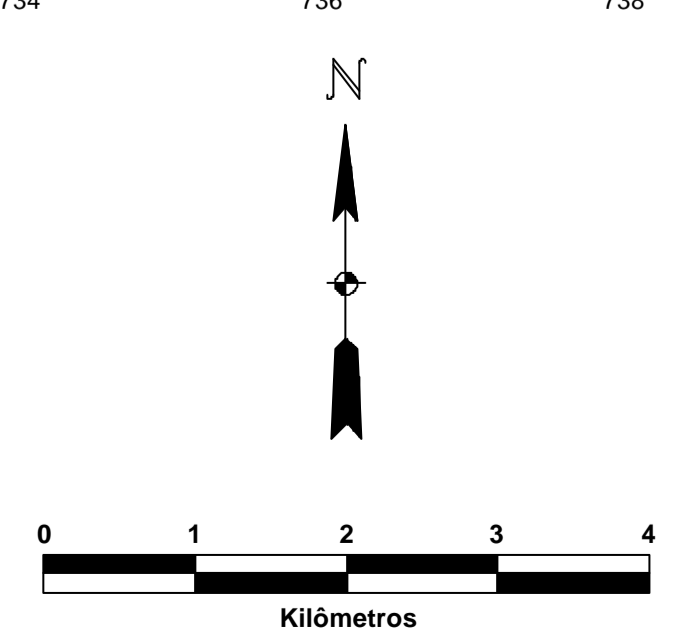
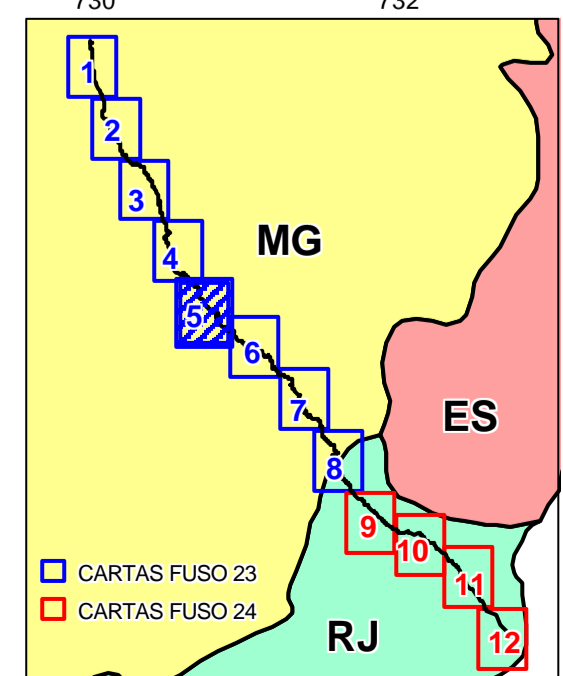
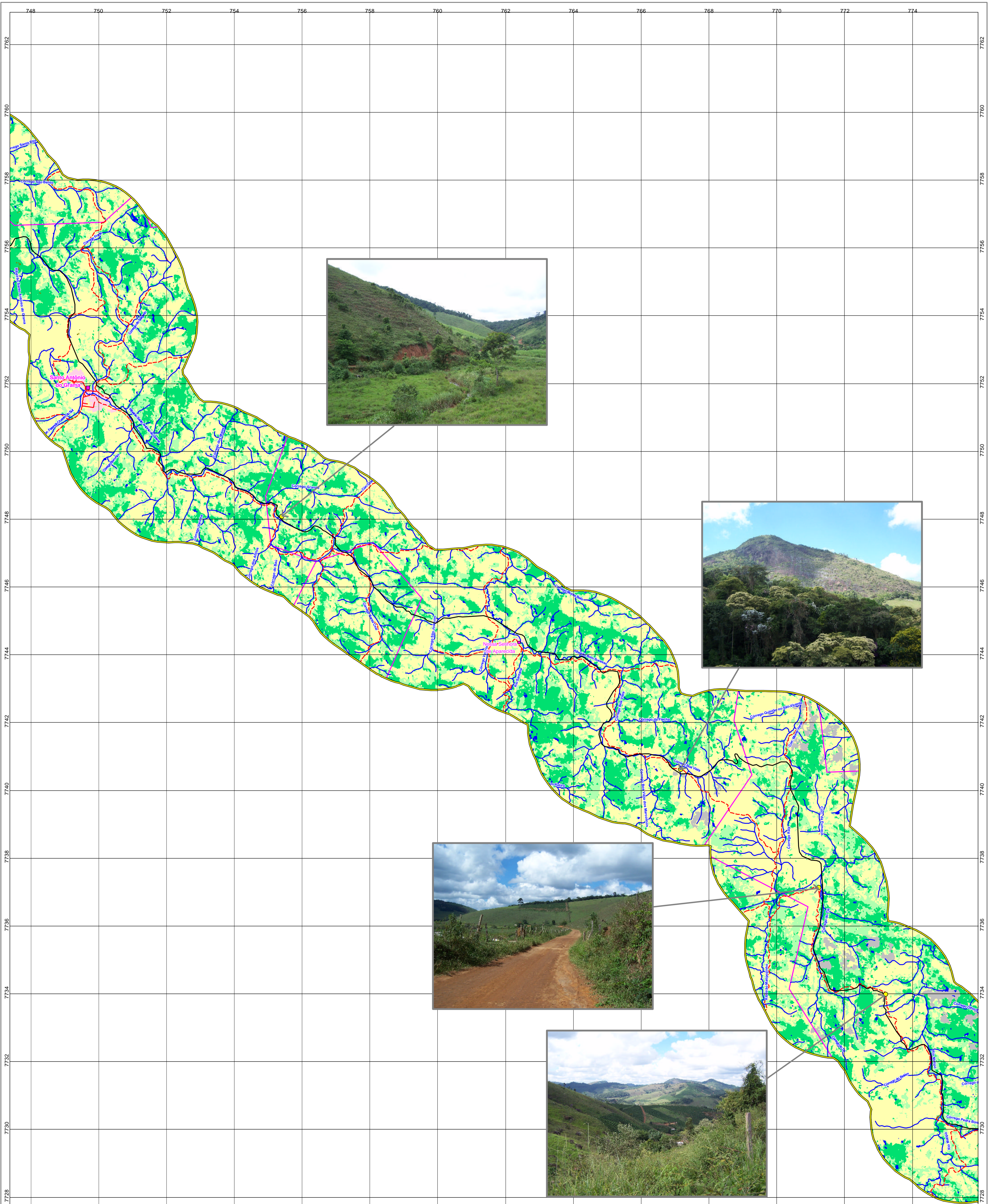


- LEGENDA**
- ÁREA DE INFLUÊNCIA INDIRETA
  - TRAÇADO DO MINERODUTO
  - ESTRADA PAVIMENTADA
  - - - ESTRADA SEM PAVIMENTAÇÃO
  - DRENAGEM
  - LIMITE MUNICIPAL
  - ++ FERROVIA
  - CIDADE
  - DISTRITO/POVOADO
  - PONTO DE FOTOGRAFIA

- COBERTURA VEGETAL E USO DO SOLO**
- FLORESTA ESTACIONAL SEMIDECIDUAL
  - FORMAÇÃO FLORESTAL SECUNDARIZADA
  - REFLORESTAMENTO
  - USO AGROPECUÁRIO
  - ÁREA URBANA
  - ÁREA DESNUDA / MINERAÇÃO
  - RIO / LAGOA / REPRESA

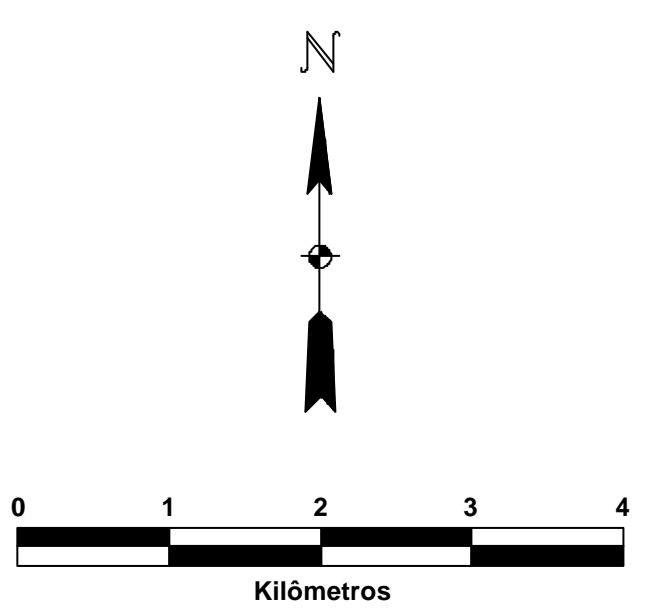
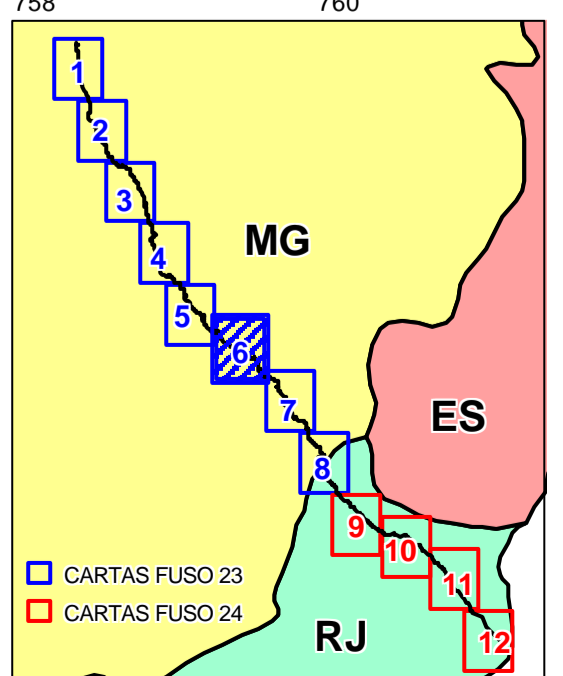


<b>TÍTULO</b>			
MAPA DE COBERTURA VEGETAL E USO DO SOLO			
<b>PROJETO</b>			
EIA - ESTUDO DE IMPACTO AMBIENTAL MINERODUTO MINAS-RIO			
<b>EMPRESA</b>		<b>LOCAL / ÁREA</b>	
MMX - MINERAÇÃO E METÁLICOS		MINAS GERAIS E RIO DE JANEIRO	
<b>ELABORAÇÃO</b>		<b>DESENHO Nº</b>	
Alexandro Barros / Allan C. Brandt / Markus Weber		7	
<b>ESCALA</b>		<b>DATA</b>	
1:50.000		Jun/06	
<b>ARGUINOS/SOFTWARE</b>		<b>REVISÃO Nº</b>	
Imagens Landsat 2001 (218/73, 217/74 e 216/75), base IBGE e Brandt e levantamentos de campo		-	
<b>PROJEÇÃO / DATUM</b>		<b>ARTICULAÇÃO</b>	
UTM - S4809		5/12	
<b>FUO Nº</b>		<b>PROJEÇÃO / DATUM</b>	
23		UTM - S4809	

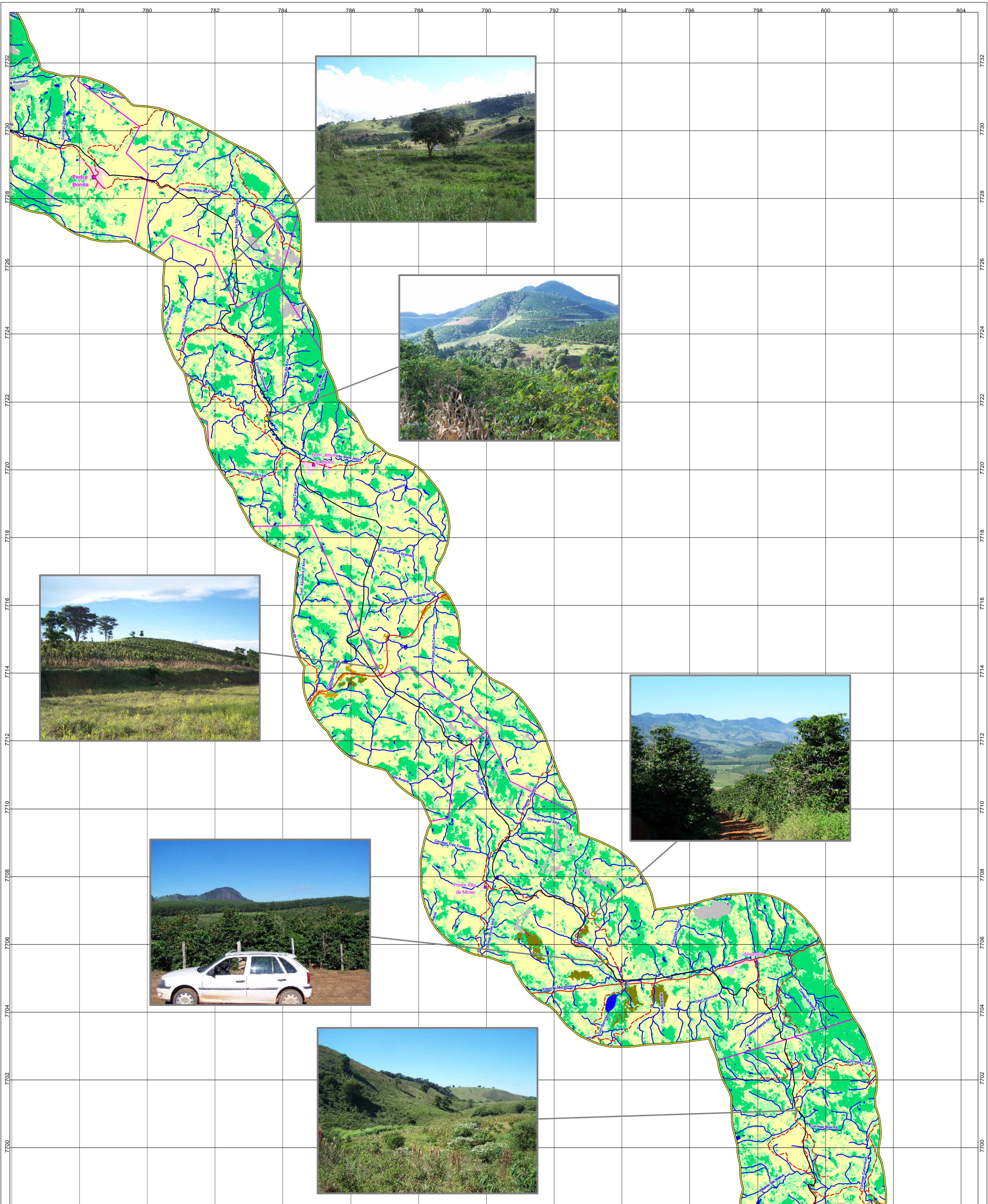


- LEGENDA**
- ÁREA DE INFLUÊNCIA INDIRETA
  - TRACADO DO MINERODUTO
  - ESTRADA PAVIMENTADA
  - - - ESTRADA SEM PAVIMENTAÇÃO
  - DRENAGEM
  - LIMITE MUNICIPAL
  - ++ FERROVIA
  - CIDADE
  - DISTRITO/POVOADO
  - PONTO DE FOTOGRAFIA

- COBERTURA VEGETAL E USO DO SOLO**
- FLORESTA ESTACIONAL SEMIDECIDUAL
  - FORMAÇÃO FLORESTAL SECUNDARIZADA
  - REFLORESTAMENTO
  - USO AGROPECUÁRIO
  - ÁREA URBANA
  - ÁREA DESNUDA / MINERAÇÃO
  - RIO / LAGOA / REPRESA
  - AFLORAMENTO ROCHOSO

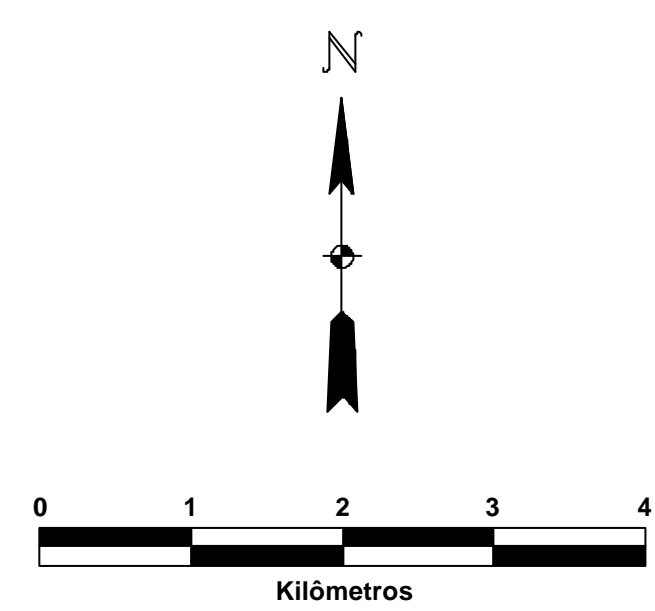
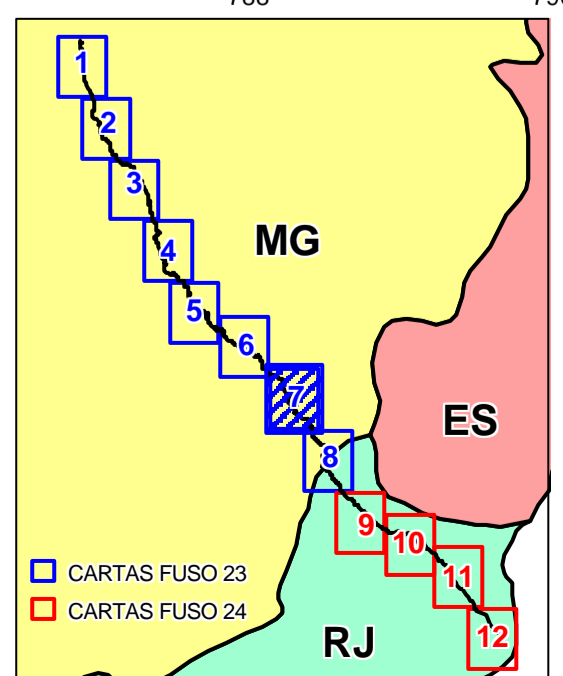


<b>TÍTULO</b> MAPA DE COBERTURA VEGETAL E USO DO SOLO			
<b>PROJETO</b> EIA - ESTUDO DE IMPACTO AMBIENTAL MINERODUTO MINAS-RIO			
<b>EMPRESA</b> MMX - MINERAÇÃO E METÁLICOS		<b>LOCAL / ÁREA</b> MINAS GERAIS E RIO DE JANEIRO	
<b>BRANDT</b> Meio Ambiente		<b>7</b>	
<b>ELABORAÇÃO</b> Alexandro Barros / Allan C. Brandt / Markus Weber		<b>ESCALA</b> 1:50.000	<b>DATA</b> Jun/06
<b>PROJETO</b> Imagens Landsat 2001 (218/73, 217/74 e 216/75), base IBGE e Brandt e levantamentos de campo		<b>ARGUINVO SOFTWARE</b> 91-0085-06_USO_NOVO_06.WOR	<b>REVISÃO Nº</b> -
		<b>PROJEÇÃO / DATUM</b> UTM - S4260	<b>ARTICULAÇÃO</b> 6/12
		<b>MapInfo Professional</b>	<b>FUSO 23</b>

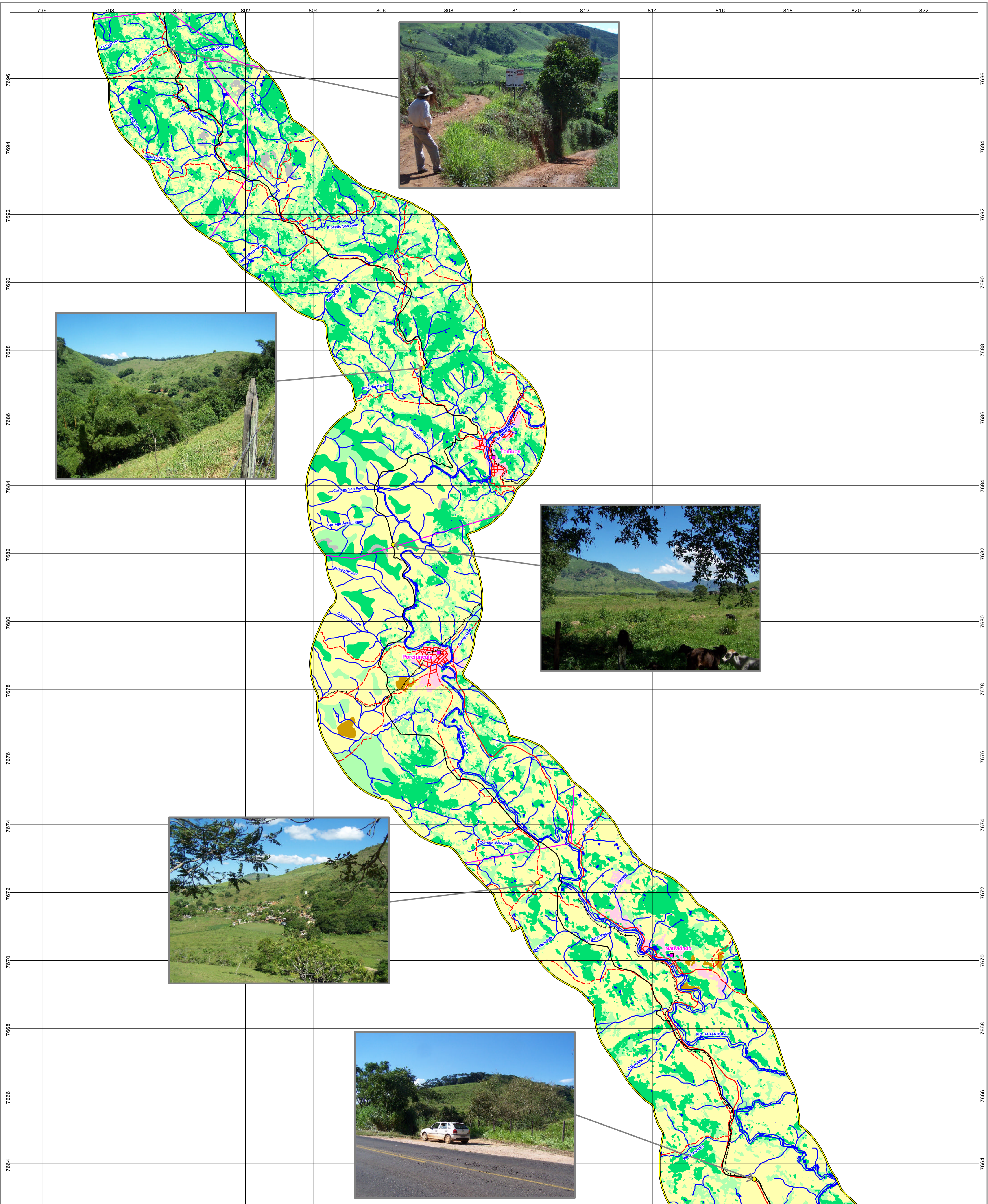


- LEGENDA**
- ÁREA DE INFLUÊNCIA INDIRETA
  - TRAÇADO DO MINERODUTO
  - ESTRADA PAVIMENTADA
  - - - ESTRADA SEM PAVIMENTAÇÃO
  - DRENAGEM
  - LIMITE MUNICIPAL
  - ++ FERROVIA
  - CIDADE
  - DISTRITO/POVOADO
  - PONTO DE FOTOGRAFIA

- COBERTURA VEGETAL E USO DO SOLO**
- FLORESTA ESTACIONAL SEMIDECIDUAL
  - FORMAÇÃO FLORESTAL SECUNDARIZADA
  - REFLORESTAMENTO
  - USO AGROPECUÁRIO
  - ÁREA URBANA
  - ÁREA DESNUDA / MINERAÇÃO
  - RIO / LAGOA / REPRESA
  - AFLORAMENTO ROCHOSO

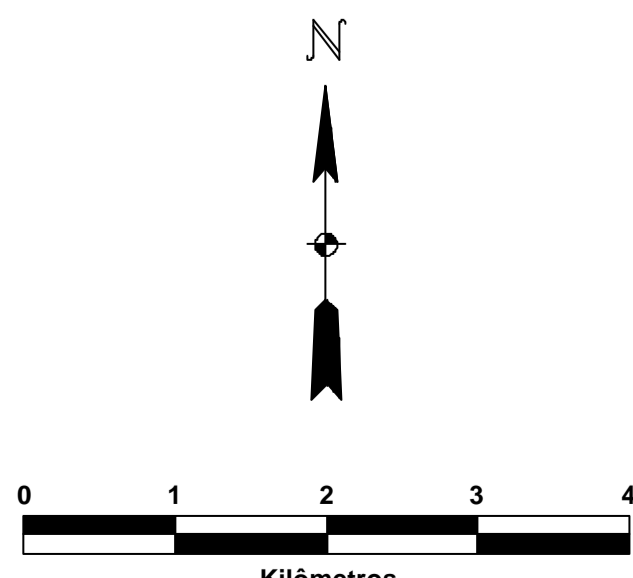
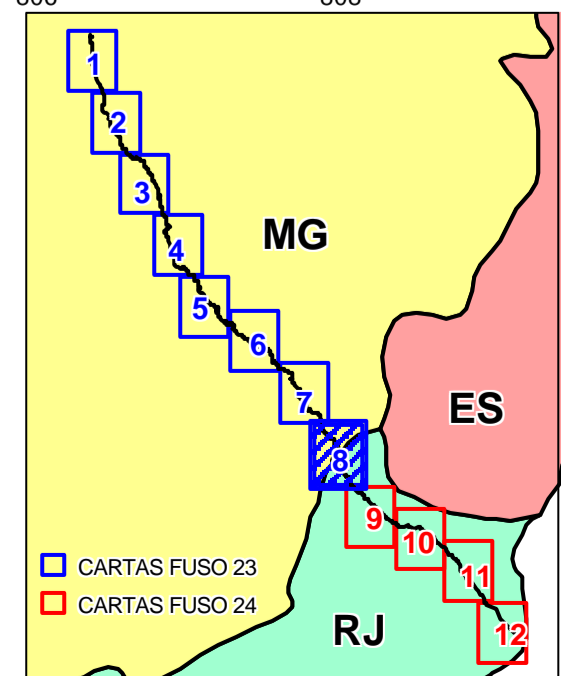


<b>TÍTULO</b> MAPA DE COBERTURA VEGETAL E USO DO SOLO			
<b>PROJETO</b> EIA - ESTUDO DE IMPACTO AMBIENTAL MINERODUTO MINAS-RIO			
<b>EMPRESA</b> MMX - MINERAÇÃO E METÁLICOS	<b>LOCAL / ÁREA</b> MINAS GERAIS E RIO DE JANEIRO		
<b>BRANDT</b> Meio Ambiente		<b>VOGBR</b>	<b>integratio</b>
<b>ELABORAÇÃO</b> Alexandre Barros / Allan C. Brandt / Markus Weber		<b>ESCALA</b> 1:50.000	<b>DATA</b> Jun/06
<b>REVISÃO</b> -		<b>REVISÃO Nº</b> -	<b>ARTICULAÇÃO</b> 7/12
<b>DESENHO Nº</b> 7		<b>PROJEÇÃO / DATUM</b> UTM - S4806 Fuso 23	
<b>FONTE</b> Imagens Landsat 2001 (218/73, 217/74 e 216/75), base IBGE e Brandt e levantamentos de campo		<b>ARQUIVO/SOFTWARE</b> 01-0085-06_uso_novo_07.WOR MapInfo Professional	



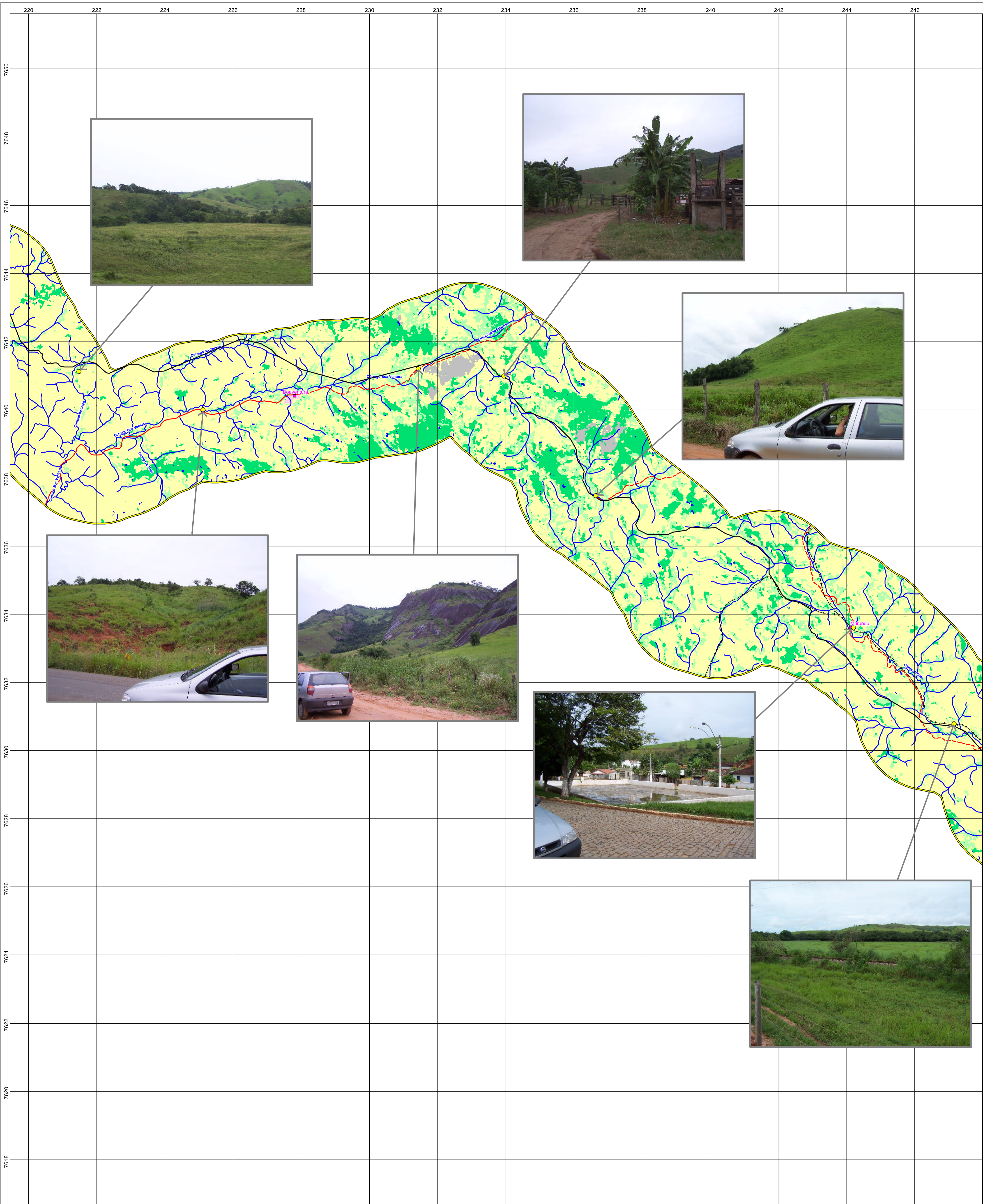
- LEGENDA**
- ÁREA DE INFLUÊNCIA INDIRETA
  - TRAÇADO DO MINERODUTO
  - ESTRADA PAVIMENTADA
  - - - ESTRADA SEM PAVIMENTAÇÃO
  - DRENAGEM
  - LIMITE MUNICIPAL
  - ++ FERROVIA
  - CIDADE
  - DISTRITO/POVOADO
  - PONTO DE FOTOGRAFIA

- COBERTURA VEGETAL E USO DO SOLO**
- FLORESTA ESTACIONAL SEMIDECIDUAL
  - FORMAÇÃO FLORESTAL SECUNDARIZADA
  - REFLORESTAMENTO
  - USO AGROPECUÁRIO
  - ÁREA URBANA
  - ÁREA DESNUDA / MINERAÇÃO
  - RIO / LAGOA / REPRESA
  - AFLORAMENTO ROCHOSO



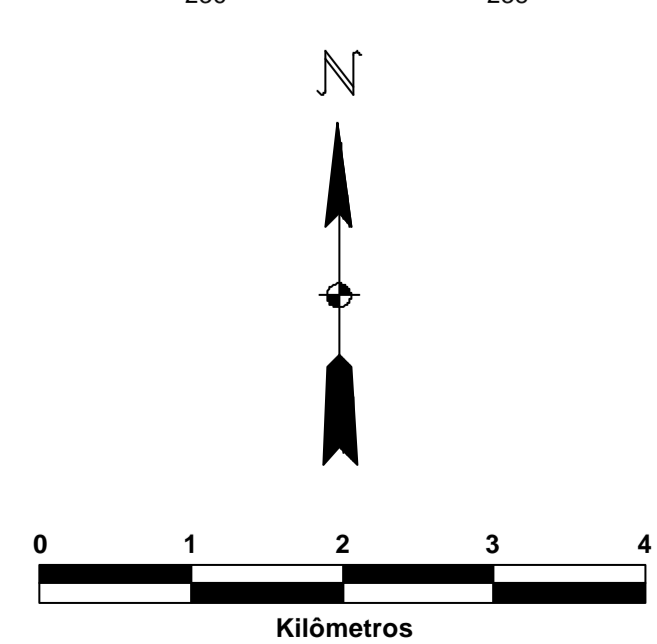
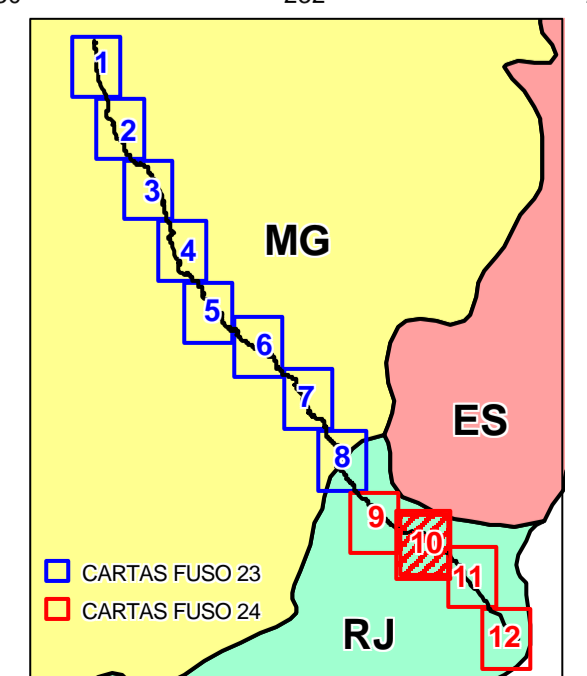
<b>TÍTULO</b> MAPA DE COBERTURA VEGETAL E USO DO SOLO			
<b>PROJETO</b> EIA - ESTUDO DE IMPACTO AMBIENTAL MINERODUTO MINAS-RIO			
<b>EMPRESA</b> MMX - MINERAÇÃO E METÁLICOS		<b>LOCAL / ÁREA</b> MINAS GERAIS E RIO DE JANEIRO	
<b>ELABORAÇÃO</b> Alexandro Barros / Allan C. Brandt / Markus Weber		<b>ESCALA</b> 1:50.000	<b>DATA</b> Jun/06
<b>BRANDT</b> Meio Ambiente		<b>VOGBR</b>	<b>integratio</b>
<b>ARGUVO</b>		<b>SANBAS</b>	<b>YKS</b>
<b>DESENHO Nº</b> 7		<b>REVISÃO Nº</b> -	<b>ARTICULAÇÃO</b> 8/12
<b>FONTE</b> Imagens Landsat 2001 (218/73, 217/74 e 216/75), base IBGE e Brandt e levantamentos de campo		<b>ARGUVO SOFTWARE</b> 01-0085-06_uso_novo_08.WDR	<b>PROJEÇÃO / DATUM</b> UTM - S4869 Fuso 23



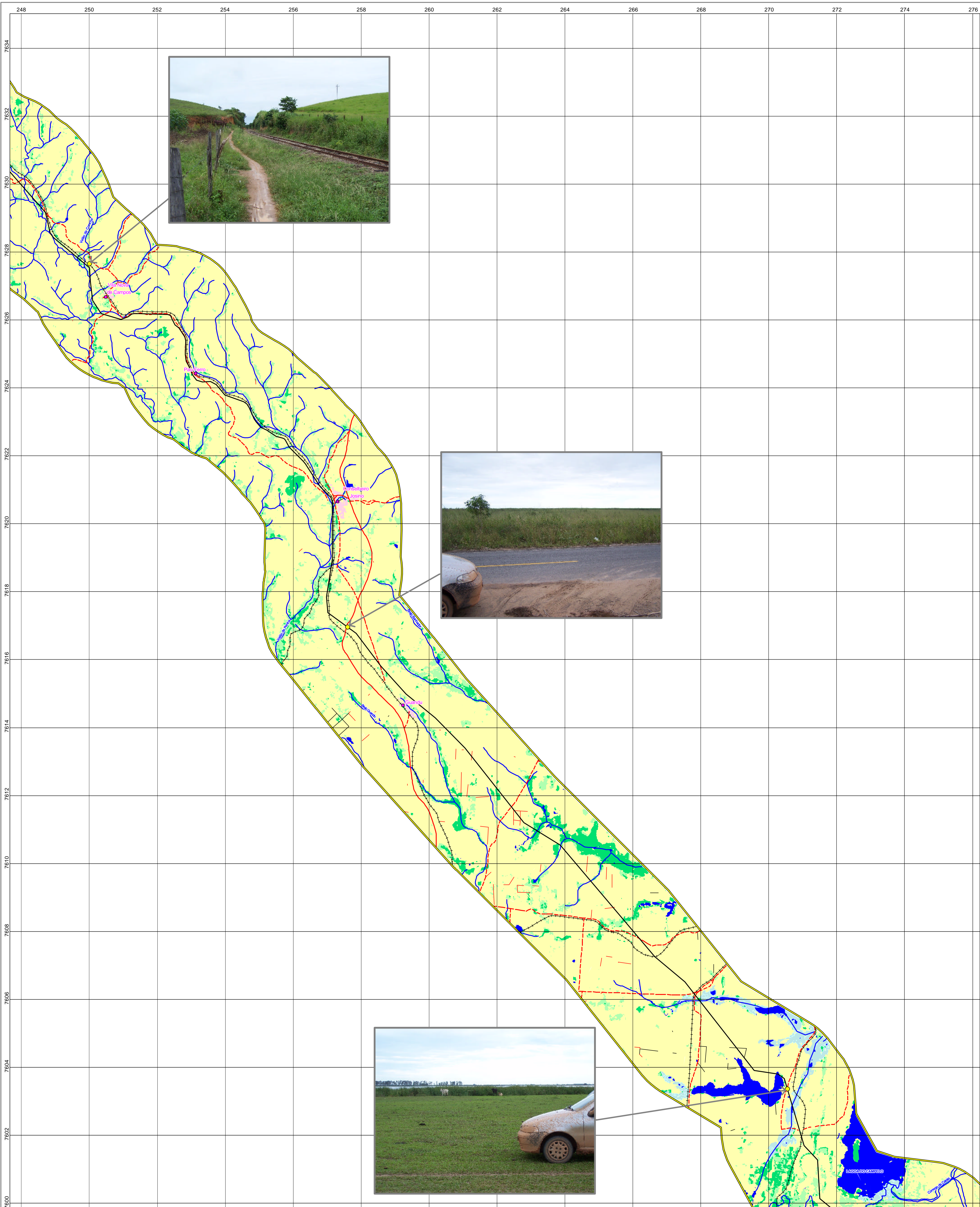


- LEGENDA**
- ÁREA DE INFLUÊNCIA INDIRETA
  - TRAÇADO DO MINERODUTO
  - ESTRADA PAVIMENTADA
  - - - ESTRADA SEM PAVIMENTAÇÃO
  - DRENAGEM
  - LIMITE MUNICIPAL
  - ++ FERROVIA
  - CIDADE
  - DISTRITO/POVOADO
  - PONTO DE FOTOGRAFIA

- COBERTURA VEGETAL E USO DO SOLO**
- FLORESTA ESTACIONAL SEMIDECIDUAL
  - FORMAÇÃO FLORESTAL SECUNDARIZADA
  - USO AGROPECUÁRIO
  - ÁREA URBANA
  - RIO / LAGOA / REPRESA
  - AFLORAMENTO ROCHOSO

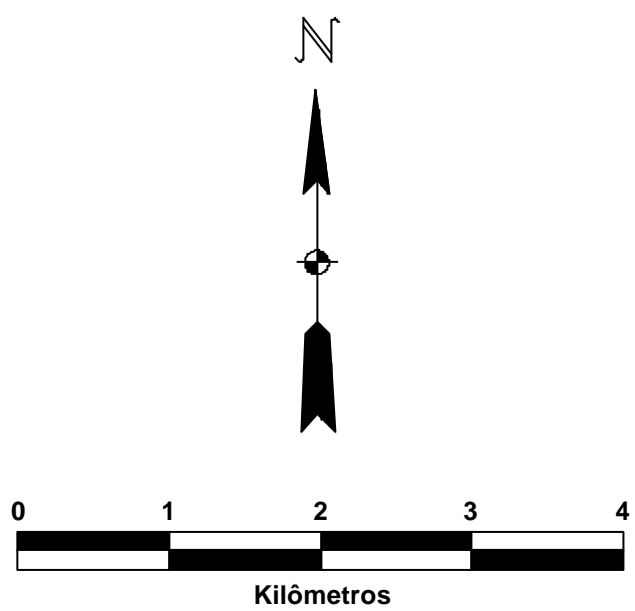
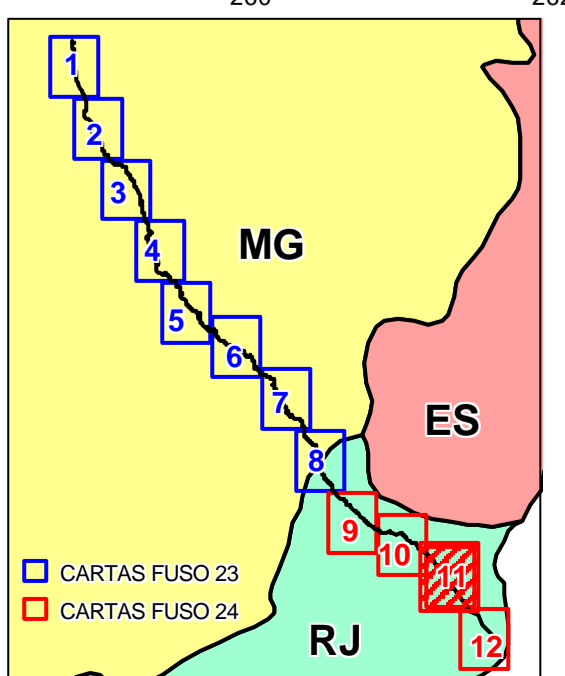


<b>TÍTULO</b>			
MAPA DE COBERTURA VEGETAL E USO DO SOLO			
<b>PROJETO</b>			
EIA - ESTUDO DE IMPACTO AMBIENTAL MINERODUTO MINAS-RIO			
<b>EMPRESA</b>		<b>LOCAL / ÁREA</b>	
MMX - MINERAÇÃO E METÁLICOS		MINAS GERAIS E RIO DE JANEIRO	
<b>DESENHO Nº</b>		<b>7</b>	
<b>ELABORAÇÃO</b>		<b>ESCALA</b>	
Alexandre Barros / Allan C. Brandt / Markus Weber		1:50.000	
<b>LOGOS</b>		<b>DATA</b>	
BRANDT Meio Ambiente, VOGBR, integratio, SANEAR, YKS		Jun/06	
<b>REVISÃO Nº</b>		<b>ARTICULAÇÃO</b>	
-		10/12	
<b>FONTE</b>		<b>PROJEÇÃO / DATUM</b>	
Imagens Landsat 2001 (218/73, 217/74 e 216/75), base IBGE e Brandt e levantamentos de campo		UTM - SAD69 Fuso 24	

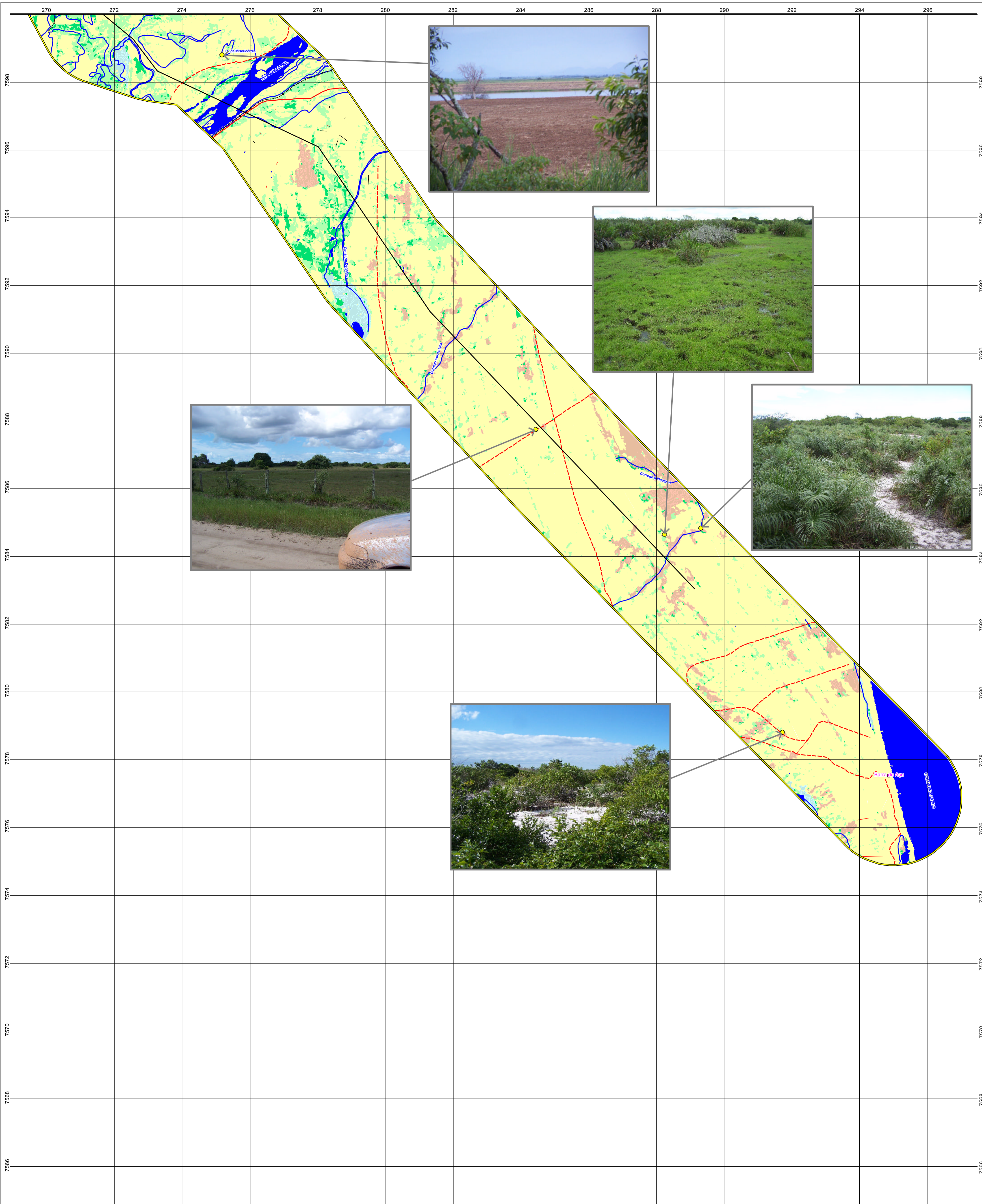


- LEGENDA**
- ÁREA DE INFLUÊNCIA INDIRETA
  - TRAÇADO DO MINERODUTO
  - ESTRADA PAVIMENTADA
  - - - ESTRADA SEM PAVIMENTAÇÃO
  - DRENAGEM
  - LIMITE MUNICIPAL
  - ++ FERROVIA
  - CIDADE
  - DISTRITO/POVOADO
  - PONTO DE FOTOGRAFIA

- COBERTURA VEGETAL E USO DO SOLO**
- FLORESTA ESTACIONAL SEMIDECIDUAL
  - FORMAÇÃO FLORESTAL SECUNDARIZADA
  - USO AGROPECUÁRIO
  - ÁREA URBANA
  - RIO / LAGOA / REPRESA
  - BREJO

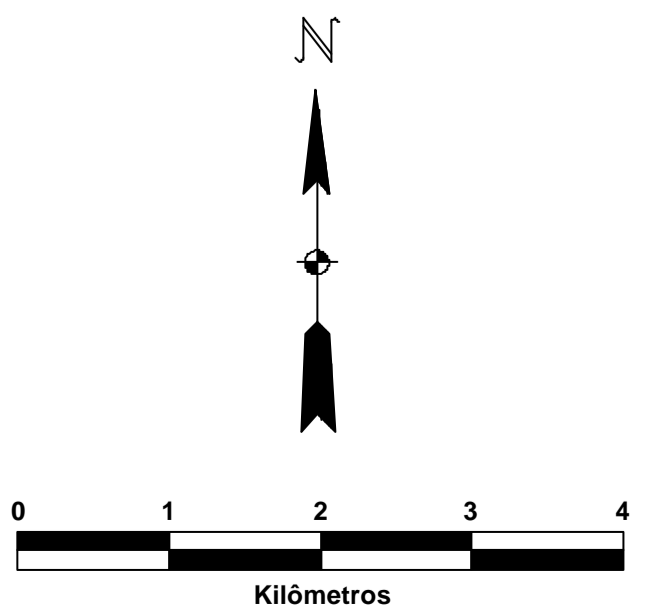
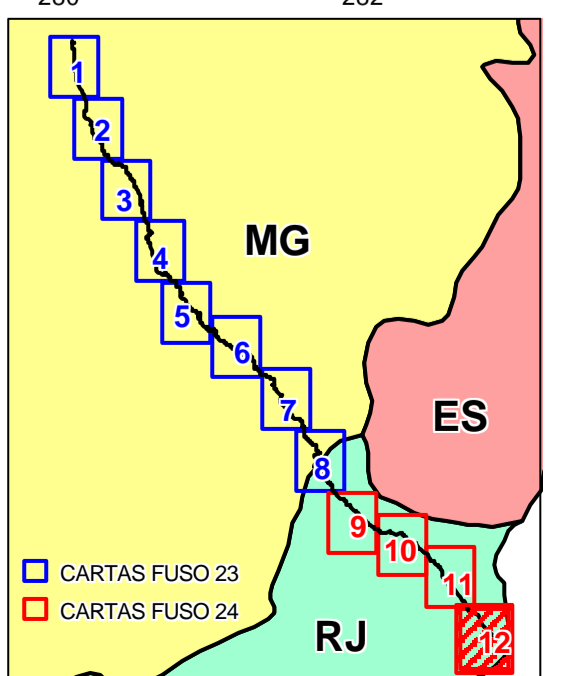


<b>TÍTULO</b>			
MAPA DE COBERTURA VEGETAL E USO DO SOLO			
<b>PROJETO</b>			
EIA - ESTUDO DE IMPACTO AMBIENTAL MINERODUTO MINAS-RIO			
<b>EMPRESA</b>		<b>LOCAL / ÁREA</b>	
MMX - MINERAÇÃO E METÁLICOS		MINAS GERAIS E RIO DE JANEIRO	
<b>ELABORAÇÃO</b>		<b>DESENHO Nº</b>	
Alexandre Barros / Allan C. Brandt / Markus Weber		7	
<b>ESCALA</b>		<b>DATA</b>	
1:50.000		Jun/06	
<b>ARQUIVO/SOFTWARE</b>		<b>REVISÃO Nº</b>	
Imagens Landsat 2001 (218/73, 217/74 e 216/75), base IBGE e Brandt e levantamentos de campo		-	
<b>PROJEÇÃO / DATUM</b>		<b>ARTICULAÇÃO</b>	
UTM - SAD69		11/12	
<b>FUSO</b>		<b>PROJEÇÃO / DATUM</b>	
Fuso 24		-	



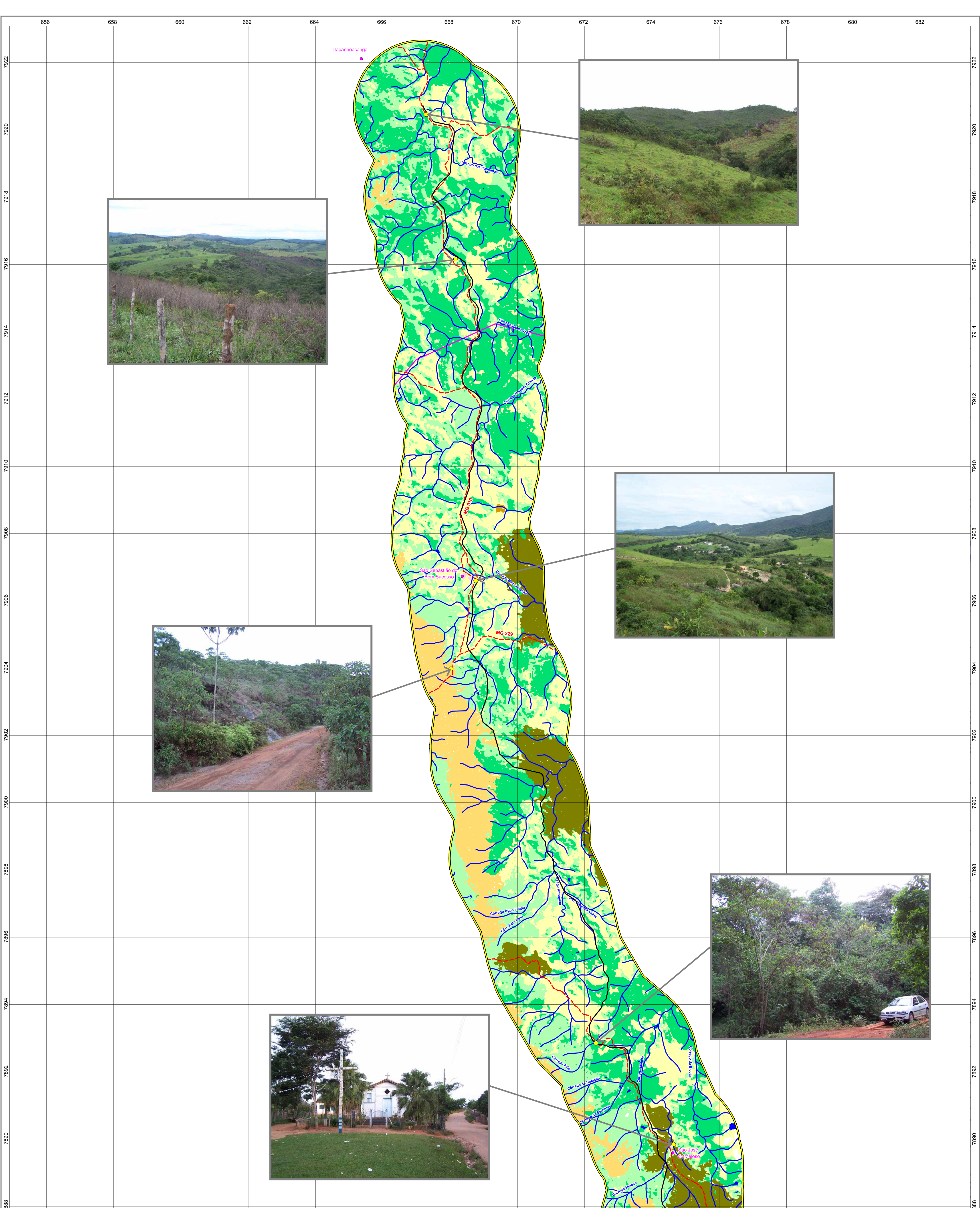
- LEGENDA**
- ÁREA DE INFLUÊNCIA INDIRETA
  - TRAÇADO DO MINERODUTO
  - ESTRADA PAVIMENTADA
  - - - - - ESTRADA SEM PAVIMENTAÇÃO
  - DRENAGEM
  - LIMITE MUNICIPAL
  - ++ ++ FERROVIA
  - CIDADE
  - DISTRITO/POVOADO
  - PONTO DE FOTOGRAFIA

- COBERTURA VEGETAL E USO DO SOLO**
- FLORESTA ESTACIONAL SEMIDECIDUAL
  - FORMAÇÃO FLORESTAL SECUNDARIZADA
  - USO AGROPECUÁRIO
  - ÁREA URBANA
  - RIO / LAGOA / REPRESA / MAR
  - BREJO
  - RESTINGA



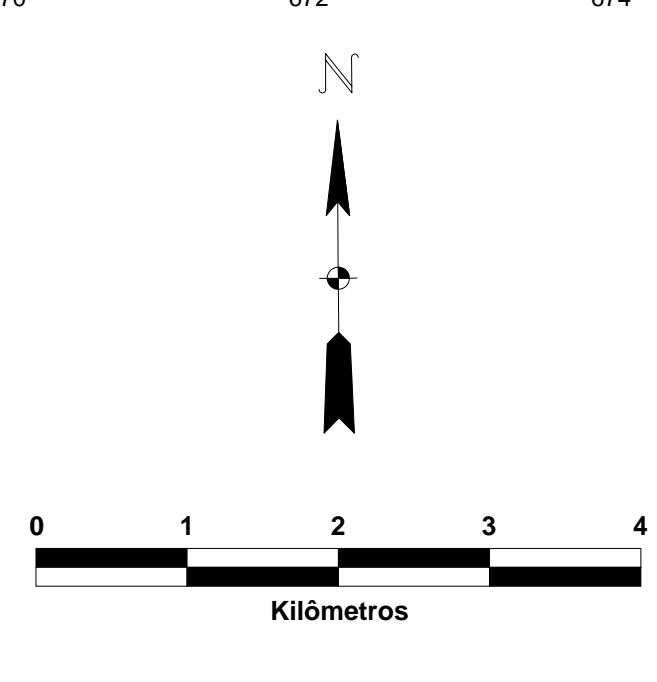
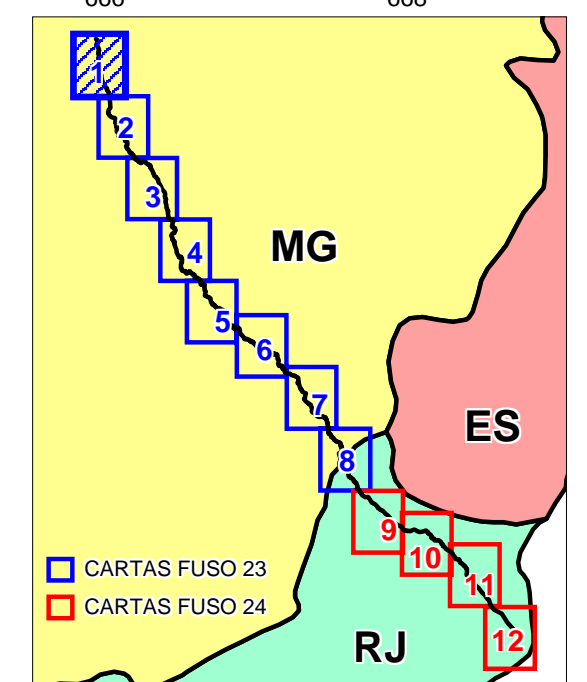
<b>TÍTULO</b> MAPA DE COBERTURA VEGETAL E USO DO SOLO			
<b>PROJETO</b> EIA - ESTUDO DE IMPACTO AMBIENTAL MINERODUTO MINAS-RIO			
<b>EMPRESA</b> MMX - MINERAÇÃO E METÁLICOS		<b>LOCAL / ÁREA</b> MINAS GERAIS E RIO DE JANEIRO	
		<b>DESENHO Nº</b> 7	
<b>ELABORAÇÃO</b> Alexandro Barros / Allan C. Brandt / Markus Weber		<b>ESCALA</b> 1:50.000	<b>DATA</b> Jun/06
<b>FONTE</b> Imagens Landsat 2001 (218/73, 217/74 e 216/75), base IBGE e Brandt e levantamentos de campo		<b>ARGUINVO SOFTWARE</b> 01-0085-06_uso_novo_12.WOR MapInfo Professional	<b>REVISÃO Nº</b> -
		<b>ARTICULAÇÃO</b> 12/12	<b>PROJEÇÃO / DATUM</b> UTM - SAD69 Fuso 24



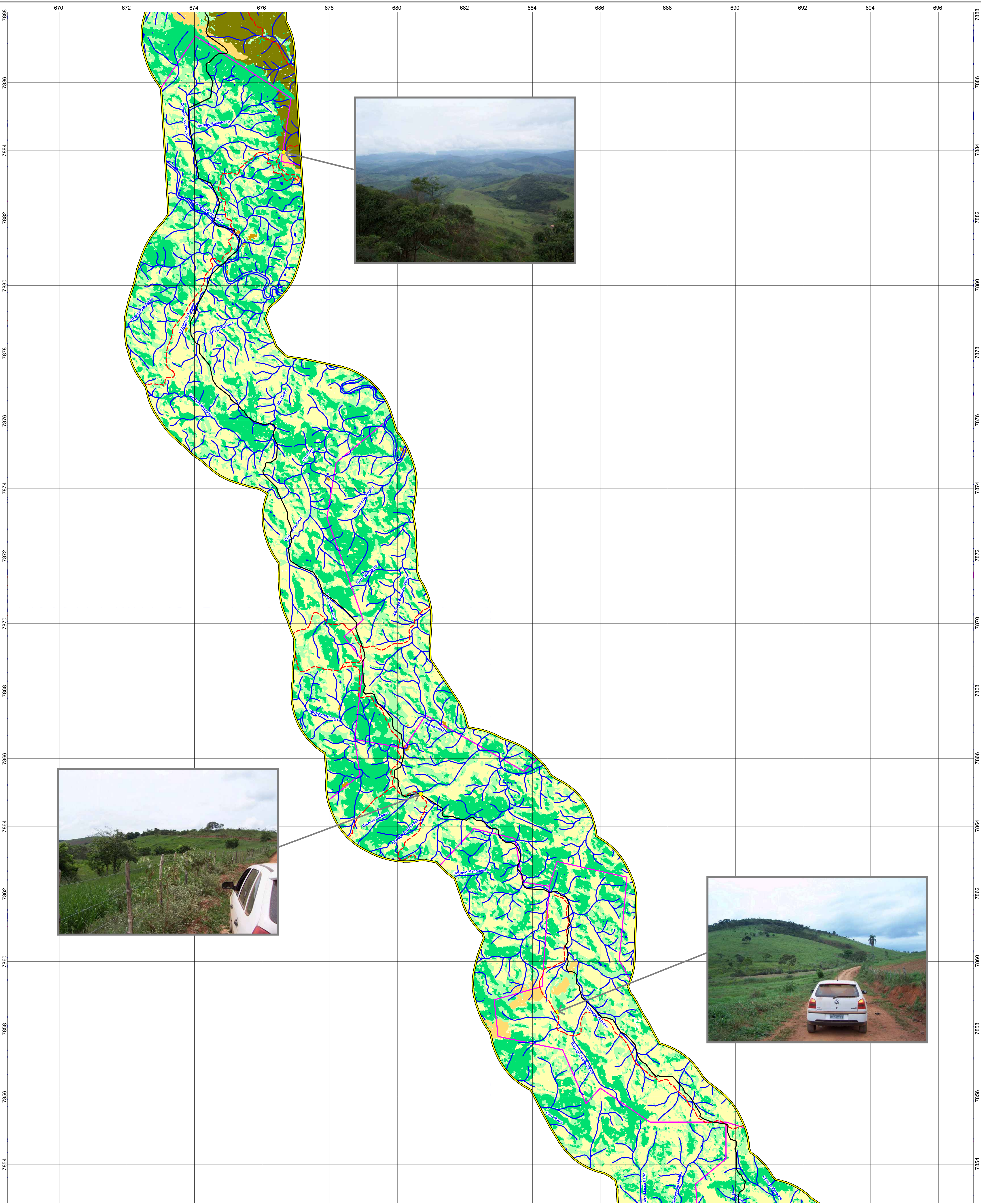


- LEGENDA**
- ÁREA DE INFLUÊNCIA INDIRETA
  - TRAÇADO DO MINERODUTO
  - ESTRADA PAVIMENTADA
  - - - ESTRADA SEM PAVIMENTAÇÃO
  - DRENAGEM
  - LIMITE MUNICIPAL
  - FERROVIA
  - CIDADE
  - DISTRITO/POVOADO
  - PONTO DE FOTOGRAFIA

- COBERTURA VEGETAL E USO DO SOLO**
- FLORESTA ESTACIONAL SEMIDECIDUAL
  - CANDEIAL
  - FORMAÇÃO FLORESTAL SECUNDARIZADA
  - REFLORESTAMENTO
  - USO AGROPECUÁRIO
  - ÁREA URBANA
  - ÁREA DESNUDA / MINERAÇÃO
  - RIO / LAGOA / REPRESA

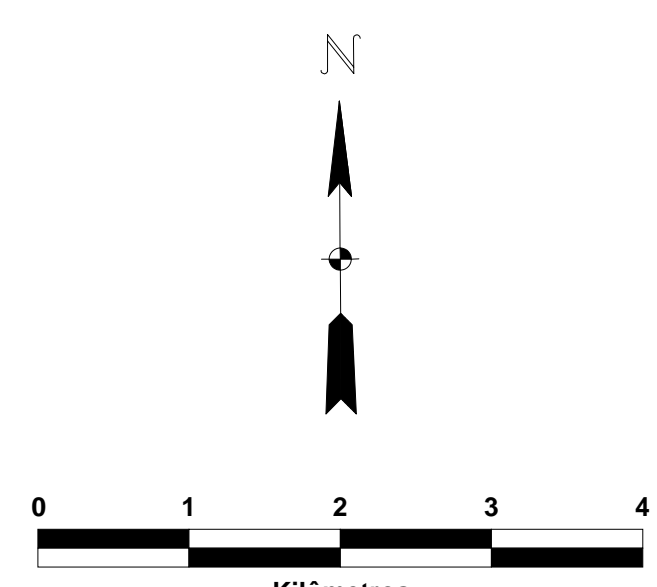
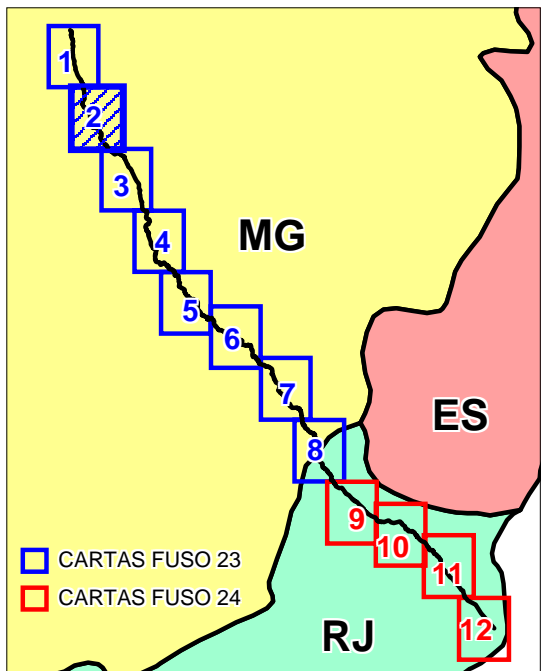


<b>MAPA DE COBERTURA VEGETAL E USO DO SOLO</b>			
EIA - ESTUDO DE IMPACTO AMBIENTAL MINERODUTO MINAS-RIO			
EMPRESA: MMX - MINERAÇÃO E METÁLICOS	LOCAL/ÁREA: MINAS GERAIS E RIO DE JANEIRO	DESENVOLVIDOR: <b>7</b>	
ELABORAÇÃO: Alexandre Barros / Allan C. Brandt / Markus Weber	ESCALA: 1:50.000	DATA: Jun/06	REVISÃO/IT: -
PROGRAMA DE AVALIAÇÃO: Imagens Landsat 2001 (218/73, 217/74 e 216/75), base IBGE e Brandt e levantamentos de campo	SOFTWARE: 04-0085-06_uso1_wor Mapinfo Professional	PROJEÇÃO CARTOGRAFICA: UTM - SADA88 Fuso 23	VERSÃO: 1/12

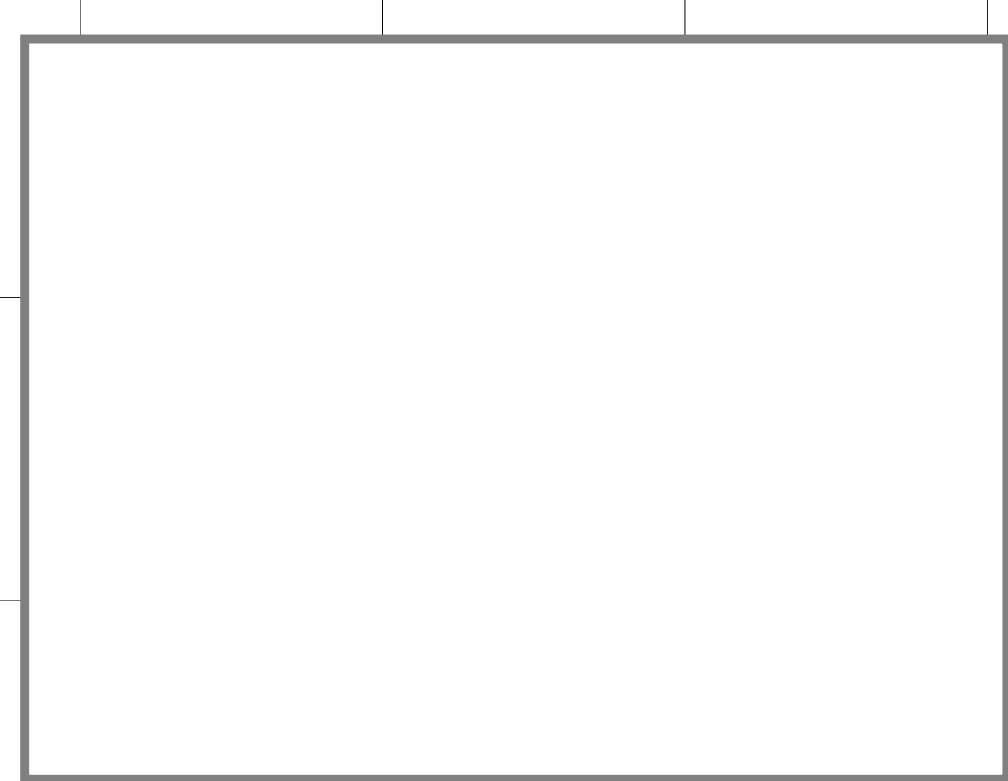
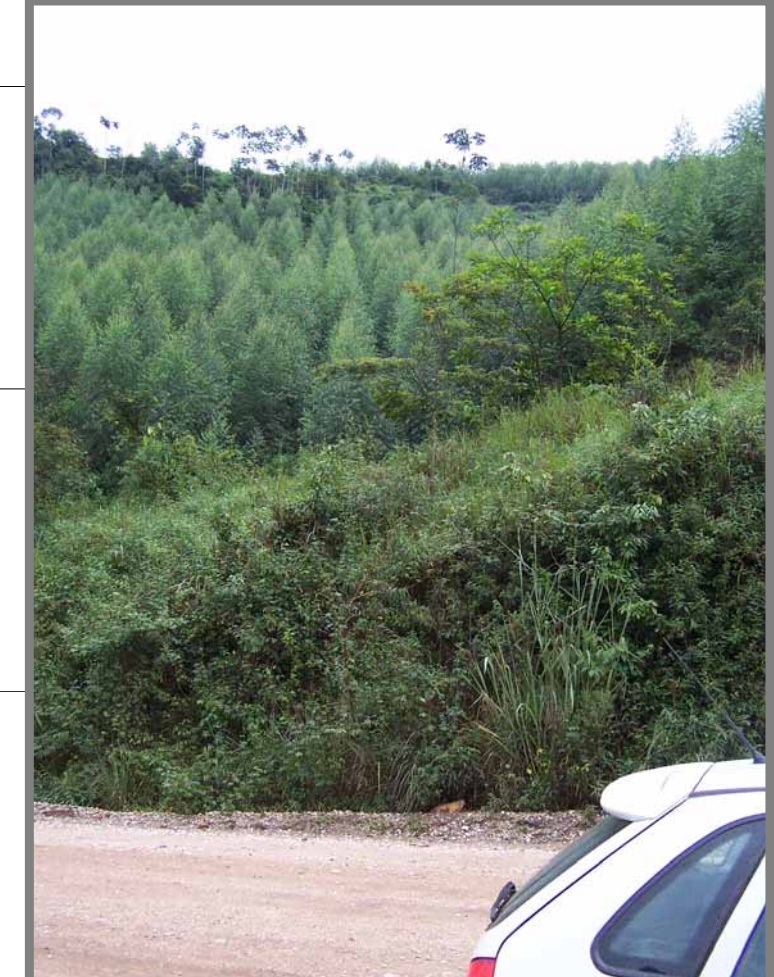
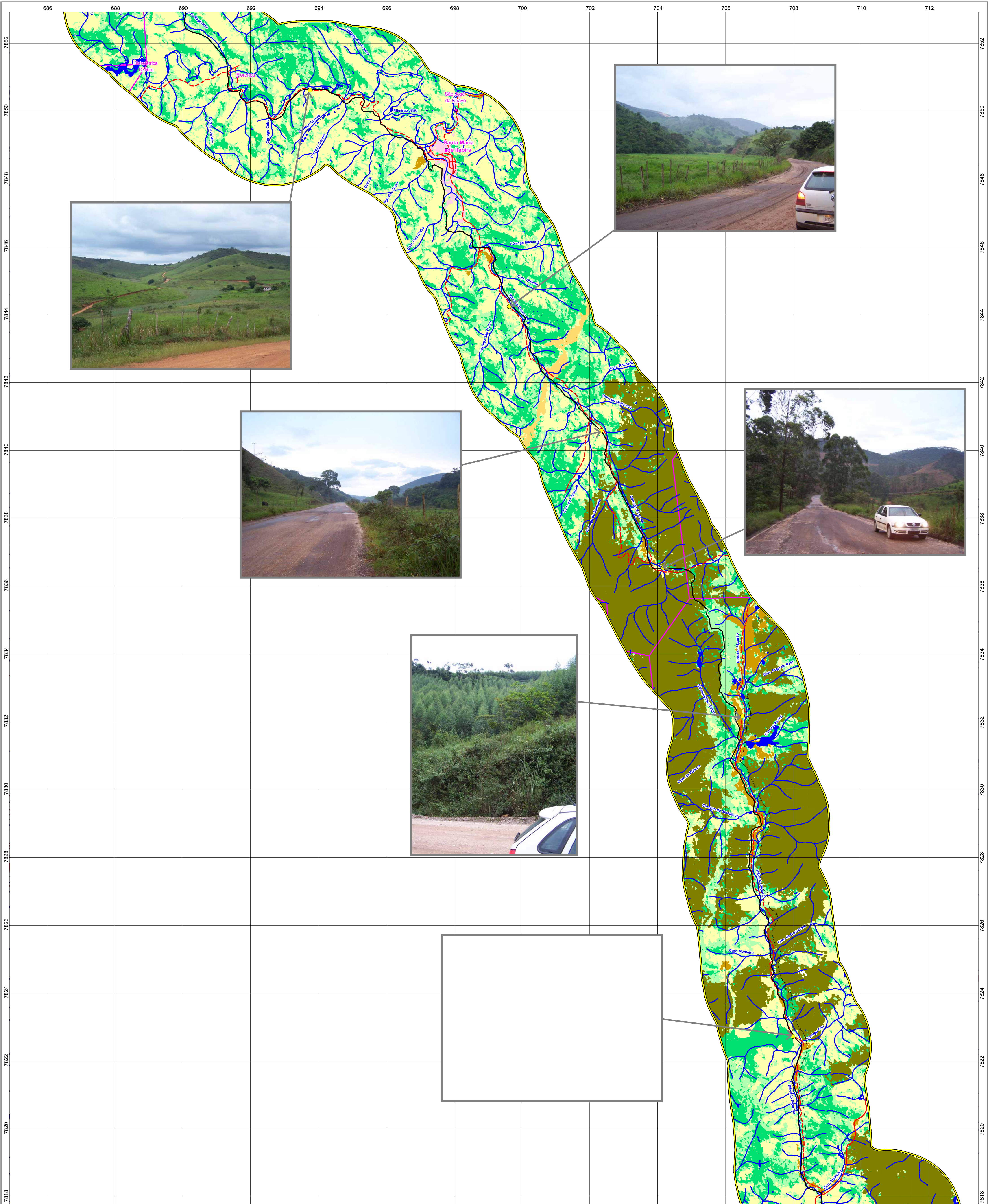


- LEGENDA**
- ÁREA DE INFLUÊNCIA INDIRETA
  - TRAÇADO DO MINERODUTO
  - ESTRADA PAVIMENTADA
  - - - ESTRADA SEM PAVIMENTAÇÃO
  - DRENAGEM
  - LIMITE MUNICIPAL
  - FERROVIA
  - CIDADE
  - DISTRITO/POVOADO
  - PONTO DE FOTOGRAFIA

- COBERTURA VEGETAL E USO DO SOLO**
- FLORESTA ESTACIONAL SEMIDECIDUAL
  - CANDEIAL
  - FORMAÇÃO FLORESTAL SECUNDARIZADA
  - REFLORESTAMENTO
  - USO AGROPECUÁRIO
  - ÁREA URBANA
  - ÁREA DESNUDA / MINERAÇÃO
  - RIO / LAGOA / REPRESA

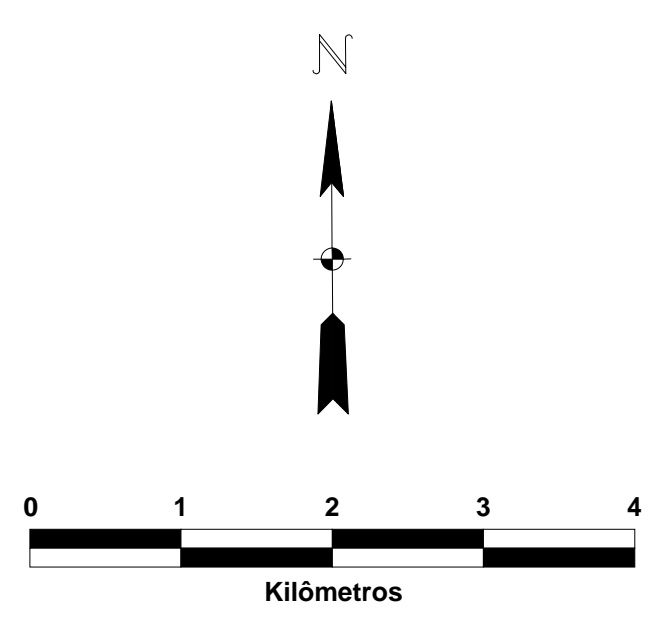
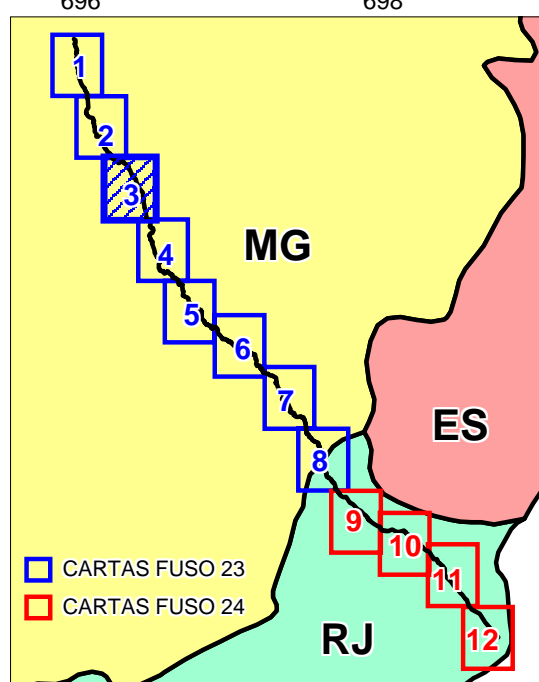


<b>TÍTULO</b> MAPA DE COBERTURA VEGETAL E USO DO SOLO			
<b>PROJETO</b> EIA - ESTUDO DE IMPACTO AMBIENTAL MINERODUTO MINAS-RIO			
<b>EMPRESA</b> MMX - MINERAÇÃO E METÁLICOS		<b>LOCAL/ÁREA</b> MINAS GERAIS E RIO DE JANEIRO	
<b>ELABORAÇÃO</b> Alexandre Barros / Allan C. Brandt / Markus Weber		<b>ESCALA</b> 1:50.000	<b>DATA</b> Jun/06
<b>REVISÃO</b> -		<b>REVISÃO Nº</b> -	<b>REVISÃO</b> -
<b>PROJETO CADEN</b> UTM - SADA68 Fuso 23		<b>NUMERO</b> 7	
<b>FONTES</b> Imagens Landsat 2001 (218/73, 217/74 e 216/75), base IBGE e Brandt e levantamentos de campo			
<b>INFORMAÇÕES TÉCNICAS</b> 01-0085-06_uso_novo_02 WOR MapInfo Professional			

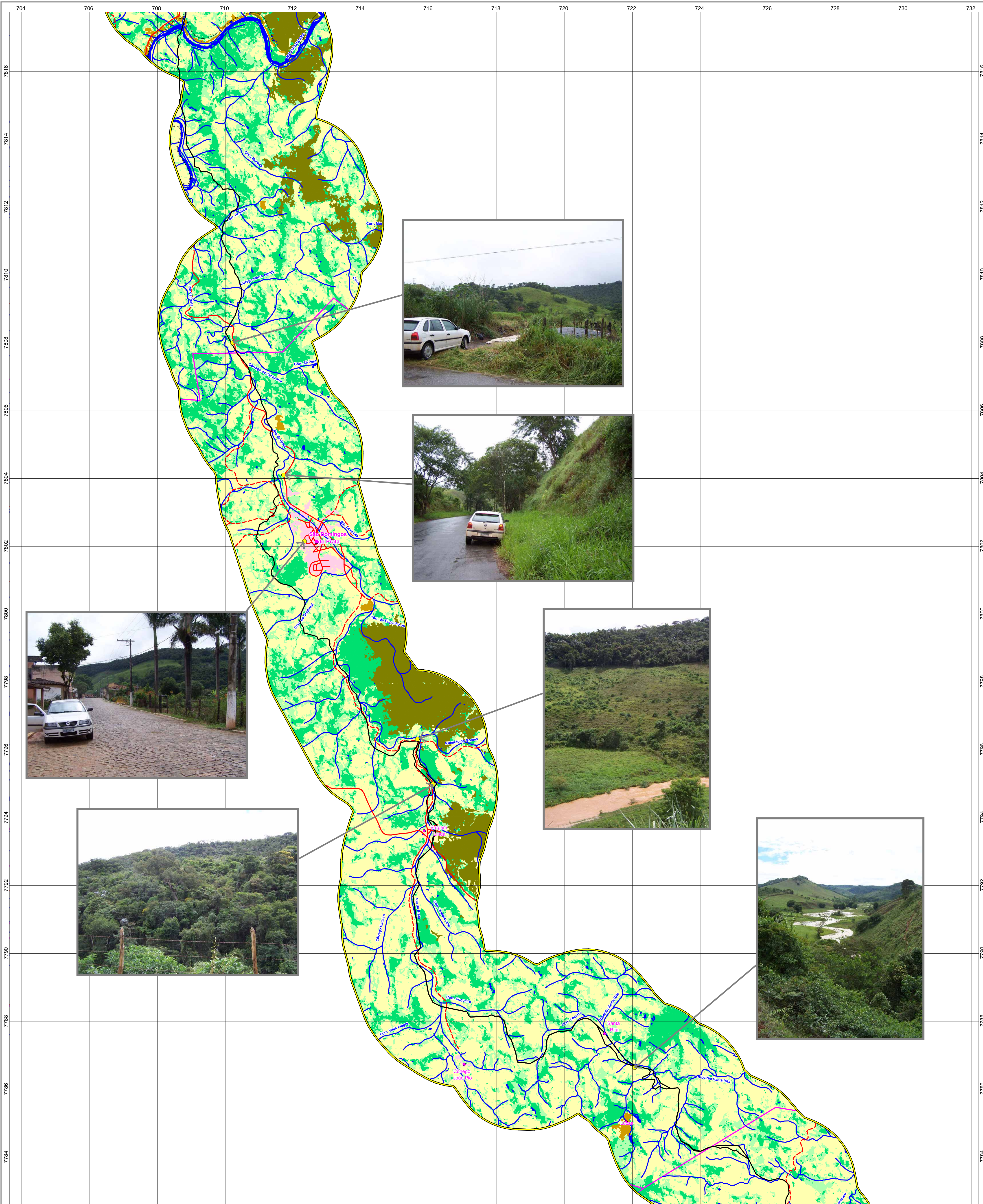


- LEGENDA**
- ÁREA DE INFLUÊNCIA INDIRETA
  - TRAÇADO DO MINERODUTO
  - ESTRADA PAVIMENTADA
  - - - ESTRADA SEM PAVIMENTAÇÃO
  - DRENAGEM
  - LIMITE MUNICIPAL
  - FERROVIA
  - CIDADE
  - DISTRITO/POVOADO
  - PONTO DE FOTOGRAFIA

- COBERTURA VEGETAL E USO DO SOLO**
- FLORESTA ESTACIONAL SEMIDECIDUAL
  - CANDEIAL
  - FORMAÇÃO FLORESTAL SECUNDARIZADA
  - REFLORESTAMENTO
  - USO AGROPECUÁRIO
  - ÁREA URBANA
  - ÁREA DESNUDA / MINERAÇÃO
  - RIO / LAGOA / REPRESA

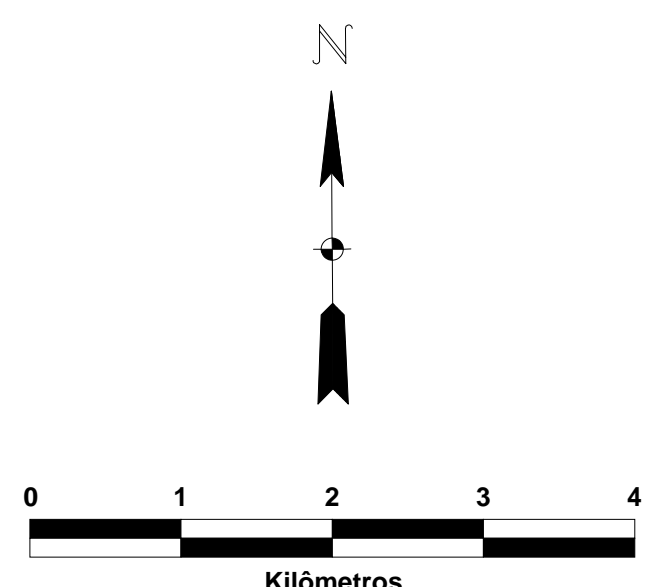
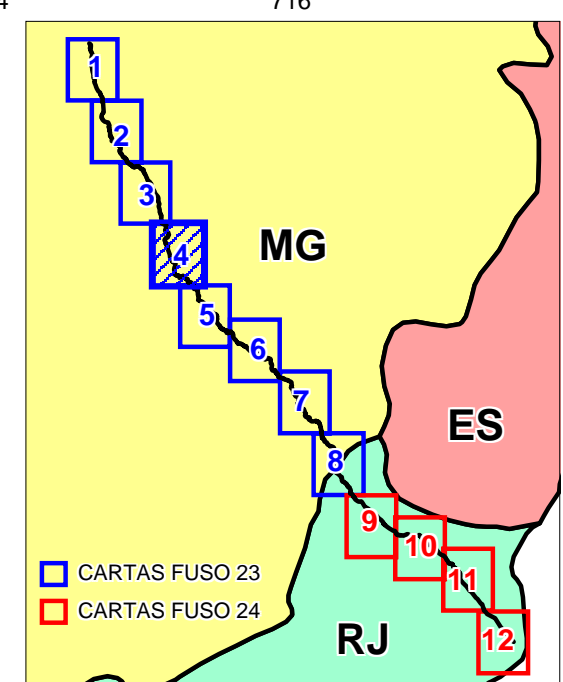


<b>TÍTULO</b>			
MAPA DE COBERTURA VEGETAL E USO DO SOLO			
<b>PROJETO</b>			
EIA - ESTUDO DE IMPACTO AMBIENTAL MINERODUTO MINAS-RIO			
<b>EMPRESA</b>		<b>LOCAL / ÁREA</b>	
MMX - MINERAÇÃO E METÁLICOS		MINAS GERAIS E RIO DE JANEIRO	
<b>ELABORAÇÃO</b>		<b>ESCALA</b>	<b>DATA</b>
Alexandre Barros / Allan C. Brandt / Markus Weber		1:50.000	Jun/06
<b>LOGOS</b>		<b>REVISÃO Nº</b>	<b>ITERAÇÃO Nº</b>
BRANDT Meio Ambiente, VOGBR, integratio, SANSAR, YKS		-	3/12
<b>PROJETO CADENUT</b>		<b>PROJETO CADENUT</b>	
Imagens Landsat 2001 (218/73, 217/74 e 216/75), base IBGE e Brandt e levantamentos de campo		UTM - SAD68 Fuso 23	



- LEGENDA**
- ÁREA DE INFLUÊNCIA INDIRETA
  - TRAÇADO DO MINERODUTO
  - ESTRADA PAVIMENTADA
  - - - ESTRADA SEM PAVIMENTAÇÃO
  - DRENAGEM
  - LIMITE MUNICIPAL
  - FERROVIA
  - CIDADE
  - DISTRITO/POVOADO
  - PONTO DE FOTOGRAFIA

- COBERTURA VEGETAL E USO DO SOLO**
- FLORESTA ESTACIONAL SEMIDECIDUAL
  - FORMAÇÃO FLORESTAL SECUNDARIZADA
  - REFLORESTAMENTO
  - USO AGROPECUÁRIO
  - ÁREA URBANA
  - ÁREA DESNUDA / MINERAÇÃO
  - RIO / LAGOA / REPRESA



<b>TÍTULO</b> MAPA DE COBERTURA VEGETAL E USO DO SOLO			
<b>PROJETO</b> EIA - ESTUDO DE IMPACTO AMBIENTAL MINERODUTO MINAS-RIO			
<b>EMPRESA</b> MMX - MINERAÇÃO E METÁLICOS		<b>LOCAL/ÁREA</b> MINAS GERAIS E RIO DE JANEIRO	
<b>ELABORAÇÃO</b> Alexandre Barros / Allan C. Brandt / Markus Weber		<b>ESCALA</b> 1:50.000	
<b>FECHA</b> Jun/06		<b>REVISÃO Nº</b> -	
<b>PROJETO Nº</b> UTM - SADA68 Fuso 23		<b>REVISÃO Nº</b> -	
<b>PROJETO Nº</b> UTM - SADA68 Fuso 23		<b>REVISÃO Nº</b> -	