

REALIZAÇÃO

ELABORAÇÃO

geotecnologia e geoinformação

PROJETO PROGRAMA DE MITIGAÇÃO DA SUPRESSÃO DA VEGETAÇÃO - MINERODUTO MINAS-RIO

TÍTULO MAPA DE COBERTURA VEGETAL E USO DO SOLO - ÁREA DE SERVIDÃO DO MINERODUTO

FONTE ORTOFOTO - LEVANTAMENTO AEROFOTOGRAMÉTRICO - MAIO / 2006
INVENTÁRIO FLORESTAL - SETEMBRO E OUTUBRO / 2007
BASES IBGE, TERRAVISION E MMX

ESCALA GRÁFICA

ESCALA NUMÉRICA 1 : 8.000

PROJEÇÃO

UTM
SAD-69
FUSO 24

LEGENDA

Cobertura vegetal e uso do solo

Afloramento de rochas (2,67 ha)	Edificação (3,35 ha)	Mata (86,62 ha)
Brejo (73,45 ha)	Estrada não pavimentada (32,77 ha)	Pasto (1.167,53 ha)
Candeia (6,69 ha)	Estrada pavimentada (12,05 ha)	Restinga (12,02 ha)
Capoeira / Campo sujo (117,49 ha)	Eucalipto (42,87 ha)	Rio / Lagoa (4,20 ha)
Cultura / Pomar (185,96 ha)	Ferrovia (0,20 ha)	Área degradada (1,54 ha)
		Sem informação (18,83 ha)

Convenções

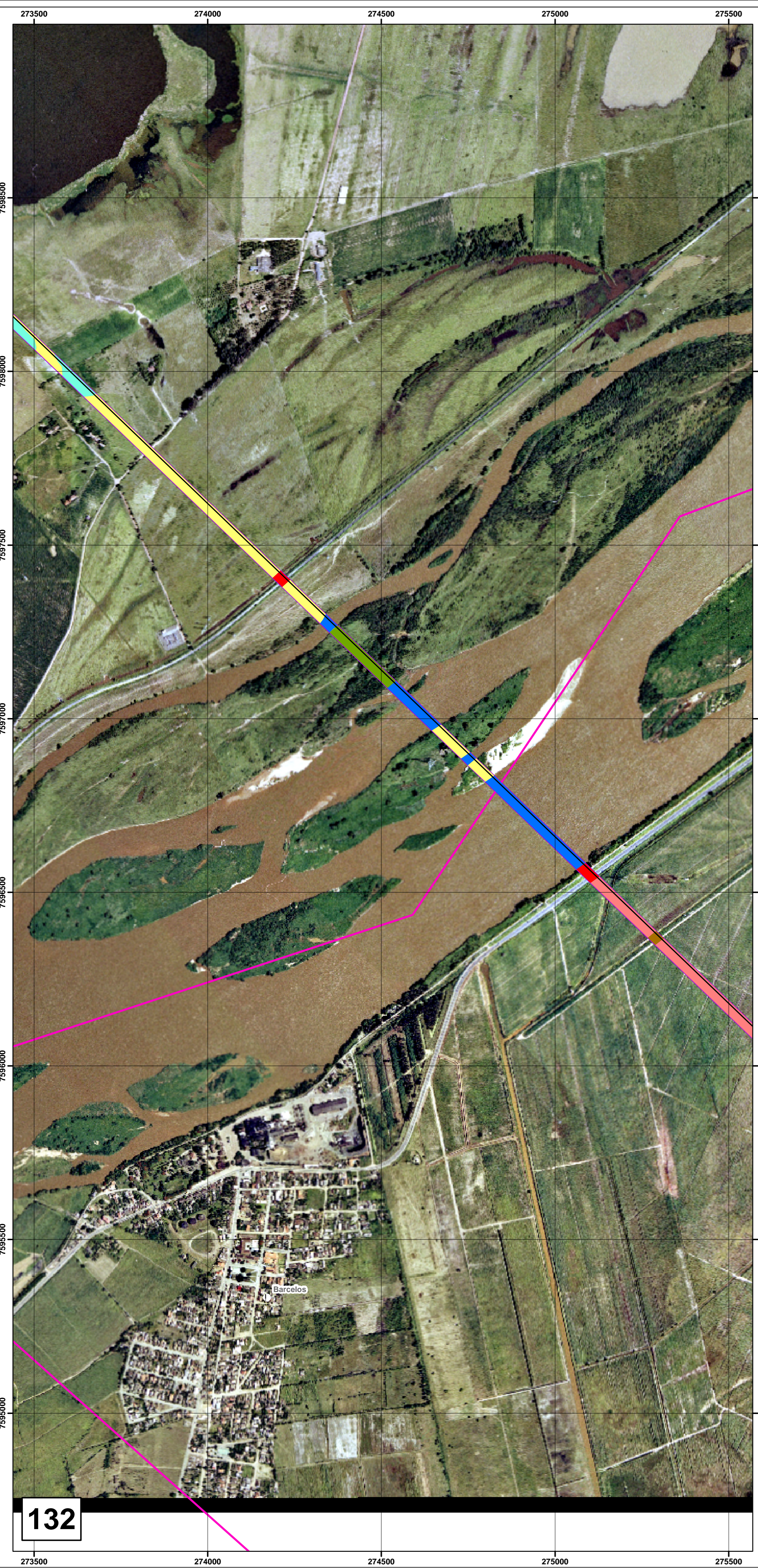
Mineroduto	Área de servidão
Sede municipal	Limite de município
Povoado	

ARTICULAÇÃO:

44 / 47

FOLHAS:

129 - 130 - 131 / 140



132



133



134

REALIZAÇÃO

ELABORAÇÃO

geotecnologia e geoinformação

PROJETO PROGRAMA DE MITIGAÇÃO DA SUPRESSÃO DA VEGETAÇÃO - MINERODUTO MINAS-RIO

TÍTULO MAPA DE COBERTURA VEGETAL E USO DO SOLO - ÁREA DE SERVIDÃO DO MINERODUTO

FONTE ORTOFOTO - LEVANTAMENTO AEROFOTOGRAMÉTRICO - MAIO / 2006
INVENTÁRIO FLORESTAL - SETEMBRO E OUTUBRO / 2007
BASES IBGE, TERRAVISION E MMX

ESCALA GRÁFICA

ESCALA NUMÉRICA 1 : 8.000

PROJEÇÃO

UTM
SAD-69
FUSO 24

LEGENDA

Cobertura vegetal e uso do solo

Afloramento de rochas (2,67 ha)	Edificação (3,35 ha)	Mata (86,62 ha)
Brejo (73,45 ha)	Estrada não pavimentada (32,77 ha)	Pasto (1.167,53 ha)
Candeia (6,69 ha)	Estrada pavimentada (12,05 ha)	Restinga (12,02 ha)
Capoeira / Campo sujo (117,49 ha)	Eucalipto (42,87 ha)	Rio / Lagoa (4,20 ha)
Cultura / Pomar (185,96 ha)	Ferrovia (0,20 ha)	Área degradada (1,54 ha)
		Sem informação (18,83 ha)

Convenções

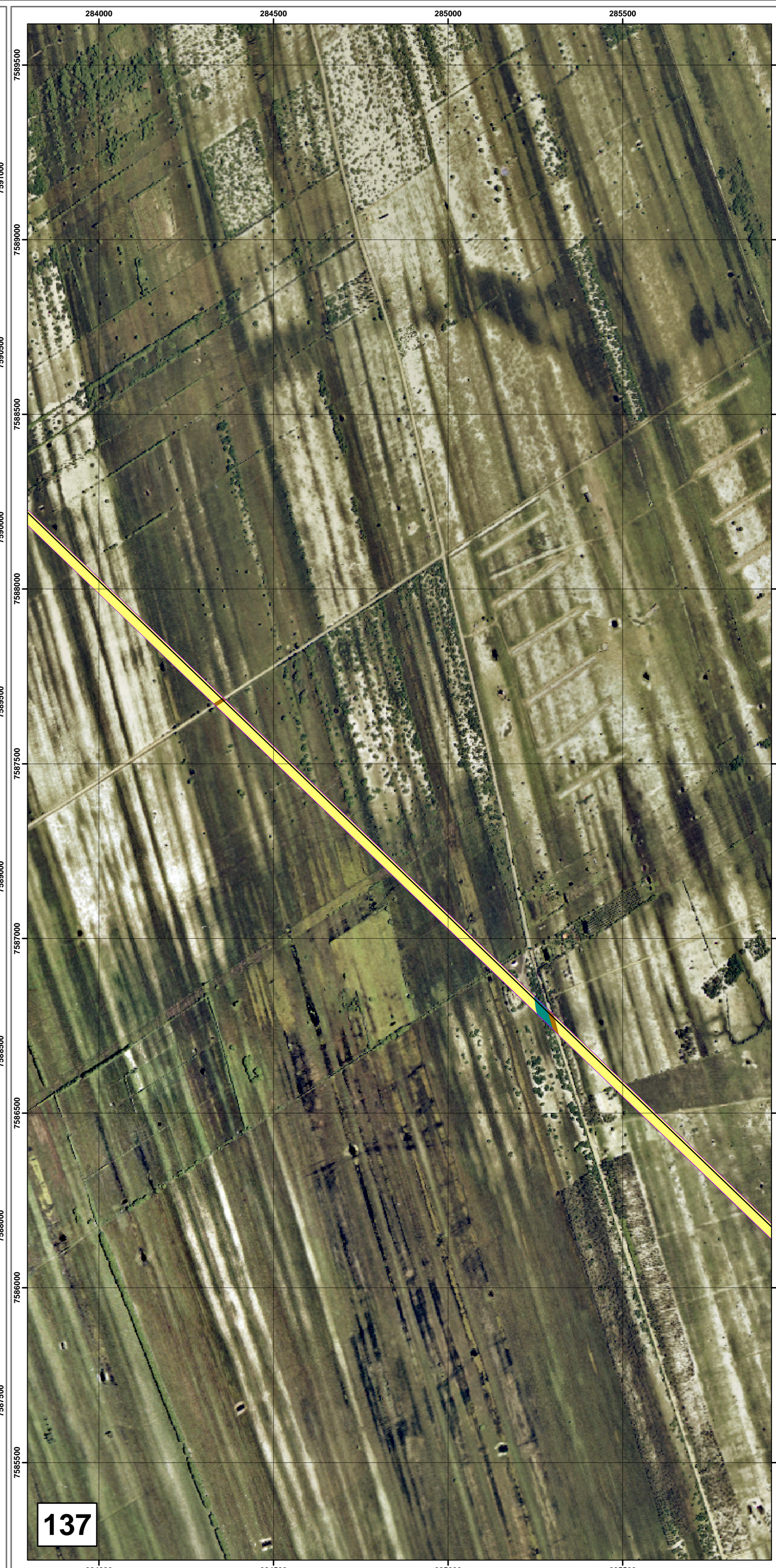
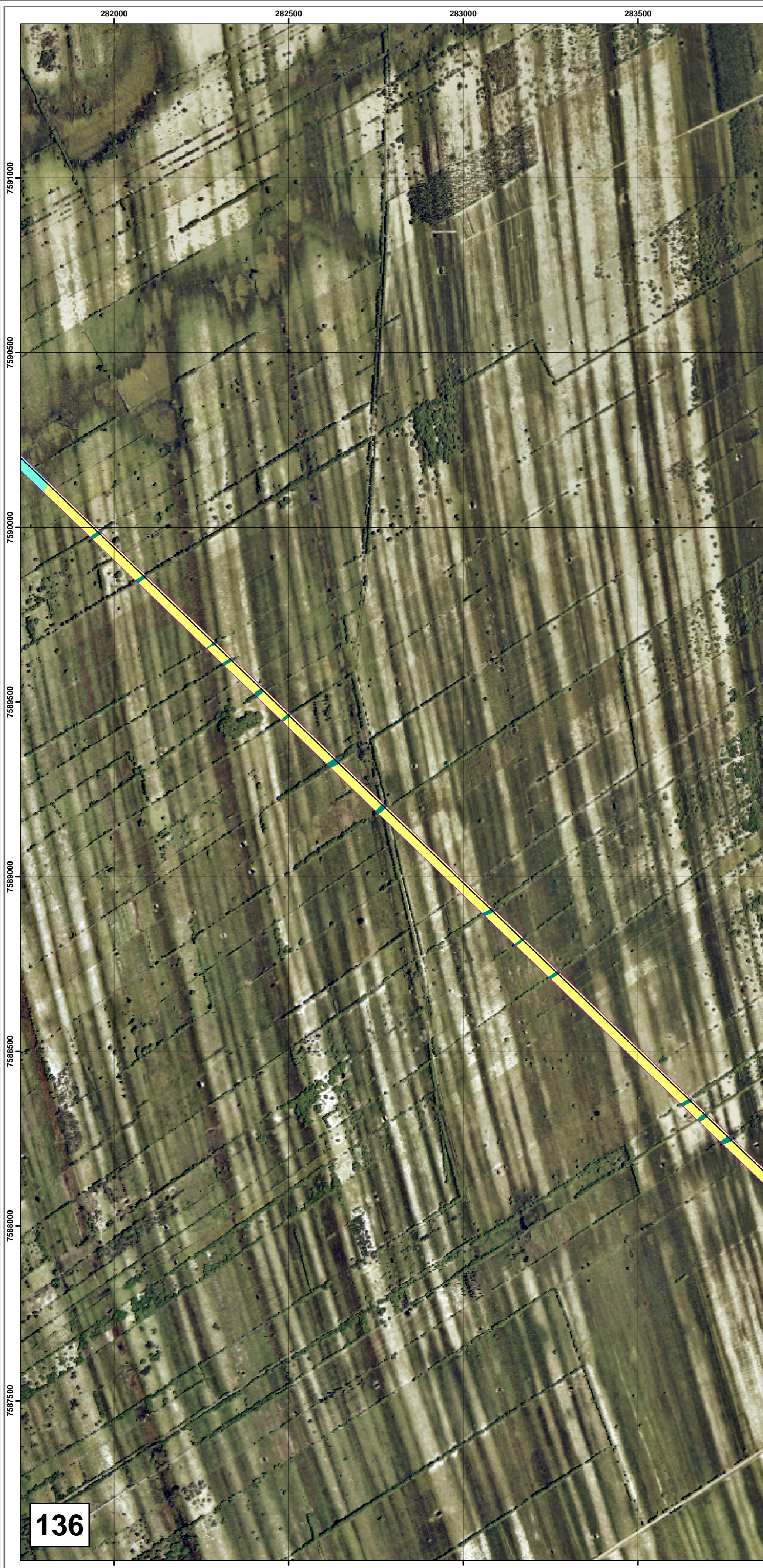
Mineroduto	Área de servidão
Sede municipal	Povoado

ARTICULAÇÃO:

45 / 47

FOLHAS:

132 - 133 - 134 / 140



REALIZAÇÃO



ELABORAÇÃO



geotecnologia e geoinformação


PROJETO PROGRAMA DE MITIGAÇÃO DA SUPRESSÃO DA VEGETAÇÃO - MINERODUTO MINAS-RIO

TÍTULO MAPA DE COBERTURA VEGETAL E USO DO SOLO - ÁREA DE SERVIDÃO DO MINERODUTO

FONTE ORTOFOTO - LEVANTAMENTO AEROFOTOGRAMÉTRICO - MAIO / 2006
INVENTÁRIO FLORESTAL - SETEMBRO E OUTUBRO / 2007
BASES IBGE, TERRAVISION E MMX

DATA OUTUBRO / 2007


ESCALA GRÁFICA



ESCALA NUMÉRICA 1 : 8.000

PROJEÇÃO

UTM
SAD-69
FUSO 24



LEGENDA

Cobertura vegetal e uso do solo

Afloramento de rochas (2,67 ha)	Edificação (3,35 ha)	Mata (86,62 ha)
Brejo (73,45 ha)	Estrada não pavimentada (32,77 ha)	Pasto (1.167,53 ha)
Candeia (6,69 ha)	Estrada pavimentada (12,05 ha)	Restinga (12,02 ha)
Capoeira / Campo sujo (117,49 ha)	Eucalipto (42,87 ha)	Rio / Lagoa (4,20 ha)
Cultura / Pomar (185,96 ha)	Ferrovia (0,20 ha)	Área degradada (1,54 ha)
		Sem informação (18,83 ha)

Convenções

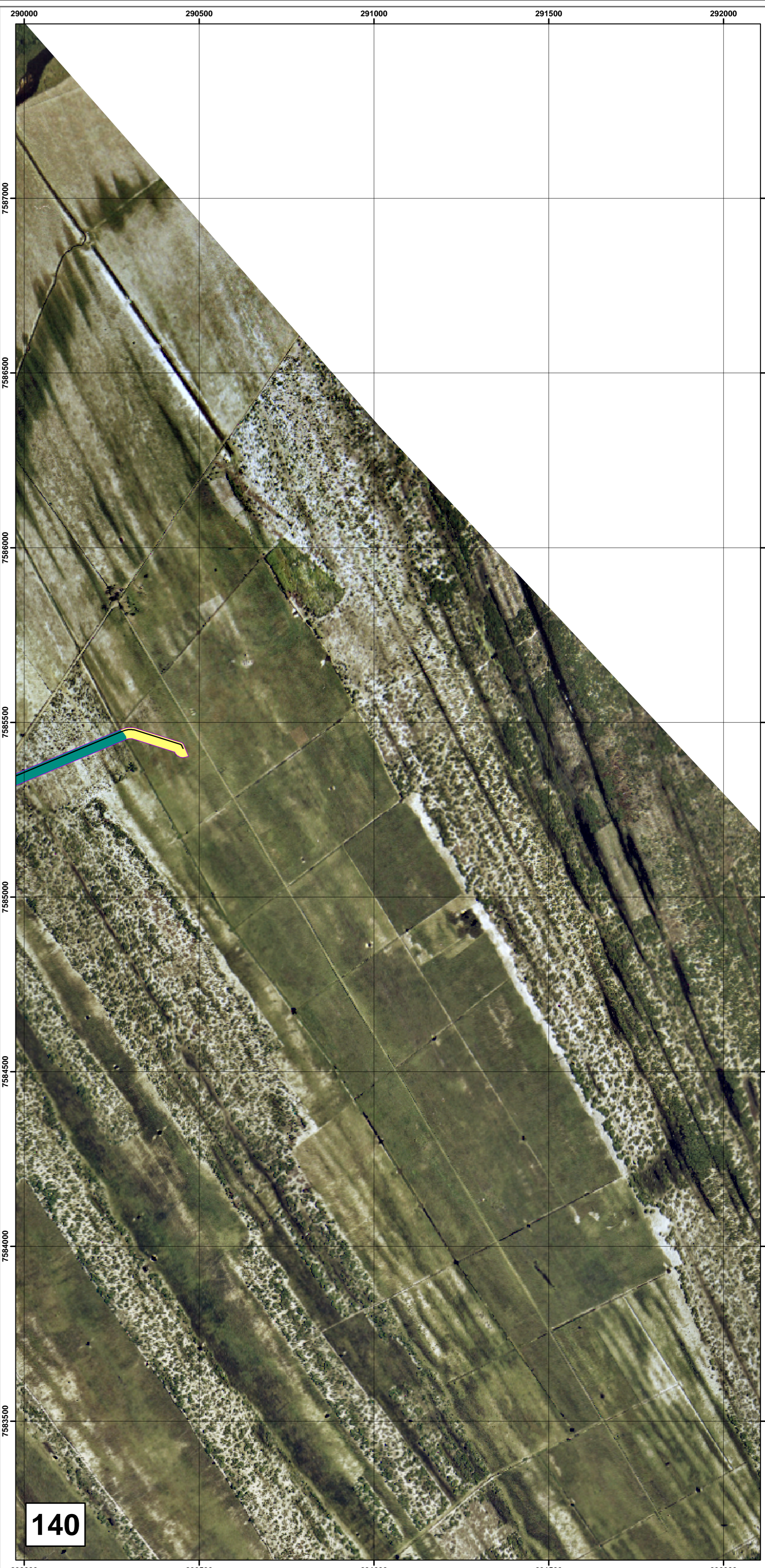
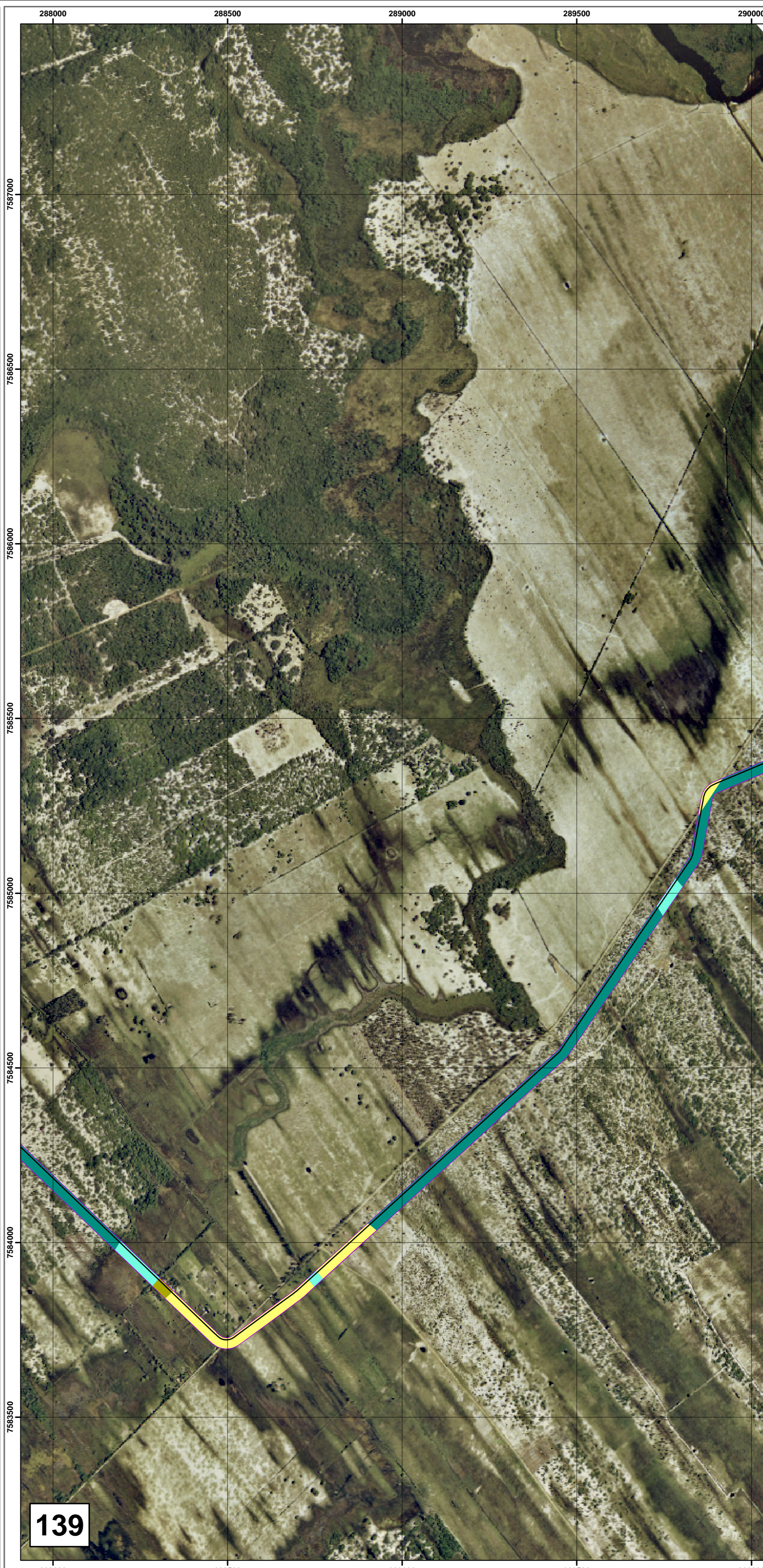
Mineroduto	Área de servidão
Sede municipal	Povoado

ARTICULAÇÃO:

46 / 47

FOLHAS:

135 - 136 - 137 / 140



REALIZAÇÃO

ELABORAÇÃO

geotecnologia e geoinformação

PROJETO PROGRAMA DE MITIGAÇÃO DA SUPRESSÃO DA VEGETAÇÃO - MINERODUTO MINAS-RIO

TÍTULO MAPA DE COBERTURA VEGETAL E USO DO SOLO - ÁREA DE SERVIDÃO DO MINERODUTO

FONTE ORTOFOTO - LEVANTAMENTO AEROFOTOGRAMÉTRICO - MAIO / 2006
INVENTÁRIO FLORESTAL - SETEMBRO E OUTUBRO / 2007
BASES IBGE, TERRAVISION E MMX

DATA OUTUBRO / 2007

ESCALA GRÁFICA

ESCALA NUMÉRICA 1 : 8.000

PROJEÇÃO

UTM
SAD-69
FUSO 24

LEGENDA

Cobertura vegetal e uso do solo

Afloramento de rochas (2,67 ha)	Edificação (3,35 ha)	Mata (86,62 ha)
Brejo (73,45 ha)	Estrada não pavimentada (32,77 ha)	Pasto (1.167,53 ha)
Candeia (6,69 ha)	Estrada pavimentada (12,05 ha)	Restinga (12,02 ha)
Capoeira / Campo sujo (117,49 ha)	Eucalipto (42,87 ha)	Rio / Lagoa (4,20 ha)
Cultura / Pomar (185,96 ha)	Ferrovia (0,20 ha)	Área degradada (1,54 ha)
		Sem informação (18,83 ha)

Convenções

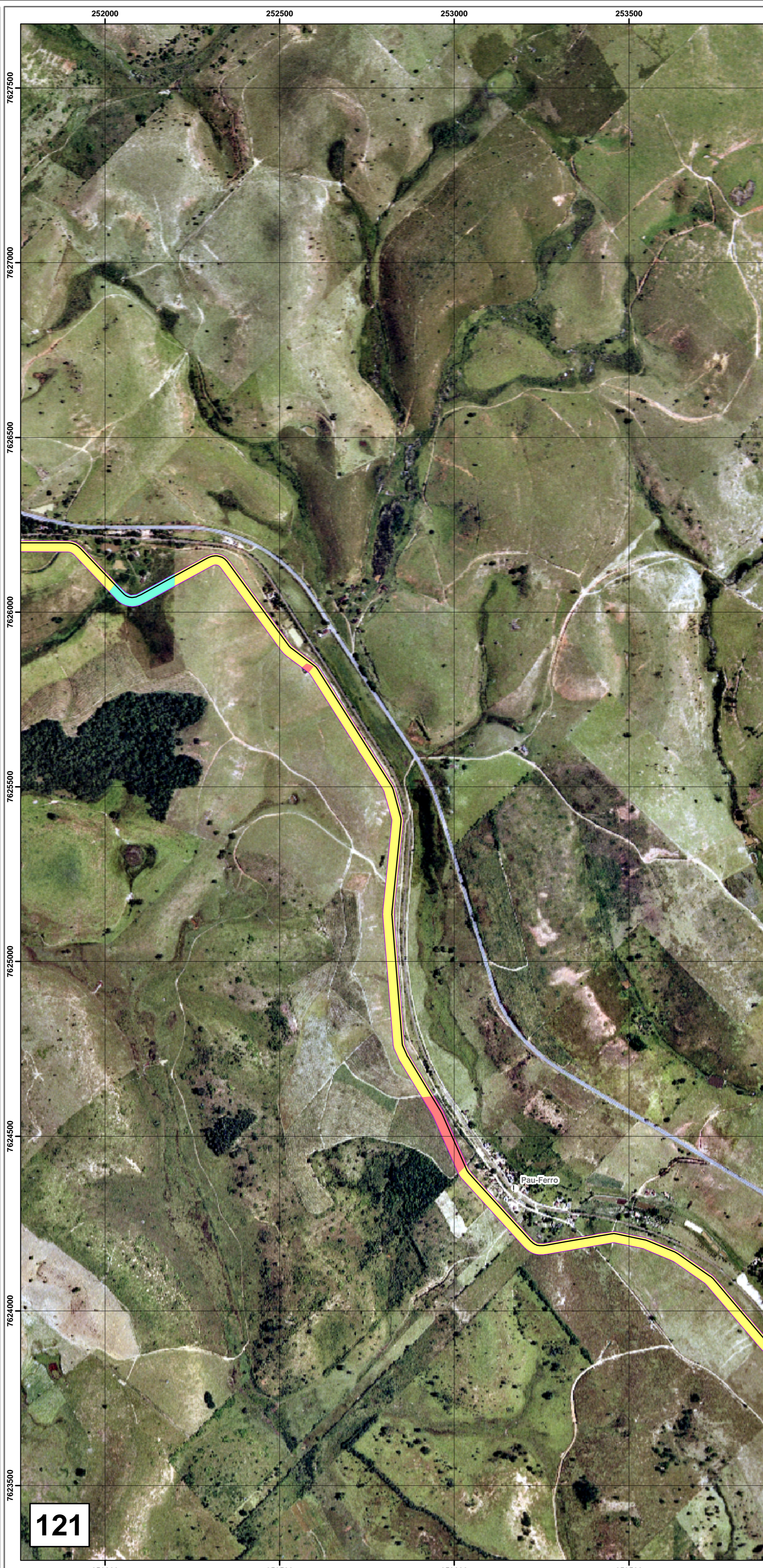
Mineroduto	Área de servidão
Sede municipal	Povoado

ARTICULAÇÃO:

47 / 47

FOLHAS:

138 - 139 - 140 / 140



REALIZAÇÃO

ELABORAÇÃO

geotecnologia e geoinformação

PROJETO PROGRAMA DE MITIGAÇÃO DA SUPRESSÃO DA VEGETAÇÃO - MINERODUTO MINAS-RIO

TÍTULO MAPA DE COBERTURA VEGETAL E USO DO SOLO - ÁREA DE SERVIDÃO DO MINERODUTO

FONTE ORTOFOTO - LEVANTAMENTO AEROFOTOGRAMÉTRICO - MAIO / 2006
INVENTÁRIO FLORESTAL - SETEMBRO E OUTUBRO / 2007
BASES IBGE, TERRAVISION E MMX

DATA OUTUBRO / 2007

ESCALA GRÁFICA

ESCALA NUMÉRICA 1 : 8.000

PROJEÇÃO

UTM
SAD-69
FUSO 24

LEGENDA

Cobertura vegetal e uso do solo

Afloramento de rochas (2,67 ha)	Edificação (3,35 ha)	Mata (86,62 ha)
Brejo (73,45 ha)	Estrada não pavimentada (32,77 ha)	Pasto (1.167,53 ha)
Candeia (6,69 ha)	Estrada pavimentada (12,05 ha)	Restinga (12,02 ha)
Capoeira / Campo sujo (117,49 ha)	Eucalipto (42,87 ha)	Rio / Lagoa (4,20 ha)
Cultura / Pomar (185,96 ha)	Ferrovias (0,20 ha)	Área degradada (1,54 ha)
		Sem informação (18,83 ha)

Convenções

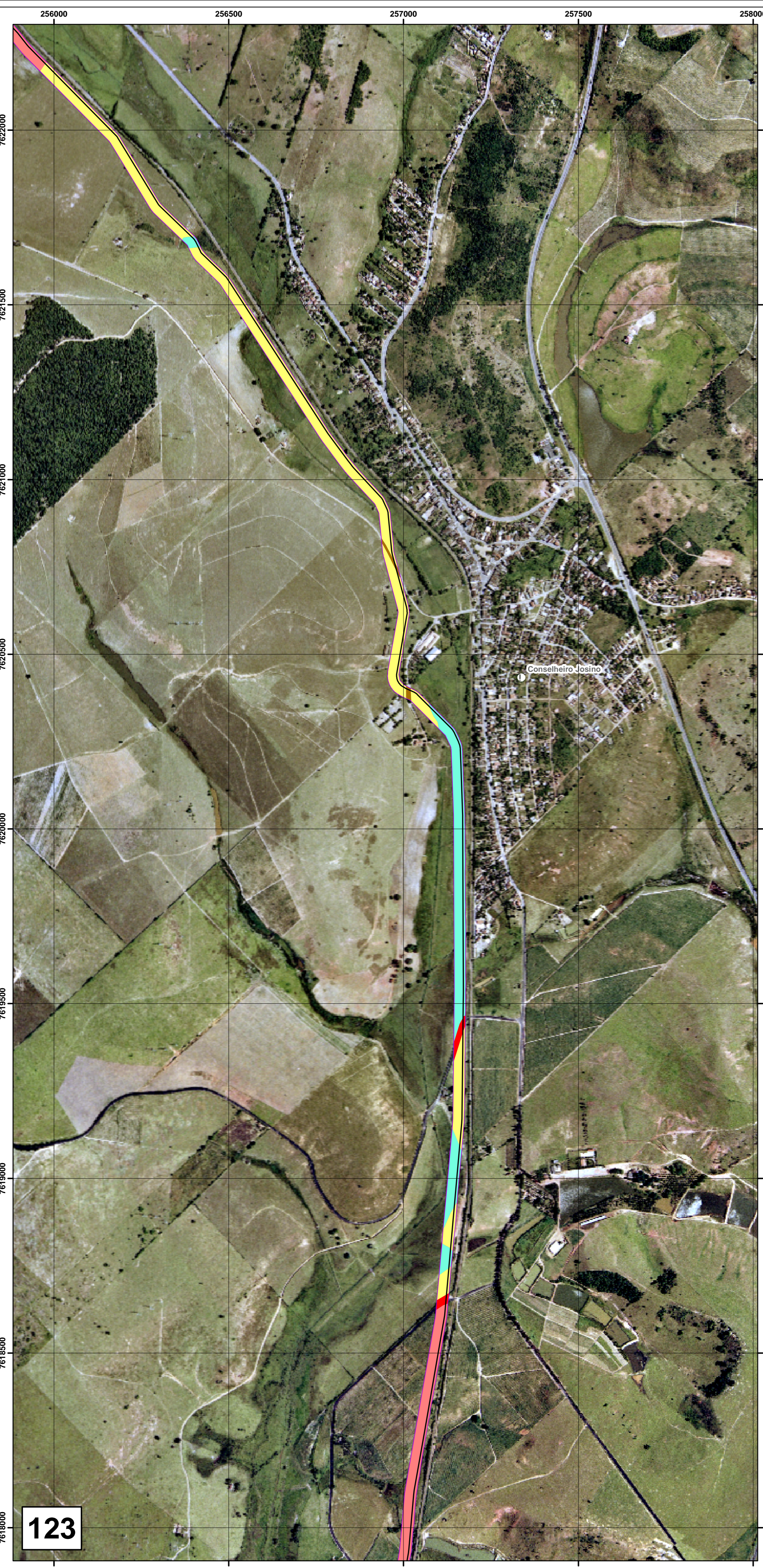
Mineroduto	Área de servidão
Sede municipal	Povoado

ARTICULAÇÃO:

41 / 47

FOLHAS:

120 - 121 - 122 / 140



REALIZAÇÃO

ELABORAÇÃO

geotecnologia e geoinformação

PROJETO PROGRAMA DE MITIGAÇÃO DA SUPRESSÃO DA VEGETAÇÃO - MINERODUTO MINAS-RIO

TÍTULO MAPA DE COBERTURA VEGETAL E USO DO SOLO - ÁREA DE SERVIDÃO DO MINERODUTO

FONTE ORTOFOTO - LEVANTAMENTO AEROFOTOGRAMÉTRICO - MAIO / 2006
INVENTÁRIO FLORESTAL - SETEMBRO E OUTUBRO / 2007
BASES IBGE, TERRAVISION E MMX

DATA OUTUBRO / 2007

ESCALA GRÁFICA

ESCALA NUMÉRICA 1 : 8.000

PROJEÇÃO

UTM
SAD-69
FUSO 24

LEGENDA

Cobertura vegetal e uso do solo

Afloramento de rochas (2,67 ha)	Edificação (3,35 ha)	Mata (86,62 ha)
Brejo (73,45 ha)	Estrada não pavimentada (32,77 ha)	Pasto (1.167,53 ha)
Candeia (6,69 ha)	Estrada pavimentada (12,05 ha)	Restinga (12,02 ha)
Capoeira / Campo sujo (117,49 ha)	Eucalipto (42,87 ha)	Rio / Lagoa (4,20 ha)
Cultura / Pomar (185,96 ha)	Ferrovia (0,20 ha)	Área degradada (1,54 ha)
		Sem informação (18,83 ha)

Convenções

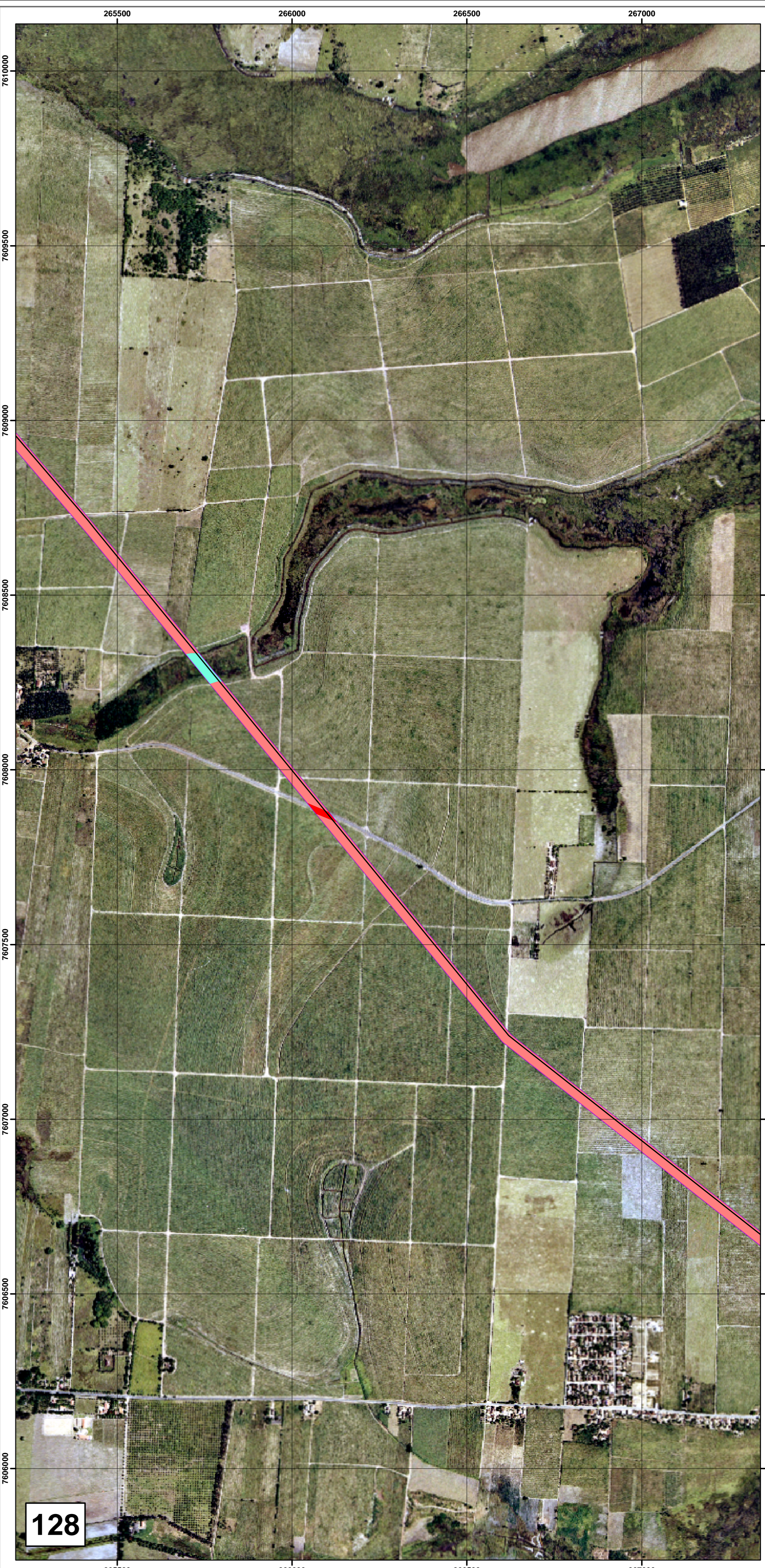
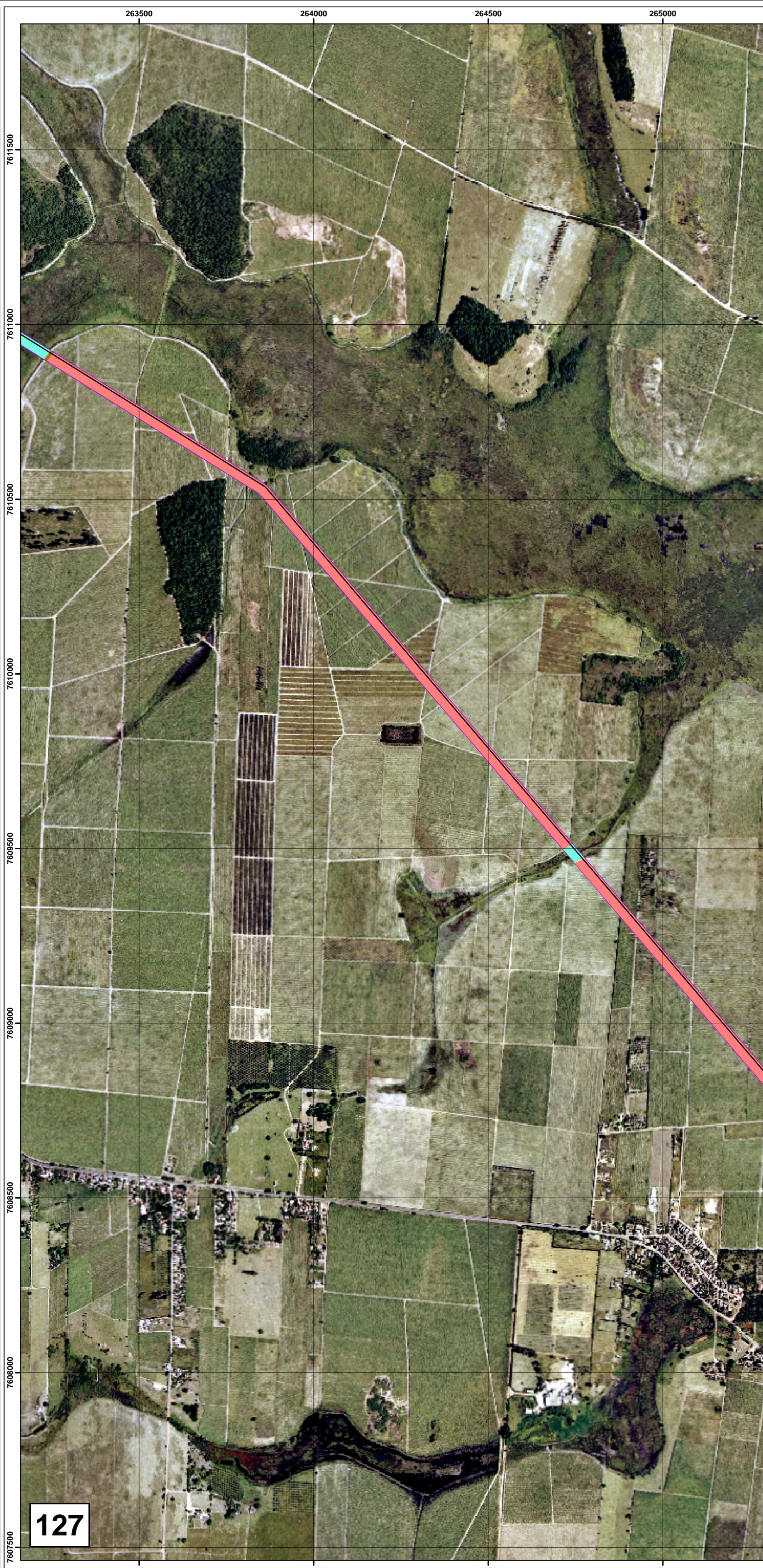
Mineroduto	Área de servidão
Sede municipal	Povoado

ARTICULAÇÃO:

42 / 47

FOLHAS:

123 - 124 - 125 / 140



REALIZAÇÃO

ELABORAÇÃO

geotecnologia e geoinformação

PROJETO PROGRAMA DE MITIGAÇÃO DA SUPRESSÃO DA VEGETAÇÃO - MINERODUTO MINAS-RIO

TÍTULO MAPA DE COBERTURA VEGETAL E USO DO SOLO - ÁREA DE SERVIDÃO DO MINERODUTO

FONTE ORTOFOTO - LEVANTAMENTO AEROFOTOGRAMÉTRICO - MAIO / 2006
INVENTÁRIO FLORESTAL - SETEMBRO E OUTUBRO / 2007
BASES IBGE, TERRAVISION E MMX

DATA OUTUBRO / 2007

ESCALA GRÁFICA

ESCALA NUMÉRICA 1 : 8.000

PROJEÇÃO

UTM
SAD-69
FUSO 24

LEGENDA

Cobertura vegetal e uso do solo

Afloramento de rochas (2,67 ha)	Edificação (3,35 ha)	Mata (86,62 ha)
Brejo (73,45 ha)	Estrada não pavimentada (32,77 ha)	Pasto (1.167,53 ha)
Candeia (6,69 ha)	Estrada pavimentada (12,05 ha)	Restinga (12,02 ha)
Capoeira / Campo sujo (117,49 ha)	Eucalipto (42,87 ha)	Rio / Lagoa (4,20 ha)
Cultura / Pomar (185,96 ha)	Ferrovia (0,20 ha)	Área degradada (1,54 ha)
		Sem informação (18,83 ha)

Convenções

Mineroduto	Área de servidão
Sede municipal	Limite de município
Povoado	

ARTICULAÇÃO:

43 / 47

FOLHAS:

126 - 127 - 128 / 140