

FOTO15 - Latossolo Vermelho-Escuro (UTM673266/7902833). Percebe-se o contato ainda com a rocha originária.



FOTO19 - Solos Aluviais (UTM886012/7610982).

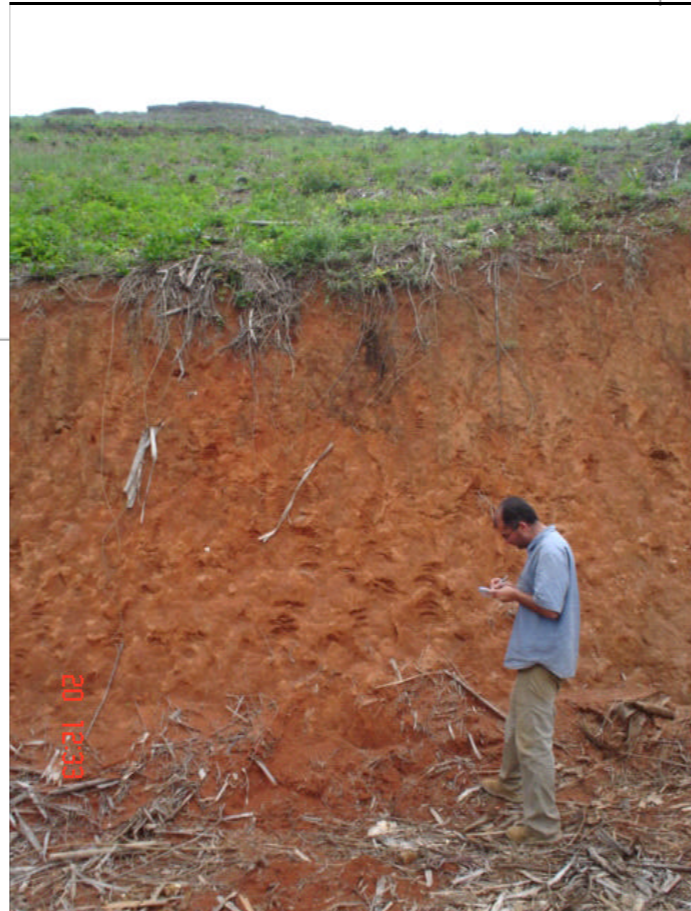


FOTO16 - Podzólio Vermelho-Amarelo (UTM695847/7850176).



FOTO20 - Plantação de cana-de-açúcar, município de Campos Goytacazes (UTM886012/7610982).



FOTO17 - Latossolo Vermelho-Amarelo (UTM709639/7817562).



FOTO21 - Podzol Hidromórfico (UTM900741/7596490).



FOTO18 - Podzólio vermelho-escuro (UTM 751954/7749354).

Classificação dos solos

Latossolo	
1 - Latossolo vermelho-escuro	
2 - Latossolo vermelho-amarelo	
Podzólio	
3 - Podzólio Vermelho-Amarelo (Alissolos)	
4 - Podzólio Vermelho-Escuro (Argissolos)	
5 - Podzol Hidromórfico	
6 - Litossolo	
7 - Solos aluviais	
8 - Gleí	
9 - Solonchak	

⊙ Fotografias
 Mineroduto
 Drenagem

Obs.: entre parênteses o nome está de acordo com o sistema brasileiro de classificação de solos (EMBRAPA 1999).

Fonte: modificado a partir de dados de campo e tendo como base:
 -Mapa de solos do estado do Rio de Janeiro (1:500.000), EMBRAPA SOLOS 2001
 -Mapa de solos do Brasil (1:5.000.000) EMBRAPA SOLOS 2001
 -Mapa de solos de Minas Gerais (1:1.000.000), EMATER 1993

TÍTULO MAPA DE CARACTERIZAÇÃO PEDOLÓGICA E REPRESENTAÇÃO DE DEPOSITOS NOTÁVEIS					
PROJETO PLANO BÁSICO AMBIENTAL MINERODUTO ALVORADA DE MINAS (MG) - SÃO JOÃO DE BARRA (RJ)					
EMPRESA MMX - MINERAÇÃO E METÁLICOS					
LOCALIDADE MINAS GERAIS - RIO DE JANEIRO					
CONDICIONANTES AMBIENTAIS					
ELABORAÇÃO EDSON BORTOLINI JOSE ROBERTO DASILVA	REVISÃO EDSON BORTOLINI JOSE ROBERTO DASILVA	DATA JUL/06	REVISÃO ---	ARTICULAÇÃO 1/1	DESENO
FONTE Imagens Landsat 2001 (218.73.21774e216/75); base: IBIG (4. em anexo) e de campo		PROJETO	ESCALA 1:500.000	PROJEÇÃO	4