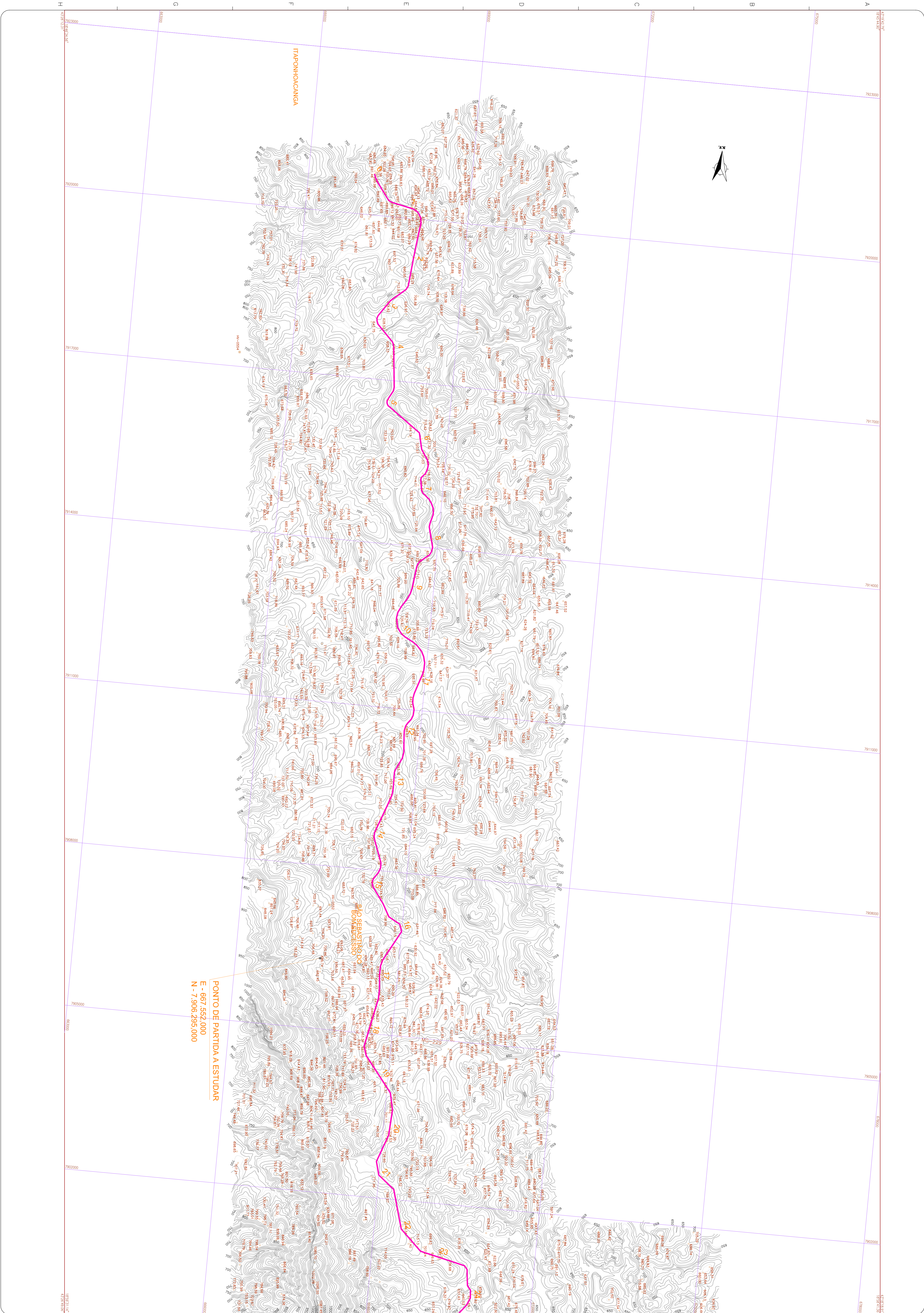


1 2 3 4 5 6 7 8 9 10 11



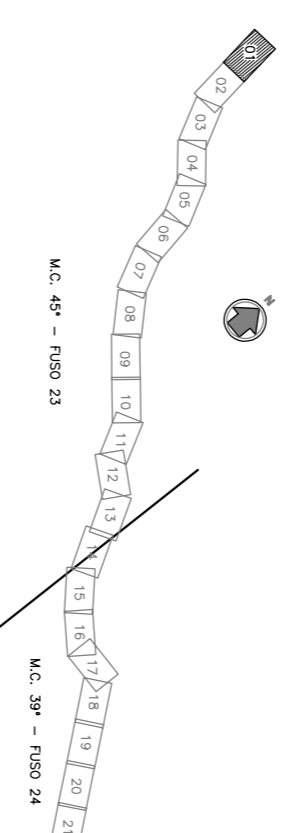
NOTAS

- 1 - PROJEÇÃO UNIVERSAL TRANSVERSA DE MERCATOR-UTM ORIGEM DA QUILÔMETRAGEM UTM EQUADOR E MERIDIANO CENTRAL, ACRESCIDAS AS CONSTANTES DE 10.000 KM E 500 KM RESPECTIVAMENTE.
- 2 - VOO: MAIO/2006
- 3 - APOIO (HORIZONTAL E VERTICAL): JUNHO/2006
- 4 - RESTITUIÇÃO E EDIÇÃO: JUNHO/2006
- 5 - COBERTURA AEROFOTOGRAFAMÉTRICA ESCALA 1:30.000
- 6 - MERIDIANO CENTRAL: 457W
- 7 - COEFICIENTE DE DEFORMAÇÃO LINEAR (%):
- 8 - DATUM VERTICAL: IMBITUBA-SC
- 9 - DATUM HORIZONTAL: SAD 69
- 10 - EQUIDISTÂNCIA VERTICAL: 10 m

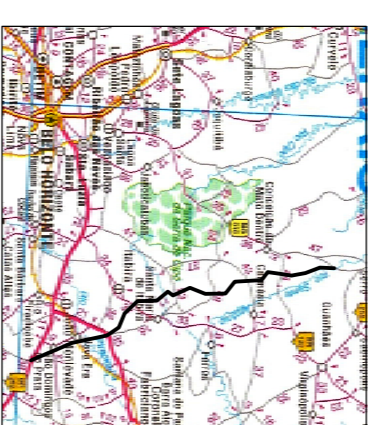
LEGENDA

- PONTO CONTORNO 4,50
- APOIO FOTOGRAFAMÉTRICO HV35
- VÉRICE IMPULSIONADO Δ P403
- VÉRICE ÓPTICO ▲ VI P03MA
- RM IMPULSIONADO □ RM02
- RM ÓPTICO ■ RM 637-1
- CURVA DE NÍVEL 100
- DIVISA DE ESTADO 50

ARTICULAÇÃO



LOCALIZAÇÃO



DOCUMENTOS DE REFERÊNCIA

Nº DESENHO	DESCRIÇÃO DO DESENHO

REV.	DATA	DISPOSIÇÃO DA REVISO	DESENHO PRELIMINAR	CAS	RCP	JAS	PS	CLIENTE
0	21 JUL 06	EMISSÃO PRELIMINAR	CAS	RCP	JAS			

PROJETO:	DESENHO:	CAS	ESCALA:
RCP		CAS	1:30.000



MMX - ENGENHARIA BÁSICA

MAPA DA ROTA
FOLHA 01 DE XX

N.º DO PROJETO:	NÚMERO DO DESENHO:	REV.:
B118.01	B118.01-D-C-001	0