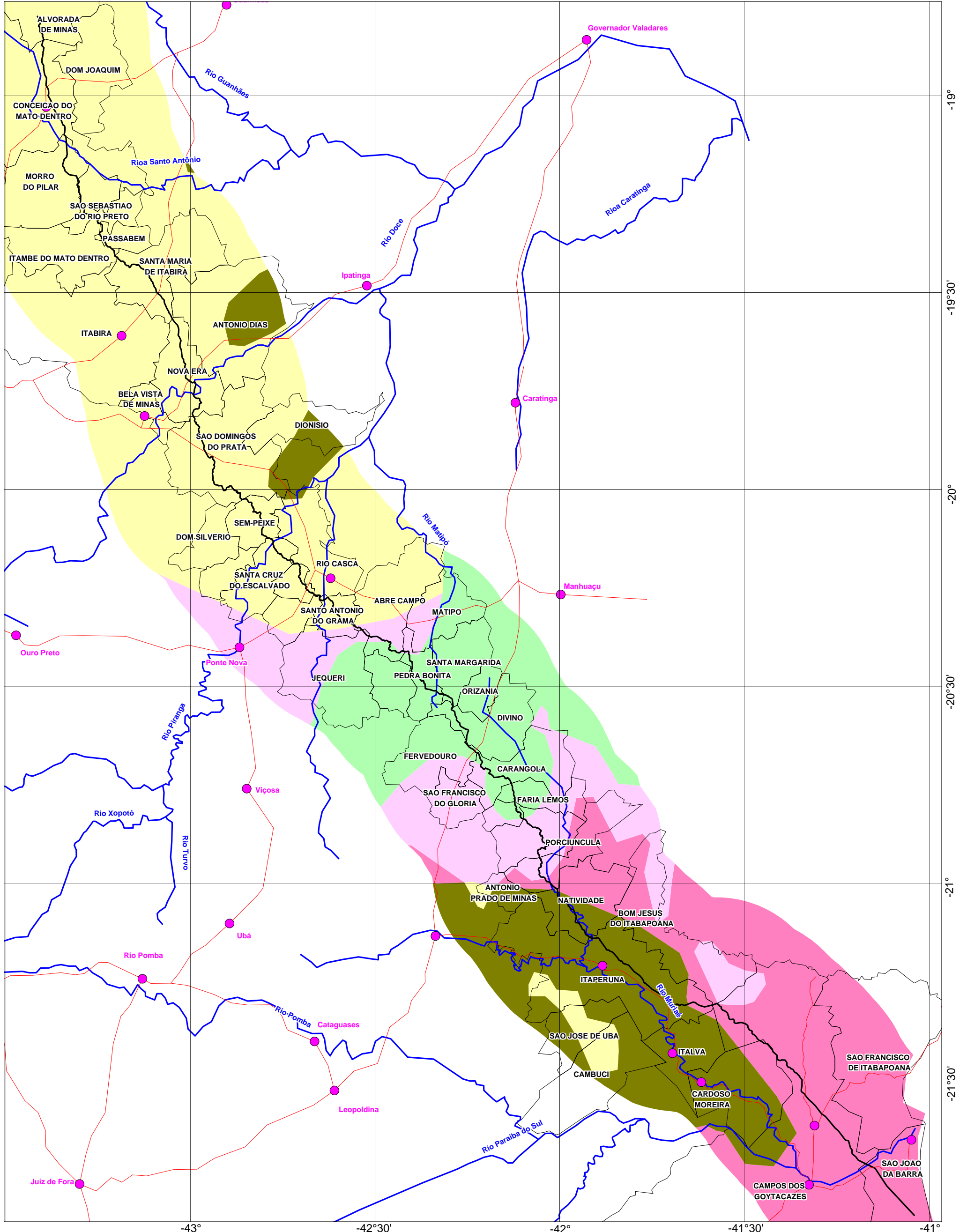


FIGURA 4.1 - Distribuição dos tipos climáticos ao longo do traçado do mineroduto (Adaptado de IBGE, 2002).



	<p>ESCALA: 1 / 1.000.000</p>	<p>LEGENDA</p> <ul style="list-style-type: none"> Mineroduto Limite Municipal Hidrografia Estradas Sede Municipal 	<p>CLIMA</p> <ul style="list-style-type: none"> Tropical Mesotérmico Úmido Tropical Quente Semi-úmido Tropical Quente Úmido Tropical Sub-quente Semi-úmido Tropical Sub-quente Úmido
--	----------------------------------	--	---