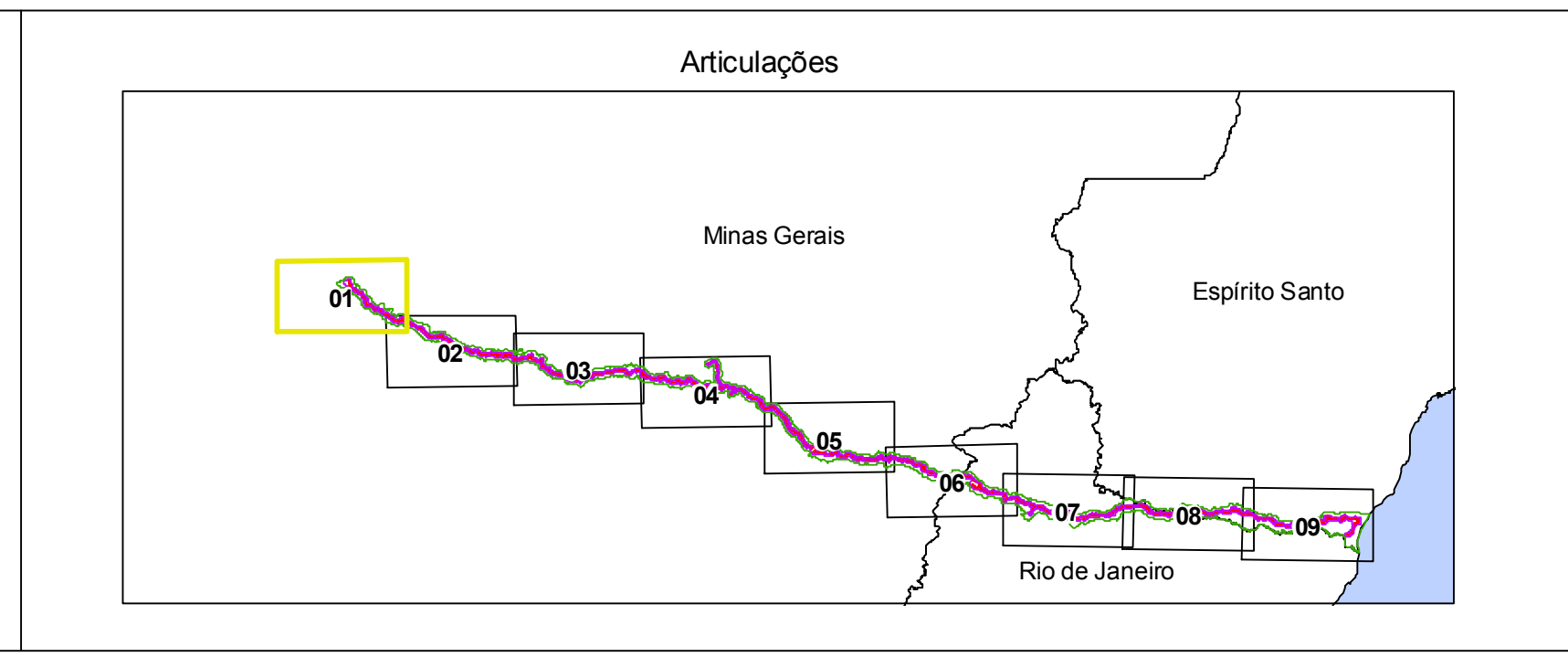


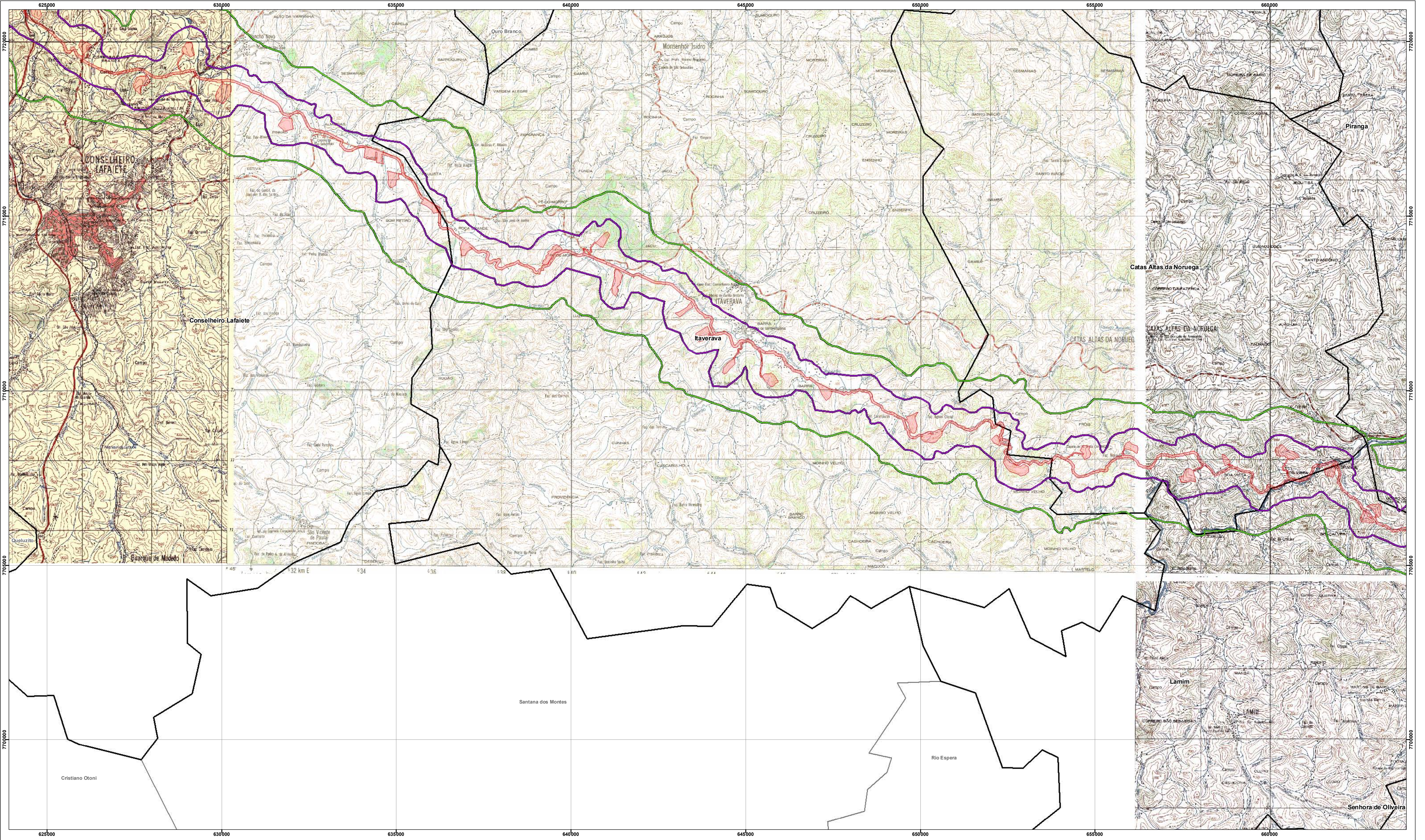
**Convenções**

- Área diretamente afetada (ADA)
- Área de influência direta (AID)
- Área de influência indireta (AII)
- Limite dos Municípios do Mineroduto
- Limite dos Municípios



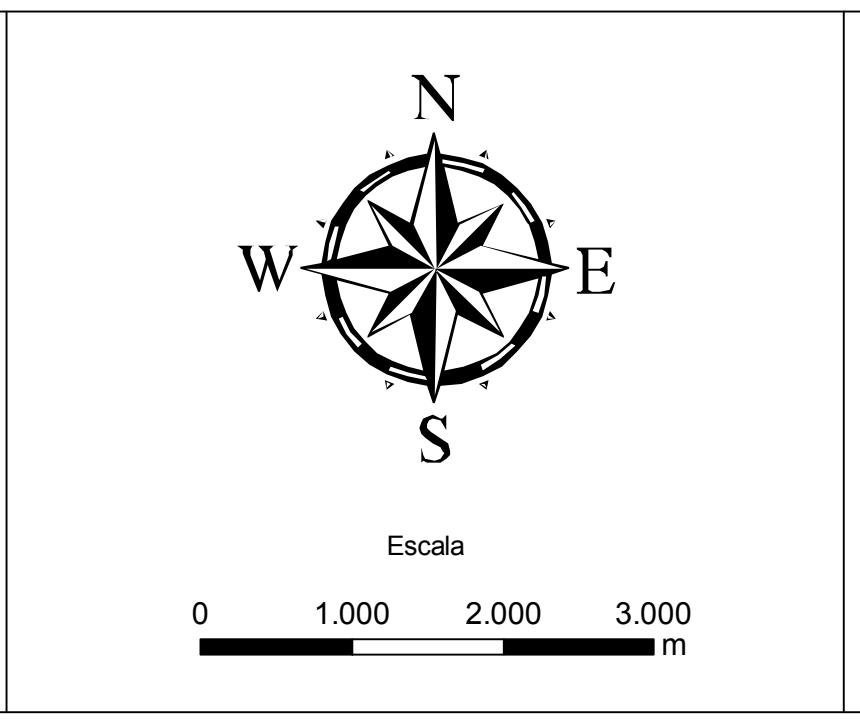
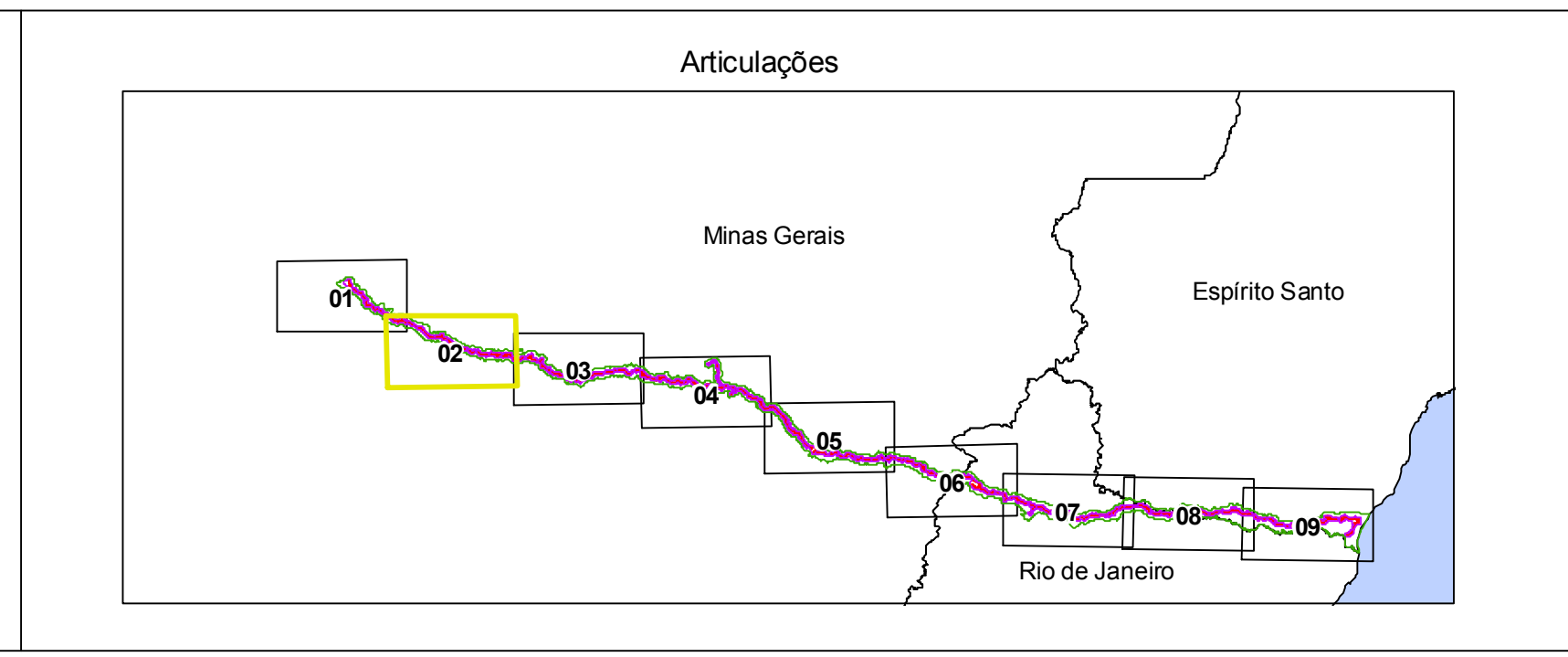
Escala  
0 1.000 2.000 3.000 m

<b>TÍTULO</b> ÁREA DE INFLUÊNCIA DO MEIO FÍSICO			
<b>PROJETO</b> MINERODUTO FERROUS CONGONHAS (MG) / PRESIDENTE KENNEDY (ES)			
<b>EMPRESAS</b>	CONSULTORIA BRANDT MEIO AMBIENTE LTDA	EMPREENDEDOR FERROUS RECURSOS DO BRASIL LTDA	
geotecnologia e gestão	<b>LOCAL / ÁREA</b> Minas Gerais, Espírito Santo, Rio de Janeiro	<b>DESENHO Nº</b> -	
<b>ELABORAÇÃO</b> Luciana Guífanda e Isabel Pires	<b>ESCALA</b> 1:50.000	<b>DATA</b> Julho 2010	<b>ARTICULAÇÃO</b> 01 - 09
<b>FONTE</b> Base Ferrous, IBGE e Brandt Meio Ambiente.	<b>ARQUIVO/SOFTWARE</b> AI_Fisico_01-09.mxd	<b>PROJEÇÃO</b> UTM SAD 69 FUSO 23S	

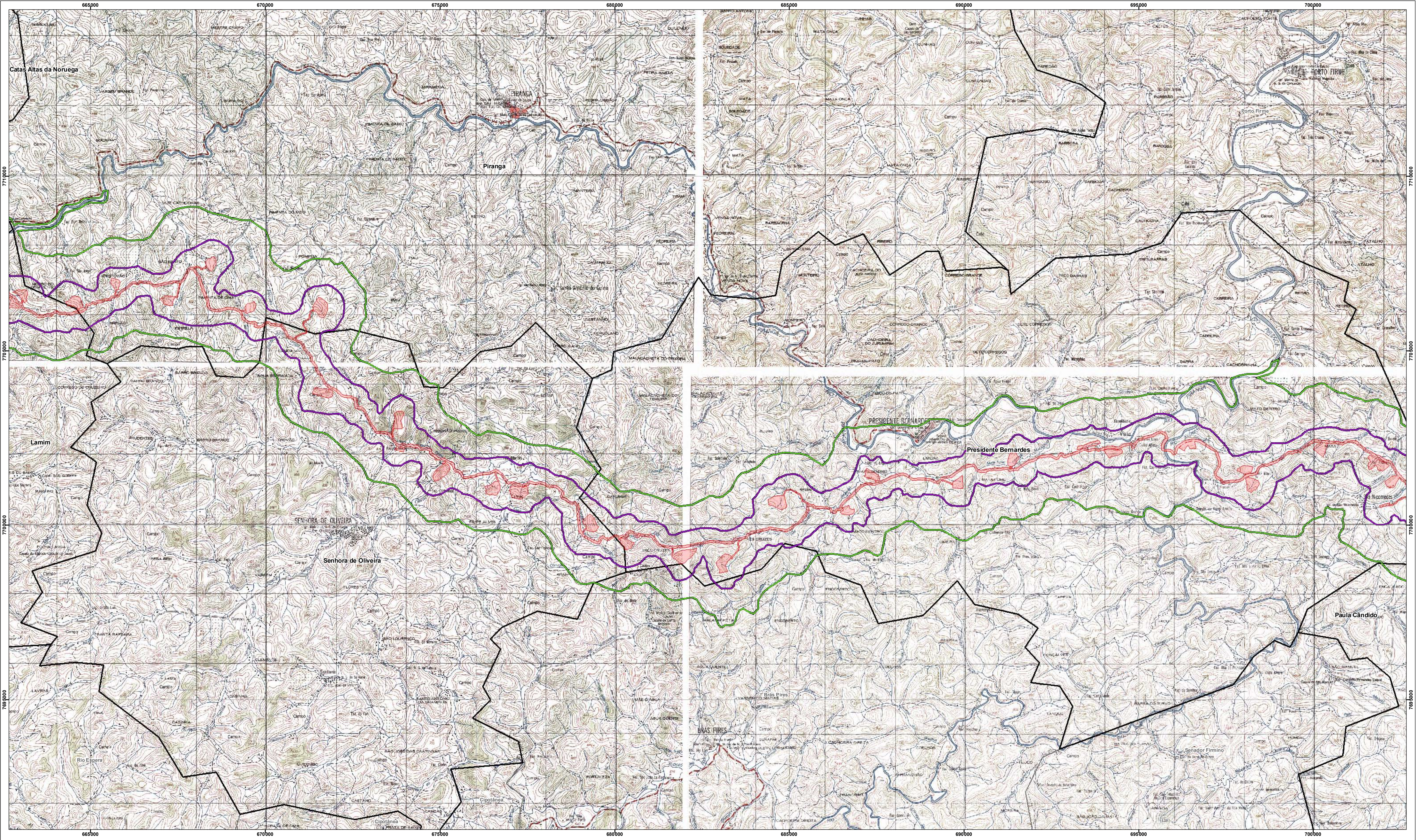


**Convenções**

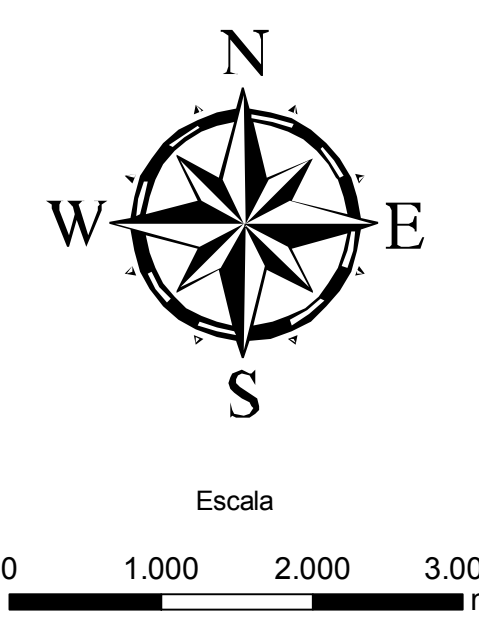
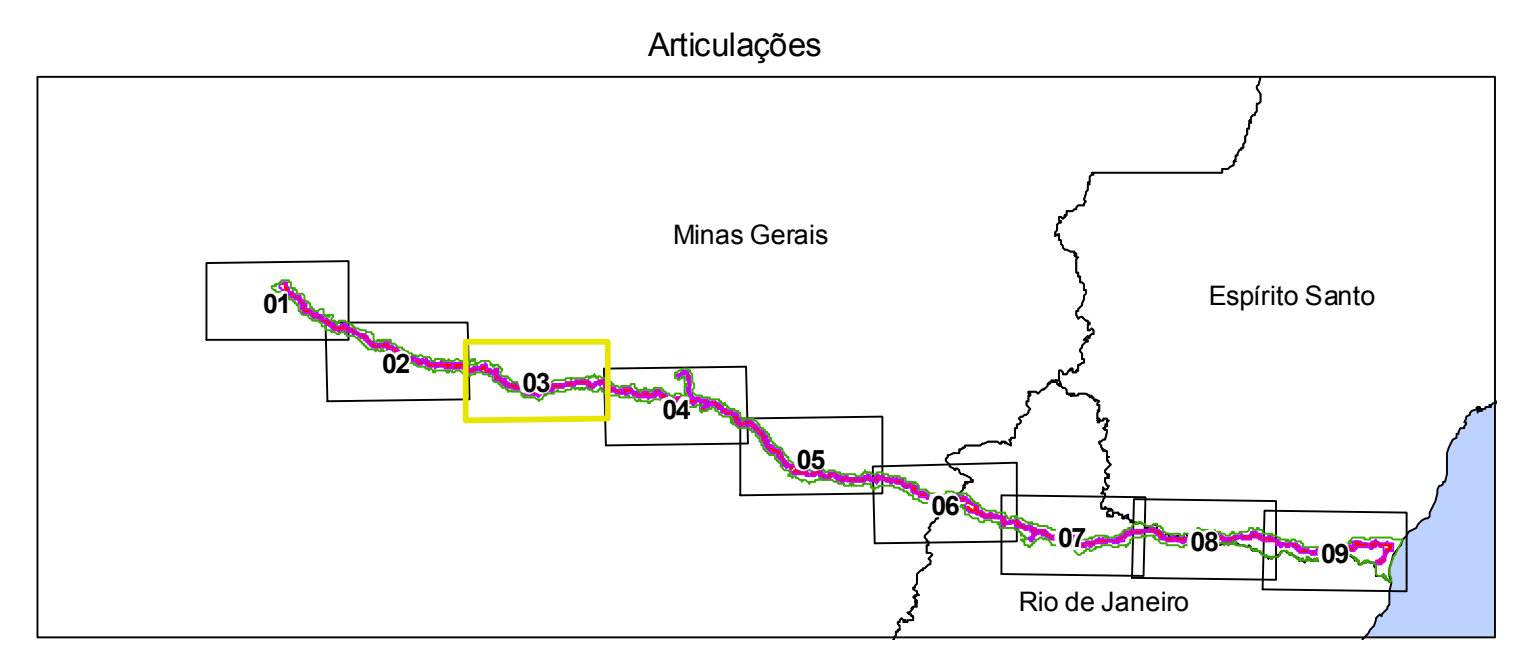
	Área diretamente afetada (ADA)
	Área de influência direta (AID)
	Área de influência indireta (AI)
	Limite dos Municípios do Mineroduto
	Limite dos Municípios



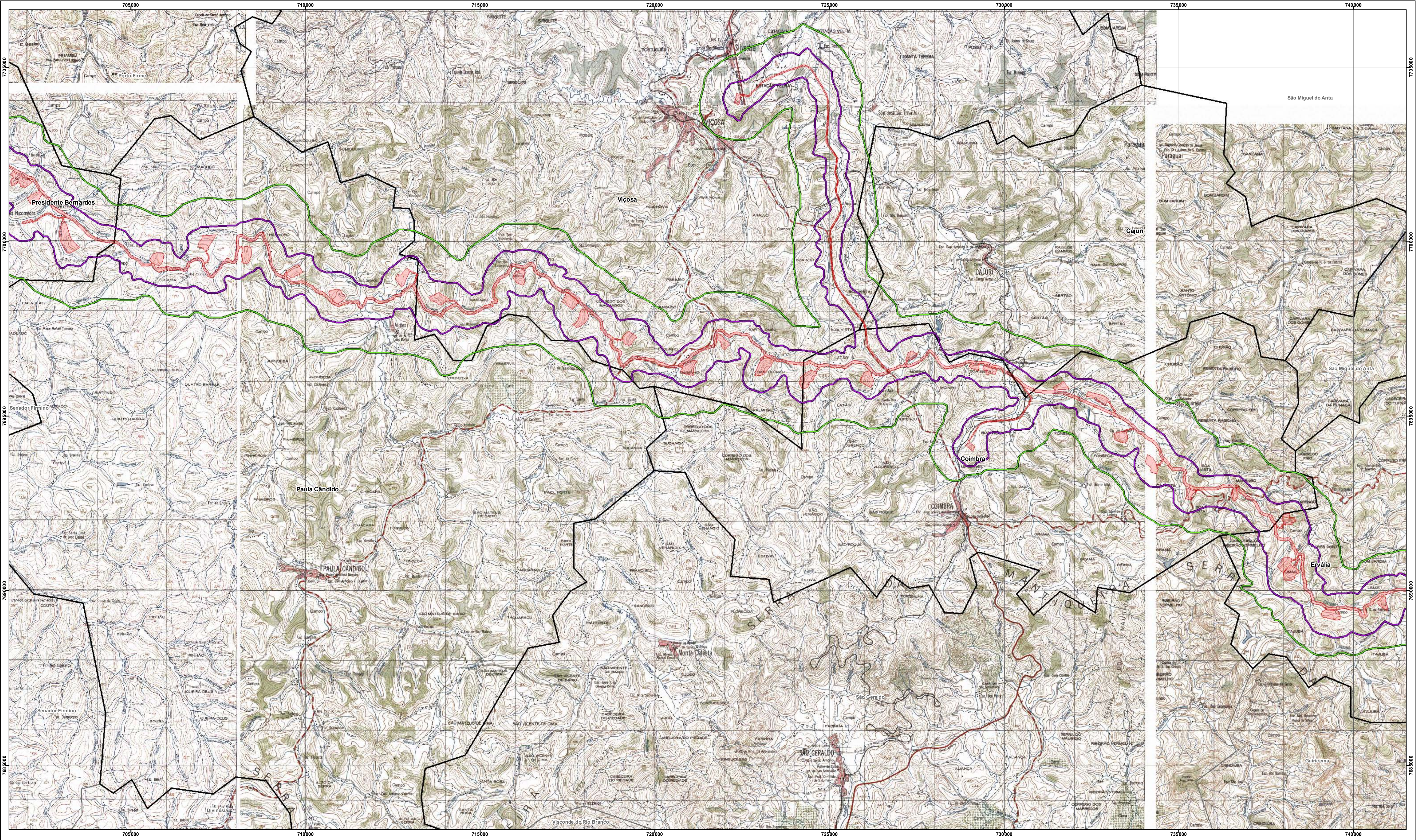
<b>TÍTULO</b> ÁREA DE INFLUÊNCIA DO MEIO FÍSICO			
<b>PROJETO</b> MINERODUTO FERROUS CONGONHAS (MG) / PRESIDENTE KENNEDY (ES)			
<b>EMPRESAS</b> CONSULTORIA BRANDT MEIO AMBIENTE LTDA	EMPREENDEDOR FERROUS RECURSOS DO BRASIL LTDA		
geotecnologia e geoinformação	<b>LOCAL / ÁREA</b> Minas Gerais, Espírito Santo, Rio de Janeiro	<b>DESENHO Nº</b> -	
<b>ELABORAÇÃO</b> Luciana Guirfanda e Isabel Pires	<b>ESCALA</b> 1:50.000	<b>DATA</b> Julho 2010	<b>ARTICULAÇÃO</b> 02 - 09
<b>FONTE</b> Base Ferrous, IBGE e Brandt Meio Ambiente.	<b>ARQUIVO/SOFTWARE</b> AI_Fisico_02-09.mxd	<b>PROJEÇÃO</b> UTM SAD 69 FUSO 23S	



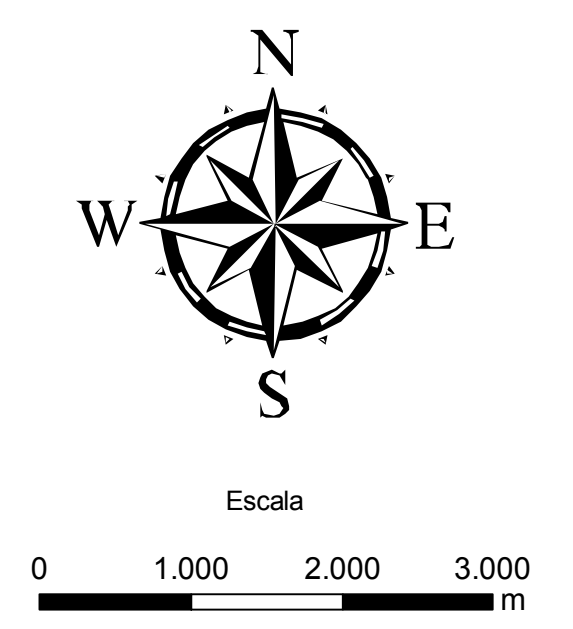
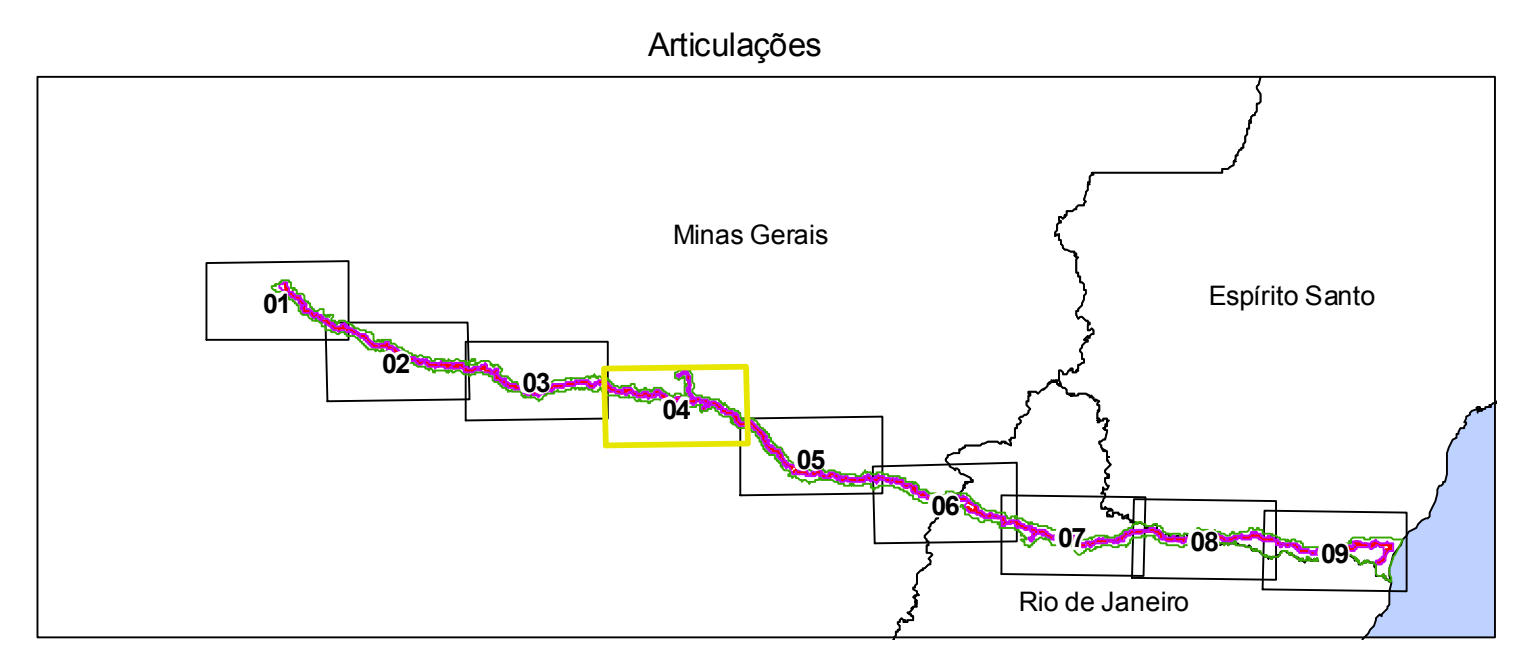
- Convenções**
- Área diretamente afetada (ADA)
  - Área de influência direta (AID)
  - Área de influência indireta (AI)
  - Limite dos Municípios do Mineroduto
  - Limite dos Municípios



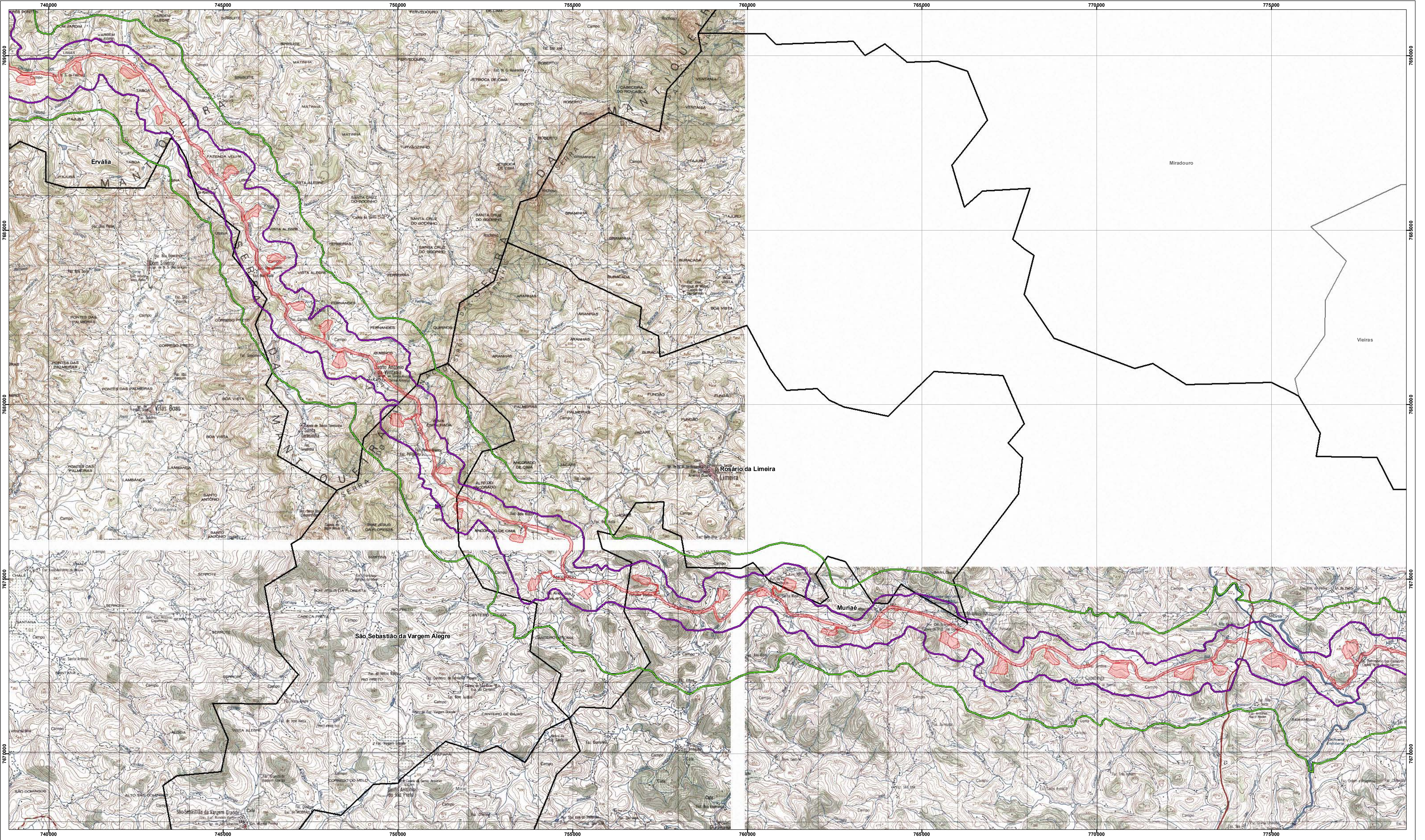
<b>TÍTULO</b>			
<b>ÁREA DE INFLUÊNCIA DO MEIO FÍSICO</b>			
<b>PROJETO</b>			
<b>MINERODUTO FERROUS CONGONHAS (MG) / PRESIDENTE KENNEDY (ES)</b>			
<b>EMPRESAS</b>		<b>EMPREENDEDOR</b>	
BRANDT CONSULTORIA BRANDT MEIO AMBIENTE LTDA	FERROUS	FERROUS RECURSOS DO BRASIL LTDA	
<b>ELABORAÇÃO</b>		<b>LOCAL / ÁREA</b>	<b>DESENHO Nº</b>
Luciana Guífanda e Isabel Pires		Minas Gerais, Espírito Santo, Rio de Janeiro	-
<b>ELABORAÇÃO</b>		<b>ESCALA</b>	<b>DATA</b>
Luciana Guífanda e Isabel Pires		1:50.000	Julho 2010
<b>FONTE</b>		<b>ARQUIVO/SOFTWARE</b>	<b>PROJEÇÃO</b>
Base Ferrous, IBGE e Brandt Meio Ambiente.		AI_Fisico_03-09.mxd	UTM SAD 69 FUSO 235



- Convenções**
- Área diretamente afetada (ADA)
  - Área de influência direta (AID)
  - Área de influência indireta (AII)
  - Limite dos Municípios do Mineroduto
  - Limite dos Municípios

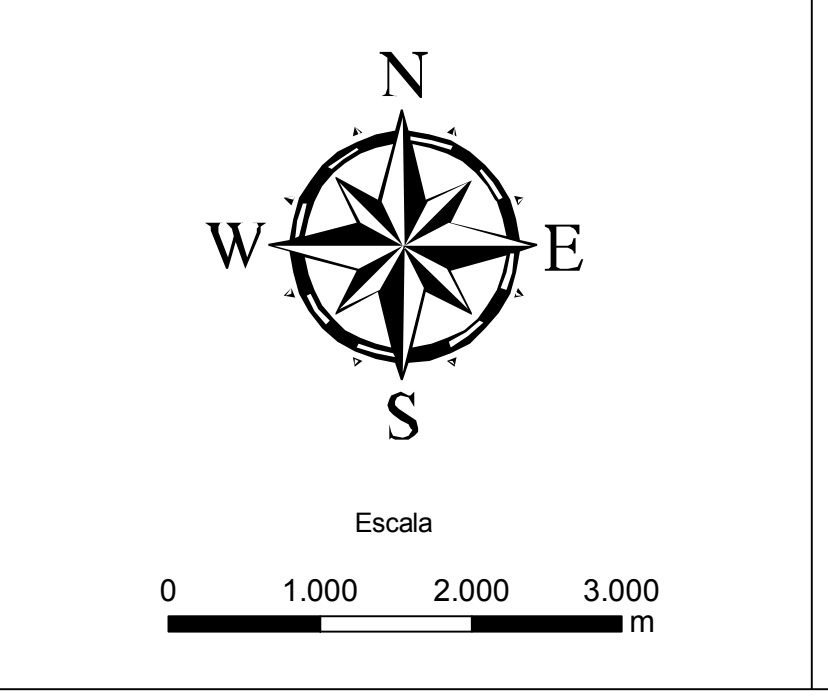
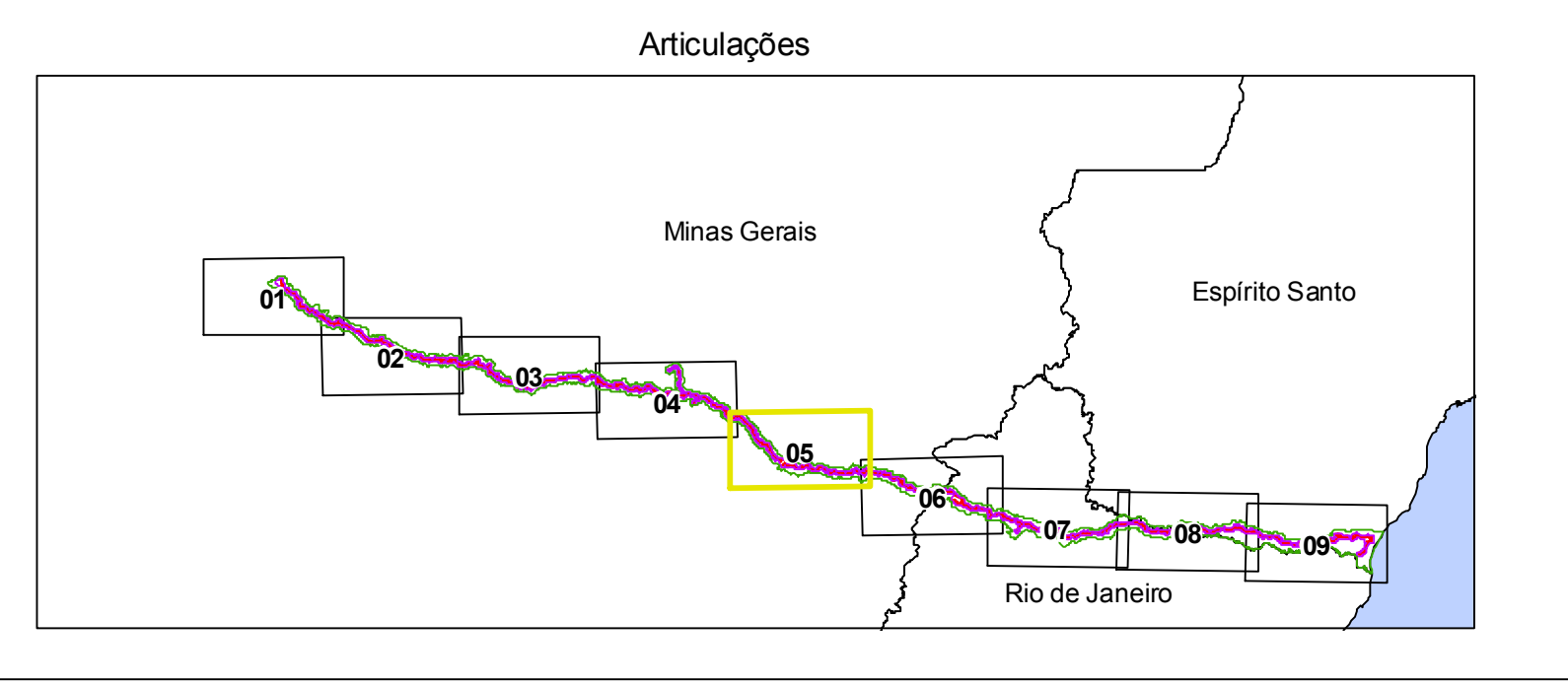


<b>TÍTULO</b>			
<b>ÁREA DE INFLUÊNCIA DO MEIO FÍSICO</b>			
<b>PROJETO</b>			
<b>MINERODUTO FERROUS CONGONHAS (MG) / PRESIDENTE KENNEDY (ES)</b>			
<b>EMPRESAS</b>		<b>EMPREENDEDOR</b>	
BRANDT CONSULTORIA BRANDT MEIO AMBIENTE LTDA	FERROUS FERROUS RECURSOS DO BRASIL LTDA		
<b>TERRAVISION</b> <small>tecnologia e gestão</small>		<b>LOCAL / ÁREA</b>	<b>DESENHO Nº</b>
Luciana Guífanda e Isabel Pires		Minas Gerais, Espírito Santo, Rio de Janeiro	-
<b>ELABORAÇÃO</b>		<b>ESCALA</b>	<b>DATA</b>
Luciana Guífanda e Isabel Pires		1:50.000	Julho 2010
<b>FONTE</b>		<b>PROJEÇÃO</b>	
Base Ferrous, IBGE e Brandt Meio Ambiente.		UTM SAD 69 FUSO 23S	
<b>ARQUIVO/SOFTWARE</b>		<b>PROJECÇÃO</b>	
AL_Fisico_04-09.mxd		UTM SAD 69 FUSO 23S	

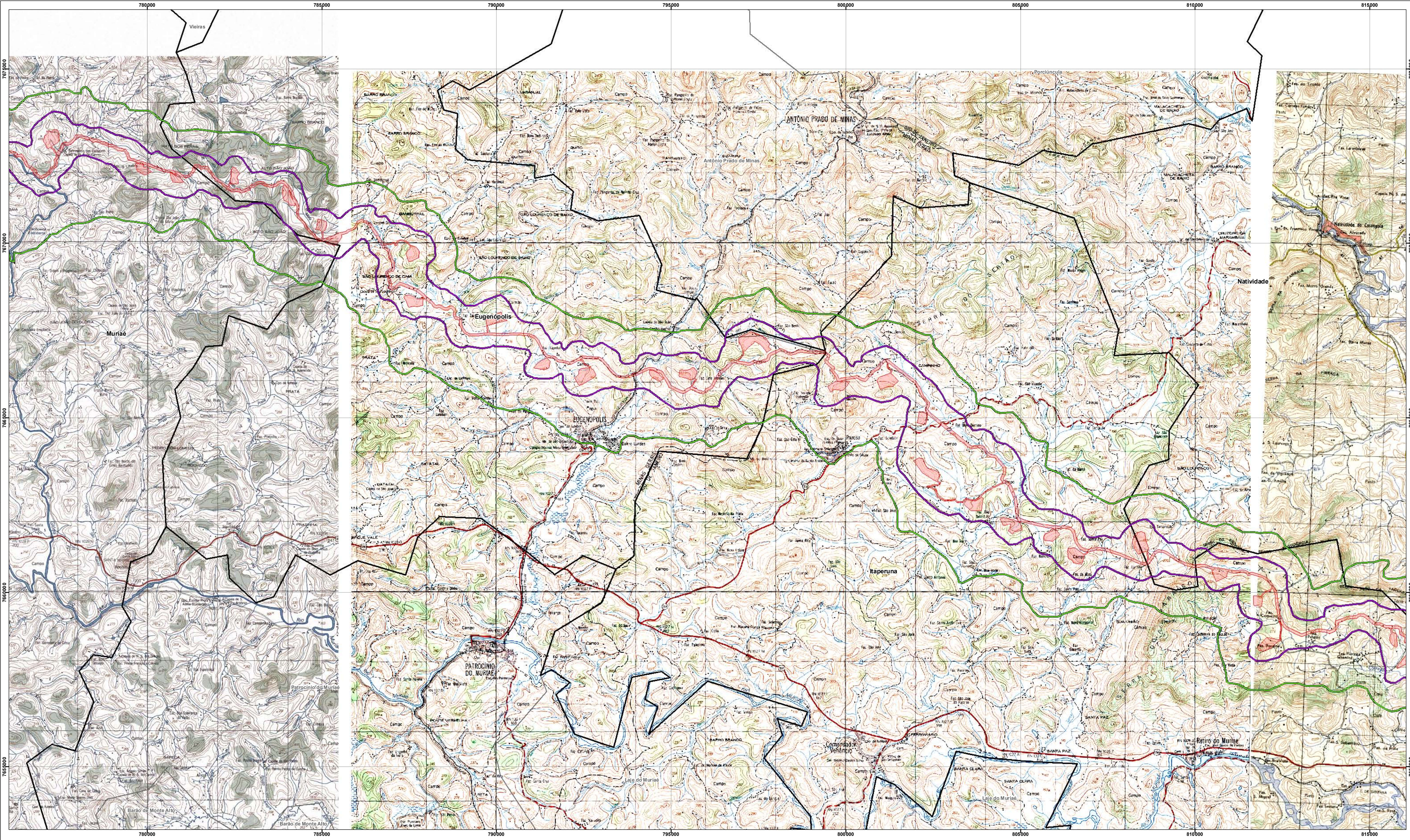


**Convenções**

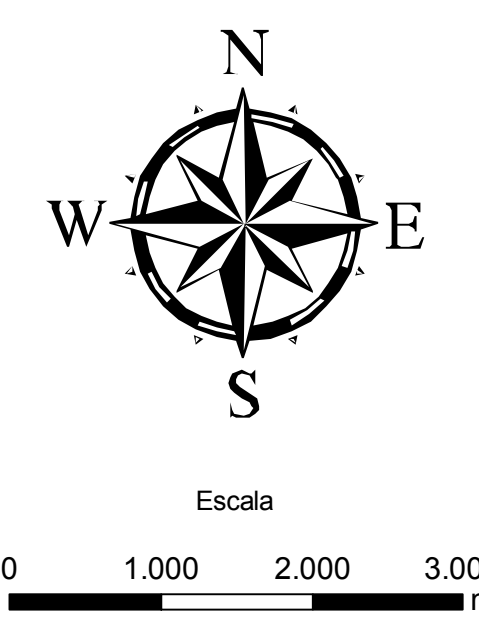
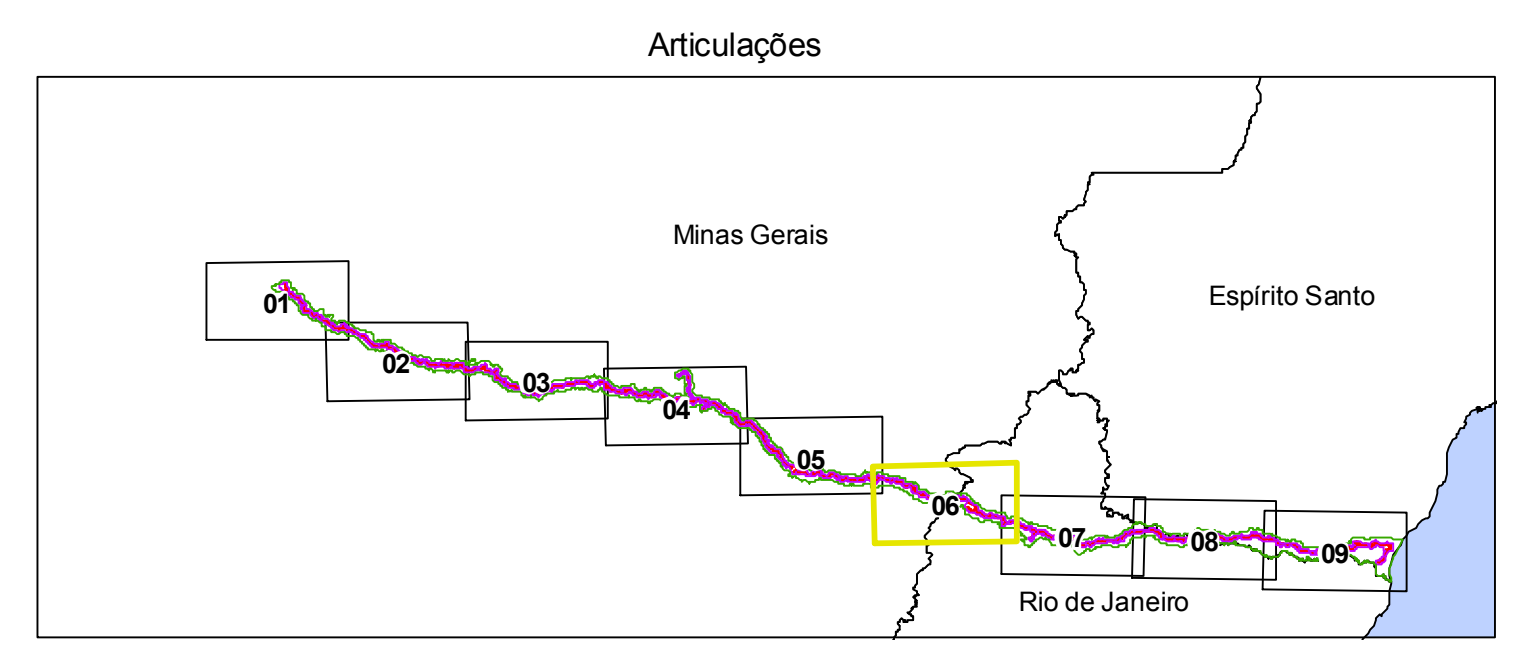
	Área diretamente afetada (ADA)
	Área de influência direta (AID)
	Área de influência indireta (AII)
	Limite dos Municípios do Mineroduto
	Limite dos Municípios



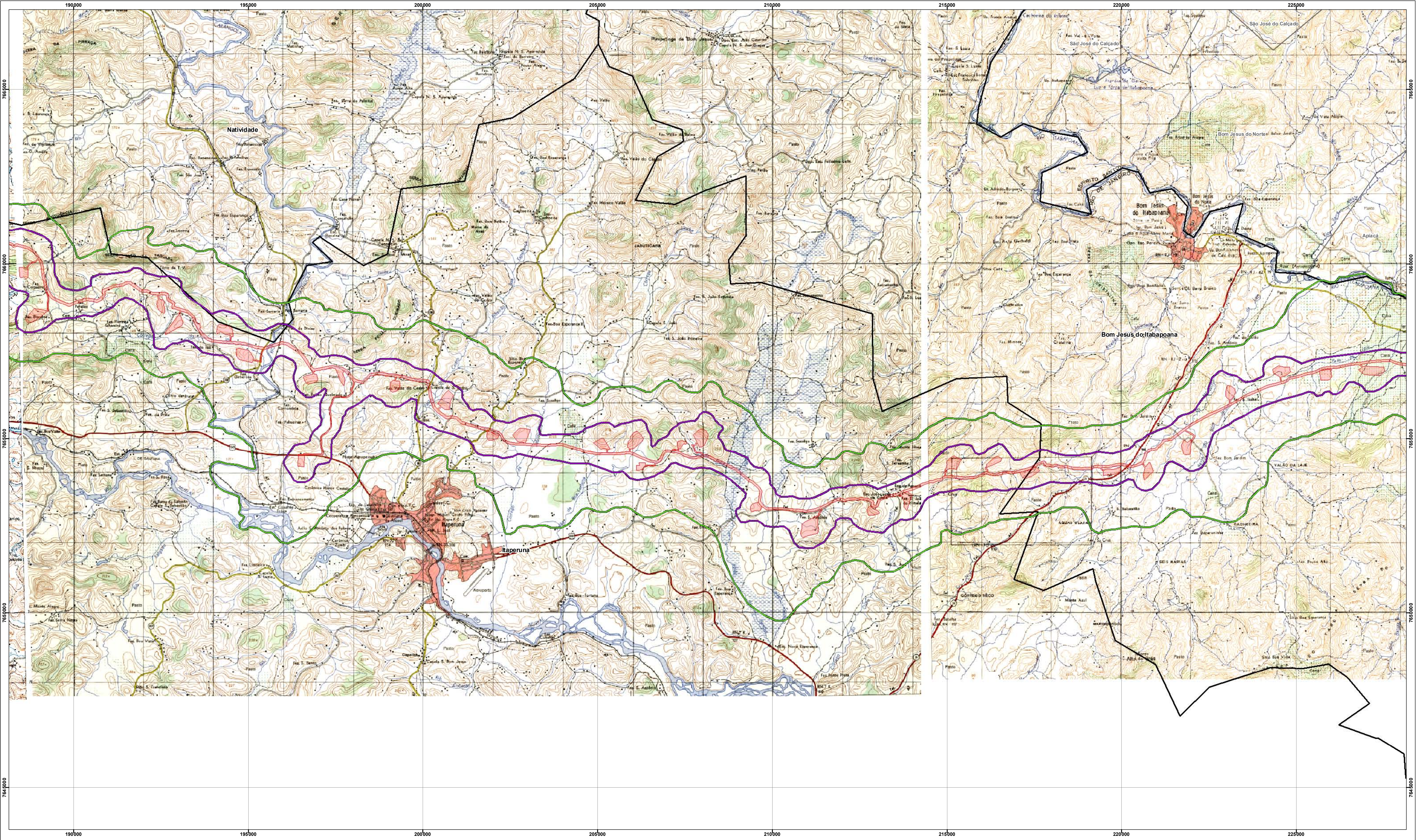
<b>TÍTULO</b> ÁREA DE INFLUÊNCIA DO MEIO FÍSICO			
<b>PROJETO</b> MINERODUTO FERROUS CONGONHAS (MG) / PRESIDENTE KENNEDY (ES)			
<b>EMPRESAS</b> CONSULTORIA BRANDT MEIO AMBIENTE LTDA	EMPREENDEDOR FERROUS RECURSOS DO BRASIL LTDA		
geotecnologia e geoinformação	<b>LOCAL / ÁREA</b> Minas Gerais, Espírito Santo, Rio de Janeiro	<b>DESENHO Nº</b> -	
<b>ELABORAÇÃO</b> Luciana Guílfanda e Isabel Pires	<b>ESCALA</b> 1:50.000	<b>DATA</b> Julho 2010	<b>ARTICULAÇÃO</b> 05 - 09
<b>FONTE</b> Base Ferrous, IBGE e Brandt Meio Ambiente.	<b>ARQUIVO/SOFTWARE</b> AI_Fisico_05-09.mxd	<b>PROJEÇÃO</b> UTM SAD 69 FUSO 23S	



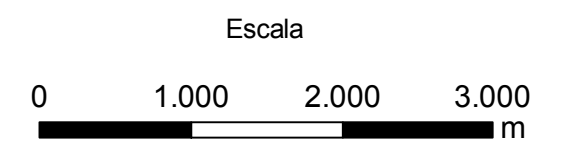
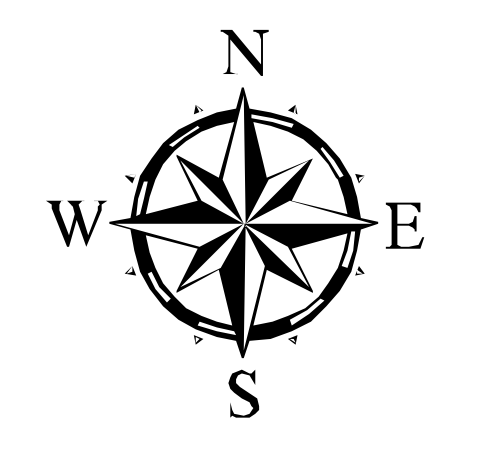
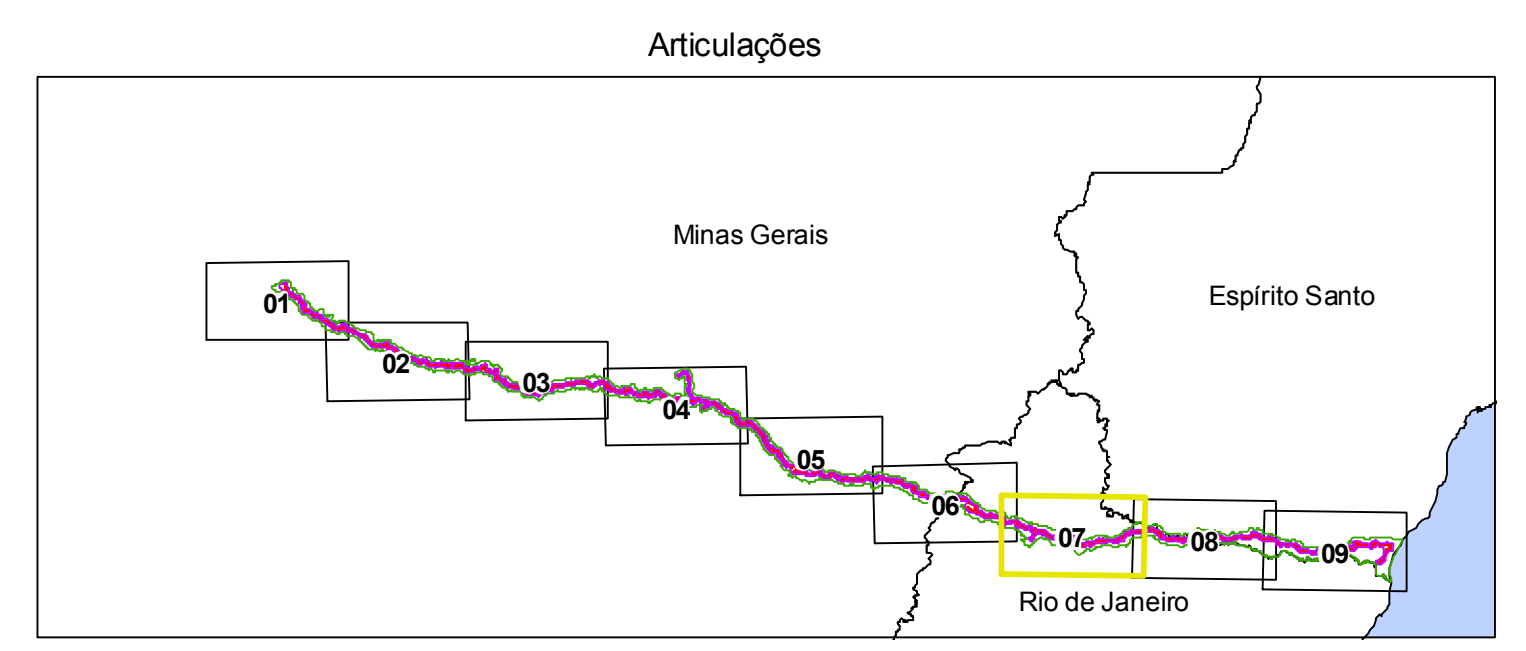
- Convenções**
- Área diretamente afetada (ADA)
  - Área de influência direta (AID)
  - Área de influência indireta (AII)
  - Limite dos Municípios do Mineroduto
  - Limite dos Municípios



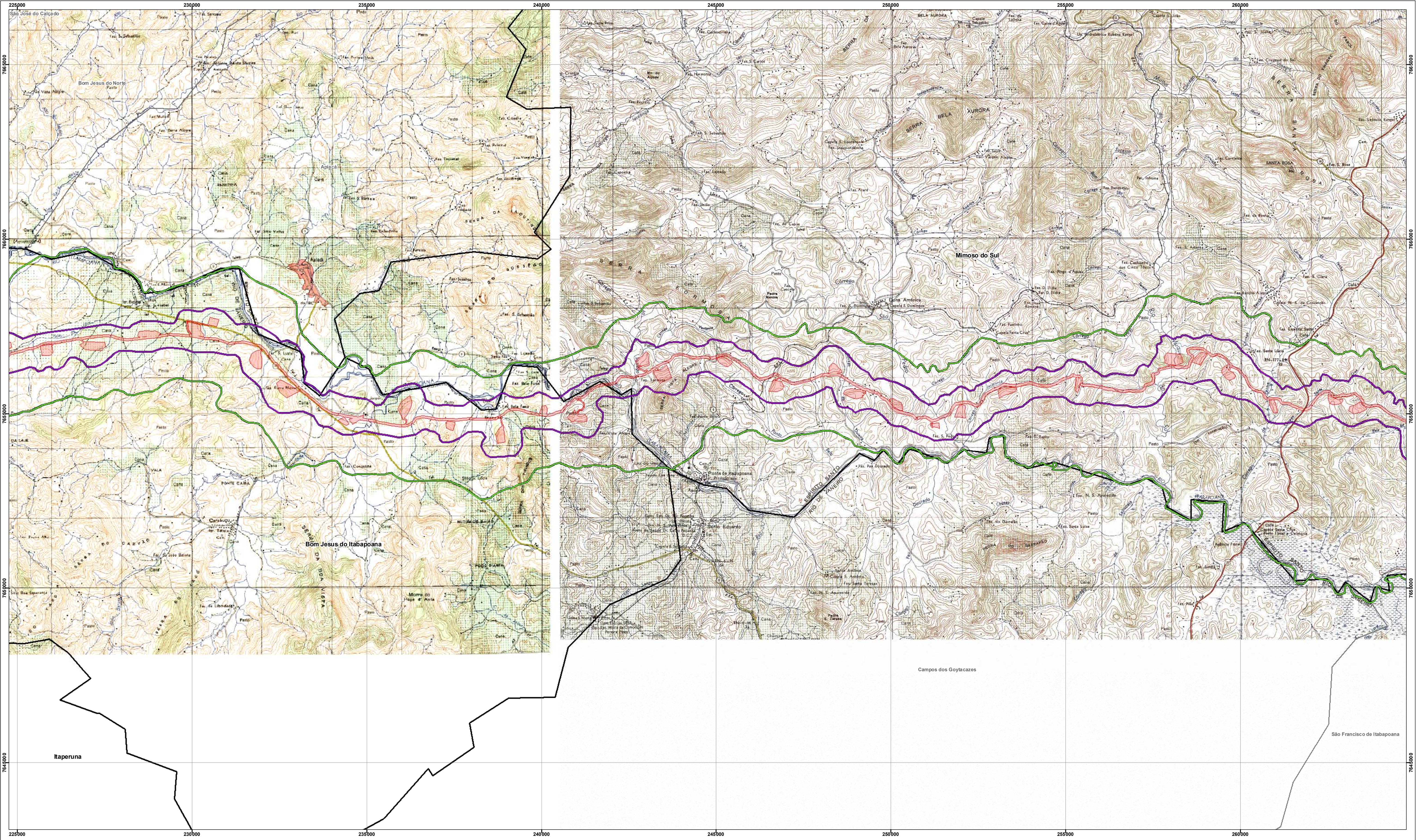
<b>TÍTULO</b>			
<b>ÁREA DE INFLUÊNCIA DO MEIO FÍSICO</b>			
<b>PROJETO</b>			
<b>MINERODUTO FERROUS</b>			
<b>CONGONHAS (MG) / PRESIDENTE KENNEDY (ES)</b>			
<b>EMPRESAS</b>		<b>EMPREENDEDOR</b>	
BRANDT CONSULTORIA BRANDT MEIO AMBIENTE LTDA	FERROUS FERROUS RECURSOS DO BRASIL LTDA		
<b>TERRAVISION</b> <small>geotecnologia e geoinformação</small>		<b>LOCAL / ÁREA</b>	<b>DESENHO Nº</b>
Minas Gerais, Espírito Santo, Rio de Janeiro		-	
<b>ELABORAÇÃO</b>		<b>ESCALA</b>	<b>DATA</b>
Luciana Guírfanda e Isabel Pires		1:50.000	Julho 2010
<b>FONTE</b>		<b>PROJEÇÃO</b>	
Base Ferrous, IBGE e Brandt Meio Ambiente.		<b>ARQUIVO/SOFTWARE</b>	UTM SAD 69 FUSO 23S
		AL_Fisico_06-09.mxd	



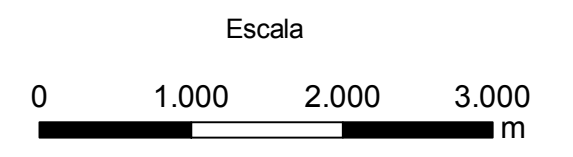
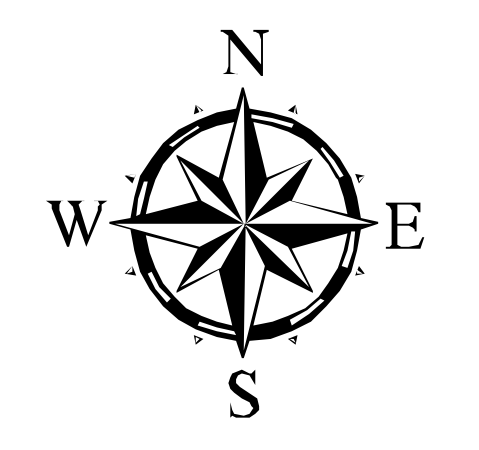
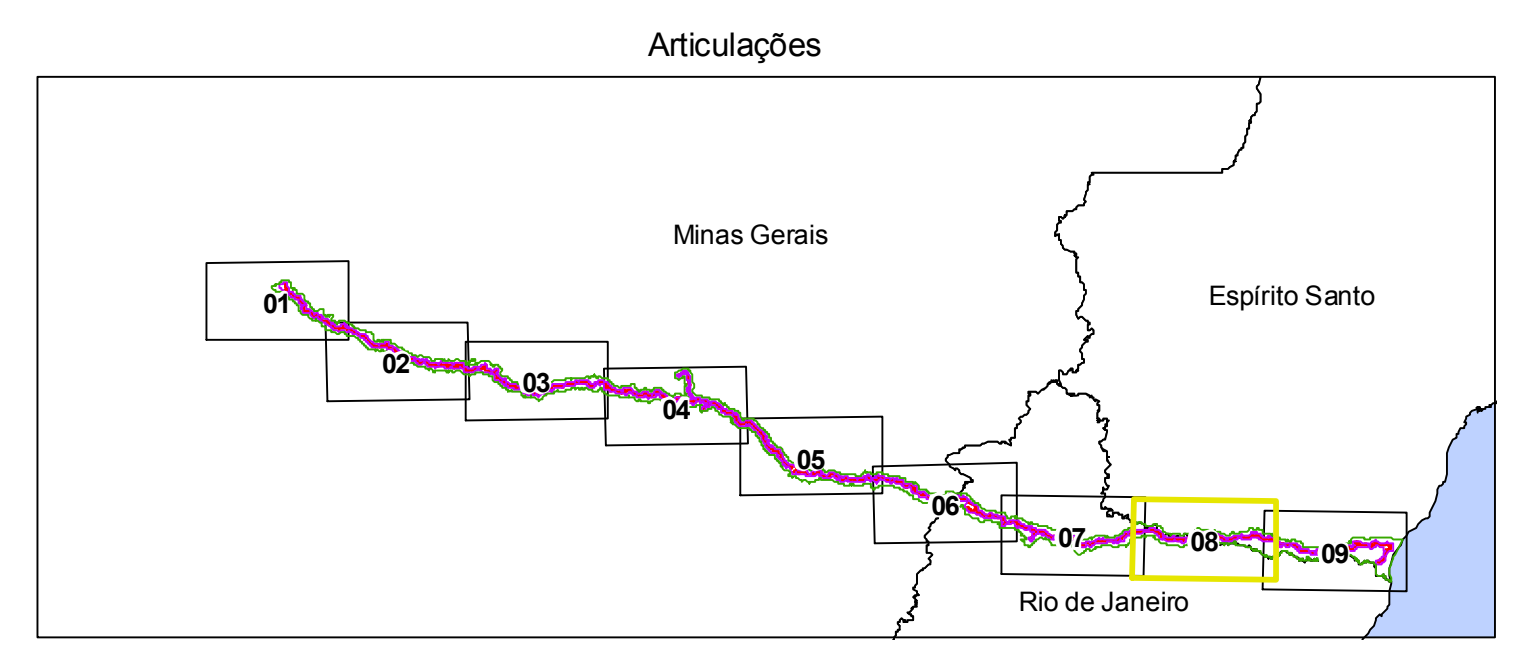
- Convenções**
- Área diretamente afetada (ADA)
  - Área de influência direta (AID)
  - Área de influência indireta (AI)
  - Limite dos Municípios do Mineroduto
  - Limite dos Municípios



<b>TÍTULO</b>			
<b>ÁREA DE INFLUÊNCIA DO MEIO FÍSICO</b>			
<b>PROJETO</b>			
<b>MINERODUTO FERROUS CONGONHAS (MG) / PRESIDENTE KENNEDY (ES)</b>			
<b>EMPRESAS</b>		<b>EMPREENDEDOR</b>	
BRANDT CONSULTORIA BRANDT MEIO AMBIENTE LTDA	FERROUS FERROUS RECURSOS DO BRASIL LTDA		
<b>TERRAVISION</b> <small>geotecnologia e geoinformação</small>		<b>LOCAL / ÁREA</b>	<b>DESENHO Nº</b>
Luciana Guífanda e Isabel Pires		Minas Gerais, Espírito Santo, Rio de Janeiro	-
<b>ELABORAÇÃO</b>		<b>ESCALA</b>	<b>DATA</b>
Luciana Guífanda e Isabel Pires		1:50.000	Julho 2010
<b>FONTE</b>		<b>PROJEÇÃO</b>	
Base Ferrous, IBGE e Brandt Meio Ambiente.		UTM SAD 69 FUSO 245	
<b>ARQUIVO/SOFTWARE</b>		<b>PROJECÇÃO</b>	
AL_Fisico_07-09.mxd		UTM SAD 69 FUSO 245	

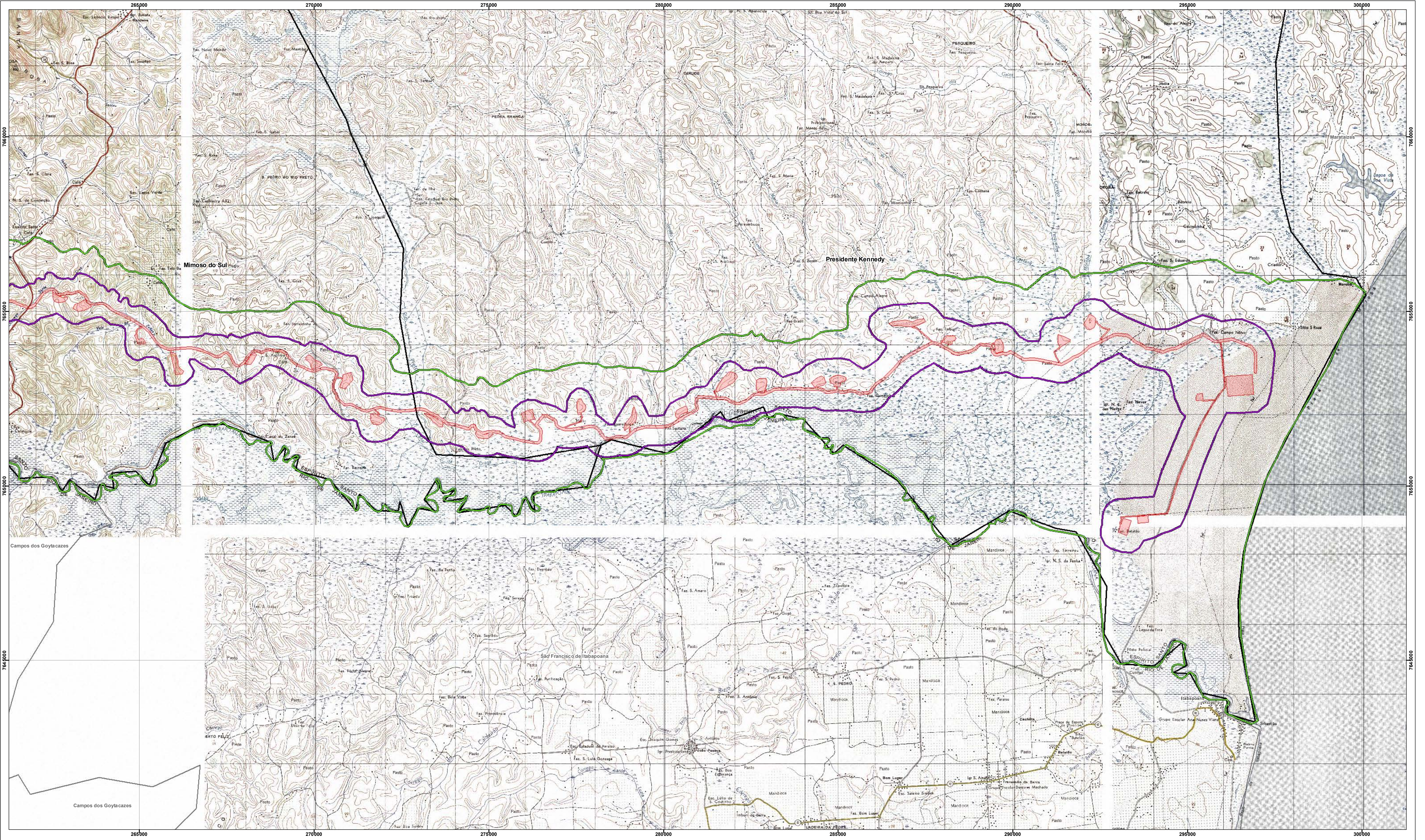


- Convenções**
- Área diretamente afetada (ADA)
  - Área de influência direta (AID)
  - Área de influência indireta (AI)
  - Limite dos Municípios do Mineroduto
  - Limite dos Municípios



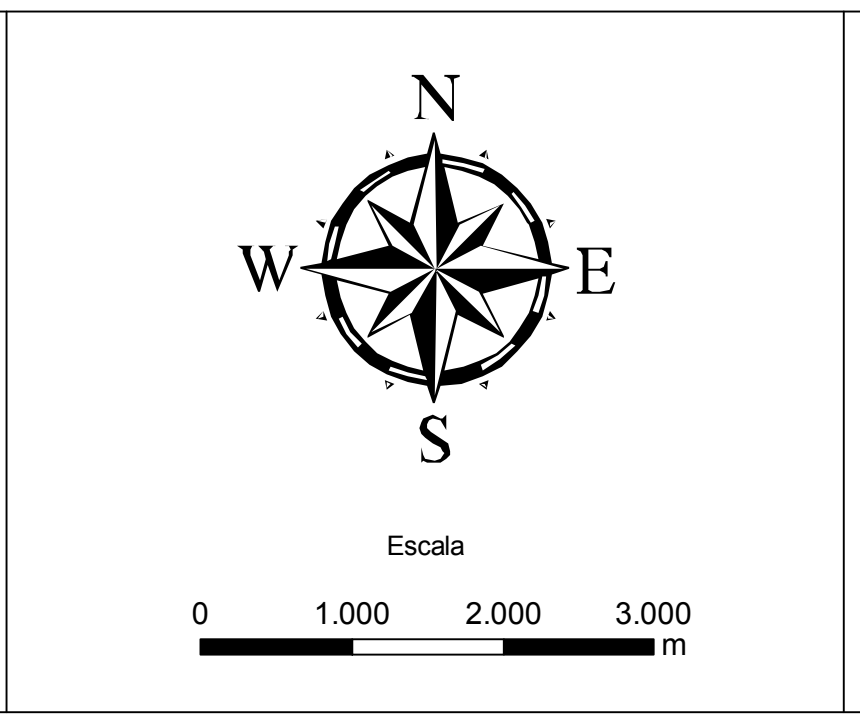
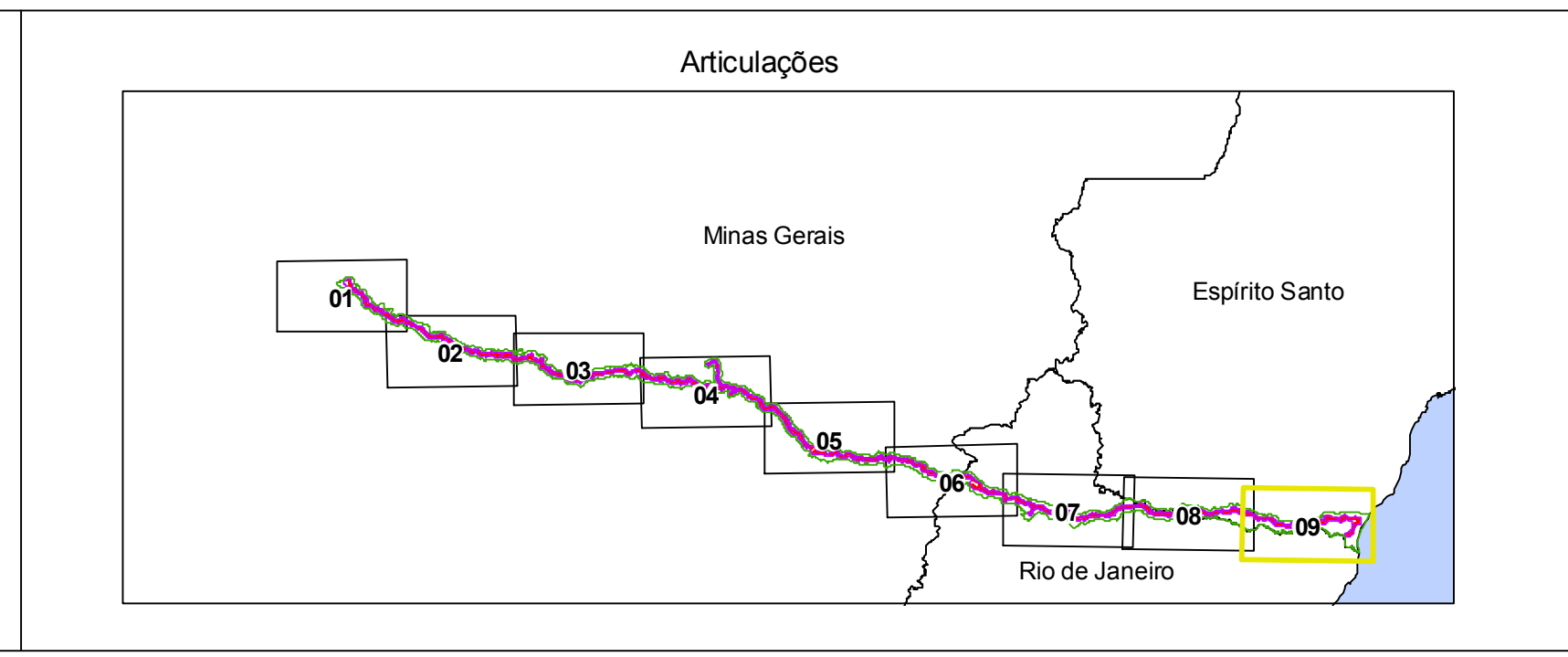
<b>TÍTULO</b>			
<b>ÁREA DE INFLUÊNCIA DO MEIO FÍSICO</b>			
<b>PROJETO</b>			
<b>MINERODUTO FERROUS CONGONHAS (MG) / PRESIDENTE KENNEDY (ES)</b>			
<b>EMPRESAS</b>		<b>EMPREENDEDOR</b>	
BRANDT CONSULTORIA BRANDT MEIO AMBIENTE LTDA	FERROUS	FERROUS RECURSOS DO BRASIL LTDA	
<b>TERRAVISION</b> geotecnologia e geoinformação		<b>LOCAL / ÁREA</b>	<b>DESENHO Nº</b>
Luciana Guiranda e Isabel Pires		Minas Gerais, Espírito Santo, Rio de Janeiro	-
<b>ELABORAÇÃO</b>	<b>ESCALA</b>	<b>DATA</b>	<b>ARTICULAÇÃO</b>
Luciana Guiranda e Isabel Pires	1:50.000	Julho 2010	08 - 09
<b>FONTE</b>	<b>ARQUIVO/SOFTWARE</b>		<b>PROJEÇÃO</b>
Base Ferrous, IBGE e Brandt Meio Ambiente.	AI_Fisico_08-09.mxd		UTM SAD 69 FUSO 24S





**Convenções**

	Área diretamente afetada (ADA)
	Área de influência direta (AID)
	Área de influência indireta (AII)
	Limite dos Municípios do Mineroduto
	Limite dos Municípios



<b>TÍTULO</b> ÁREA DE INFLUÊNCIA DO MEIO FÍSICO			
<b>PROJETO</b> MINERODUTO FERROUS CONGONHAS (MG) / PRESIDENTE KENNEDY (ES)			
<b>EMPRESAS</b> CONSULTORIA BRANDT MEIO AMBIENTE LTDA	EMPREENDEDOR FERROUS RECURSOS DO BRASIL LTDA		
<b>TERRAVISION</b> geotecnologia e geoinformação		<b>LOCAL / ÁREA</b> Minas Gerais, Espírito Santo, Rio de Janeiro	<b>DESENHO Nº</b> -
<b>ELABORAÇÃO</b> Luciana Guírfanda e Isabel Pires	<b>ESCALA</b> 1:50.000	<b>DATA</b> Julho 2010	<b>ARTICULAÇÃO</b> 09 - 09
<b>FONTE</b> Base Ferrous, IBGE e Brandt Meio Ambiente.	<b>ARQUIVO/SOFTWARE</b> AI_Fisico_09-09.mxd	<b>PROJEÇÃO</b> UTM SAD 69 FUSO 245	