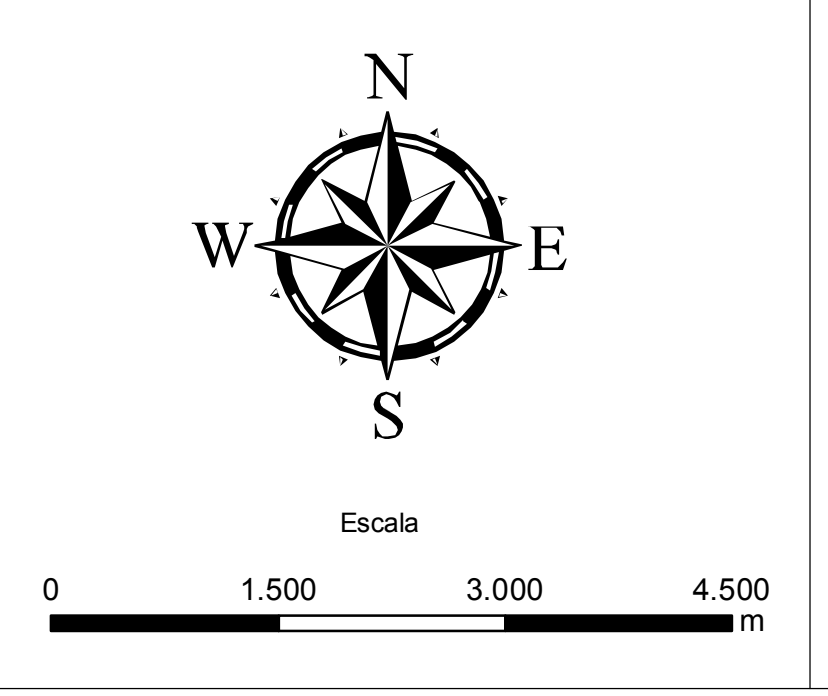
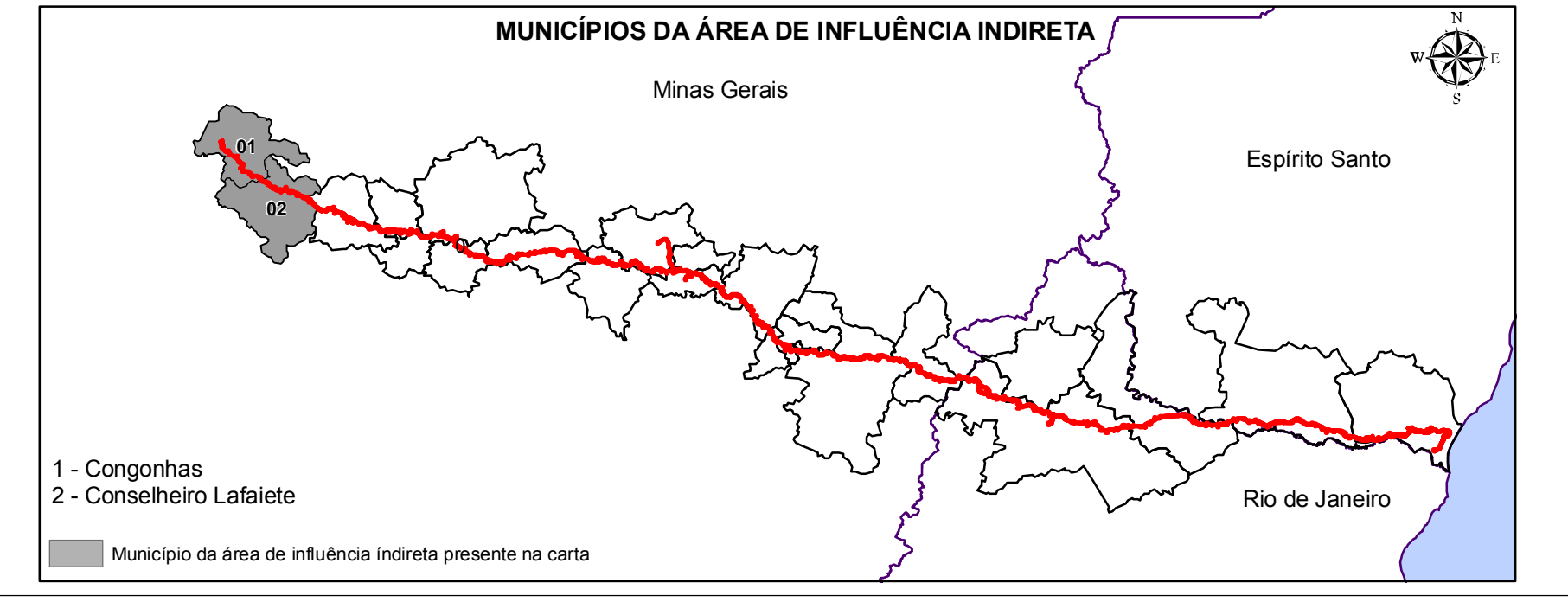
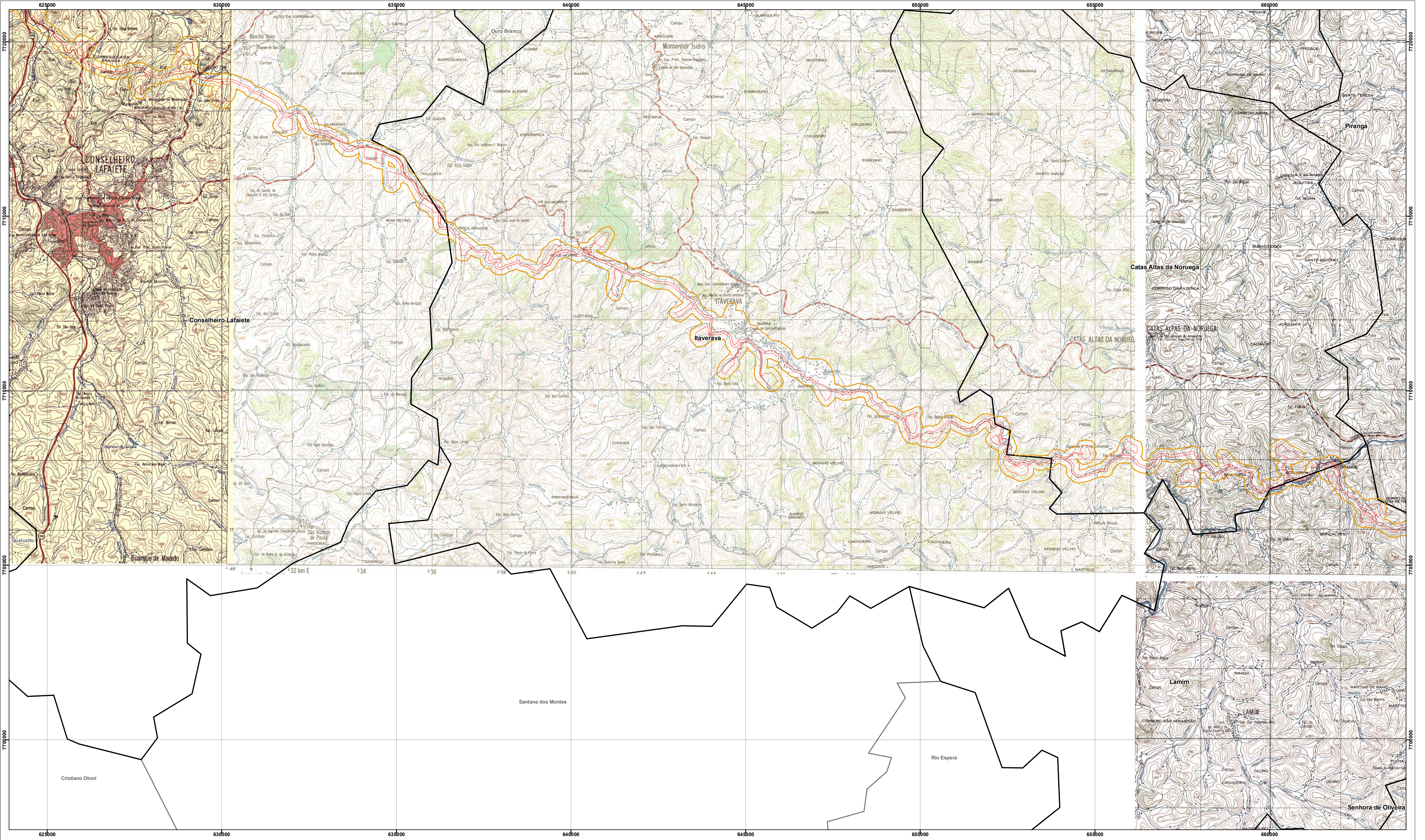


**Convenções**

- Área Diretamente Afetada (ADA)
- Área Influência Direta (AID)
- Limite dos Municípios do Mineroduto
- Limite dos Municípios

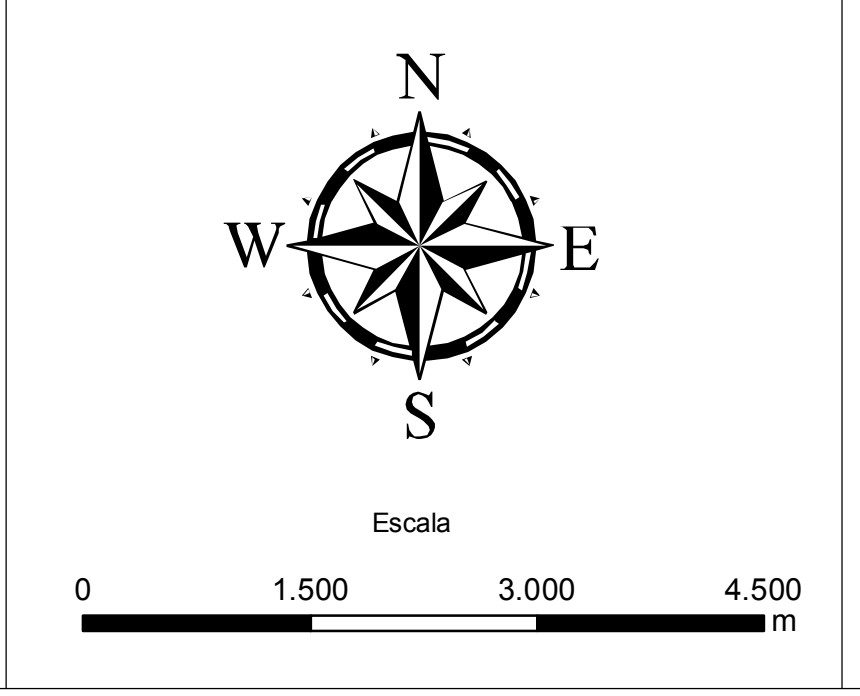
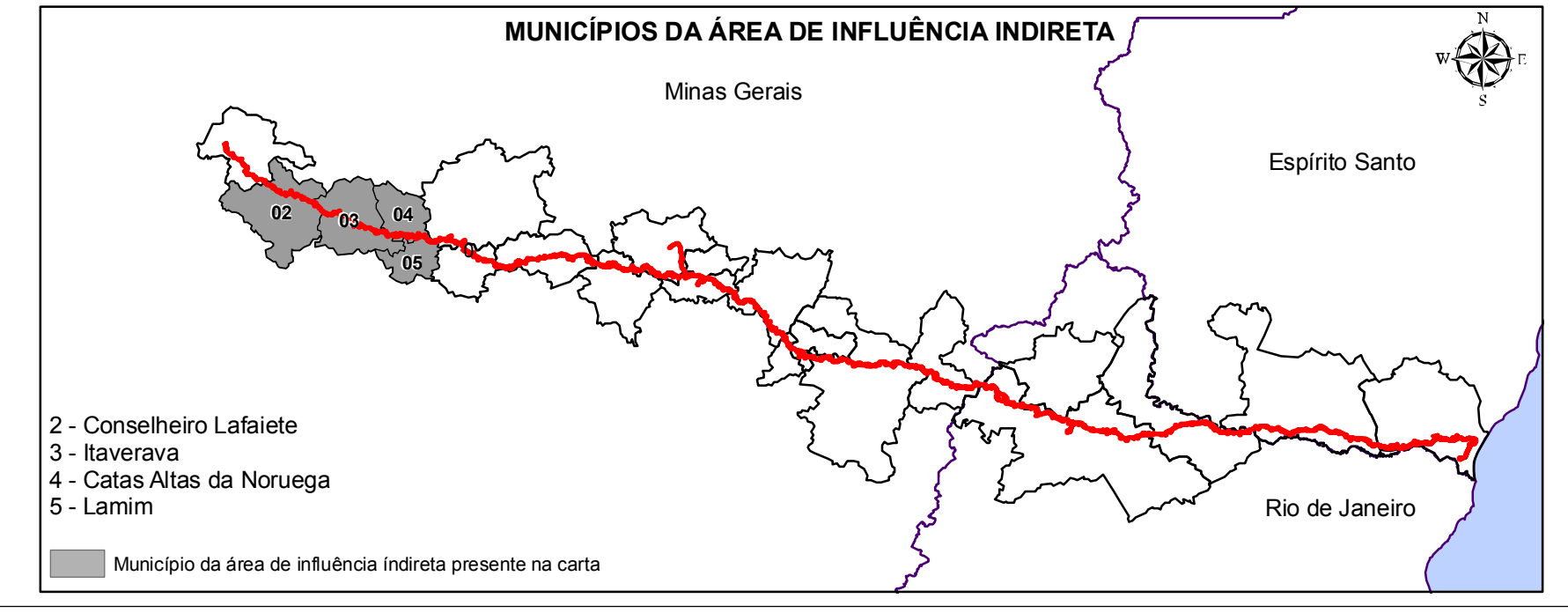


<b>TÍTULO</b>			
<b>ÁREA DE INFLUÊNCIA DO MEIO ANTRÓPICO</b>			
<b>PROJETO</b>			
<b>MINERODUTO FERROUS CONGONHAS (MG) / PRESIDENTE KENNEDY (ES)</b>			
<b>EMPRESAS</b>		<b>EMPREENDEDOR</b>	
BRANDT CONSULTORIA BRANDT MEIO AMBIENTE LTDA	FERROUS FERROUS RECURSOS DO BRASIL LTDA		
<b>TERRAVISION</b> <small>geotecnologia e geoinformação</small>		<b>LOCAL / ÁREA</b>	<b>DESENHO Nº</b>
Minas Gerais, Espírito Santo, Rio de Janeiro		-	-
<b>ELABORAÇÃO</b>		<b>ESCALA</b>	<b>DATA</b>
Nilton Lima e Viviane Freitas		1:50.000	Julho 2010
<b>PROJEÇÃO</b>		<b>ARTICULAÇÃO</b>	
Base Ferrous, IBGE e Brandt Meio Ambiente.		01 - 09	
<b>ARQUIVO/SOFTWARE</b>		<b>PROJEÇÃO</b>	
Al_Antrópico_01-09.mxd		UTM SAD 69 FUSO 235	

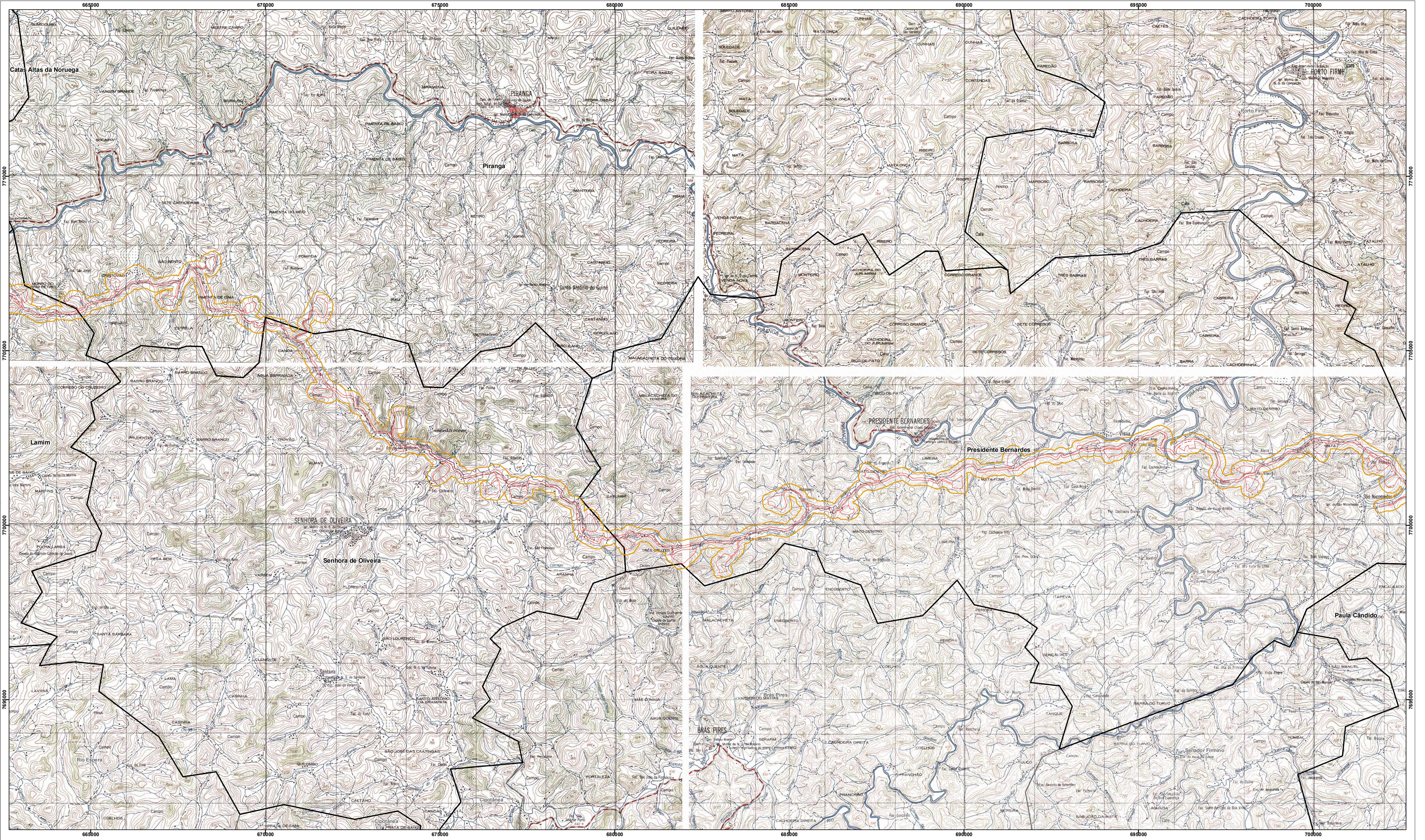


**Convenções**

- Área Diretamente Afetada (ADA)
- Área Influência Direta (AID)
- Limite dos Municípios do Mineroduto
- Limite dos Municípios

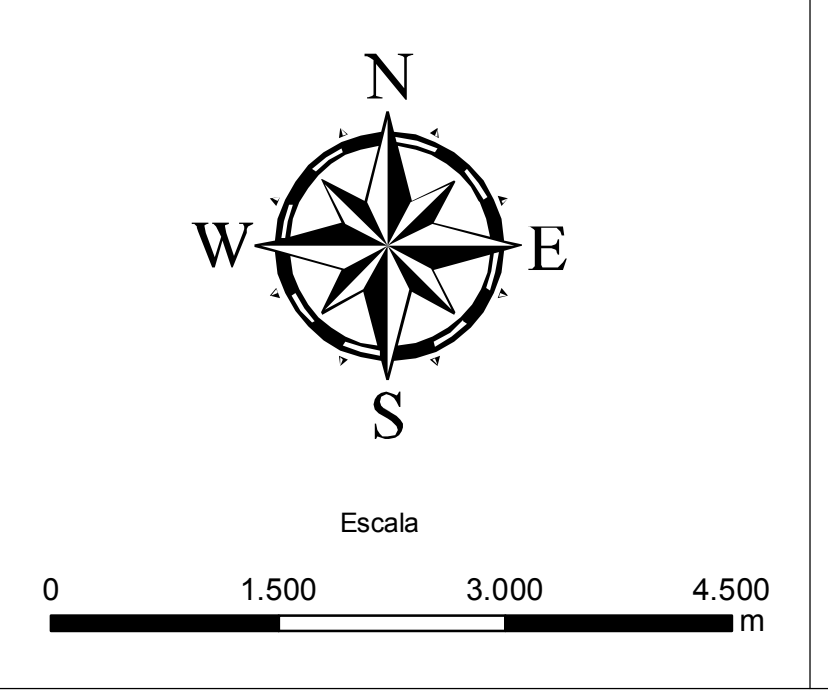
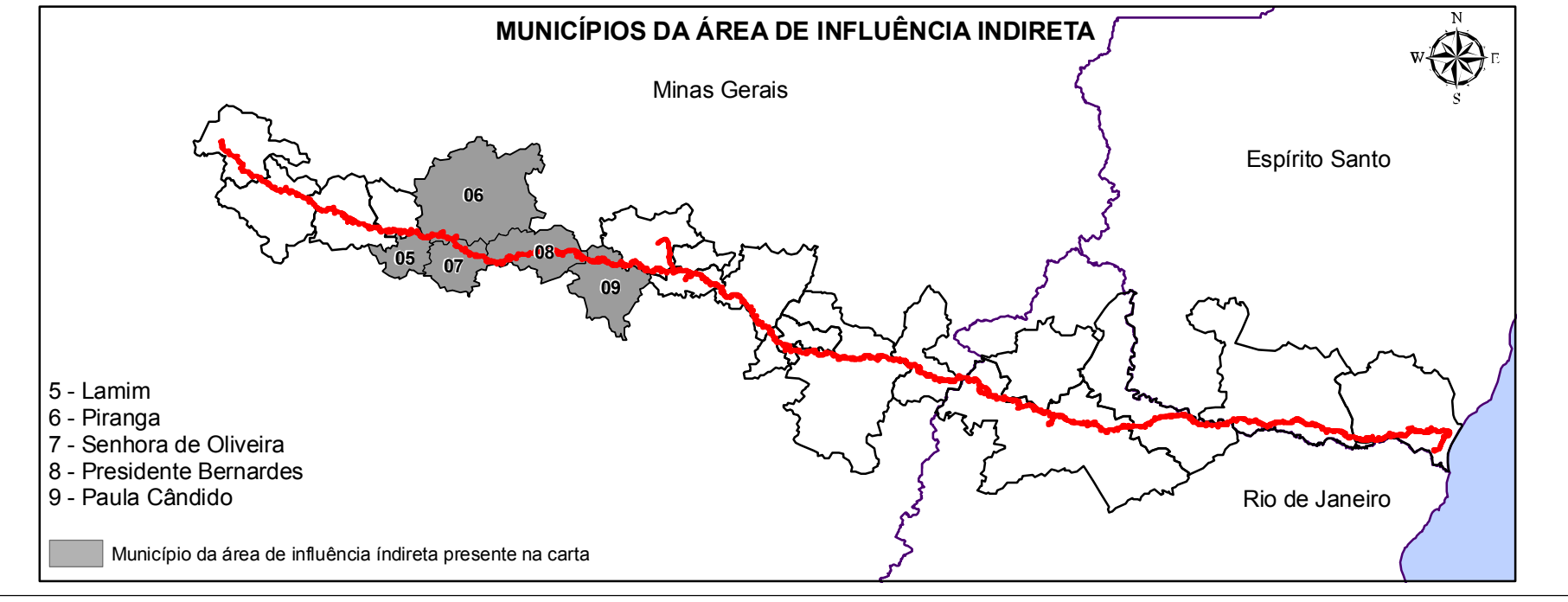


<b>TÍTULO</b>			
<b>ÁREA DE INFLUÊNCIA DO MEIO ANTRÓPICO</b>			
<b>PROJETO</b>			
<b>MINERODUTO FERROUS CONGONHAS (MG) / PRESIDENTE KENNEDY (ES)</b>			
<b>EMPRESAS</b>		<b>EMPREENDEDOR</b>	
	CONSULTORIA BRANDT MEIO AMBIENTE LTDA		FERROUS RECURSOS DO BRASIL LTDA
<b>TERRAVISION</b> <small>geotecnologia e geoinformação</small>		<b>LOCAL / ÁREA</b>	<b>DESENHO Nº</b>
Minas Gerais, Espírito Santo, Rio de Janeiro		-	-
<b>ELABORAÇÃO</b>		<b>ESCALA</b>	<b>DATA</b>
Nilton Lima e Viviane Freitas		1:50.000	Julho 2010
<b>PROJEÇÃO</b>		<b>ARTICULAÇÃO</b>	
Base Ferrous, IBGE e Brandt Meio Ambiente.		02 - 09	
<b>ARQUIVO/SOFTWARE</b>		<b>FUSO</b>	
Al_Antrópico_02-09.mxd		UTM SAD 69 FUSO 235	

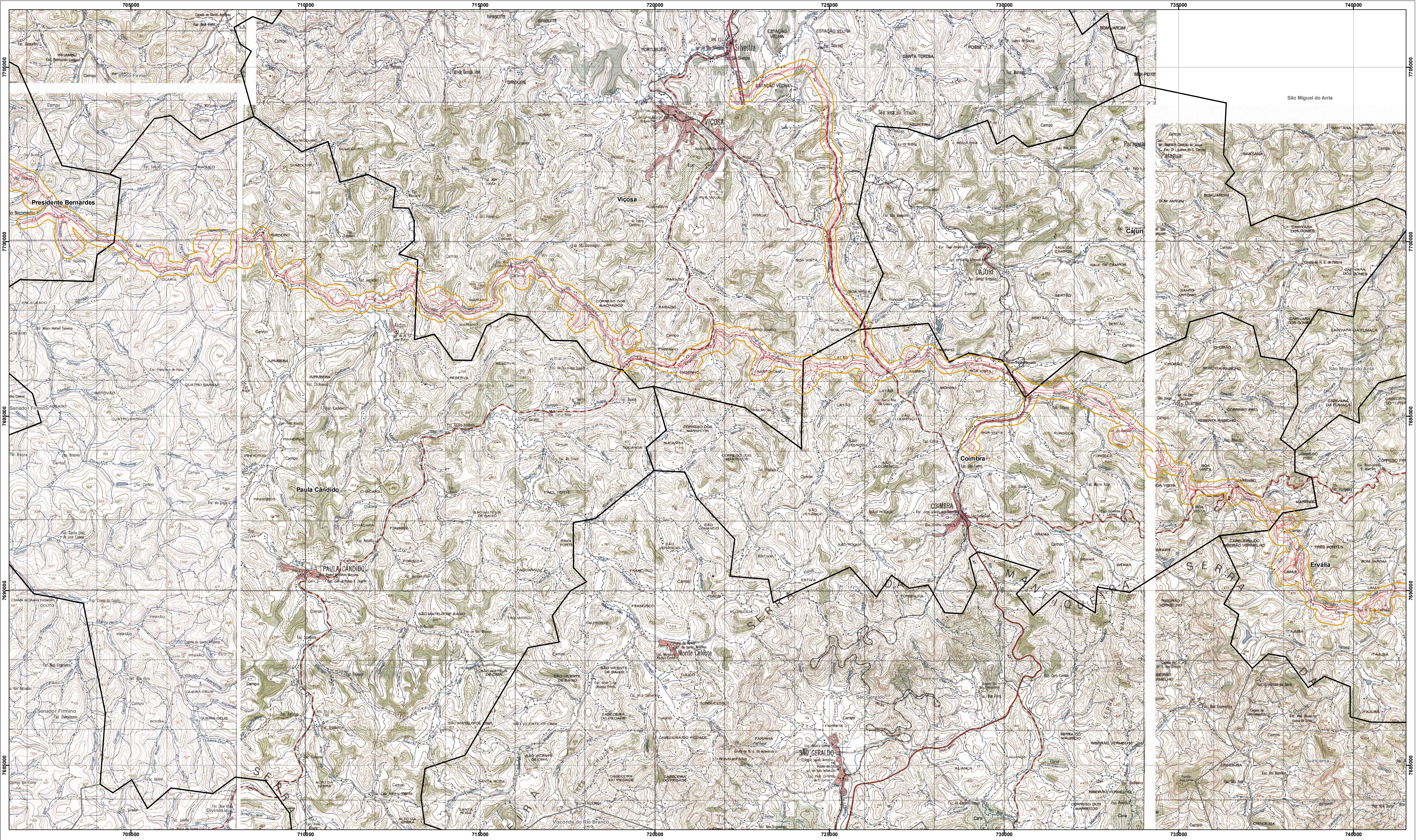


**Convenções**

- Área Diretamente Afetada (ADA)
- Área de Influência Direta (AID)
- Limite dos Municípios do Mineroduto
- Limite dos Municípios

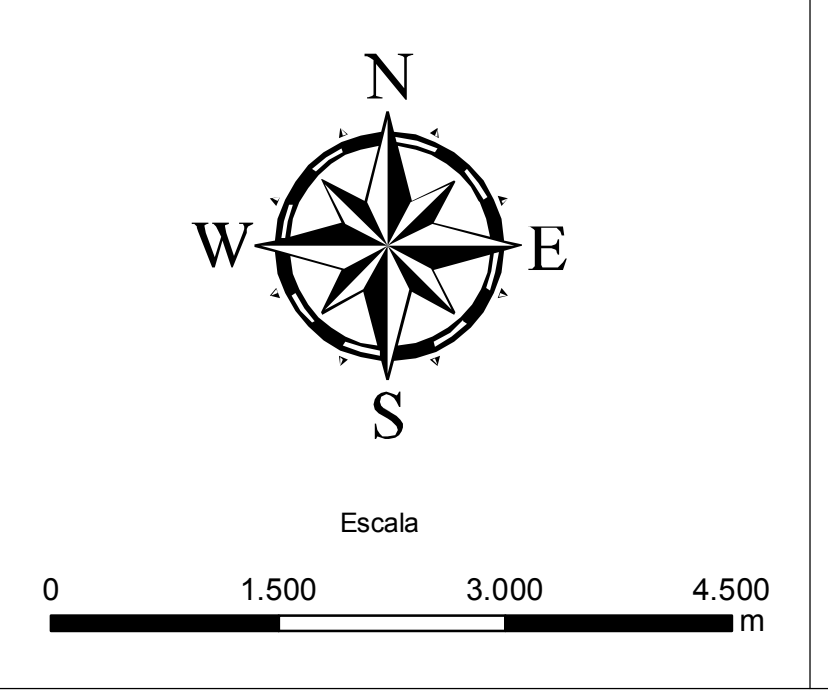
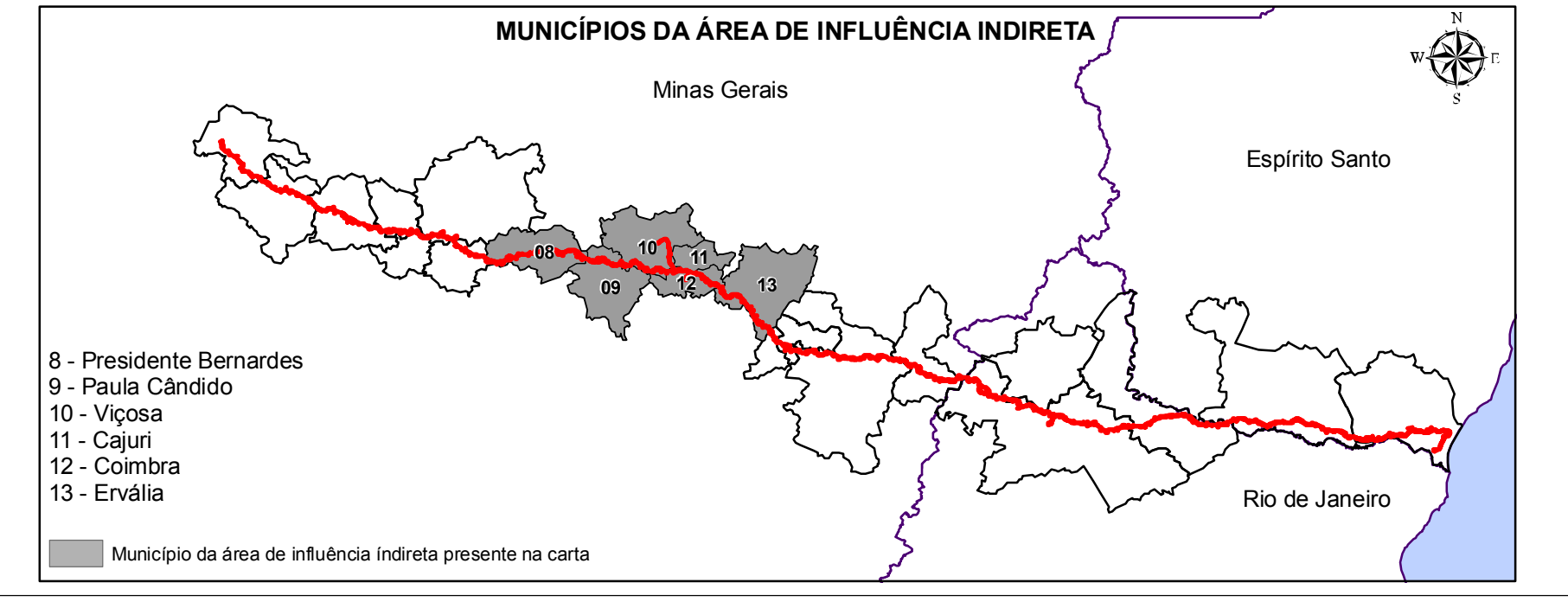


<b>TÍTULO</b>			
<b>ÁREA DE INFLUÊNCIA DO MEIO ANTRÓPICO</b>			
<b>PROJETO</b>			
<b>MINERODUTO FERROUS CONGONHAS (MG) / PRESIDENTE KENNEDY (ES)</b>			
<b>EMPRESAS</b>		<b>EMPREENDEDOR</b>	
BRANDT CONSULTORIA LTDA	FERROUS	FERROUS RECURSOS DO BRASIL LTDA	
<b>TERRAVISION</b> <small>geotecnologia e geoinformação</small>		<b>LOCAL / ÁREA</b>	<b>DESENHO Nº</b>
Minas Gerais, Espírito Santo, Rio de Janeiro		-	-
<b>ELABORAÇÃO</b>		<b>ESCALA</b>	<b>DATA</b>
Nilton Lima e Viviane Freitas		1:50.000	Julho 2010
<b>FONTE</b>		<b>PROJEÇÃO</b>	
Base Ferrous, IBGE e Brandt Meio Ambiente.		<b>ARQUIVO/SOFTWARE</b>	UTM SAD 69 FUSO 235
		Al_Antrópico_03-09.mxd	

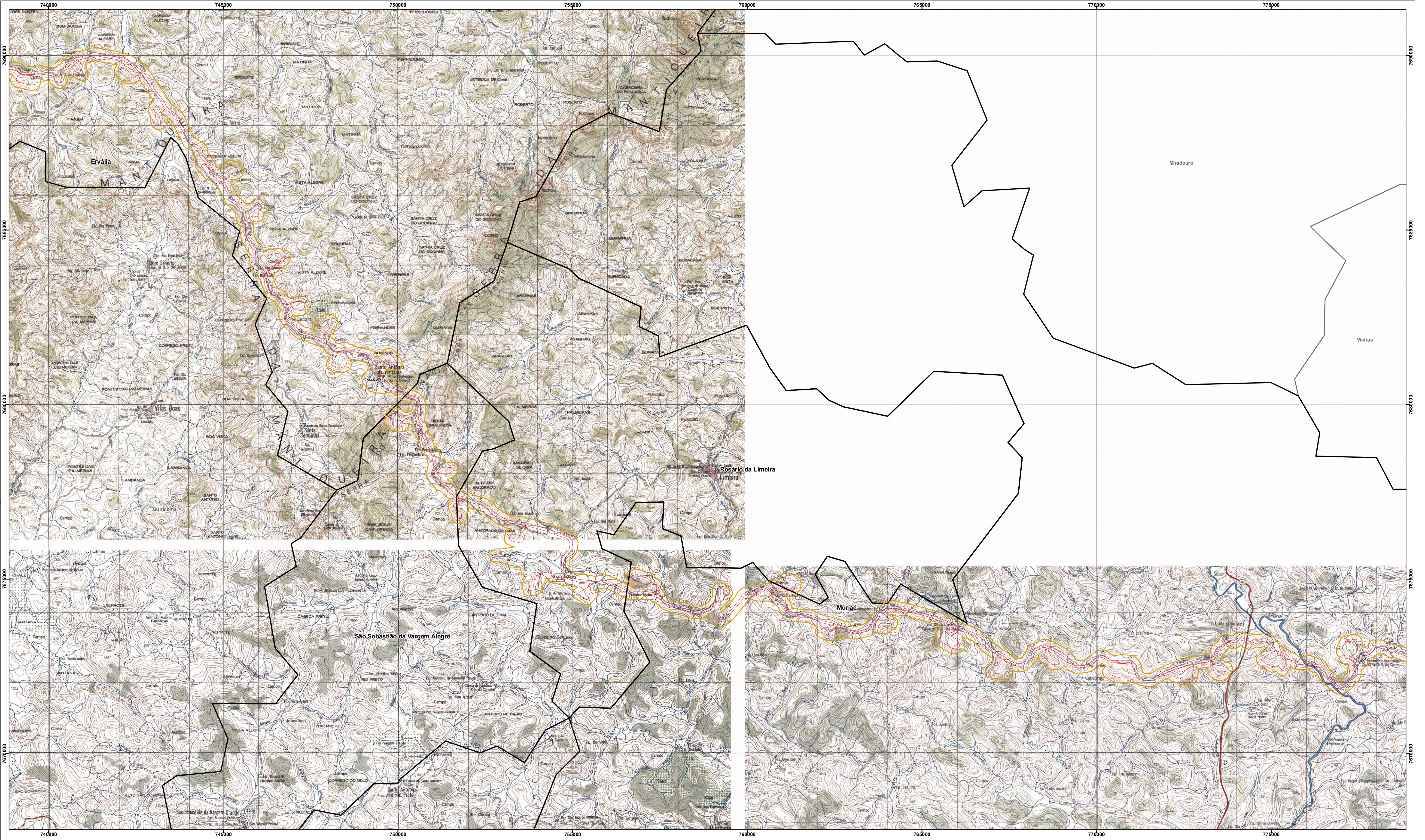


**Convenções**

- Área Diretamente Afetada (ADA)
- Área Influência Direta (AID)
- Limite dos Municípios do Mineroduto
- Limite dos Municípios

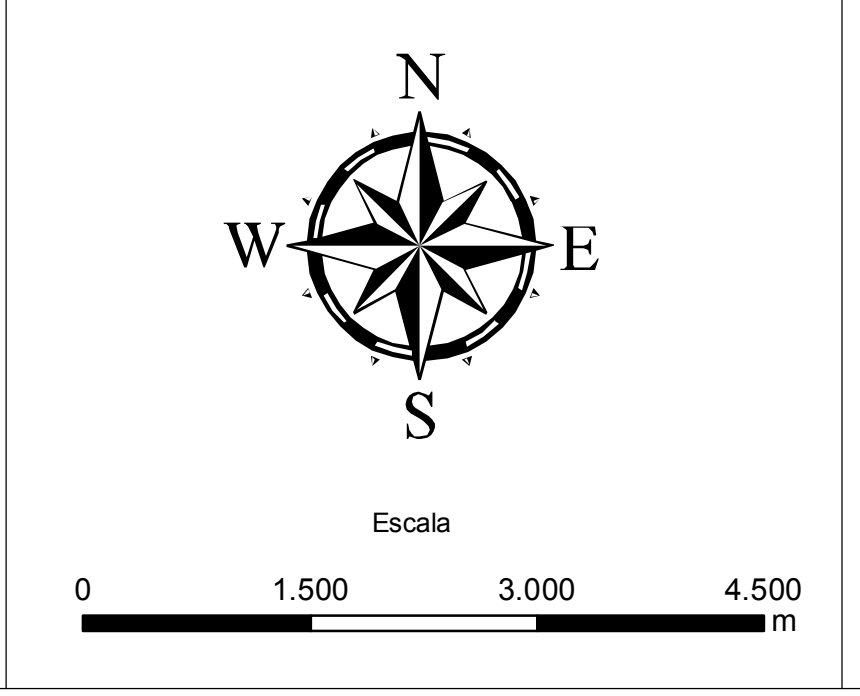
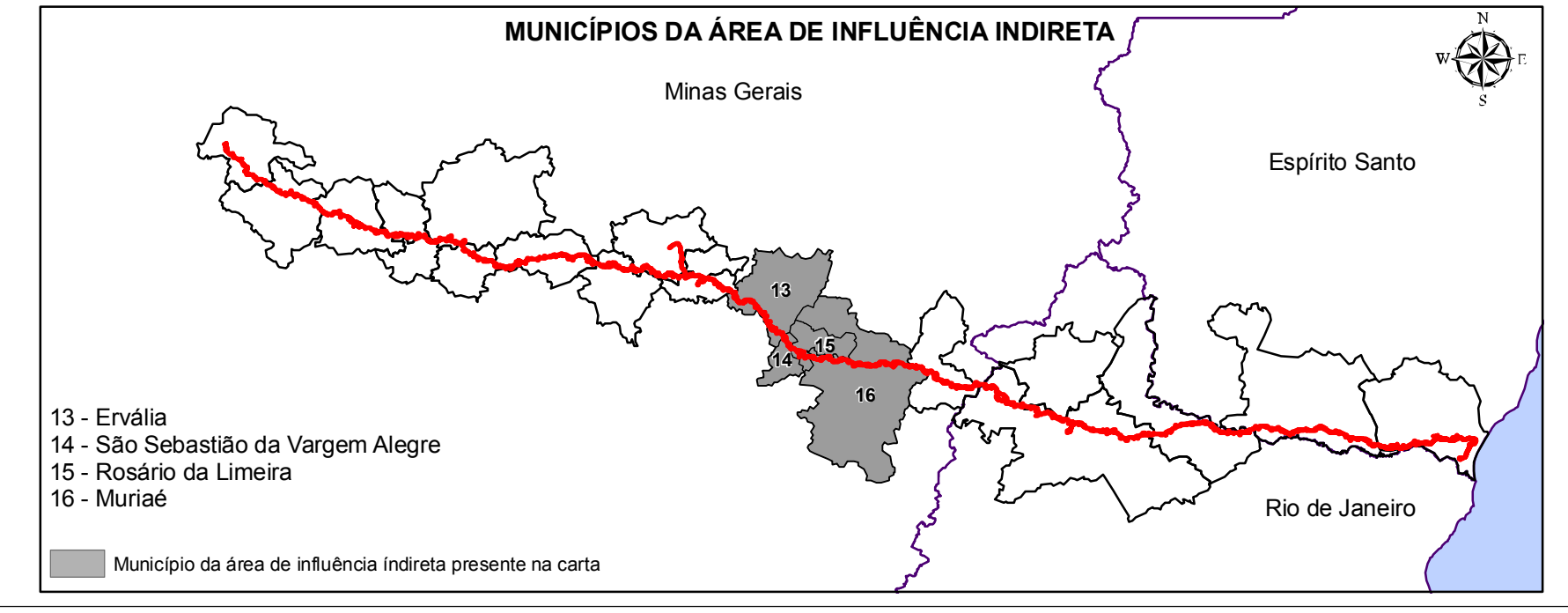


<b>TÍTULO</b>			
<b>ÁREA DE INFLUÊNCIA DO MEIO ANTRÓPICO</b>			
<b>PROJETO</b>			
<b>MINERODUTO FERROUS CONGONHAS (MG) / PRESIDENTE KENNEDY (ES)</b>			
<b>EMPRESAS</b>		<b>EMPREENDEDOR</b>	
<b>BRANDT</b>	CONSULTORIA BRANDT MEIO AMBIENTE LTDA	<b>FERROUS</b>	EMPRESA FERROUS RECURSOS DO BRASIL LTDA
<b>TERRAVISION</b> <small>geotecnologia e geoinformação</small>		LOCAL / ÁREA	DESENHO Nº
Minas Gerais, Espírito Santo, Rio de Janeiro		-	
<b>ELABORAÇÃO</b>	<b>ESCALA</b>	<b>DATA</b>	<b>ARTICULAÇÃO</b>
Nilton Lima e Viviane Freitas	1:50.000	Julho 2010	04 - 09
<b>FONTE</b>	<b>ARQUIVO/SOFTWARE</b>		<b>PROJEÇÃO</b>
Base Ferrous, IBGE e Brandt Meio Ambiente.	Al_Antrópico_04-09.mxd		UTM SAD 69 FUSO 235

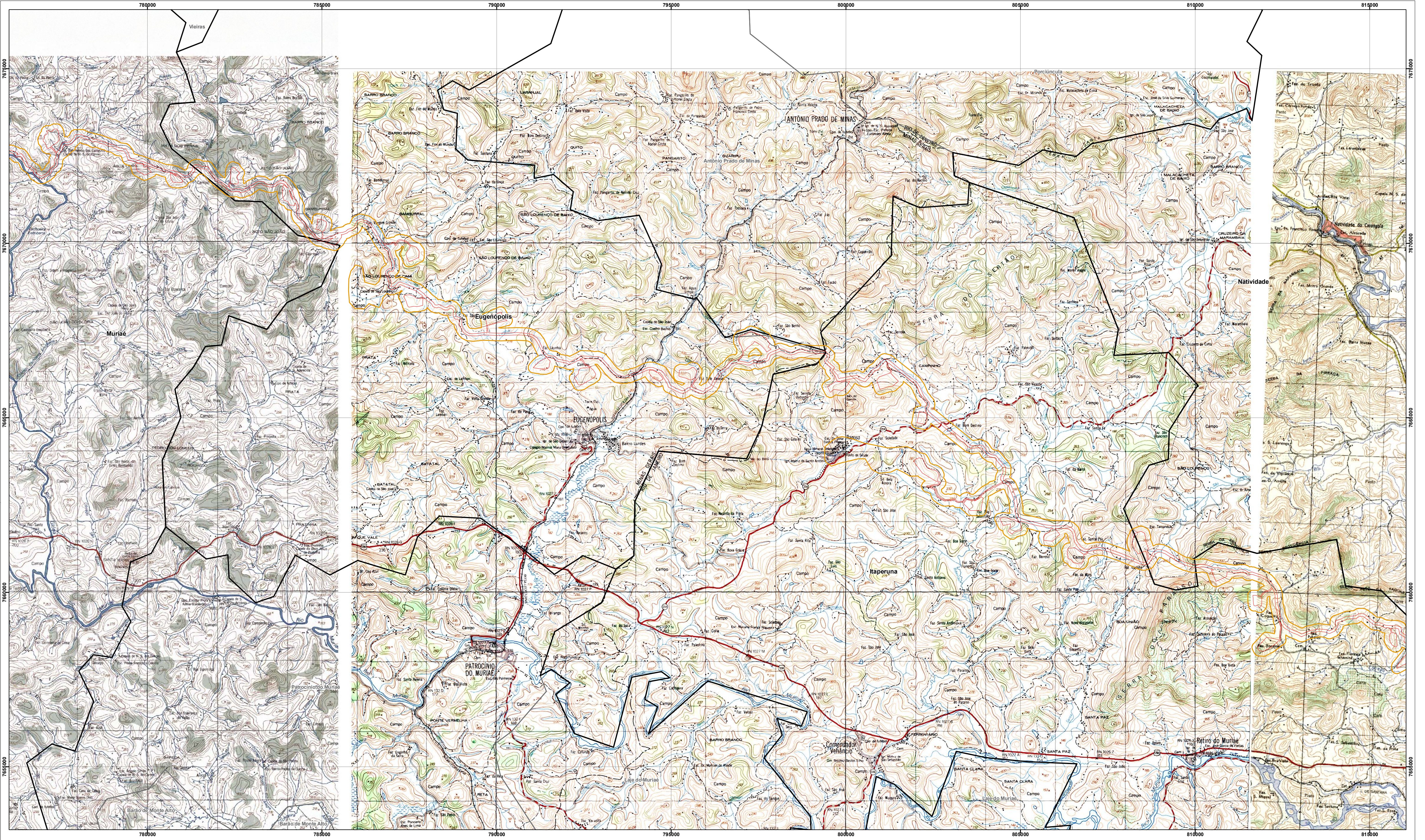


**Convenções**

	Área Diretamente Afetada (ADA)
	Área Influência Direta (AID)
	Limite dos Municípios do Mineroduto
	Limite dos Municípios

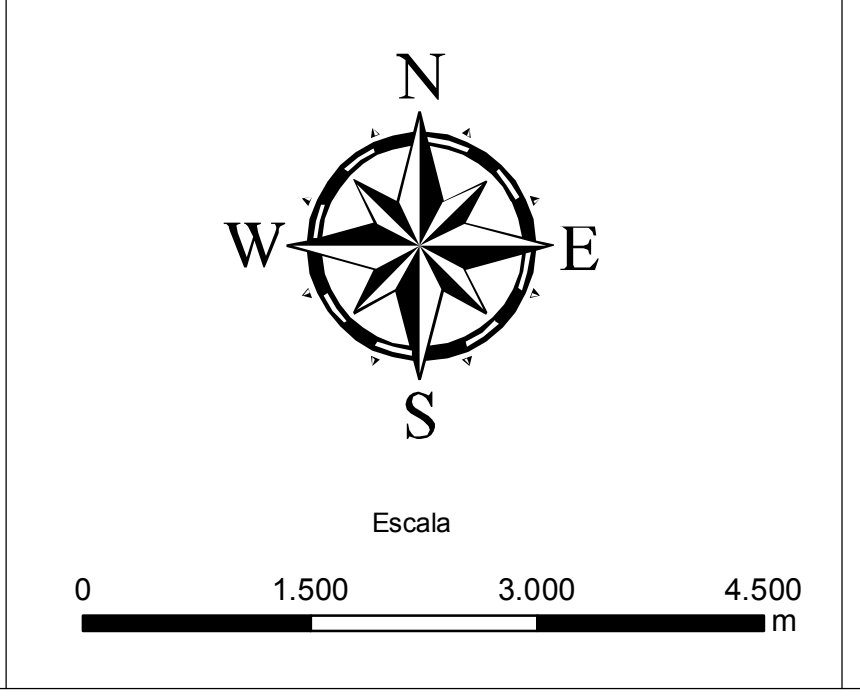
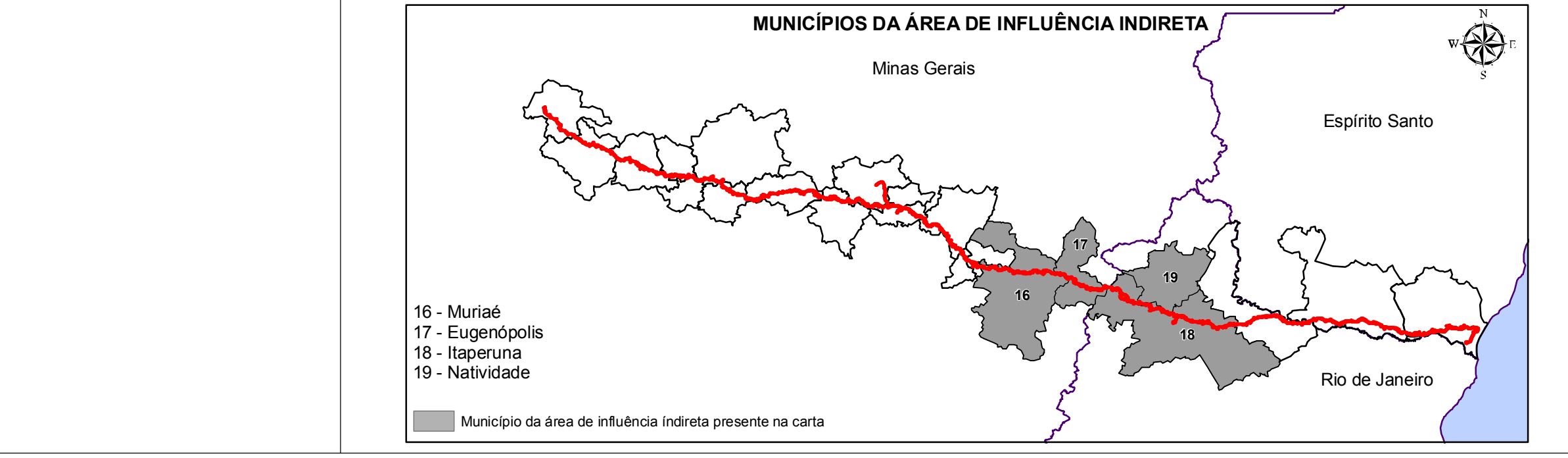


<b>TÍTULO</b> ÁREA DE INFLUÊNCIA DO MEIO ANTRÓPICO			
<b>PROJETO</b> MINERODUTO FERROUS CONGONHAS (MG) / PRESIDENTE KENNEDY (ES)			
<b>EMPRESAS</b> CONSULTORIA BRANDT MEIO AMBIENTE LTDA	EMPREENDEDOR FERROUS RECURSOS DO BRASIL LTDA		
LOCAL / ÁREA Minas Gerais, Espírito Santo, Rio de Janeiro	DESENHO Nº -		
ELABORAÇÃO Nilton Lima e Viviane Freitas	ESCALA 1:50.000	DATA Julho 2010	ARTICULAÇÃO 05 - 09
FONTE Base Ferrous, IBGE e Brandt Meio Ambiente.	ARQUIVO/SOFTWARE Al_Antrópico_05-09.mxd	PROJEÇÃO UTM SAD 69 FUSO 23S	

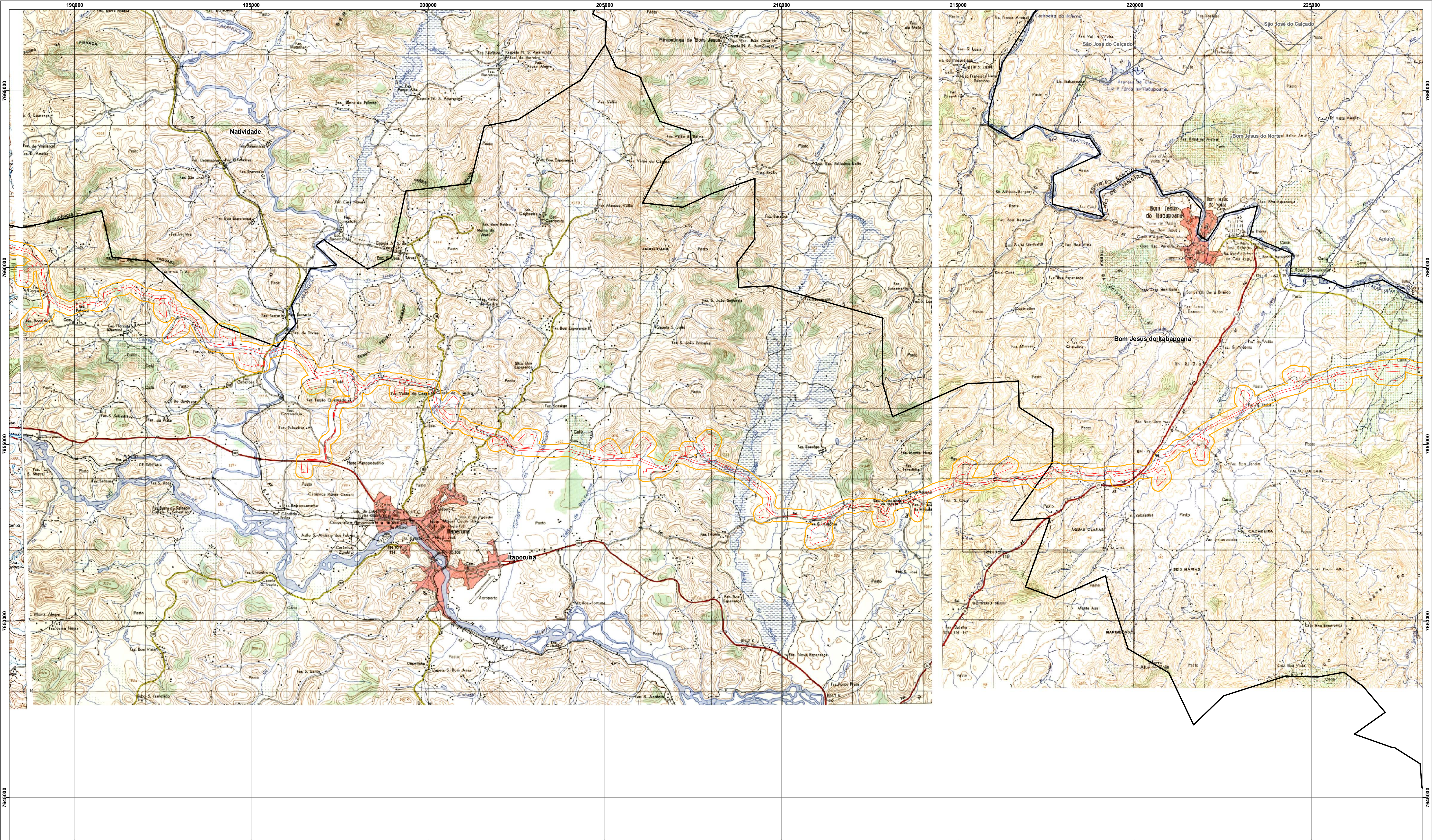


**Convenções**

- Área Diretamente Afetada (ADA)
- Área Influência Direta (AID)
- Limite dos Municípios do Mineroduto
- Limite dos Municípios

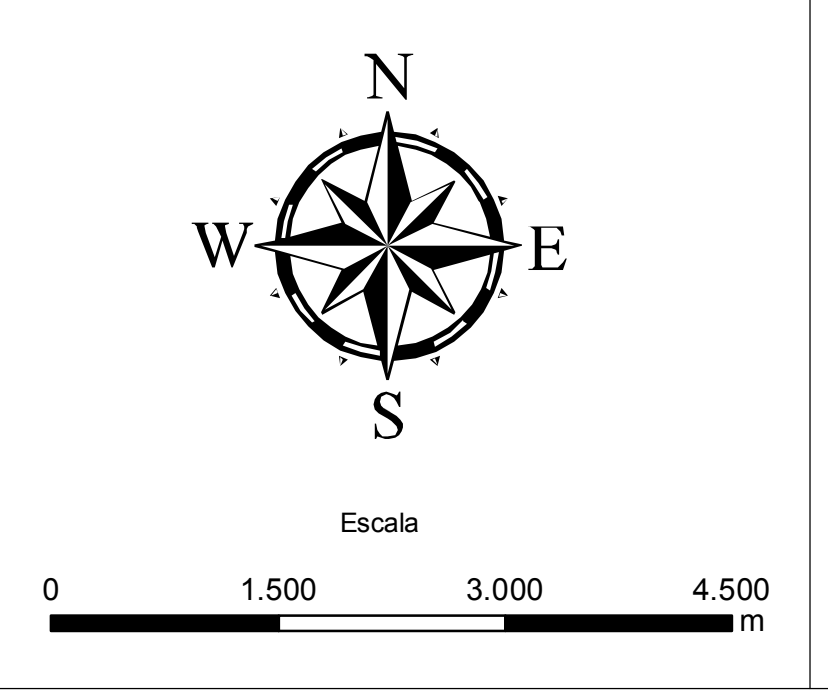
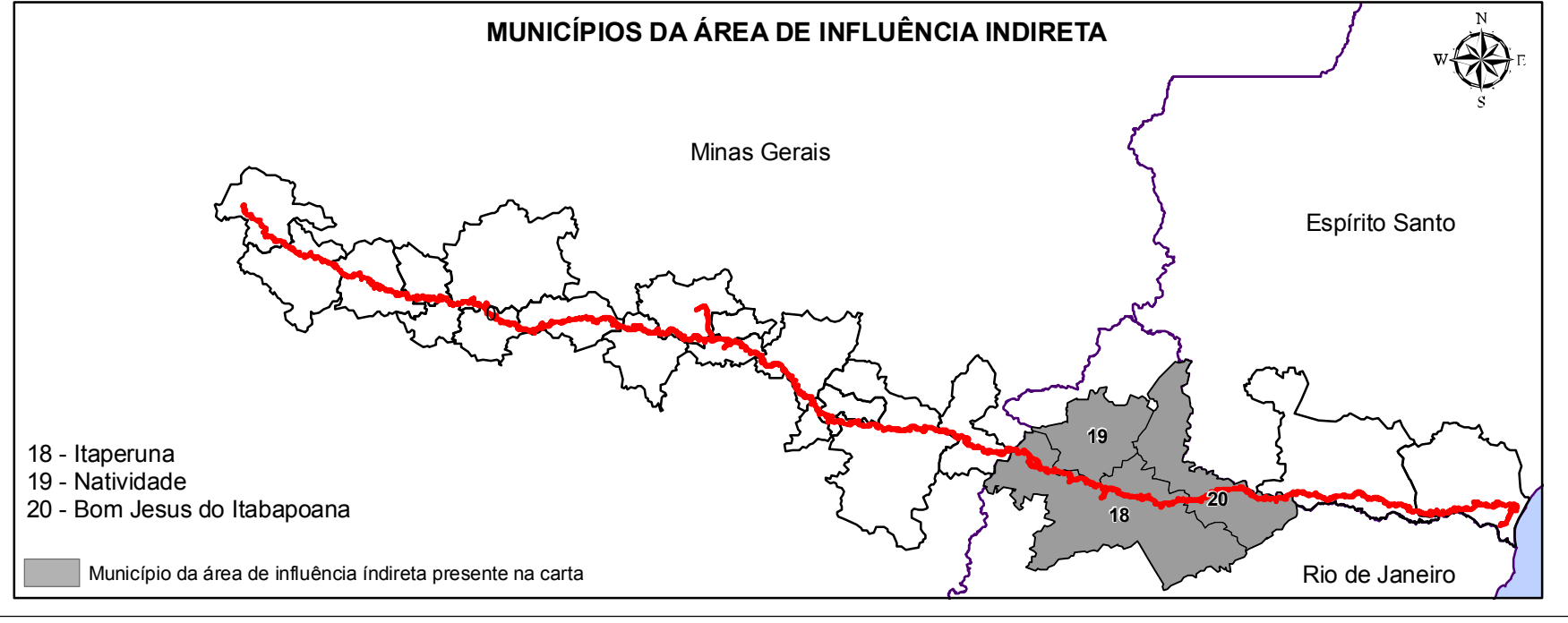


<b>TÍTULO</b>			
<b>ÁREA DE INFLUÊNCIA DO MEIO ANTRÓPICO</b>			
<b>PROJETO</b>			
<b>MINERODUTO FERROUS CONGONHAS (MG) / PRESIDENTE KENNEDY (ES)</b>			
<b>EMPRESAS</b>		<b>EMPREENDEDOR</b>	
<b>BRANDT</b> CONSULTORIA BRANDT MEIO AMBIENTE LTDA	<b>FERROUS</b>	<b>FERROUS RECURSOS DO BRASIL LTDA</b>	
<b>TERRAVISION</b> <small>geotecnologia e geoinformação</small>		<b>LOCAL / ÁREA</b>	<b>DESENHO Nº</b>
Minas Gerais, Espírito Santo, Rio de Janeiro		-	
<b>ELABORAÇÃO</b>		<b>ESCALA</b>	<b>DATA</b>
Nilton Lima e Viviane Freitas		1:50.000	Julho 2010
<b>PROJEÇÃO</b>		<b>ARTICULAÇÃO</b>	
Base Ferrous, IBGE e Brandt Meio Ambiente.		06 - 09	
<b>ARQUIVO/SOFTWARE</b>		<b>PROJEÇÃO</b>	
Al_Antrópico_06-09.mxd		UTM SAD 69 FUSO 235	

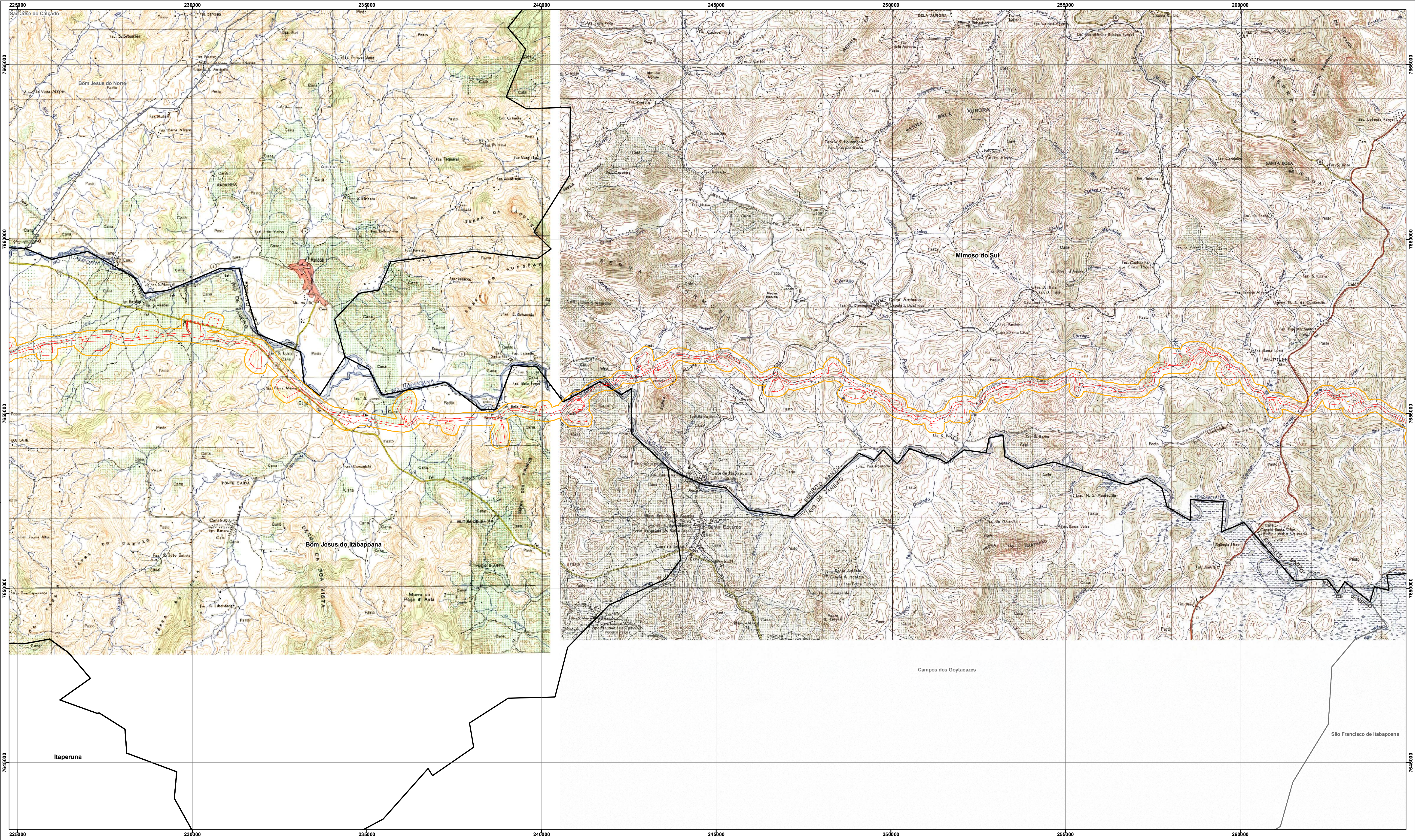


**Convenções**

- Área Diretamente Afetada (ADA)
- Área Influência Direta (AID)
- Limite dos Municípios do Mineroduto
- Limite dos Municípios

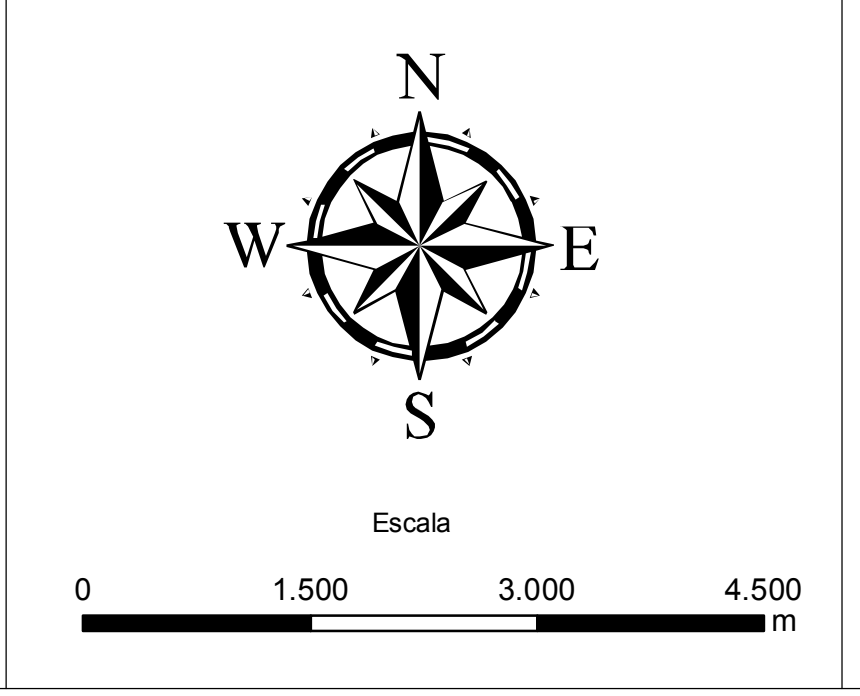
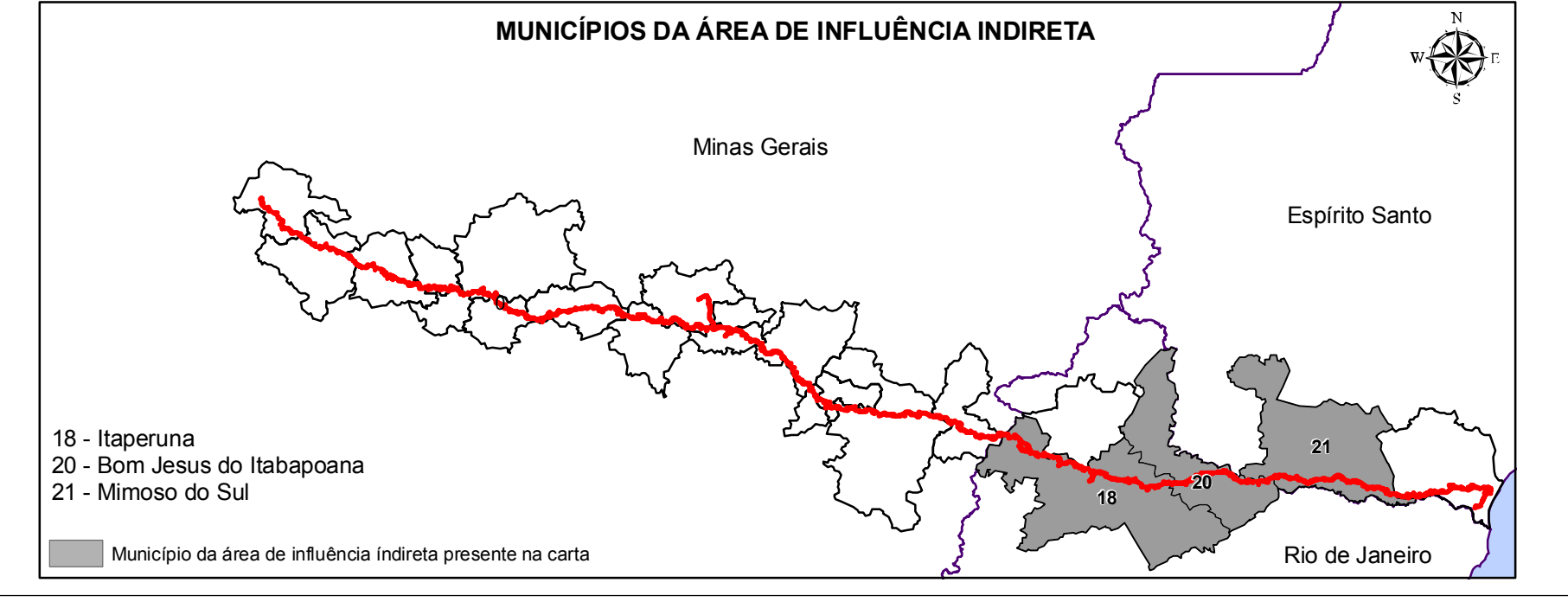


<b>TÍTULO</b>			
<b>ÁREA DE INFLUÊNCIA DO MEIO ANTRÓPICO</b>			
<b>PROJETO</b>			
<b>MINERODUTO FERROUS CONGONHAS (MG) / PRESIDENTE KENNEDY (ES)</b>			
<b>EMPRESAS</b>		<b>EMPREENDEDOR</b>	
<b>BRANDT</b> CONSULTORIA BRANDT MEIO AMBIENTE LTDA	<b>FERROUS</b> EMPREENDEDOR FERROUS RECURSOS DO BRASIL LTDA		
<b>ELABORAÇÃO</b>		<b>LOCAL / ÁREA</b>	<b>DESENHO Nº</b>
Nilton Lima e Viviane Freitas		Minas Gerais, Espírito Santo, Rio de Janeiro	-
<b>ELABORAÇÃO</b>		<b>ESCALA</b>	<b>DATA</b>
Nilton Lima e Viviane Freitas		1:50.000	Julho 2010
<b>PROJEÇÃO</b>		<b>ARTICULAÇÃO</b>	
Base Ferrous, IBGE e Brandt Meio Ambiente.		07 - 09	
<b>ARQUIVO/SOFTWARE</b>		<b>PROJEÇÃO</b>	
Al_Antrópico_07-09.mxd		UTM SAD 69 FUSO 245	



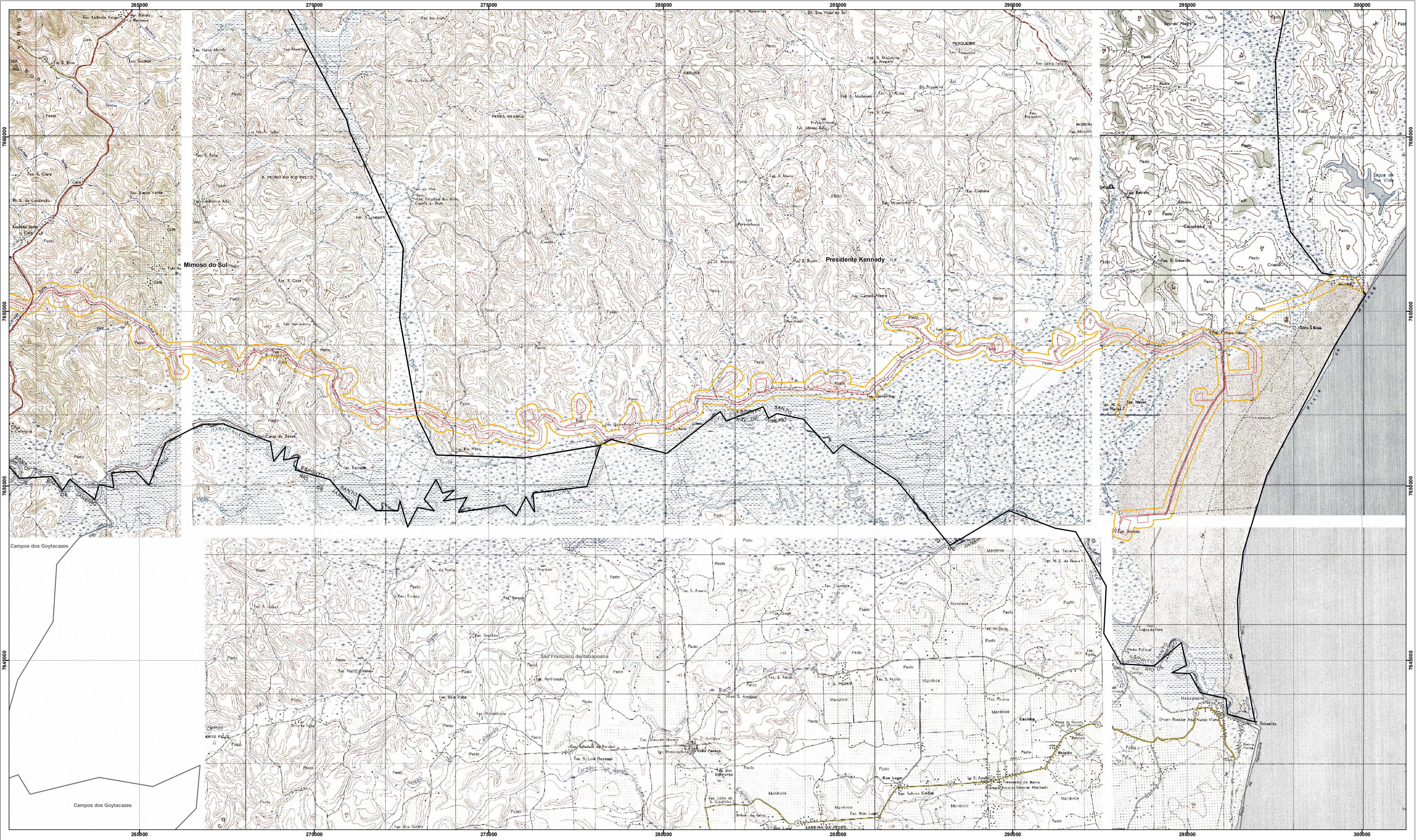
**Convenções**

	Área Diretamente Afetada (ADA)
	Área Influência Direta (AID)
	Limite dos Municípios do Mineroduto
	Limite dos Municípios



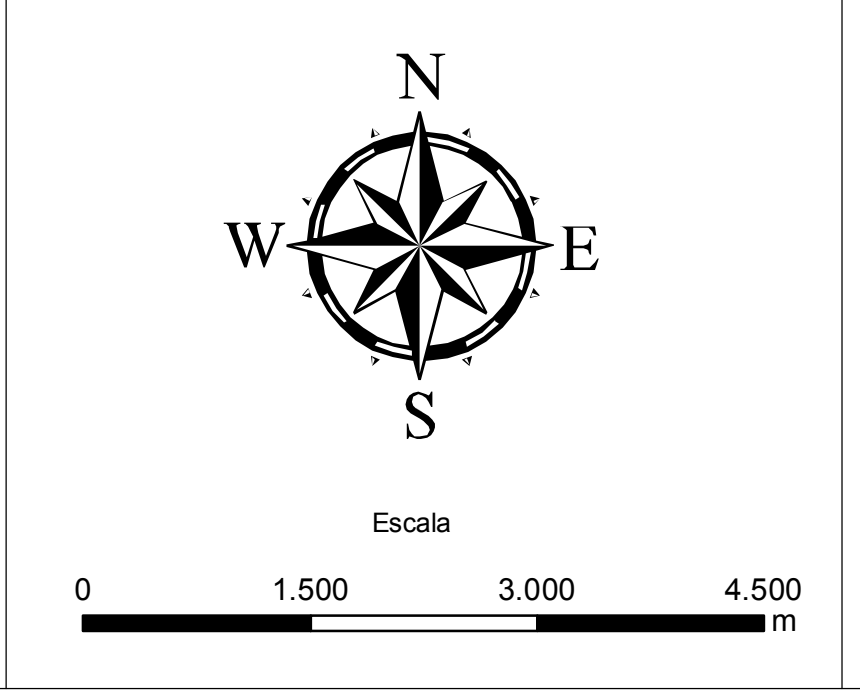
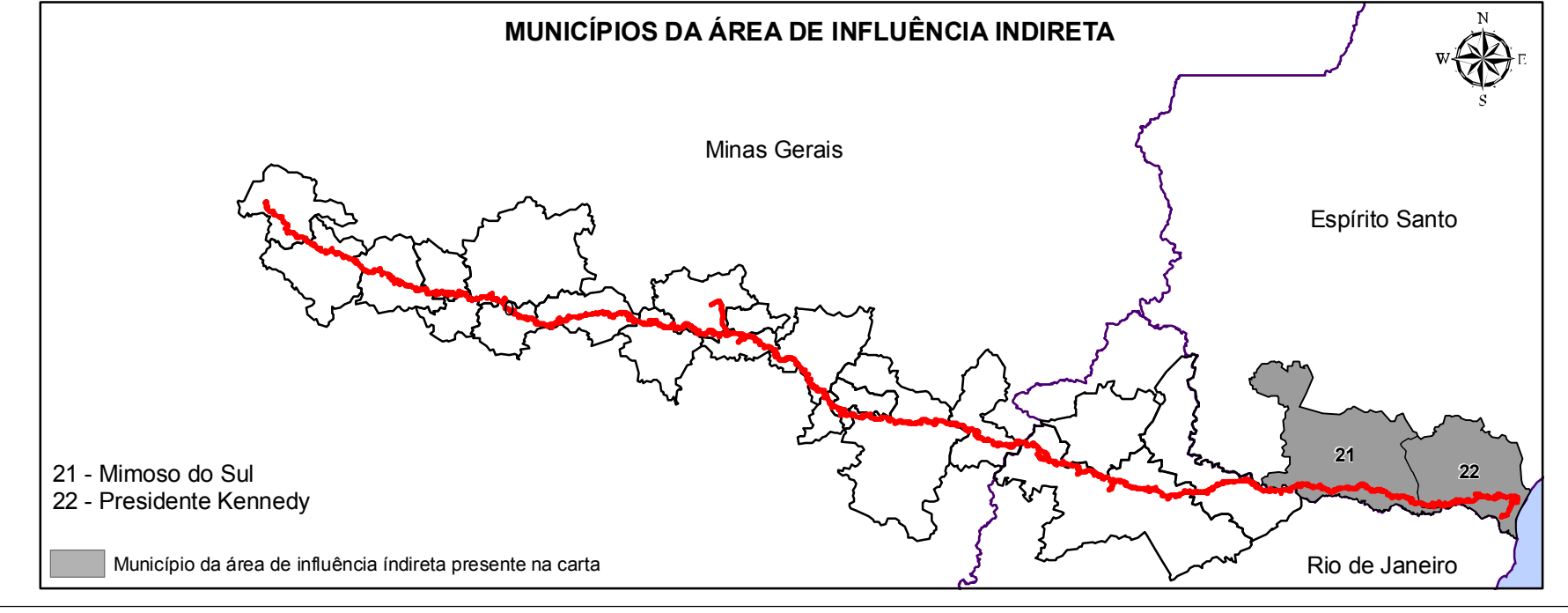
<b>TÍTULO</b> ÁREA DE INFLUÊNCIA DO MEIO ANTRÓPICO			
<b>PROJETO</b> MINERODUTO FERROUS CONGONHAS (MG) / PRESIDENTE KENNEDY (ES)			
<b>EMPRESAS</b> CONSULTORIA BRANDT MEIO AMBIENTE LTDA		EMPREENDEDOR FERROUS RECURSOS DO BRASIL LTDA	
geotecnologia e geoinformação		<b>LOCAL / ÁREA</b> Minas Gerais, Espírito Santo, Rio de Janeiro	<b>DESENHO Nº</b> -
<b>ELABORAÇÃO</b> Nilton Lima e Viviane Freitas	<b>ESCALA</b> 1:50.000	<b>DATA</b> Julho 2010	<b>ARTICULAÇÃO</b> 08 - 09
<b>FONTE</b> Base Ferrous, IBGE e Brandt Meio Ambiente.	<b>ARQUIVO/SOFTWARE</b> Al_Antrópico_08-09.mxd	<b>PROJEÇÃO</b> UTM SAD 69 FUSO 24S	





**Convenções**

- Área Diretamente Afetada (ADA)
- Área Influência Direta (AID)
- Limite dos Municípios do Mineroduto
- Limite dos Municípios



<b>TÍTULO</b>			
<b>ÁREA DE INFLUÊNCIA DO MEIO ANTRÓPICO</b>			
<b>PROJETO</b>			
<b>MINERODUTO FERROUS CONGONHAS (MG) / PRESIDENTE KENNEDY (ES)</b>			
<b>EMPRESAS</b>		<b>EMPREENDEDOR</b>	
BRANDT CONSULTORIA BRANDT MEIO AMBIENTE LTDA	FERROUS	FERROUS RECURSOS DO BRASIL LTDA	
<b>TERRAVISION</b> geotecnologia e geoinformação		<b>LOCAL / ÁREA</b>	<b>DESENHO Nº</b>
Minas Gerais, Espírito Santo, Rio de Janeiro		-	-
<b>ELABORAÇÃO</b>		<b>ESCALA</b>	<b>DATA</b>
Nilton Lima e Viviane Freitas		1:50.000	Julho 2010
<b>FONTE</b>		<b>PROJEÇÃO</b>	
Base Ferrous, IBGE e Brandt Meio Ambiente.		UTM SAD 69 FUSO 245	
<b>ARQUIVO/SOFTWARE</b>		<b>PROJEÇÃO</b>	
Al_Antrópico_09-09.mxd		UTM SAD 69 FUSO 245	