

LEGENDA

- Ocean Discovery (GARDLINE)
- ▲ FUGRO Explorer/Bavenit
- ◆ Kullenberg (Rig Supporter/Northern Resolution)
- ~ Contorno Batimétrico (IC=100m)
- Gasoduto 24"

COEFICIENTE SÍSMICO CRÍTICO HORIZONTAL (Ky)

- Ky ≥ 0,07531
- 0,037656 ≤ Ky < 0,07531
- Ky < 0,037656

$$k_y = \frac{1,5 \cdot (s_u / \sigma'_{v0}) \cdot (\gamma' / \gamma)}{\cos^2(\beta)} - \left(\frac{\gamma'}{\gamma} \right) \cdot \tan(\beta)$$

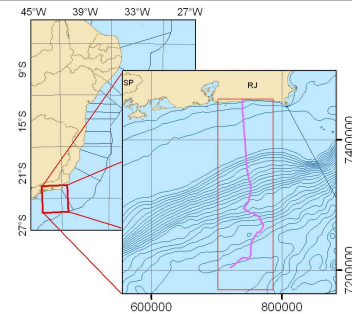
Onde:

- ky = coeficiente sísmico crítico horizontal (FS_{pe} = 1,0), em unidades g.
- γ'/γ = razão entre pesos submerso do solo e específicos total, adimensional.
- s_u/σ'v0 = razão de resistência ao cisalhamento não-drenada, adimensional;
- β = inclinação do fundo do mar, em graus (proveniente do mapa de declividade).

DADOS DE REFERÊNCIA

FONTE DA BATIMETRIA:
 MULTIFEIXE: NE TUPI, TUPI2009, IRACEMA, IARA, ENTORNO DE IARA 2012, ENTORNO DE IARA COMPLEMENTAR, FLORIM 2012, FRANCO 2011, FRANCO COMPLEMENTAR 2011
 Sísmicas 3D: CLUSTER PRF, BS500ARA, BS43D, BMS24_3D, FRANCO3D
 Dados Regionais: entre as cotas 0 a -800 m (ETOPO)

MAPA DE LOCALIZAÇÃO



0	EMISSÃO ORIGINAL	02/09/13	GM	GM	GM
REV.	DESCRIÇÃO	DATA	EXEC	REV	APRO

INFORMAÇÕES CARTOGRÁFICAS

Projeção: Universal Transversa de Mercator
 MC: -45 Datum: SIRGAS2000



AS INFORMAÇÕES DESTES DOCUMENTOS SÃO PROPRIEDADE DA PETROBRAS, SENDO PROIBIDA A UTILIZAÇÃO FORA DA SUA FINALIDADE.
 FORMULÁRIO PERTENCENTE A NORMA PETROBRAS N-381 REV. G ANEXO A



CLIENTE: CENPES/PDEP/TEO	TEMA: COEFICIENTES SÍSMICOS CRÍTICOS (CONDIÇÕES PSEUDO-ESTÁTICAS)	
ÁREA:	GASODUTO CERNAMB-MARICÁ (ROTA 3 E EXTENSÃO ROTA 3)	
TÍTULO:	PERFIL GEOLÓGICO PARA ANÁLISE DE ESTABILIDADE DE TALUDES	
PROJ. E&P-SERV/US-SUB/GM	EXEC. US-SUB/GM	VERIF. US-SUB/GM
APROV. US-SUB/GM	EDITOR US-SUB/GM	MAPA 9
DATA 02/09/2013	Nº	031-13