

LEGENDA

- Ocean Discovery (GARDLINE)
- ▲ FUGRO Explorer/Bavenit
- ◆ Kullenberg (Rig Supporter/Northern Resolution)
- ~ Contorno Batimétrico (IC=100m)
- ↷ Gasoduto 24"

FATOR DE SEGURANÇA (FS)

- FS < 1,00
- 1,00 ≤ FS < 1,15
- 1,15 ≤ FS < 1,30
- 1,30 ≤ FS < 1,50
- FS ≥ 1,50

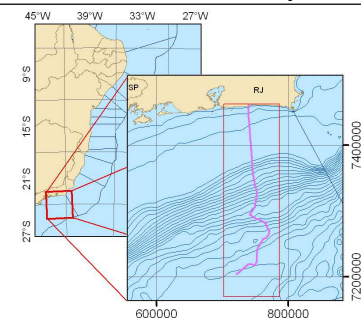
$$FS_{pe} = \frac{1,5 \cdot (s_u / \sigma'_{v0})}{\cos^2(\beta) \cdot [\tan(\beta) + k \cdot (\gamma / \gamma')]}$$

Onde:
 FS_{pe} = fator de segurança pseudo-estático;
 k = coeficiente sísmico horizontal, em unidades g (k = 0,037656);
 γ/γ' = razão entre pesos específicos total e submerso do solo, adimensional.

DADOS DE REFERÊNCIA

FORNE DA BATIMETRIA:
 MULTIFEIXE: NE TUPI, TUPI2009, IRACEMA, IARA, ENTORNO DE IARA 2012, ENTORNO DE IARA COMPLEMENTAR, FLORIM 2012, FRANCO 2011, FRANCO COMPLEMENTAR 2011
 Sísmicas 3D: CLUSTER PRF, BS500ARA, BS43D, BMS24_3D, FRANCO3D
 Dados Regionais: entre as cotas 0 a -800 m (ETOPO)

MAPA DE LOCALIZAÇÃO



| | | | | | |
|------|------------------|----------|------|-----|------|
| 0 | EMISSÃO ORIGINAL | 02/09/13 | GM | GM | GM |
| REV. | DESCRIÇÃO | DATA | EXEC | REV | APRO |

INFORMAÇÕES CARTOGRÁFICAS

Projeção: Universal Transversa de Mercator
 MC: -45 Datum: SIRGAS2000



AS INFORMAÇÕES DESTES DOCUMENTOS SÃO PROPRIEDADE DA PETROBRAS, SENDO PROIBIDA A UTILIZAÇÃO FORA DA SUA FINALIDADE.
 FORMULÁRIO PERTENCENTE A NORMA PETROBRAS N-381 REV. G ANEXO A



| | | | | | |
|-----------------------------|---|-----------|--------|-----------|--|
| CLIENTE: CENPES/PDEP/TEO | TEMA: FATOR DE SEGURANÇA PSEUDO-ESTÁTICO (CONDIÇÕES PSEUDO-ESTÁTICAS) | | | | |
| ÁREA: | GASODUTO CERNAMBI-MARICÁ (ROTA 3 E EXTENSÃO ROTA 3) | | | | |
| TÍTULO: | PERFIL GEOLÓGICO PARA ANÁLISE DE ESTABILIDADE DE TALUDES | | | | |
| PROJ. E&P-SERV/US-SUB/GM | EXEC. | US-SUB/GM | VERIF. | US-SUB/GM | |
| APROV. | EDITOR | US-SUB/GM | MAPA | 8 | |
| DATA 02/09/2013 | Nº | 031-13 | | | |