

LEGENDA

- Ocean Discovery (GARDLINE)
- ▲ FUGRO Explorer/Bavenit
- ◆ Kullenberg (Rig Supporter/Northern Resolution)
- ~ Contorno Batimétrico (IC=100m)
- Gasoduto 24"

FATOR DE SEGURANÇA (FS)

- FS < 1,00
- 1,00 ≤ FS < 1,15
- 1,15 ≤ FS < 1,30
- 1,30 ≤ FS < 1,50
- FS ≥ 1,50

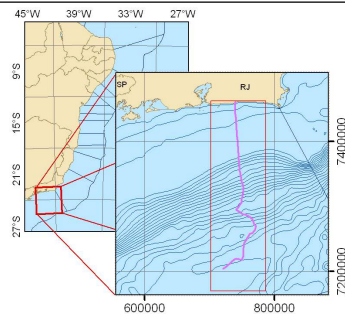
$$FS_u = \frac{s_u / \sigma'_{v0}}{\text{sen}(\beta) \cdot \text{cos}(\beta)}$$

FS_u = fator de segurança estático contra escorregamentos para a condição não-drenada;
 s_u/σ'_{v0} = razão de resistência ao cisalhamento não-drenada, adimensional;
 β = inclinação do fundo do mar, em graus (proveniente do mapa de declividade).

DADOS DE REFERÊNCIA

FONTES DA BATIMETRIA:
 MULTIFEIXE: NE TUPI, TUPI2009, IRACEMA, IARA, ENTORNO DE IARA 2012, ENTORNO DE IARA COMPLEMENTAR, FLORIM 2012, FRANCO 2011, FRANCO COMPLEMENTAR 2011
 Sísmicas 3D: CLUSTER PRF, BS500ARA, BS43D, BMS24_3D, FRANCO3D
 Dados Regionais: entre as cotas 0 a -800 m (ETOPO)

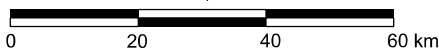
MAPA DE LOCALIZAÇÃO



0	EMISSÃO ORIGINAL	29/08/13	GM	GM	GM
REV.	DESCRIÇÃO	DATA	EXEC	REV	APRO

INFORMAÇÕES CARTOGRÁFICAS

Projeção: Universal Transversa de Mercator
 MC: -45 Datum: SIRGAS2000



AS INFORMAÇÕES DESTES DOCUMENTOS SÃO PROPRIEDADE DA PETROBRAS, SENDO PROIBIDA A UTILIZAÇÃO FORA DA SUA FINALIDADE. FORMULÁRIO PERTENCENTE A NORMA PETROBRAS N-381 REV. G ANEXO A



CLIENTE: CENPES/PDEP/TEO TEMA: FATOR DE SEGURANÇA PARA CONDIÇÕES ESTÁTICAS (CONDIÇÕES NÃO-DRENADAS)

ÁREA: GASODUTO CERNAMBI-MARICÁ (ROTA 3 E EXTENSÃO ROTA 3)

TÍTULO: PERFIL GEOLÓGICO PARA ANÁLISE DE ESTABILIDADE DE TALUDES

PROJ. E&P-SERV/US-SUB/GM	EXEC. US-SUB/GM	VERIF. US-SUB/GM
APROV. US-SUB/GM	EDITOR US-SUB/GM	MAPA 6
DATA 29/08/2013	Nº	031-13