

LEGENDA

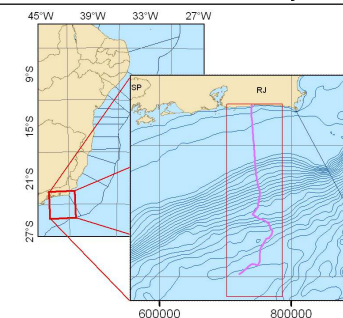
- Ocean Discovery (GARDLINE)
- ▲ FUGRO Explorer/Bavenit
- ◆ Kullenberg (Rig Supporter/Northern Resolution)
- ~ Contorno Batimétrico (IC=100m)
- Gasoduto 24"
- Areia
- Lama

DADOS DE REFERÊNCIA

FONTE DA FACIOLOGIA: REMAC 1979

FONTE DA BATIMETRIA:
 MULTIFEIXE: NE TUPI, TUPI2009, IRACEMA, IARA,
 ENTORNO DE IARA 2012, ENTORNO DE IARA
 COMPLEMENTAR, FLORIM 2012, FRANCO 2011, FRANCO
 COMPLEMENTAR 2011
 Sísmicas 3D: CLUSTER PRF, BS500ARA, BS43D, BMS24_3D,
 FRANCO3D
 Dados Regionais: entre as cotas 0 a -800 m (ETOPO)

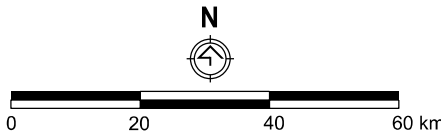
MAPA DE LOCALIZAÇÃO



0	EMISSÃO ORIGINAL	29/08/13	GM	GM	GM
REV.	DESCRIÇÃO	DATA	EXEC	REV	APRO

INFORMAÇÕES CARTOGRÁFICAS

Projeção: Universal Transversa de Mercator
 MC: -45 Datum: SIRGAS2000



AS INFORMAÇÕES DESTE DOCUMENTO SÃO PROPRIEDADE DA PETROBRAS, SENDO PROIBIDA A UTILIZAÇÃO FORA DA SUA FINALIDADE.
 FORMULÁRIO PERTENCENTE A NORMA PETROBRAS N-381 REV. G ANEXO A

BR PETROBRAS		NP-2	
CLIENTE: CENPES/PDEP/TEO	TEMA: FACIOLOGIA		
ÁREA: GASODUTO CERNAMBI-MARICÁ (ROTA 3 E EXTENSÃO ROTA 3)			
TÍTULO: PERFIL GEOLÓGICO PARA ANÁLISE DE ESTABILIDADE DE TALUDES			
PROJ. E&P-SERV/US-SUB/GM	EXEC. US-SUB/GM	VERIF. US-SUB/GM	
APROV. US-SUB/GM	EDITOR US-SUB/GM	MAPA 5	
DATA 29/08/2013	Nº	031-13	