

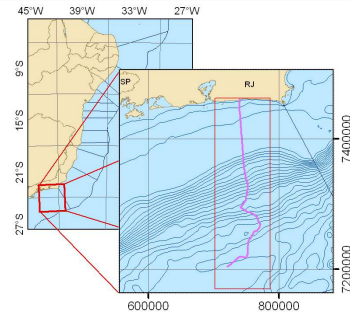
LEGENDA

- Ocean Discovery (GARDLINE)
- ▲ FUGRO Explorer/Bavenit
- ◆ Kullenberg (Rig Supporter/Northern Resolution)
- ~ Contorno Batimétrico (IC=100m)
- Gasoduto 24"
- Trajetória Provável de Escorregamento para Áreas com Fator de Segurança Pseudo-Estático $\leq 1,00$

DADOS DE REFERÊNCIA

Sísmicas de Alta Resolução: NE TUPI, TUPI2009, IRACEMA, IARA, ENTORNO DE IARA 2012, ENTORNO DE IARA COMPLEMENTAR, FLORIM 2012, FRANCO 2011, FRANCO COMPLEMENTAR 2011
 Sísmicas 3D: CLUSTER PRF, BS500ARA, BS43D, BMS24_3D, FRANCO3D

MAPA DE LOCALIZAÇÃO



0	EMISSÃO ORIGINAL	03/09/13	GM	GM	GM
REV.	DESCRIÇÃO	DATA	EXEC	REV	APRO

INFORMAÇÕES CARTOGRÁFICAS

Projeção: Universal Transversa de Mercator
 MC: -45 Datum: SIRGAS2000



AS INFORMAÇÕES DESTES DOCUMENTOS SÃO PROPRIEDADE DA PETROBRAS, SENDO PROIBIDA A UTILIZAÇÃO FORA DA SUA FINALIDADE. FORMULÁRIO PERTENCENTE A NORMA PETROBRAS N-381 REV. G ANEXO A



CLIENTE: CENPES/PDEP/TEO TEMA: MAPA DE TRAJETÓRIAS PROVÁVEIS DE ESCORREGAMENTOS (FSpe $\leq 1,00$)

ÁREA: GASODUTO CERNAMBI-MARICÁ (ROTA 3 E EXTENÇÃO ROTA 3)

TÍTULO: PERFIL GEOLÓGICO PARA ANÁLISE DE ESTABILIDADE DE TALUDES

PROJ. E&P-SERV/US-SUB/GM	EXEC. US-SUB/GM	VERIF. US-SUB/GM
APROV. US-SUB/GM	EDITOR US-SUB/GM	MAPA 12
DATA 03/09/2013	Nº	031-13