

LEGENDA

- Ocean Discovery (GARDLINE)
- ▲ FUGRO Explorer/Bavenit
- ◆ Kullenberg (Rig Supporter/Northern Resolution)
- ~ Contorno Batimétrico (IC=100m)
- Gasoduto 24"

Aspecto (Direção Cardinal do Declive do Relevo)

- Plano
- Sul
- Norte
- Sudoeste
- Nordeste
- Oeste
- Leste
- Noroeste
- Sudeste
- Norte

Obs.: Os padrões irregulares na plataforma continental e talude superior são ruídos do dado de origem

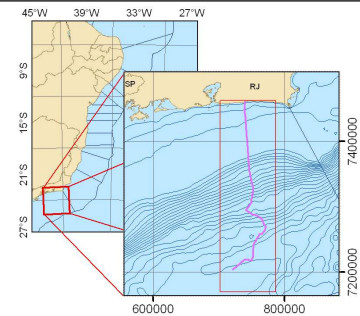
DADOS DE REFERÊNCIA

Sísmicas de Alta Resolução: NE TUPI, TUPI2009, IRACEMA, IARA, ENTORNO DE IARA 2012, ENTORNO DE IARA COMPLEMENTAR, FLORIM 2012, FRANCO 2011, FRANCO COMPLEMENTAR 2011

Sísmicas 3D: CLUSTER PRF, BS500ARA, BS43D, BMS24_3D, FRANCO3D

Dados Regionais: entre as cotas 104m a -800m

MAPA DE LOCALIZAÇÃO



0	EMISSÃO ORIGINAL	02/09/13	GM	GM	GM
REV.	DESCRIÇÃO	DATA	EXEC	REV	APRO

INFORMAÇÕES CARTOGRÁFICAS

Projeção: Universal Transversa de Mercator
MC: -45 Datum: SIRGAS2000



AS INFORMAÇÕES DESTA DOCUMENTO SÃO PROPRIEDADE DA PETROBRAS, SENDO PROIBIDA A UTILIZAÇÃO FORA DA SUA FINALIDADE. FORMULÁRIO PERTENCENTE A NORMA PETROBRAS N-381 REV. G ANEXO A



CLIENTE: CENPES/PDEP/TEO TEMA: EDGE COM ASPECTO PARA AS ÁREAS COM FATOR DE SEGURANÇA PSEUDO-ESTÁTICO $\leq 1,50$

ÁREA: GASODUTO CERNAMBI-MARICÁ (ROTA 3 E EXTENSÃO ROTA 3)

TÍTULO: PERFIL GEOLÓGICO PARA ANÁLISE DE ESTABILIDADE DE TALUDES

PROJ. E&P-SERV/US-SUB/GM	EXEC. US-SUB/GM	VERIF. US-SUB/GM
APROV. US-SUB/GM	EDITOR US-SUB/GM	MAPA 11
DATA 02/09/2013	Nº	031-13