

CONVENÇÕES CARTOGRÁFICAS

○ Sede Municipal (IBGE)

LEGENDA

— Diretriz do Gasoduto GASFOR II

ÁREAS DE INFLUÊNCIA

■ Área de Influência Indireta para os meios Físico e Biótico - AII (Faixa de 10.000 m)

■ Área de Influência Direta para os meios Físico, Biótico e Socioeconômico - AID (Faixa de 800 m)

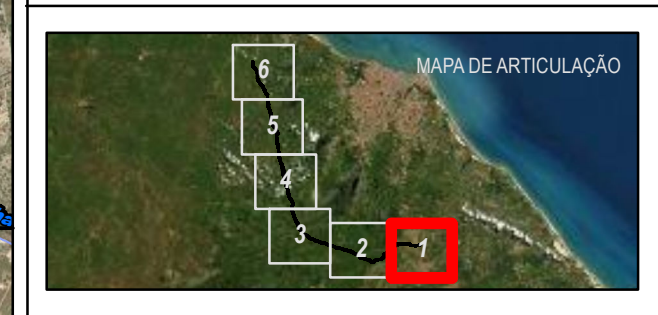
■ Área Diretamente Afetada para os meios Físico, Biótico e Socioeconômico - ADA (Faixa de 20 m)

HIDROGRAFIA

■ Corpos d'Água

■ Hidrografia

■ Rio Pacoti - Classe 4



Datum: SIRGAS 2000 UTM Zona 24S
 Projeção: Transverse Mercator
 Meridiano Central: -39

TRACTEBEL Empresa Responsável: **TRACTEBEL**
 Resp. Técnico: **Alexandre Canhoto** Nº CREA: **100.015/4-D**

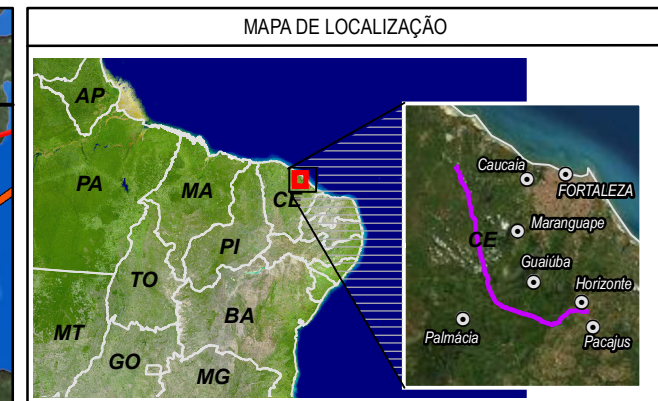
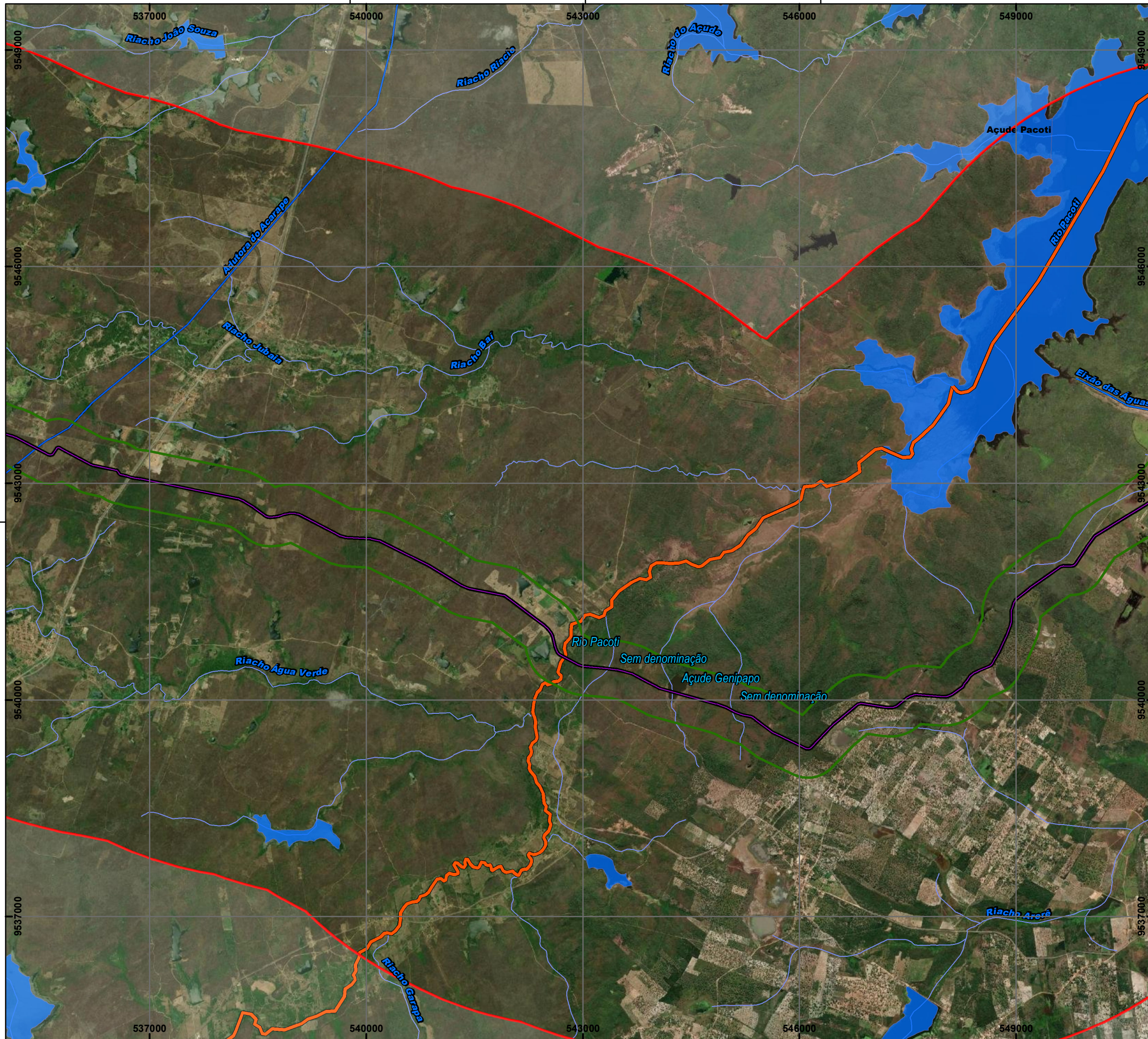
TAG

GASODUTO GUAMARÉ - FORTALEZA - TRECHO CEARÁ GASFOR II

ATUALIZAÇÃO DO ESTUDO AMBIENTAL - GASFOR II

HIDROGRAFIA MEIO FÍSICO

Proj.	LFA	Exec.	CDO	Verific.	DAP	Aprov.	ACF
Escala	1:50.000	Data	03/05/2021			Folha	1/6



CONVENÇÕES CARTOGRÁFICAS

● Sede Municipal (IBGE)

LEGENDA

— Diretriz do Gasoduto GASFOR II

ÁREAS DE INFLUÊNCIA

■ Área de Influência Indireta para os meios Físico e Biótico - AII (Faixa de 10.000 m)

■ Área de Influência Direta para os meios Físico, Biótico e Socioeconômico - AID (Faixa de 800 m)

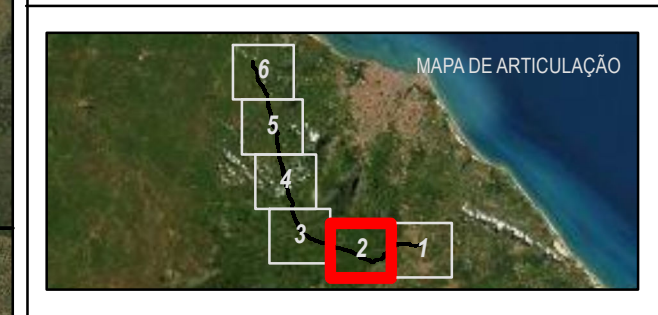
■ Área Diretamente Afetada para os meios Físico, Biótico e Socioeconômico - ADA (Faixa de 20 m)

HIDROGRAFIA

■ Corpos d'Água

— Hidrografia

— Rio Pacoti - Classe 4



Datum: SIRGAS 2000 UTM Zona 24S
 Projeção: Transverse Mercator
 Meridiano Central: -39

TRACTEBEL Empresa Responsável: **TRACTEBEL**
 Resp. Técnico: **Alexandre Canhoto** Nº CREA: **100.015/4-D**

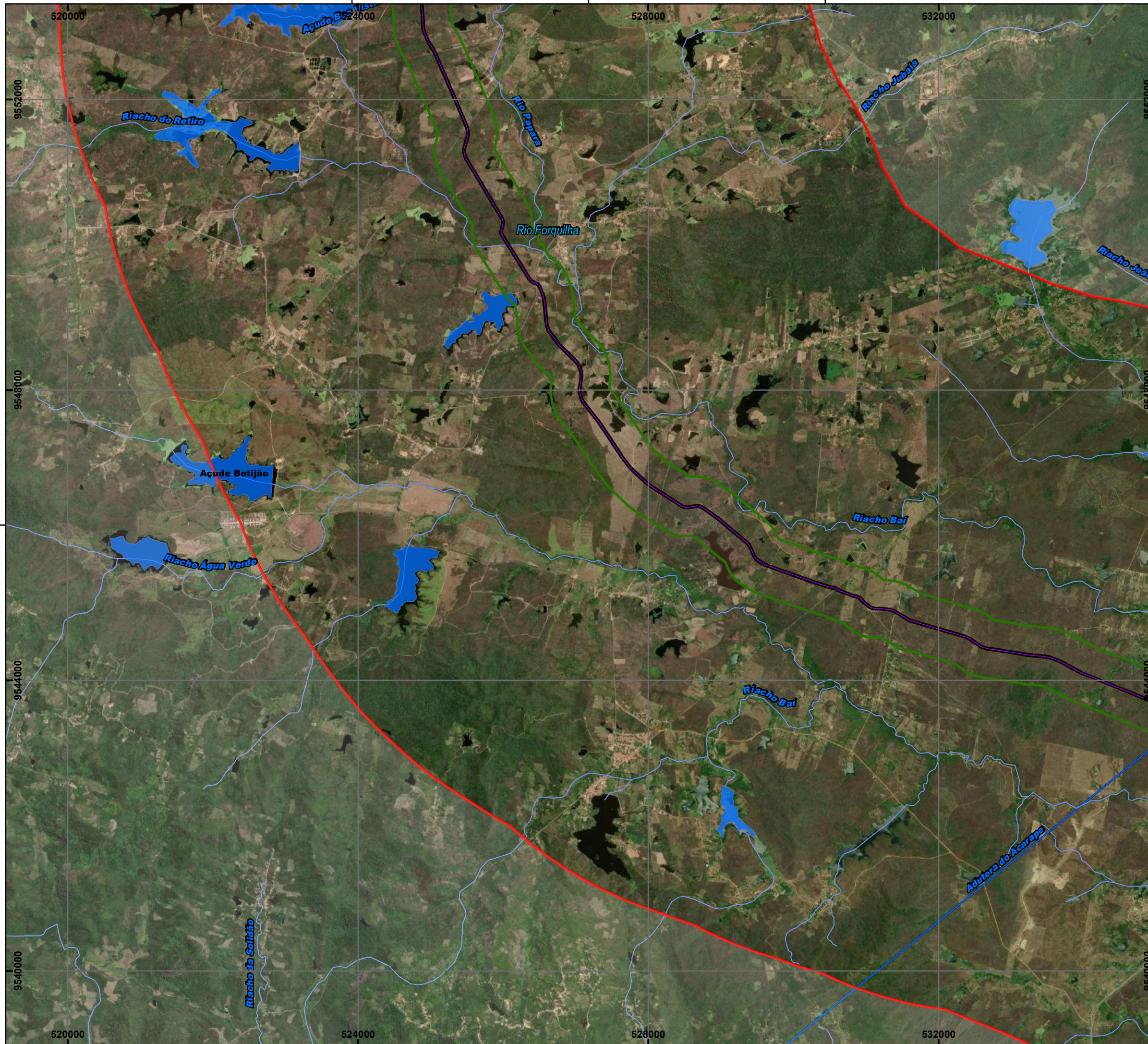
TAG

GASODUTO GUAMARÉ - FORTALEZA - TRECHO CEARÁ GASFOR II

ATUALIZAÇÃO DO ESTUDO AMBIENTAL - GASFOR II

**HIDROGRAFIA
 MEIO FÍSICO**

Proj.	LFA	Exec.	CDO	Verific.	DAP	Aprov.	ACF
Escala	1:50.000	Data	03/05/2021			Folha	1/6



CONVENÇÕES CARTOGRÁFICAS

● Sede Municipal (IBGE)

LEGENDA

— Diretriz do Gasoduto GASFOR II

ÁREAS DE INFLUÊNCIA

■ Área de Influência Indireta para os meios Físico e Biótico - AII (Faixa de 10.000 m)

■ Área de Influência Direta para os meios Físico, Biótico e Socioeconômico - AID (Faixa de 800 m)

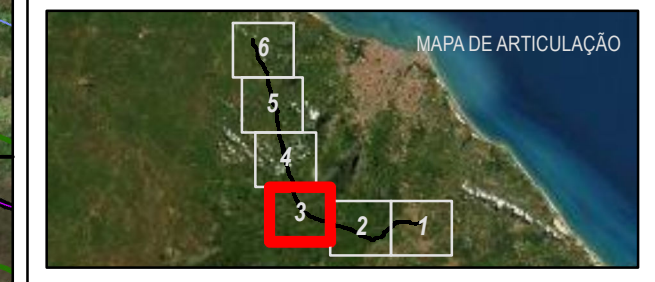
■ Área Diretamente Afetada para os meios Físico, Biótico e Socioeconômico - ADA (Faixa de 20 m)

HIDROGRAFIA

■ Corpos d'Água

— Hidrografia

— Rio Pacoti - Classe 4



Datum: SIRGAS 2000 UTM Zona 24S
 Projeção: Transverse Mercator
 Meridiano Central: -39

TRACTEBEL ENGE
 Empresa Responsável: TRACTEBEL
 Resp. Técnico: Alexandre Canhoto Nº CREA: 100.015/4-D

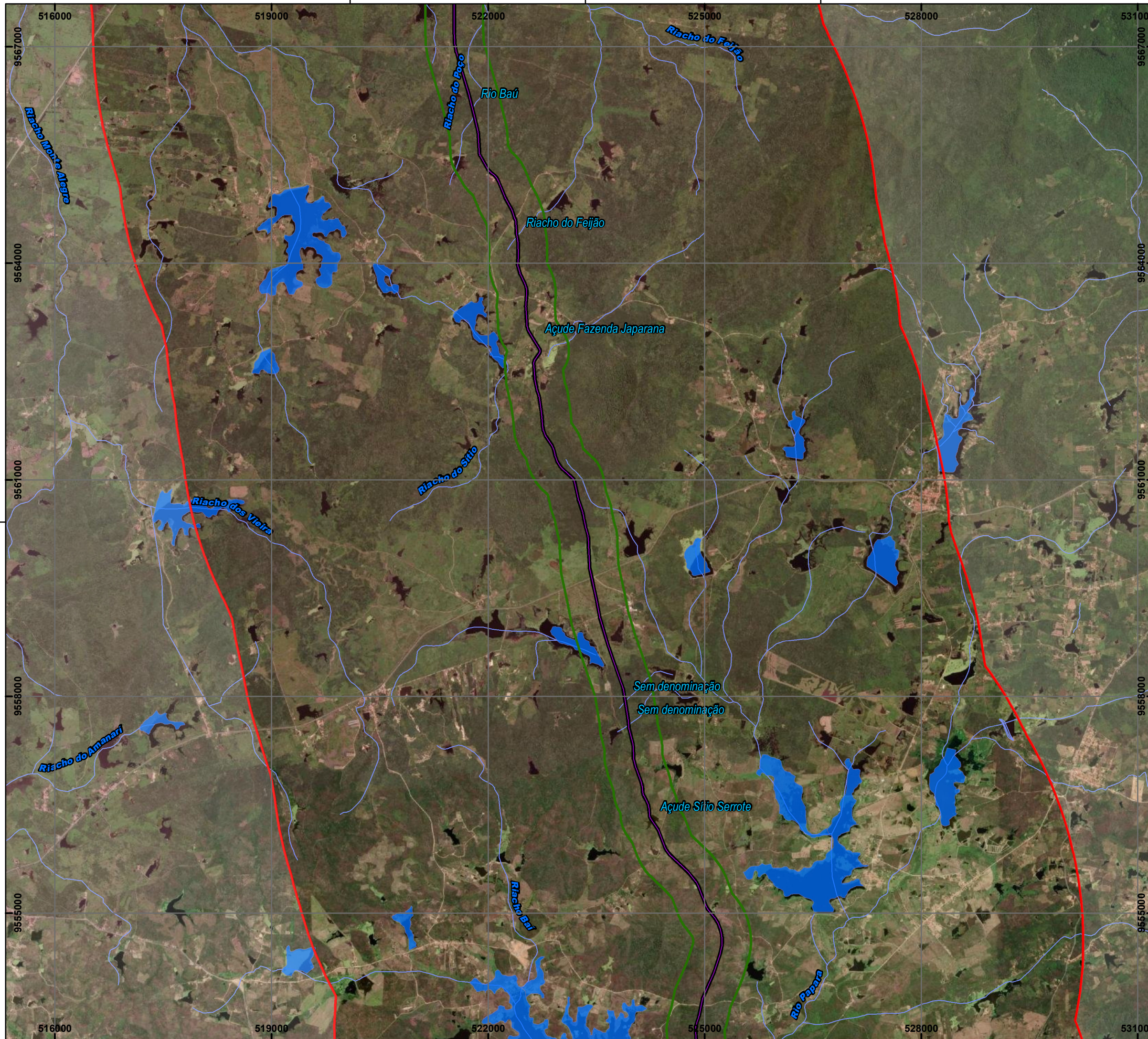
TAG

GASODUTO GUAMARÉ - FORTALEZA - TRECHO CEARÁ GASFOR II

ATUALIZAÇÃO DO ESTUDO AMBIENTAL - GASFOR II

HIDROGRAFIA
 MEIO FÍSICO

Proj.	LFA	Exec.	CDO	Verific.	DAP	Aprov.	ACF
Escala	1:50.000	Data	03/05/2021			Folha	3/6



MAPA DE LOCALIZAÇÃO

CONVENÇÕES CARTOGRÁFICAS

- Sede Municipal (IBGE)

LEGENDA

- Diretriz do Gasoduto GASFOR II

ÁREAS DE INFLUÊNCIA

- ▭ Área de Influência Indireta para os meios Físico e Biótico - AII (Faixa de 10.000 m)
- ▭ Área de Influência Direta para os meios Físico, Biótico e Socioeconômico - AID (Faixa de 800 m)
- ▭ Área Diretamente Afetada para os meios Físico, Biótico e Socioeconômico - ADA (Faixa de 20 m)

HIDROGRAFIA

- Corpos d'Água
- Hidrografia
- Rio Pacoti - Classe 4

MAPA DE ARTICULAÇÃO

Datum: SIRGAS 2000 UTM Zona 24S
 Projeção: Transverse Mercator
 Meridiano Central: -39

TRACTEBEL Empresa Responsável: TRACTEBEL
 Resp. Técnico: Alexandre Canhoto Nº CREA: 100.015/4-D

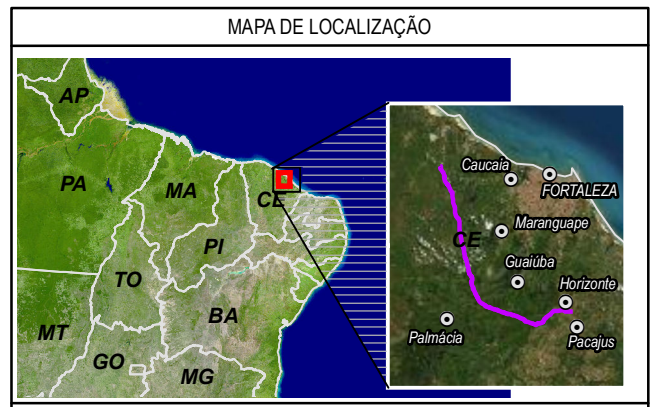
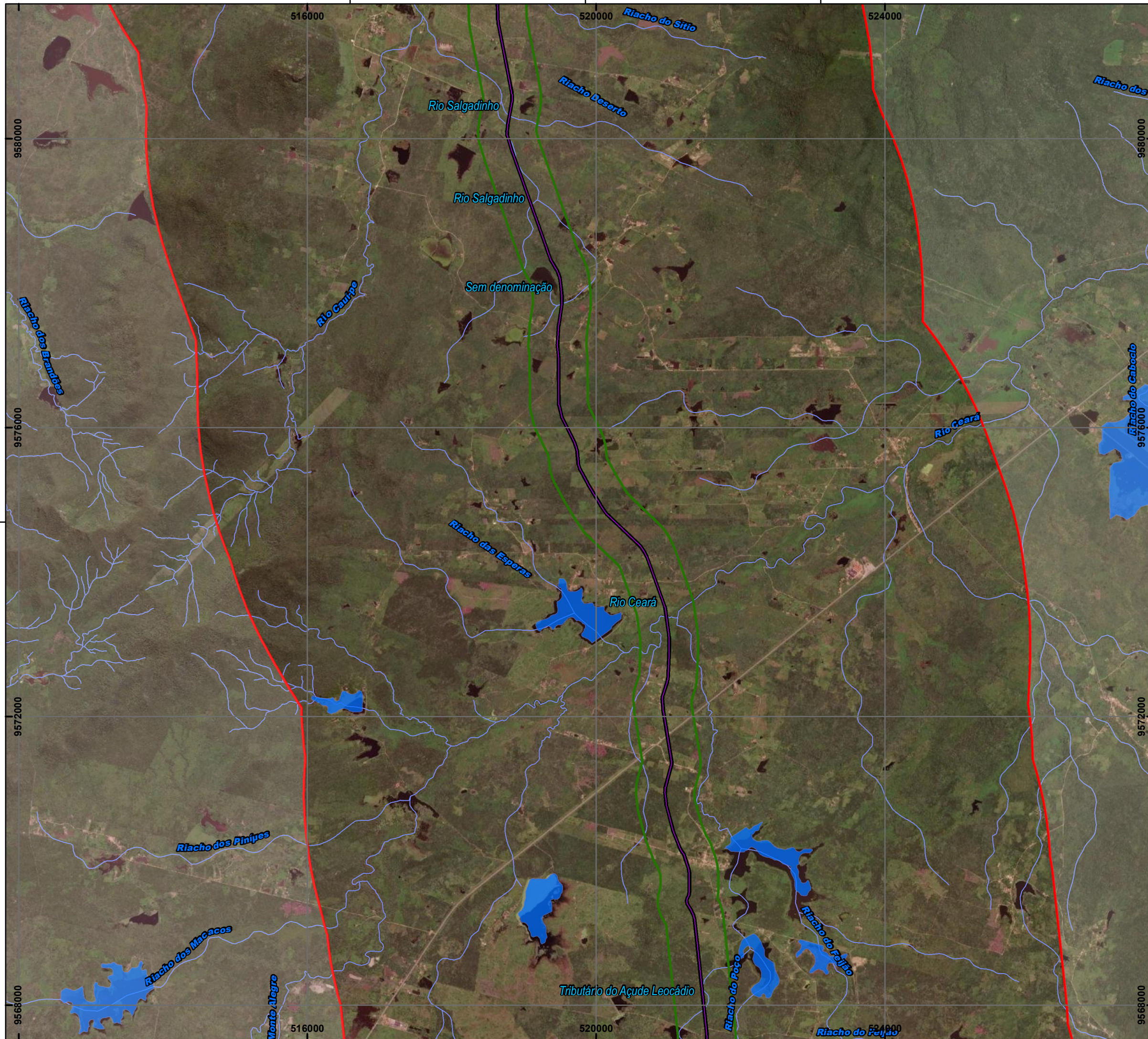
TAG

GASODUTO GUAMARÉ - FORTALEZA - TRECHO CEARÁ GASFOR II

ATUALIZAÇÃO DO ESTUDO AMBIENTAL - GASFOR II

HIDROGRAFIA MEIO FÍSICO

Proj.	LFA	Exec.	CDO	Verific.	DAP	Aprov.	ACF
Escala	1:50.000	Data	03/05/2021			Folha	1/6



CONVENÇÕES CARTOGRÁFICAS

● Sede Municipal (IBGE)

LEGENDA

— Diretriz do Gasoduto GASFOR II

ÁREAS DE INFLUÊNCIA

■ Área de Influência Indireta para os meios Físico e Biótico - AII (Faixa de 10.000 m)

■ Área de Influência Direta para os meios Físico, Biótico e Socioeconômico - AID (Faixa de 800 m)

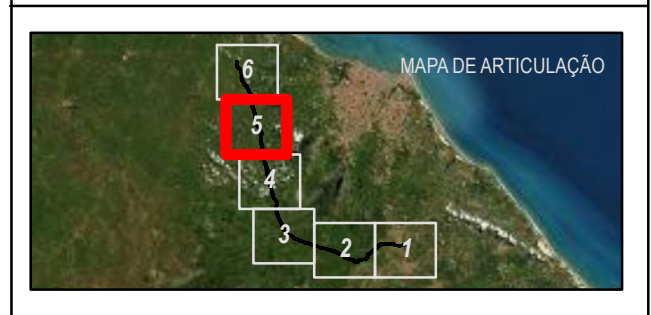
■ Área Diretamente Afetada para os meios Físico, Biótico e Socioeconômico - ADA (Faixa de 20 m)

HIDROGRAFIA

■ Corpos d'Água

— Hidrografia

— Rio Pacoti - Classe 4



Datum: SIRGAS 2000 UTM Zona 24S
 Projeção: Transverse Mercator
 Meridiano Central: -39

0 0,5 1 2 km

TRACTEBEL ENGE
 Empresa Responsável: TRACTEBEL
 Resp. Técnico: Alexandre Canhoto Nº CREA: 100.015/4-D

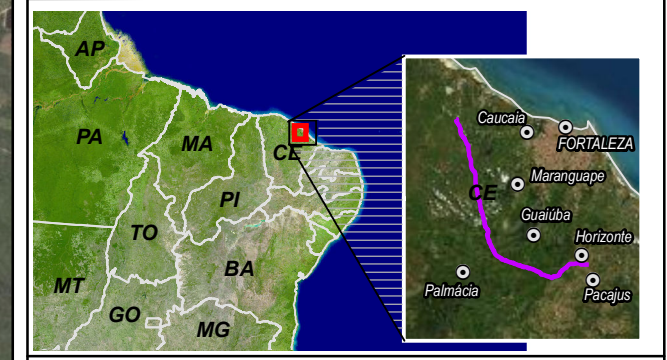
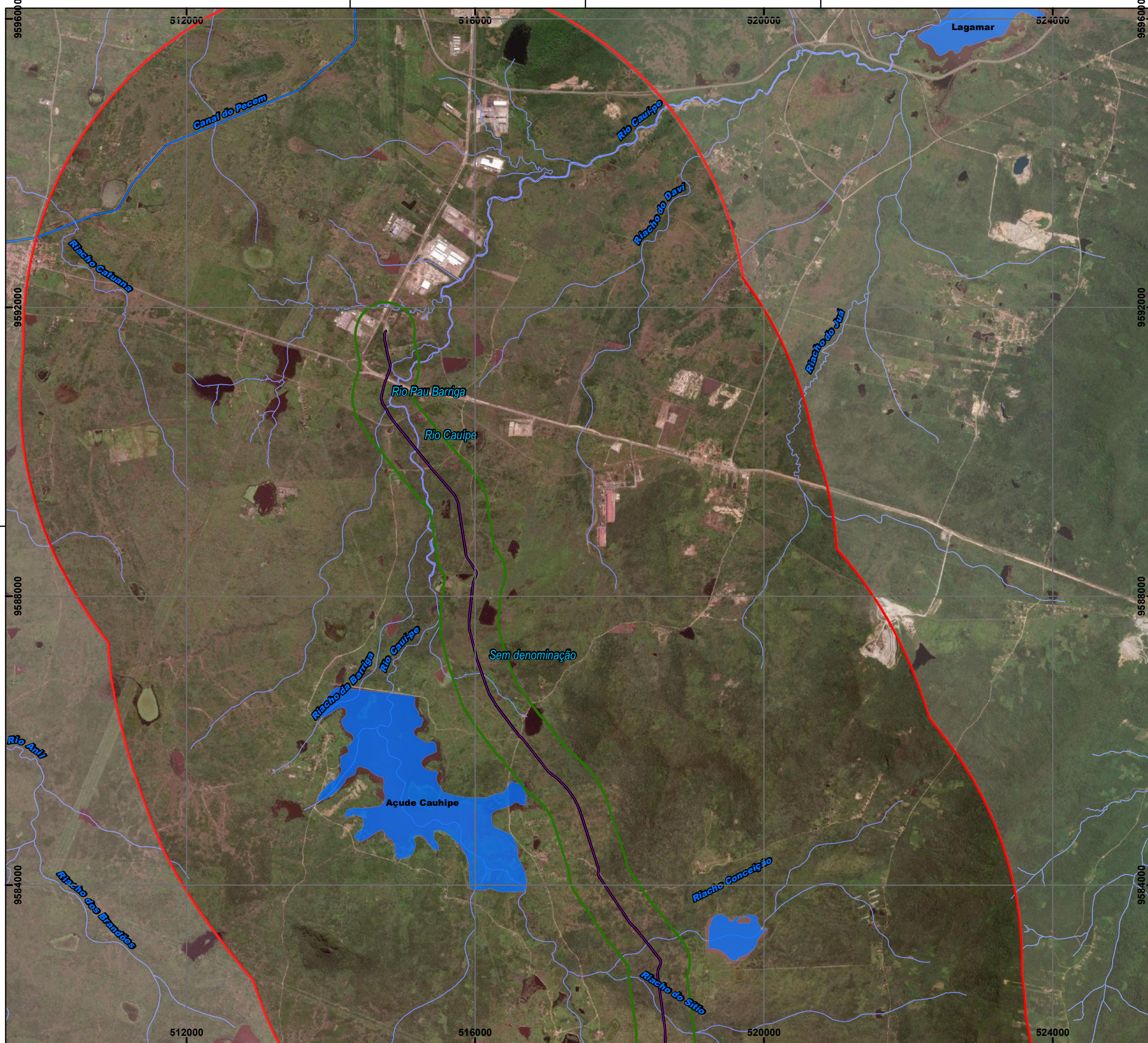
TAG

GASODUTO GUAMARÉ - FORTALEZA - TRECHO CEARÁ
 GASFOR II

ATUALIZAÇÃO DO ESTUDO AMBIENTAL - GASFOR II

HIDROGRAFIA
 MEIO FÍSICO

Proj. LFA	Exec. CDO	Verific. DAP	Aprov. ACF
Escala 1:50.000	Data 03/05/2021		Folha 5/6



CONVENÇÕES CARTOGRÁFICAS

● Sede Municipal (IBGE)

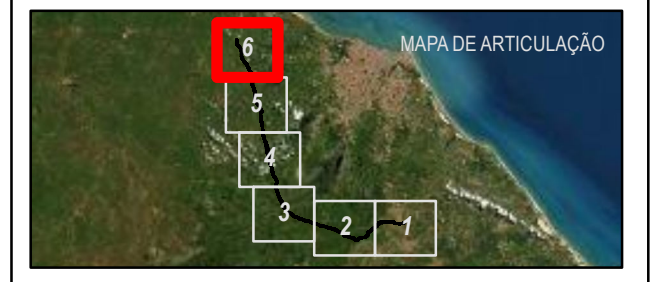
LEGENDA

— Diretriz do Gasoduto GASFOR II

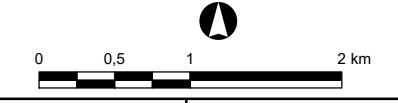
- ÁREAS DE INFLUÊNCIA**
- Área de Influência Indireta para os meios Físico e Biótico - AII (Faixa de 10.000 m)
 - Área de Influência Direta para os meios Físico, Biótico e Socioeconômico - AID (Faixa de 800 m)
 - Área Diretamente Afetada para os meios Físico, Biótico e Socioeconômico - ADA (Faixa de 20 m)

HIDROGRAFIA

- Corpos d'Água
- Hidrografia
- Rio Pacoti - Classe 4



Datum: SIRGAS 2000 UTM Zona 24S
 Projeção: Transverse Mercator
 Meridiano Central: -39



TRACTEBEL
 ENGIE

Empresa Responsável: **TRACTEBEL**
 Resp. Técnico: **Alexandre Canhoto** Nº CREA: 100.015/4-D

TAG

GASODUTO GUAMARÉ - FORTALEZA - TRECHO CEARÁ GASFOR II

ATUALIZAÇÃO DO ESTUDO AMBIENTAL - GASFOR II

HIDROGRAFIA MEIO FÍSICO

Proj.	Exec.	Verific.	Aprov.
LFA	CDO	DAP	ACF
Escala 1:50.000	Data 03/05/2021		Folha 6/6