

MAPA DE LOCALIZAÇÃO



CONVENÇÕES CARTOGRÁFICAS

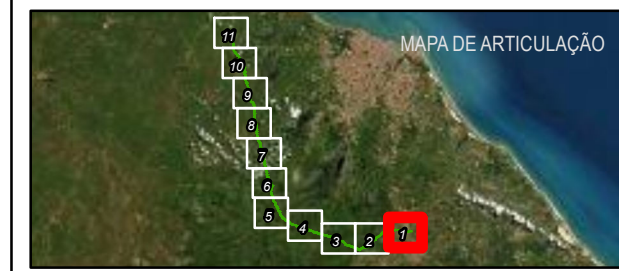
- ⊙ Sede Municipal (IBGE)
- Hidrografia

LEGENDA

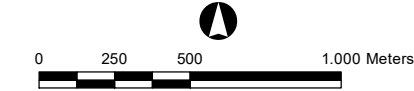
- Diretriz do Gasoduto GASFOR II
- ▭ Área de Influência Indireta para os meios Físico e Biótico - AII (Faixa de 10.000 m)
- ▭ Área de Influência Direta para os meios Físico, Biótico e Socioeconômico - AID (Faixa de 800 m)
- ▭ Área Diretamente Afetada para os meios Físico, Biótico e Socioeconômico - ADA (Faixa de 20 m)

VULNERABILIDADE GEOTÉCNICA

- Classificação**
- ▭ Muito baixa
 - ▭ Baixa
 - ▭ Média
 - ▭ Alta
 - ▭ Muito Alta



Datum: SIRGAS 2000 UTM Zona 24S
 Projeção: Transverse Mercator
 Meridiano Central: -39



Empresa Responsável: TRACTEBEL
 Resp. Técnico: Alexandre Canhoto Nº CREA: 100.015/4-D



GASODUTO GUAMARÉ - FORTALEZA - TRECHO CEARÁ
 GASFOR II

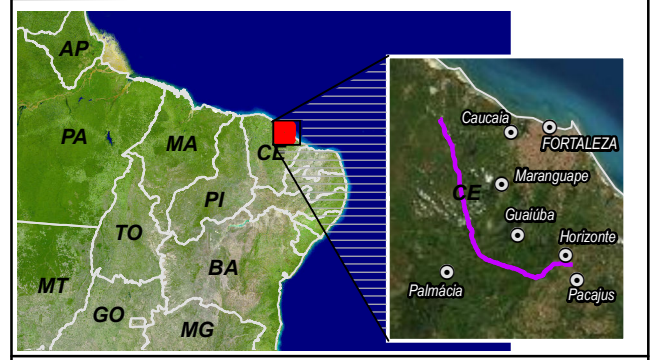
ATUALIZAÇÃO DO ESTUDO AMBIENTAL - GASFOR II

VULNERABILIDADE GEOTÉCNICA DA AID E ADA
 MEIO FÍSICO

Proj. LFA	Exec. CDO	Verific. DAP	Aprov. ACF
Escala 1:25.000	Data 20/04/2021		Folha 1/11



MAPA DE LOCALIZAÇÃO



CONVENÇÕES CARTOGRÁFICAS

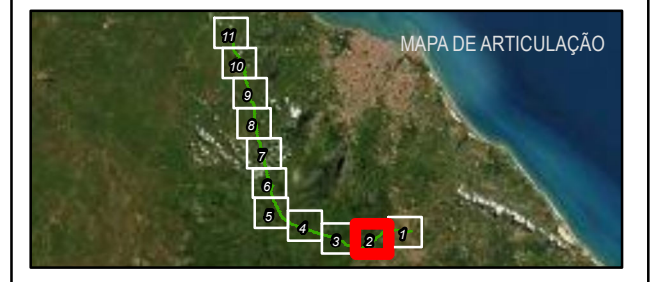
- Sede Municipal (IBGE)
- Hidrografia

LEGENDA

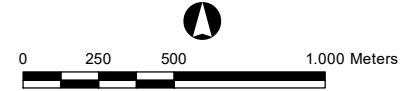
- Diretriz do Gasoduto GASFOR II
- ÁREAS DE INFLUÊNCIA**
- Área de Influência Indireta para os meios Físico e Biótico - AII (Faixa de 10.000 m)
 - Área de Influência Direta para os meios Físico, Biótico e Socioeconômico - AID (Faixa de 800 m)
 - Área Diretamente Afetada para os meios Físico, Biótico e Socioeconômico - ADA (Faixa de 20 m)

VULNERABILIDADE GEOTÉCNICA

- Classificação**
- Muito baixa
 - Baixa
 - Média
 - Alta
 - Muito Alta



Datum: SIRGAS 2000 UTM Zona 24S
 Projeção: Transverse Mercator
 Meridiano Central: -39



Empresa Responsável: **TRACTEBEL**
 Resp. Técnico: **Alexandre Canhoto** Nº CREA: **100.015/4-D**

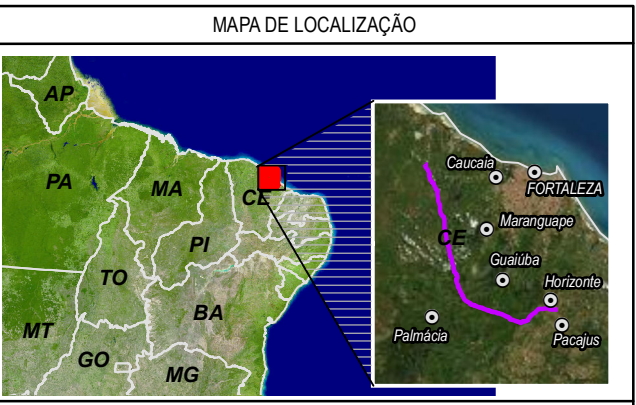
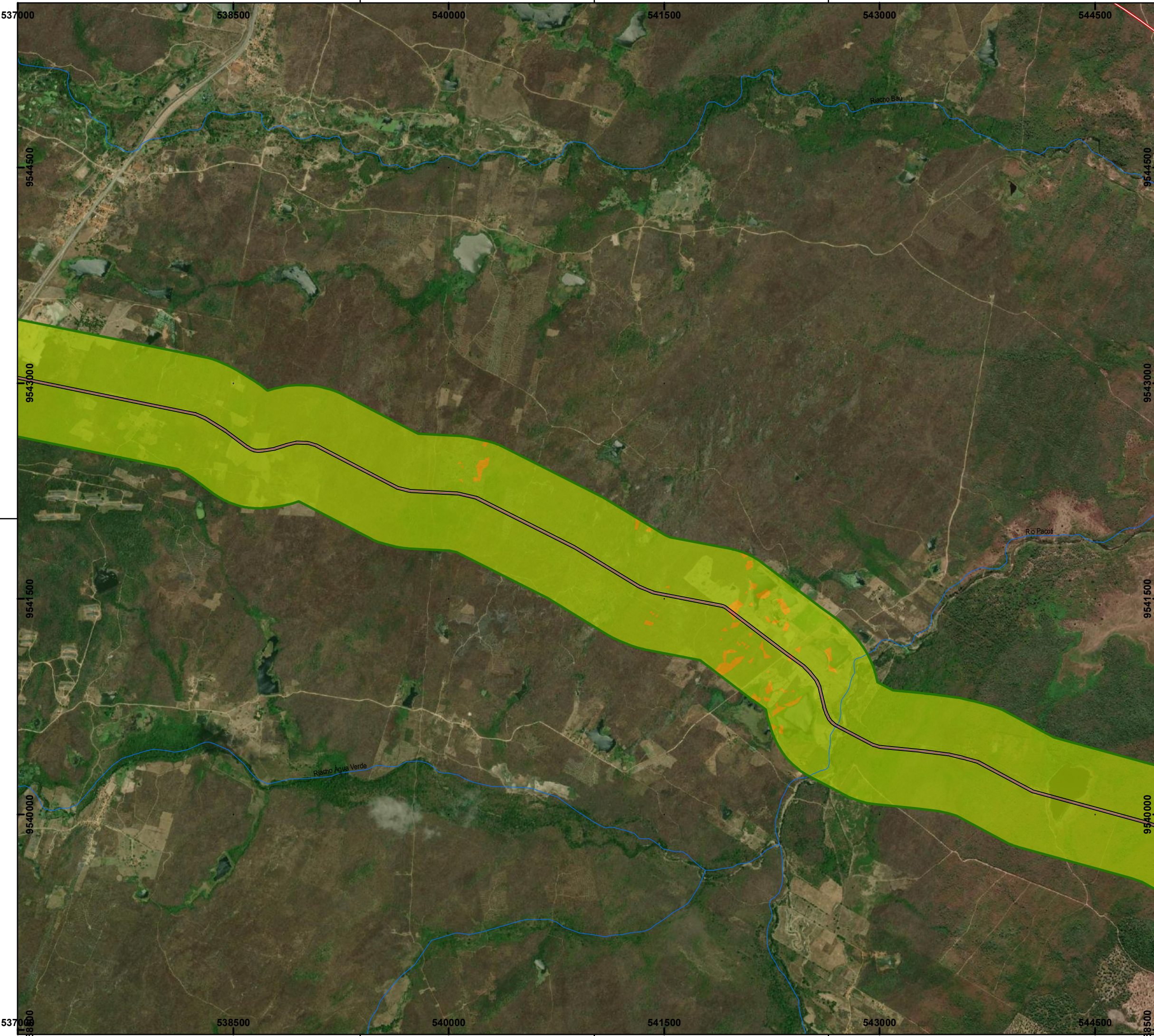


GASODUTO GUAMARÉ - FORTALEZA - TRECHO CEARÁ GASFOR II

ATUALIZAÇÃO DO ESTUDO AMBIENTAL - GASFOR II

VULNERABILIDADE GEOTÉCNICA DA AID E ADA MEIO FÍSICO

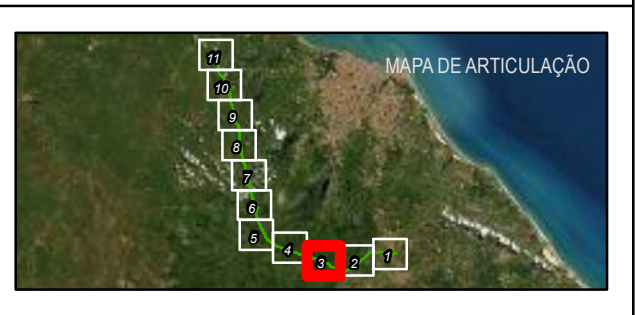
Proj. LFA	Exec. CDO	Verific. DAP	Aprov. ACF
Escala 1:25.000	Data 20/04/2021	Folha 1/11	



- CONVENÇÕES CARTOGRÁFICAS
- ⊙ Sede Municipal (IBGE)
 - Hidrografia

- LEGENDA
- Diretriz do Gasoduto GASFOR II
- ÁREAS DE INFLUÊNCIA
- Área de Influência Indireta para os meios Físico e Biótico - AII (Faixa de 10.000 m)
 - Área de Influência Direta para os meios Físico, Biótico e Socioeconômico - AID (Faixa de 800 m)
 - Área Diretamente Afetada para os meios Físico, Biótico e Socioeconômico - ADA (Faixa de 20 m)

- VULNERABILIDADE GEOTÉCNICA
- Classificação
- Muito baixa
 - Baixa
 - Média
 - Alta
 - Muito Alta



Datum: SIRGAS 2000 UTM Zona 24S
 Projeção: Transverse Mercator
 Meridiano Central: -39

TRACTEBEL Empresa Responsável: **TRACTEBEL**
 Resp. Técnico: **Alexandre Canhoto** Nº CREA: **100.015/4-D**

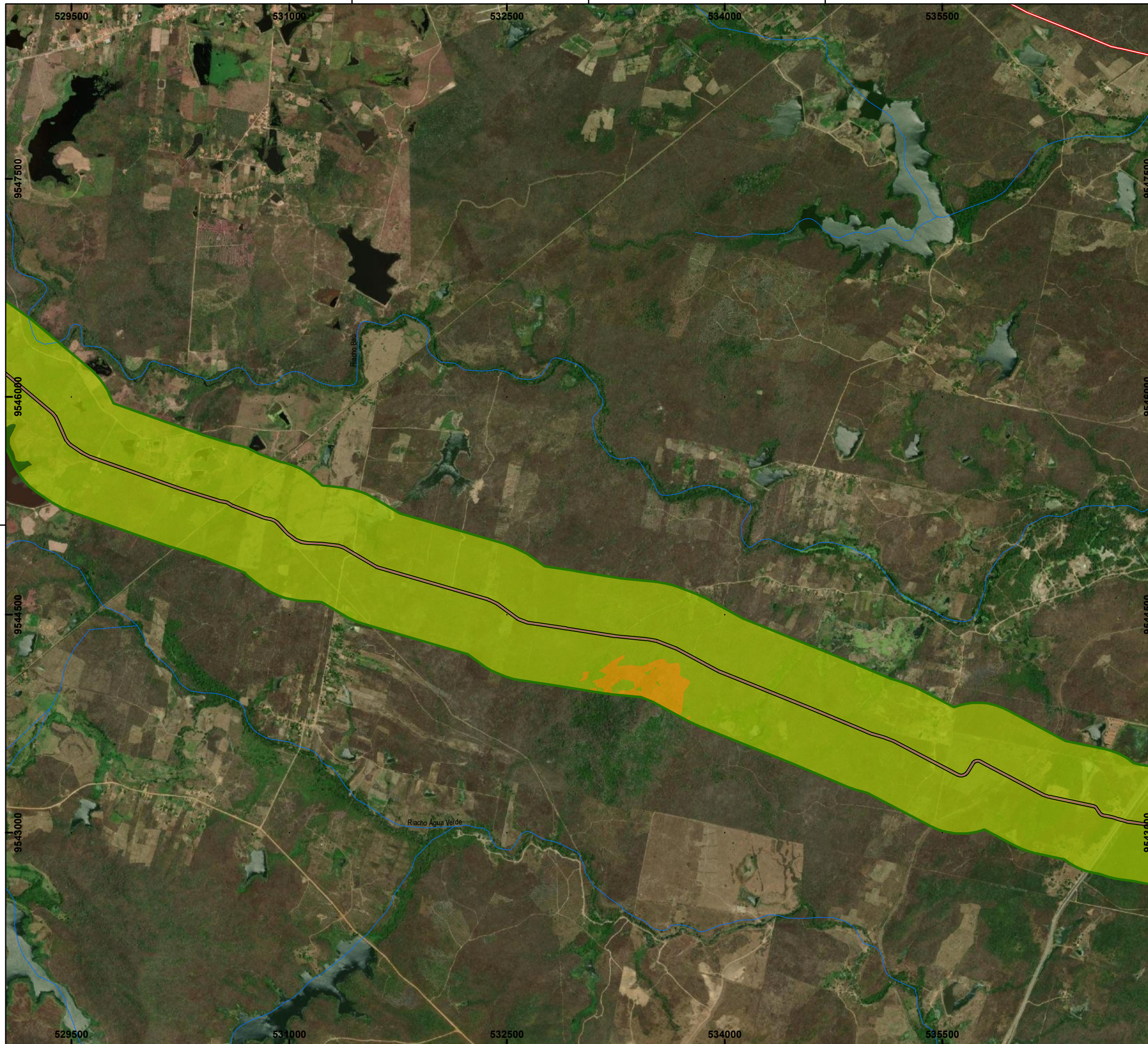
TAG

GASODUTO GUAMARÉ - FORTALEZA - TRECHO CEARÁ GASFOR II

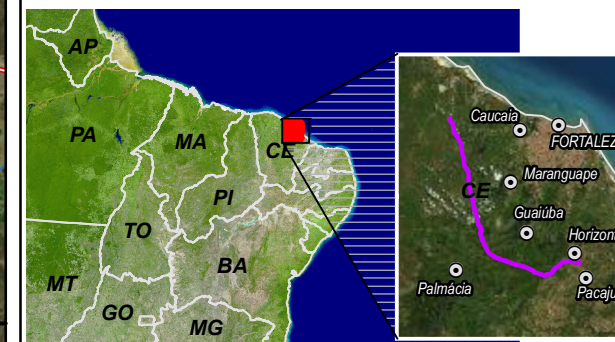
ATUALIZAÇÃO DO ESTUDO AMBIENTAL - GASFOR II

VULNERABILIDADE GEOTÉCNICA DA AID E ADA MEIO FÍSICO

Proj.	LFA	Exec.	CDO	Verific.	DAP	Aprov.	ACF
Escala	1:25.000	Data	20/04/2021			Folha	1/11



MAPA DE LOCALIZAÇÃO



CONVENÇÕES CARTOGRÁFICAS

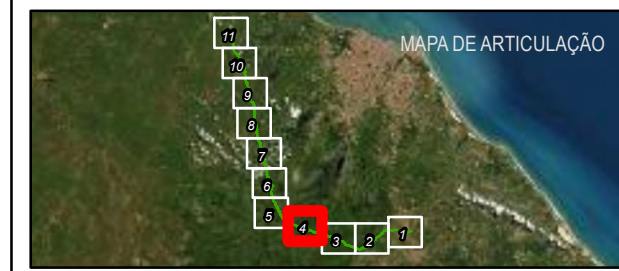
- Sede Municipal (IBGE)
- Hidrografia

LEGENDA

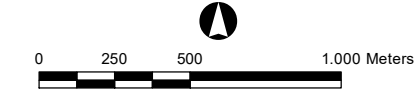
- Diretriz do Gasoduto GASFOR II
- ÁREAS DE INFLUÊNCIA**
- Área de Influência Indireta para os meios Físico e Biótico - AII (Faixa de 10.000 m)
 - Área de Influência Direta para os meios Físico, Biótico e Socioeconômico - AID (Faixa de 800 m)
 - Área Diretamente Afetada para os meios Físico, Biótico e Socioeconômico - ADA (Faixa de 20 m)

VULNERABILIDADE GEOTÉCNICA

- Classificação**
- Muito baixa
 - Baixa
 - Média
 - Alta
 - Muito Alta



Datum: SIRGAS 2000 UTM Zona 24S
 Projeção: Transverse Mercator
 Meridiano Central: -39



Empresa Responsável: **TRACTEBEL**
 Resp. Técnico: **Alexandre Canhoto** Nº CREA: **100.015/4-D**

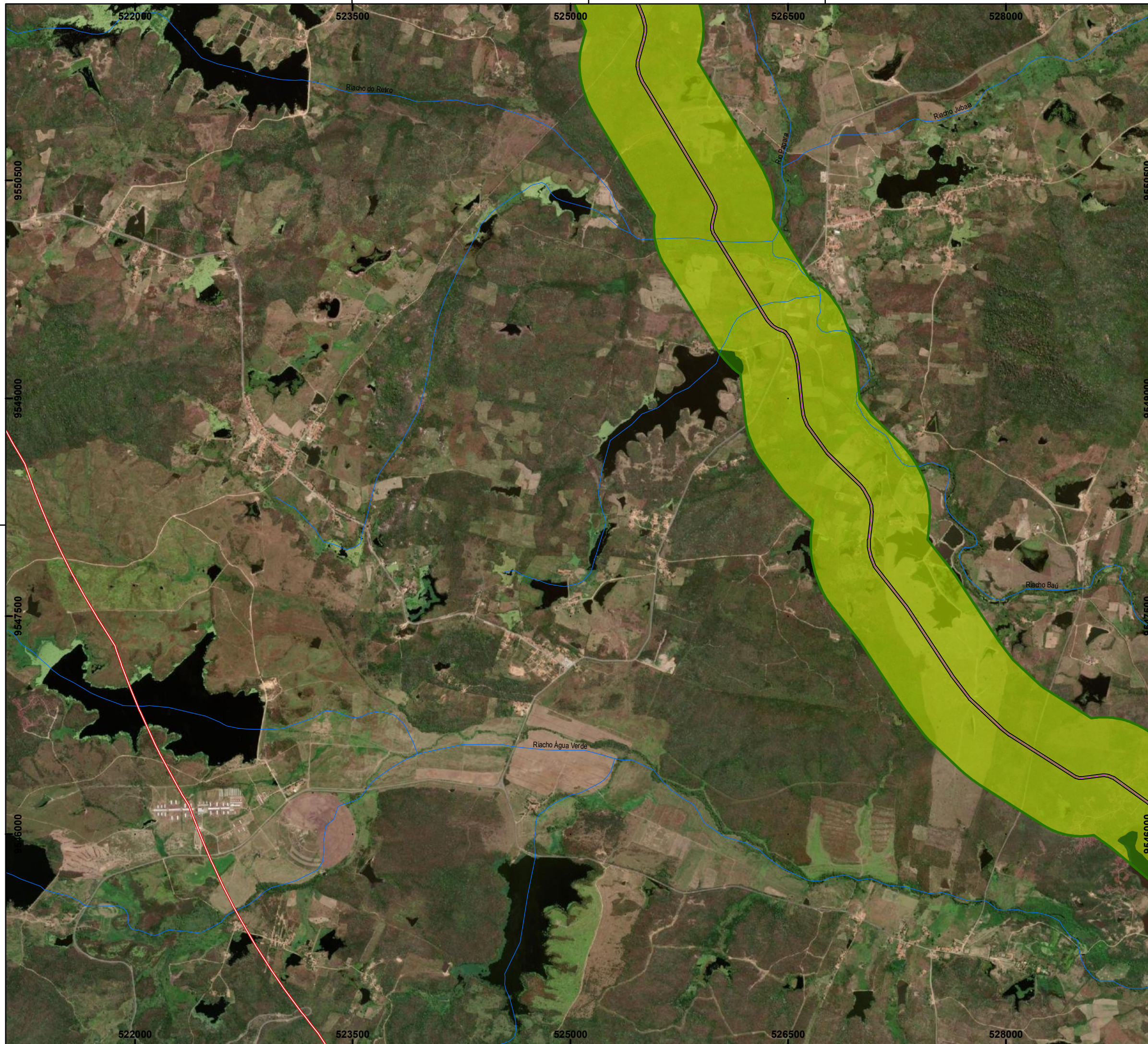


GASODUTO GUAMARÉ - FORTALEZA - TRECHO CEARÁ GASFOR II

ATUALIZAÇÃO DO ESTUDO AMBIENTAL - GASFOR II

VULNERABILIDADE GEOTÉCNICA DA AID E ADA MEIO FÍSICO

Proj.	LFA	Exec.	CDO	Verific.	DAP	Aprov.	ACF
Escala	1:25.000	Data	20/04/2021			Folha	1/11



MAPA DE LOCALIZAÇÃO



CONVENÇÕES CARTOGRÁFICAS

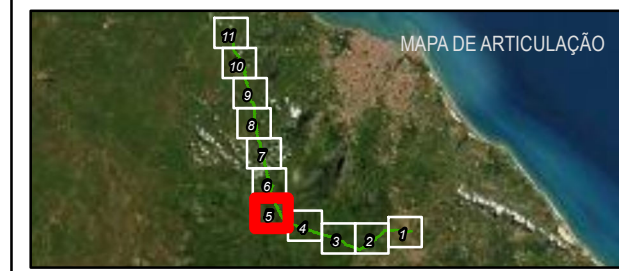
- ⊙ Sede Municipal (IBGE)
- Hidrografia

LEGENDA

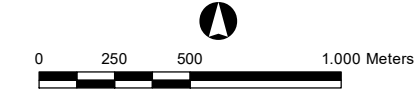
- Diretriz do Gasoduto GASFOR II
- ÁREAS DE INFLUÊNCIA
- ⬜ Área de Influência Indireta para os meios Físico e Biótico - AII (Faixa de 10.000 m)
- ⬜ Área de Influência Direta para os meios Físico, Biótico e Socioeconômico - AID (Faixa de 800 m)
- ⬜ Área Diretamente Afetada para os meios Físico, Biótico e Socioeconômico - ADA (Faixa de 20 m)

VULNERABILIDADE GEOTÉCNICA

- Classificação
- ⬜ Muito baixa
 - ⬜ Baixa
 - ⬜ Média
 - ⬜ Alta
 - ⬜ Muito Alta



Datum: SIRGAS 2000 UTM Zona 24S
 Projeção: Transverse Mercator
 Meridiano Central: -39



Empresa Responsável: TRACTEBEL
 Resp. Técnico: Alexandre Canhoto Nº CREA: 100.015/4-D

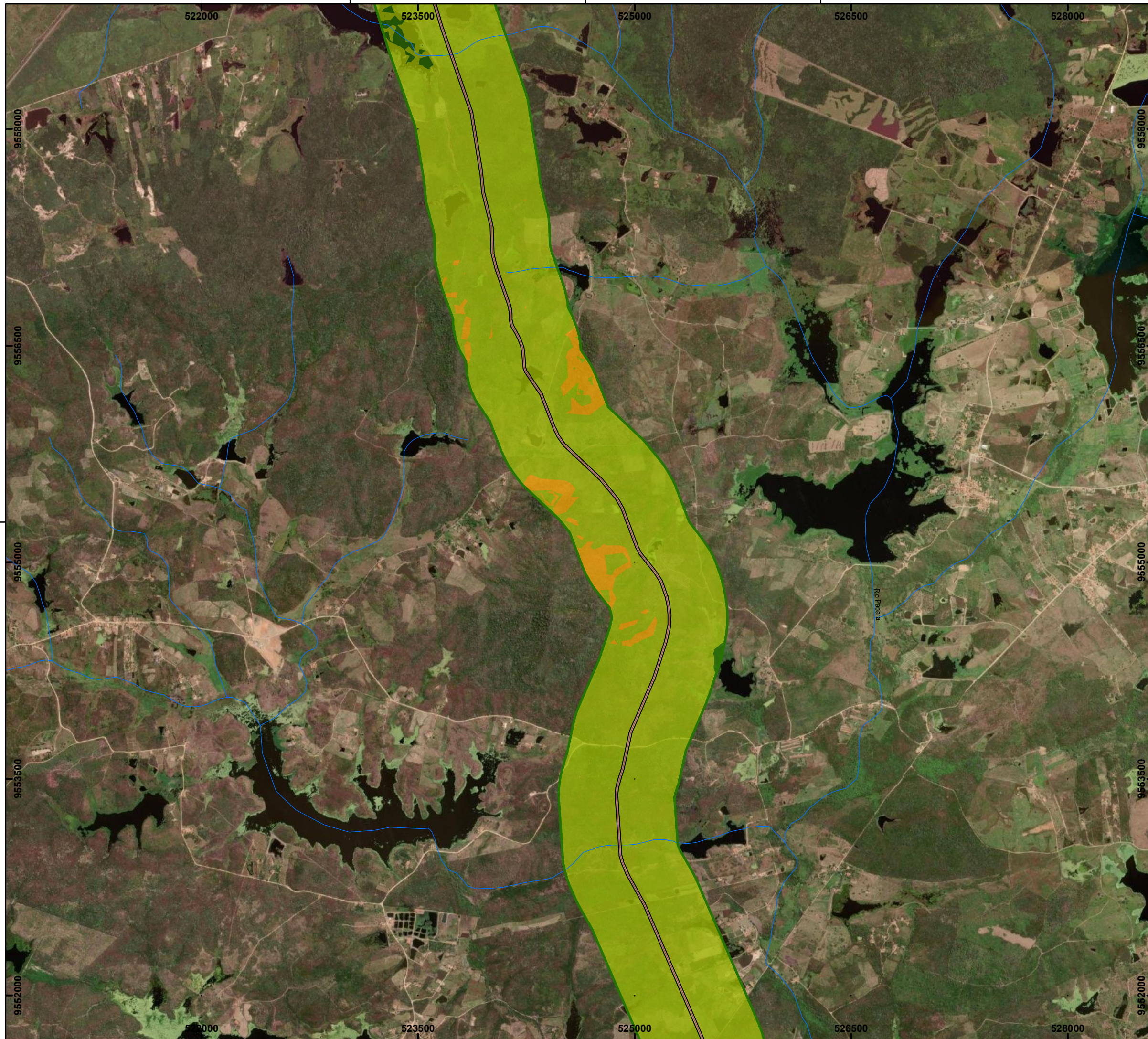


GASODUTO GUAMARÉ - FORTALEZA - TRECHO CEARÁ
 GASFOR II

ATUALIZAÇÃO DO ESTUDO AMBIENTAL - GASFOR II

VULNERABILIDADE GEOTÉCNICA DA AID E ADA
 MEIO FÍSICO

Proj.	LFA	Exec.	CDO	Verific.	DAP	Aprov.	ACF
Escala	1:25.000	Data	20/04/2021			Folha	1/11



MAPA DE LOCALIZAÇÃO



CONVENÇÕES CARTOGRÁFICAS

- ⊙ Sede Municipal (IBGE)
- Hidrografia

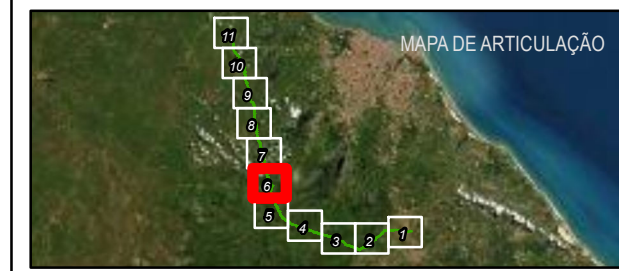
LEGENDA

- Diretriz do Gasoduto GASFOR II
- ÁREAS DE INFLUÊNCIA**
- Área de Influência Indireta para os meios Físico e Biótico - AII (Faixa de 10.000 m)
 - Área de Influência Direta para os meios Físico, Biótico e Socioeconômico - AID (Faixa de 800 m)
 - Área Diretamente Afetada para os meios Físico, Biótico e Socioeconômico - ADA (Faixa de 20 m)

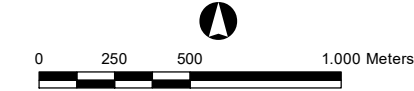
VULNERABILIDADE GEOTÉCNICA

- Classificação**
- Muito baixa
 - Baixa
 - Média
 - Alta
 - Muito Alta

MAPA DE ARTICULAÇÃO



Datum: SIRGAS 2000 UTM Zona 24S
 Projeção: Transverse Mercator
 Meridiano Central: -39



TRACTEBEL
 ENGIE

Empresa Responsável: **TRACTEBEL**
 Resp. Técnico: **Alexandre Canhoto** Nº CREA: 100.015/4-D

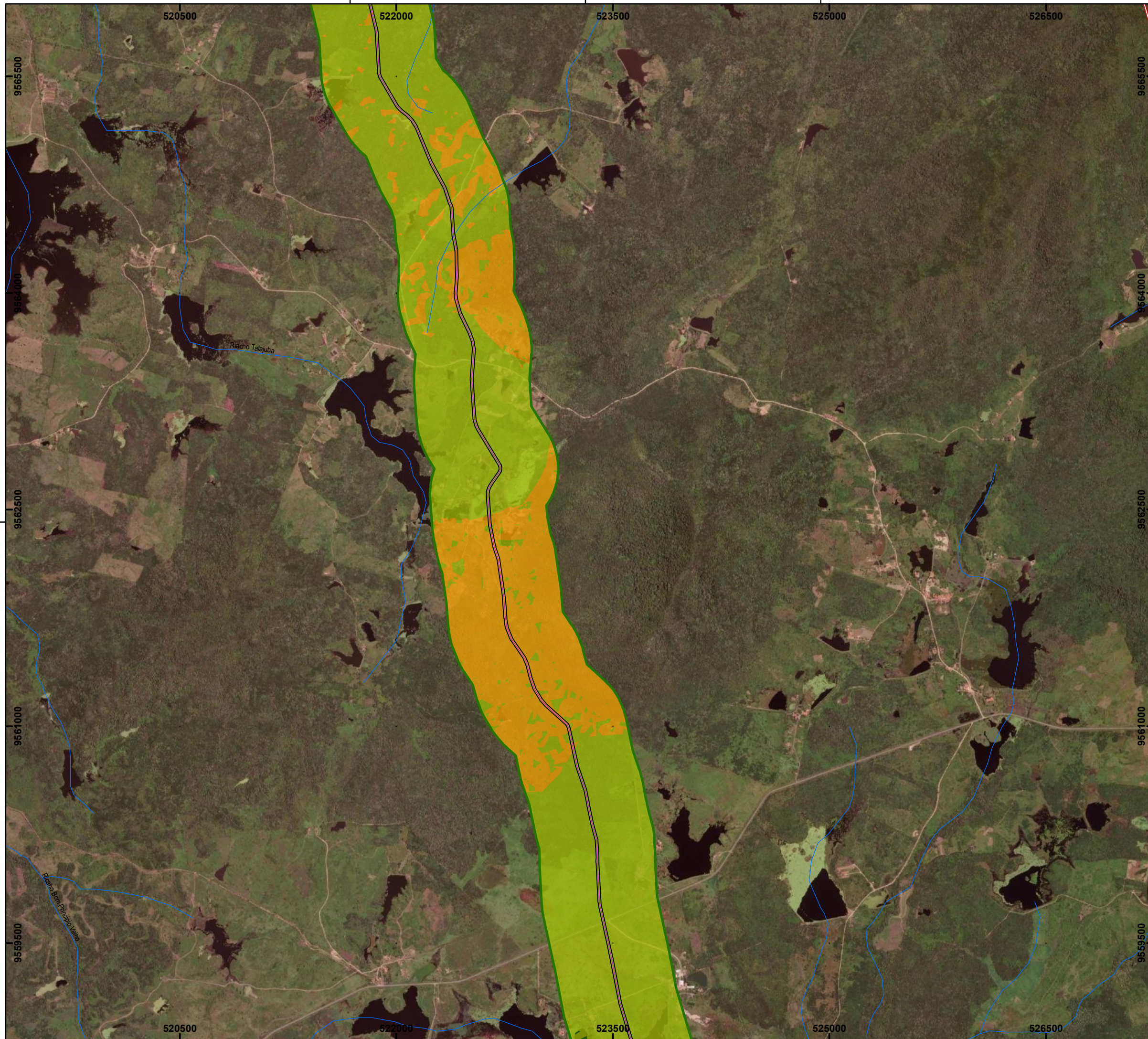
TAG

GASODUTO GUAMARÉ - FORTALEZA - TRECHO CEARÁ GASFOR II

ATUALIZAÇÃO DO ESTUDO AMBIENTAL - GASFOR II

VULNERABILIDADE GEOTÉCNICA DA AID E ADA MEIO FÍSICO

Proj.	Exec.	Verific.	Aprov.
LFA	CDO	DAP	ACF
Escala 1:25.000	Data 20/04/2021		Folha 1/11



MAPA DE LOCALIZAÇÃO



CONVENÇÕES CARTOGRÁFICAS

- ⊙ Sede Municipal (IBGE)
- Hidrografia

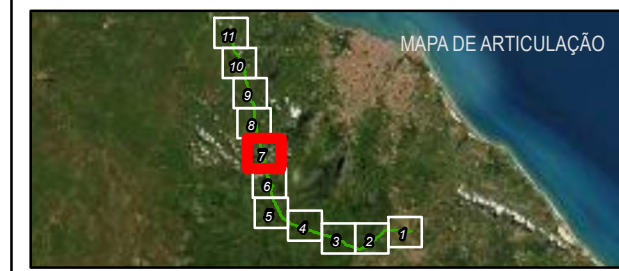
LEGENDA

- Diretriz do Gasoduto GASFOR II
- ÁREAS DE INFLUÊNCIA**
- Área de Influência Indireta para os meios Físico e Biótico - AII (Faixa de 10.000 m)
 - Área de Influência Direta para os meios Físico, Biótico e Socioeconômico - AID (Faixa de 800 m)
 - Área Diretamente Afetada para os meios Físico, Biótico e Socioeconômico - ADA (Faixa de 20 m)

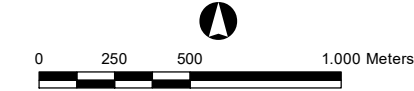
VULNERABILIDADE GEOTÉCNICA

- Classificação**
- Muito baixa
 - Baixa
 - Média
 - Alta
 - Muito Alta

MAPA DE ARTICULAÇÃO



Datum: SIRGAS 2000 UTM Zona 24S
 Projeção: Transverse Mercator
 Meridiano Central: -39



Empresa Responsável: **TRACTEBEL**
 Resp. Técnico: **Alexandre Canhoto** Nº CREA: **100.015/4-D**

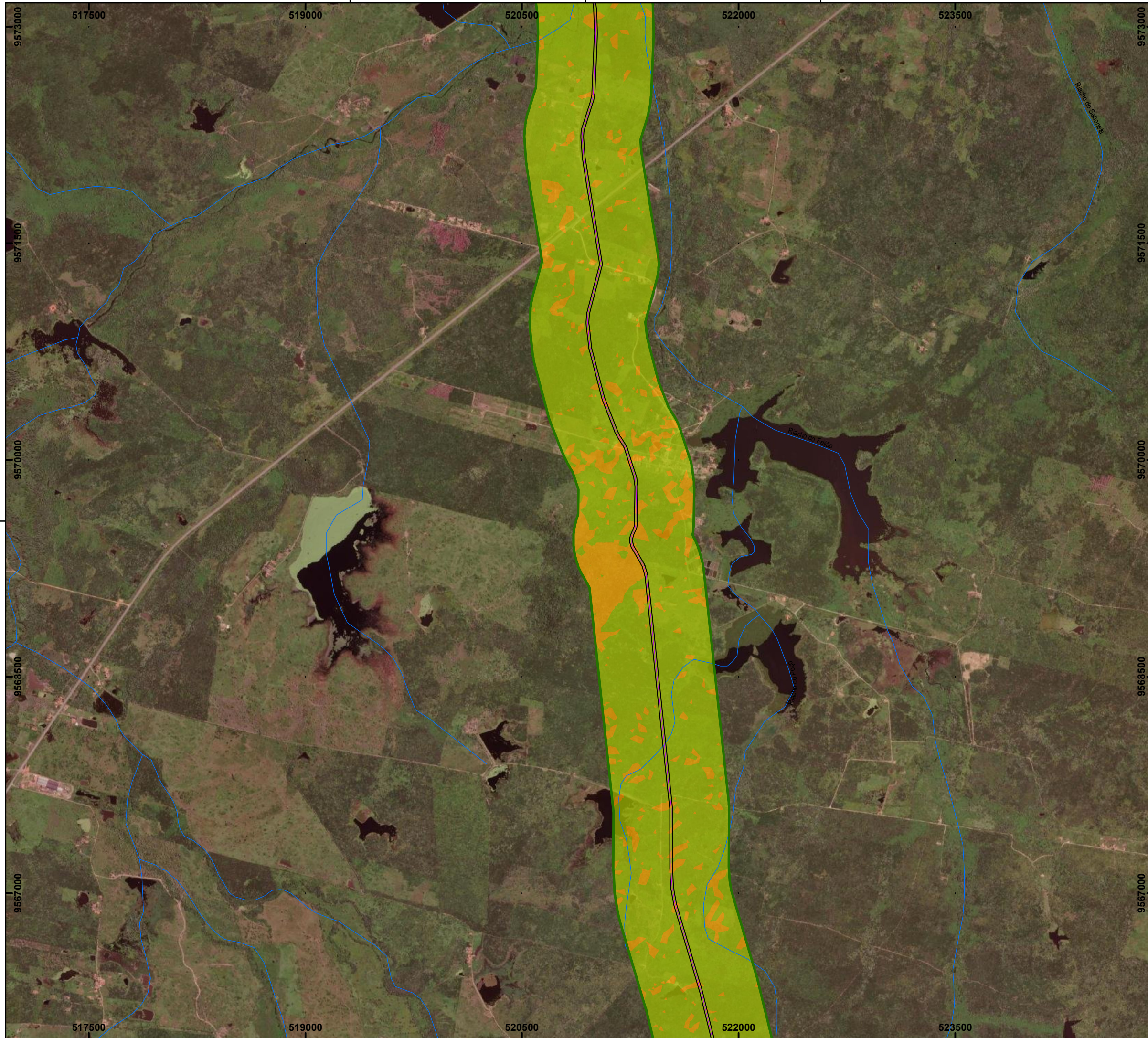


GASODUTO GUAMARÉ - FORTALEZA - TRECHO CEARÁ GASFOR II

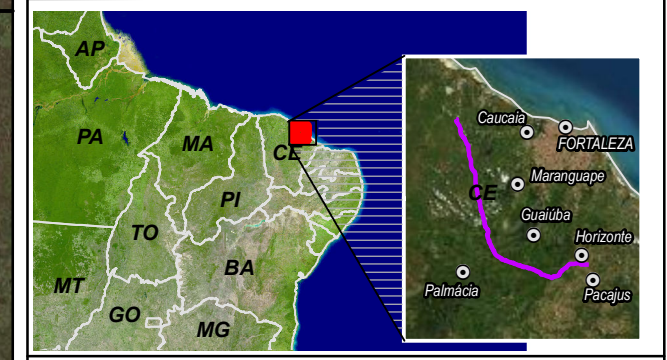
ATUALIZAÇÃO DO ESTUDO AMBIENTAL - GASFOR II

VULNERABILIDADE GEOTÉCNICA DA AID E ADA MEIO FÍSICO

Proj.	Exec.	Verific.	Aprov.
LFA	CDO	DAP	ACF
Escala 1:25.000	Data 20/04/2021		Folha 1/11



MAPA DE LOCALIZAÇÃO



CONVENÇÕES CARTOGRÁFICAS

- ⊙ Sede Municipal (IBGE)
- Hidrografia

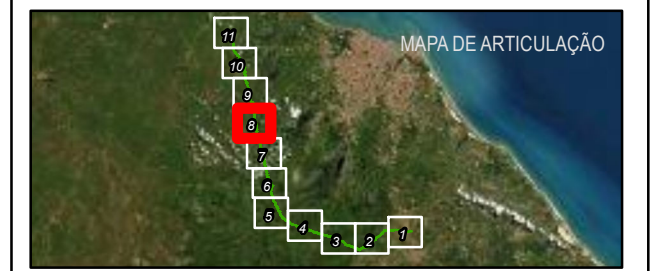
LEGENDA

- Diretriz do Gasoduto GASFOR II
- ÁREAS DE INFLUÊNCIA**
- Área de Influência Indireta para os meios Físico e Biótico - AII (Faixa de 10.000 m)
- Área de Influência Direta para os meios Físico, Biótico e Socioeconômico - AID (Faixa de 800 m)
- Área Diretamente Afetada para os meios Físico, Biótico e Socioeconômico - ADA (Faixa de 20 m)

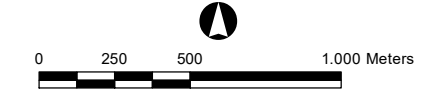
VULNERABILIDADE GEOTÉCNICA

- Classificação**
- Muito baixa
 - Baixa
 - Média
 - Alta
 - Muito Alta

MAPA DE ARTICULAÇÃO



Datum: SIRGAS 2000 UTM Zona 24S
 Projeção: Transverse Mercator
 Meridiano Central: -39



Empresa Responsável: TRACTEBEL
 Resp. Técnico: Alexandre Canhoto Nº CREA: 100.015/4-D

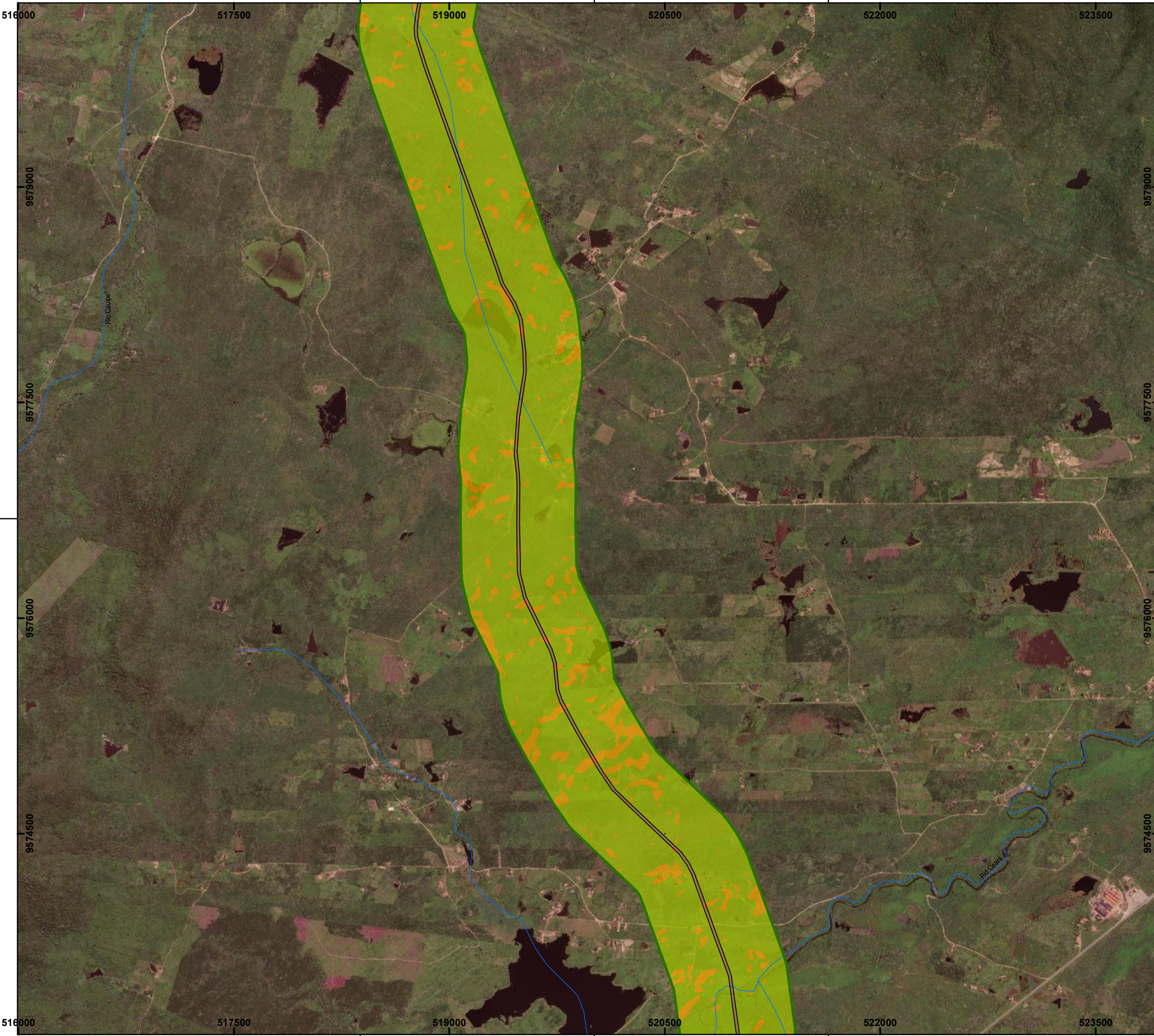


GASODUTO GUAMARÉ - FORTALEZA - TRECHO CEARÁ
 GASFOR II

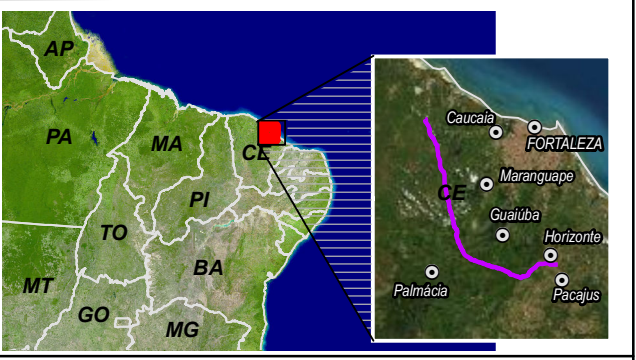
ATUALIZAÇÃO DO ESTUDO AMBIENTAL - GASFOR II

VULNERABILIDADE GEOTÉCNICA DA AID E ADA
 MEIO FÍSICO

Proj.	LFA	Exec.	CDO	Verific.	DAP	Aprov.	ACF
Escala	1:25.000	Data	20/04/2021			Folha	1/11



MAPA DE LOCALIZAÇÃO



CONVENÇÕES CARTOGRÁFICAS

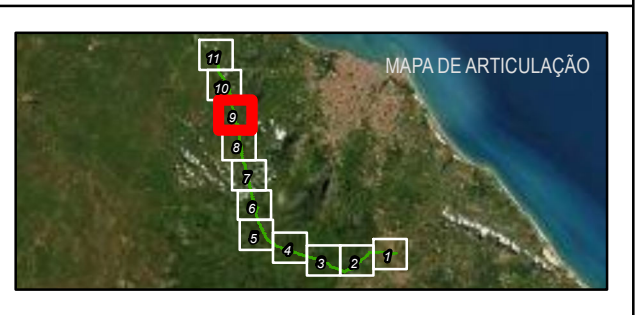
- ⊙ Sede Municipal (IBGE)
- Hidrografia

LEGENDA

- Diretriz do Gasoduto GASFOR II
- ÁREAS DE INFLUÊNCIA**
- Área de Influência Indireta para os meios Físico e Biótico - AII (Faixa de 10.000 m)
 - Área de Influência Direta para os meios Físico, Biótico e Socioeconômico - AID (Faixa de 800 m)
 - Área Diretamente Afetada para os meios Físico, Biótico e Socioeconômico - ADA (Faixa de 20 m)

VULNERABILIDADE GEOTÉCNICA

- Classificação**
- Muito baixa
 - Baixa
 - Média
 - Alta
 - Muito Alta



Datum: SIRGAS 2000 UTM Zona 24S
 Projeção: Transverse Mercator
 Meridiano Central: -39

TRACTEBEL Empresa Responsável: **TRACTEBEL**
 Resp. Técnico: **Alexandre Canhoto** Nº CREA: **100.015/4-D**

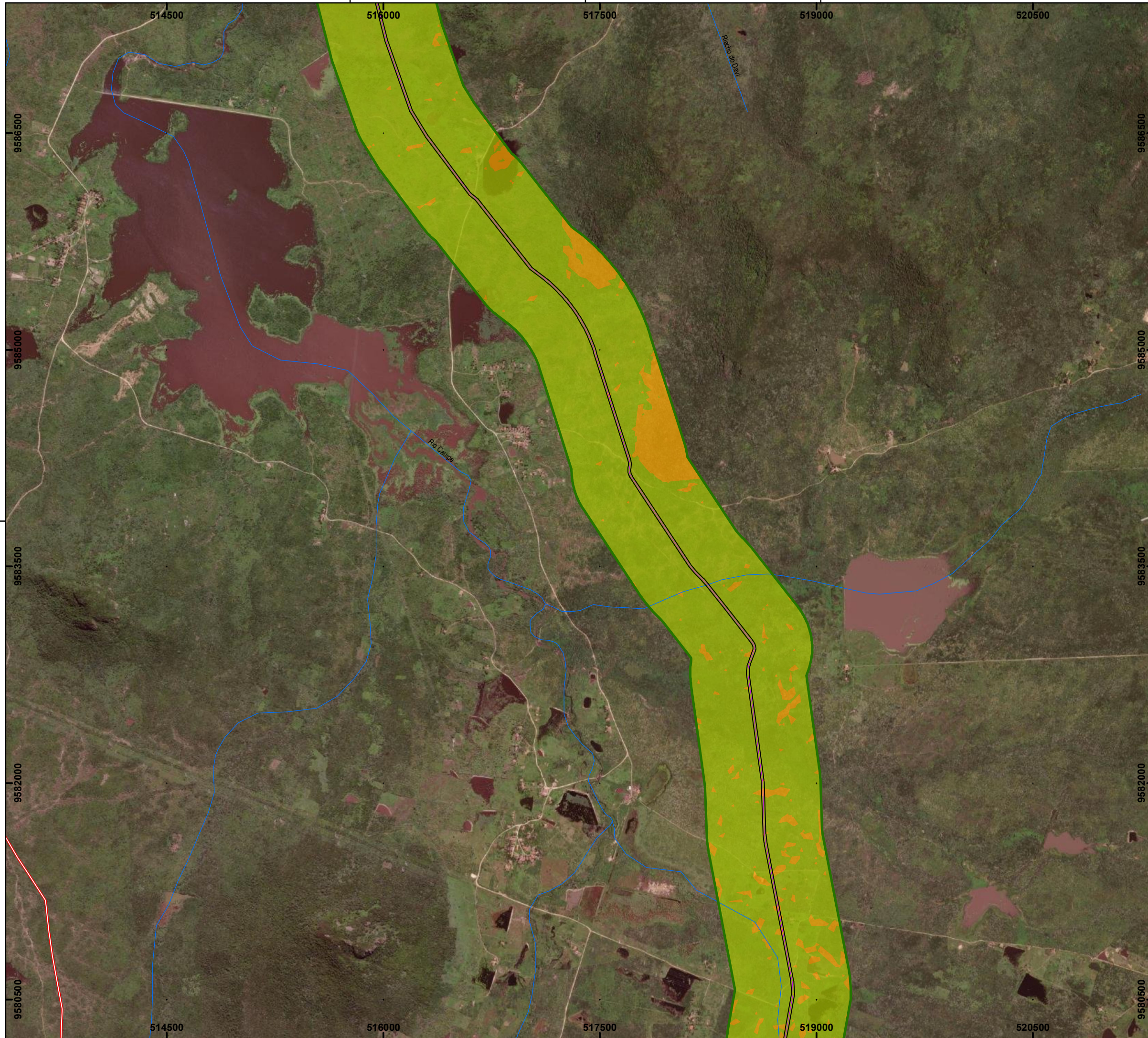
TAG

GASODUTO GUAMARÉ - FORTALEZA - TRECHO CEARÁ GASFOR II

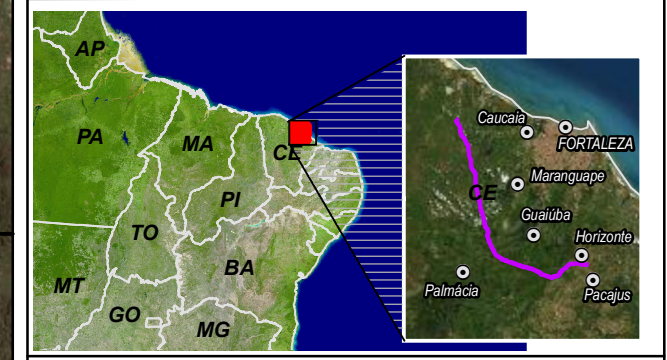
ATUALIZAÇÃO DO ESTUDO AMBIENTAL - GASFOR II

VULNERABILIDADE GEOTÉCNICA DA AID E ADA MEIO FÍSICO

Proj. LFA	Exec. CDO	Verific. DAP	Aprov. ACF
Escala 1:25.000	Data 20/04/2021	Folha 1/11	



MAPA DE LOCALIZAÇÃO



CONVENÇÕES CARTOGRÁFICAS

- ⊙ Sede Municipal (IBGE)
- Hidrografia

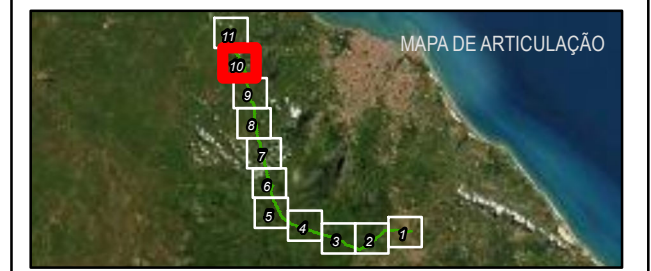
LEGENDA

- Diretriz do Gasoduto GASFOR II
- ÁREAS DE INFLUÊNCIA**
- ▭ Área de Influência Indireta para os meios Físico e Biótico - AII (Faixa de 10.000 m)
 - ▭ Área de Influência Direta para os meios Físico, Biótico e Socioeconômico - AID (Faixa de 800 m)
 - ▭ Área Diretamente Afetada para os meios Físico, Biótico e Socioeconômico - ADA (Faixa de 20 m)

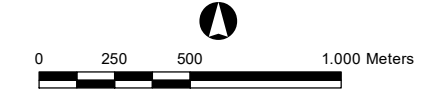
VULNERABILIDADE GEOTÉCNICA

- Classificação**
- Muito baixa
 - Baixa
 - Média
 - Alta
 - Muito Alta

MAPA DE ARTICULAÇÃO



Datum: SIRGAS 2000 UTM Zona 24S
 Projeção: Transverse Mercator
 Meridiano Central: -39



Empresa Responsável: **TRACTEBEL**
 Resp. Técnico: **Alexandre Canhoto** Nº CREA: **100.015/4-D**



GASODUTO GUAMARÉ - FORTALEZA - TRECHO CEARÁ GASFOR II

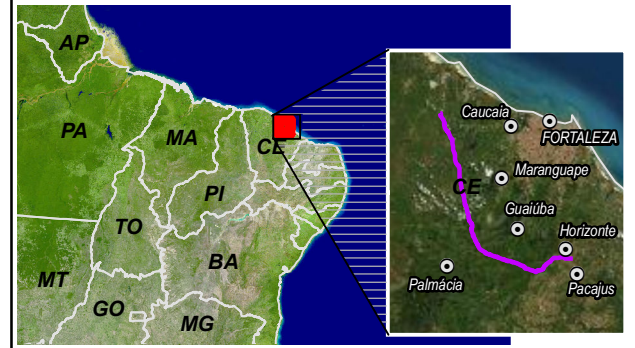
ATUALIZAÇÃO DO ESTUDO AMBIENTAL - GASFOR II

VULNERABILIDADE GEOTÉCNICA DA AID E ADA MEIO FÍSICO

Proj. LFA	Exec. CDO	Verific. DAP	Aprov. ACF
Escala 1:25.000	Data 20/04/2021	Folha 1/11	



MAPA DE LOCALIZAÇÃO



CONVENÇÕES CARTOGRÁFICAS

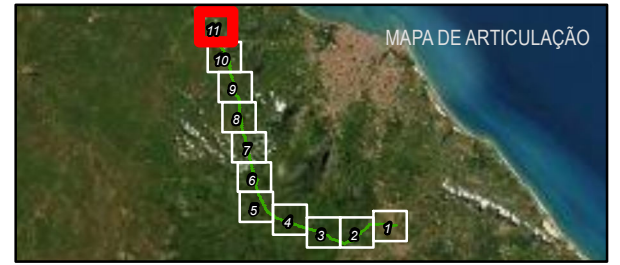
- ⊙ Sede Municipal (IBGE)
- Hidrografia

LEGENDA

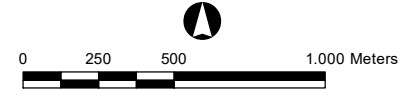
- Diretriz do Gasoduto GASFOR II
- ÁREAS DE INFLUÊNCIA**
- Área de Influência Indireta para os meios Físico e Biótico - AI (Faixa de 10.000 m)
 - Área de Influência Direta para os meios Físico, Biótico e Socioeconômico - AID (Faixa de 800 m)
 - Área Diretamente Afetada para os meios Físico, Biótico e Socioeconômico - ADA (Faixa de 20 m)

VULNERABILIDADE GEOTÉCNICA

- Classificação**
- Muito baixa
 - Baixa
 - Média
 - Alta
 - Muito Alta



Datum: SIRGAS 2000 UTM Zona 24S
 Projeção: Transverse Mercator
 Meridiano Central: -39



Empresa Responsável: TRACTEBEL
 Resp. Técnico: Alexandre Canhoto Nº CREA: 100.015/4-D



GASODUTO GUAMARÉ - FORTALEZA - TRECHO CEARÁ
 GASFOR II

ATUALIZAÇÃO DO ESTUDO AMBIENTAL - GASFOR II

VULNERABILIDADE GEOTÉCNICA DA AID E ADA
 MEIO FÍSICO

Proj. LFA	Exec. CDO	Verific. DAP	Aprov. ACF
Escala 1:25.000	Data 20/04/2021		Folha 1/11