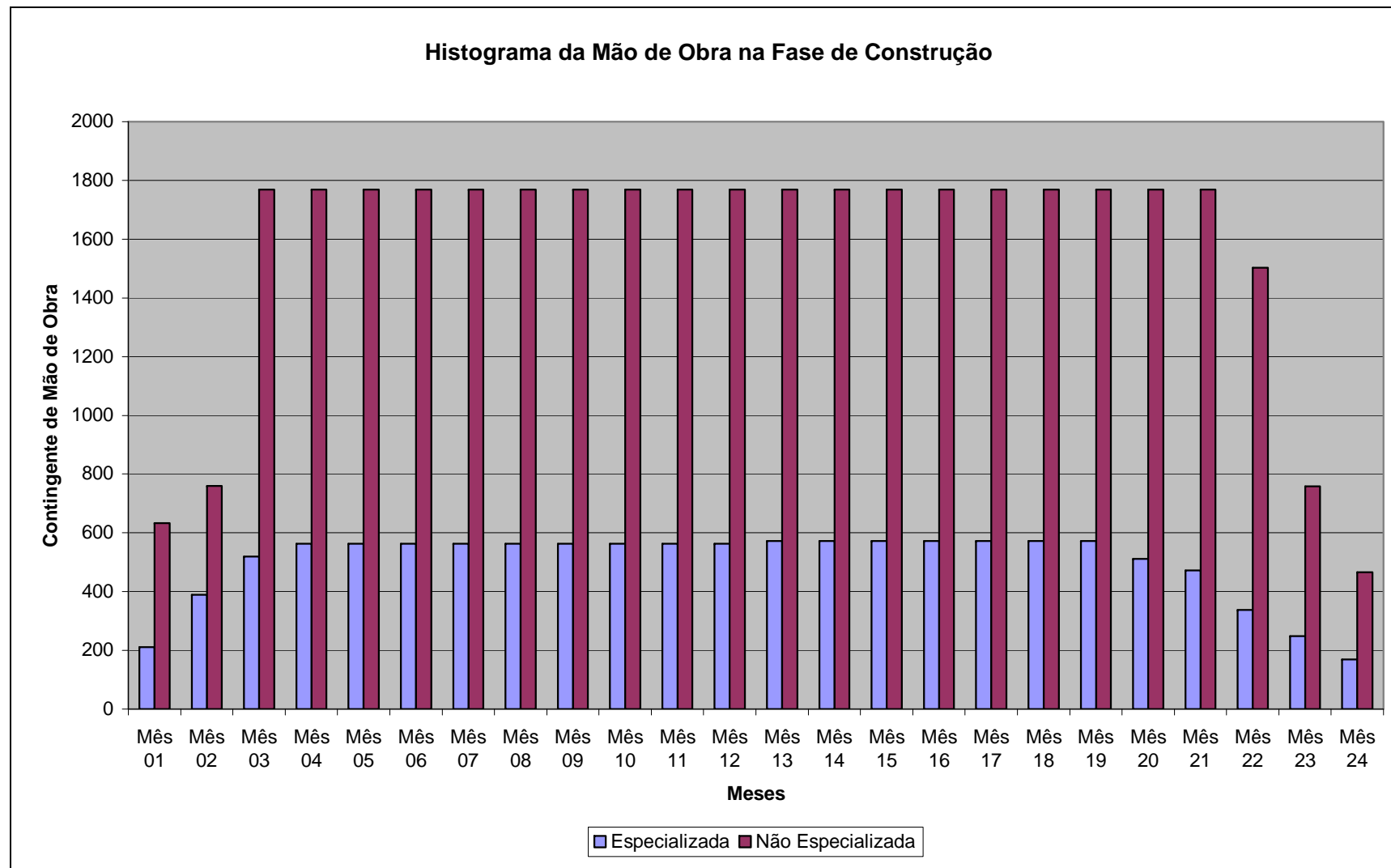


Anexo II.2-2 - Histograma-



TGP	CT MAIN Engenheiros	Histograma de Mão de Obra Estimativo																				ata: 25/12/200	Rev: 00	
																						Elab: FG	Visto: OP	
Resumo Geral de Mão de Obra Aplicada ao Projeto na Fase de Construção																								
Mão de Obra	Quadro de Permanência - Meses																							
	1	2	3	4	5	6	7	8	9	10	11	12	13	14	15	16	17	18	19	20	21	22	23	24
Construtora 1 - Trecho Açailândia - Marabá																								
Especializada	37	95	122	138	138	138	138	138	138	138	138	138	141	141	141	141	141	141	141	119	107	98	66	41
Não Especializada	146	146	438	438	438	438	438	438	438	438	438	438	438	438	438	438	438	438	438	438	438	413	221	146
Especializada	37	90	117	130	130	130	130	130	130	130	130	130	133	133	133	133	133	133	133	114	102	93	64	41
Não Especializada	146	146	482	482	482	482	482	482	482	482	482	482	482	482	482	482	482	482	482	482	482	457	221	146
Construtora 3 - Paragominas - Barcarena e Marituba																								
Especializada	44	110	138	153	153	153	153	153	153	153	153	153	156	156	156	156	156	156	156	136	122	109	80	48
Não Especializada	156	273	647	647	647	647	647	647	647	647	647	647	647	647	647	647	647	647	647	647	647	607	298	156
Construtora 5 - Estações de Compressão e Medição																								
Especializada	60	60	60	60	60	60	60	60	60	60	60	60	60	60	60	60	60	60	60	60	60	0	0	0
Não Especializada	170	170	170	170	170	170	170	170	170	170	170	170	170	170	170	170	170	170	170	170	170	0	0	0
Fiscalização																								
Especializada	33	34	82	82	82	82	82	82	82	82	82	82	82	82	82	82	82	82	82	82	82	38	39	39
Não Especializada	15	25	31	31	31	31	31	31	31	31	31	31	31	31	31	31	31	31	31	31	31	25	18	18
Subtotal																								
Especializada	211	389	519	563	563	563	563	563	563	563	563	563	572	572	572	572	572	572	572	511	473	338	249	169
Não Especializada	633	760	1768	1768	1768	1768	1768	1768	1768	1768	1768	1768	1768	1768	1768	1768	1768	1768	1768	1768	1768	1502	758	466
TOTAL GERAL	844	1149	2287	2331	2331	2331	2331	2331	2331	2331	2331	2331	2340	2340	2340	2340	2340	2340	2340	2279	2241	1840	1007	635