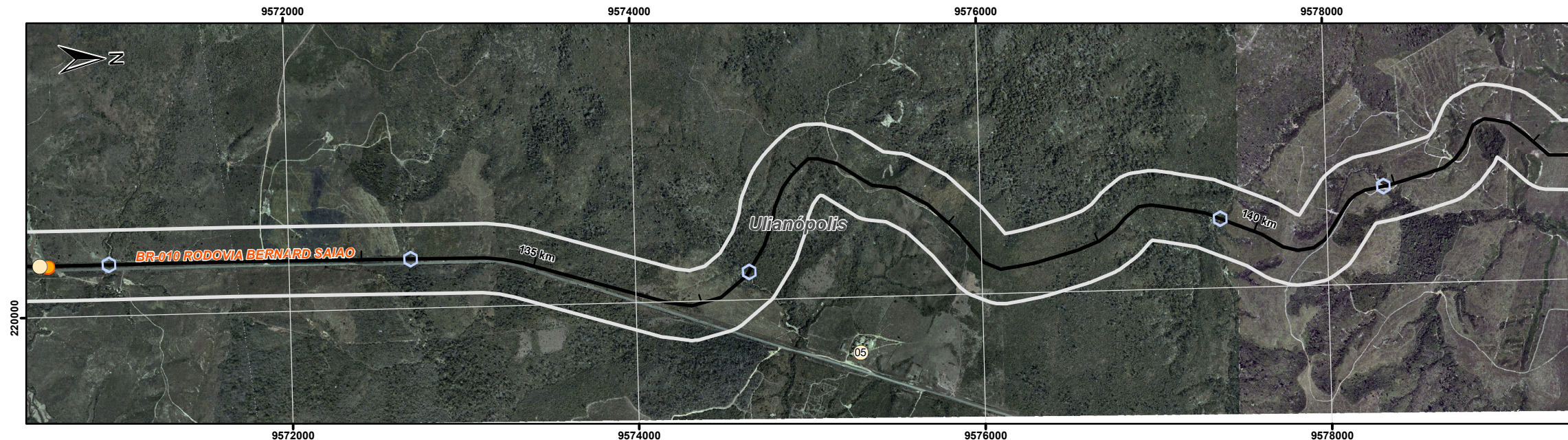


Convenções Cartográficas

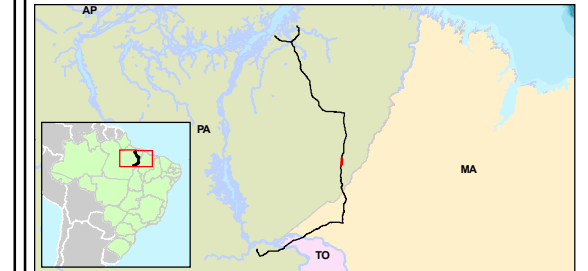
- Limite Estadual
- Limite Municipal

Legenda

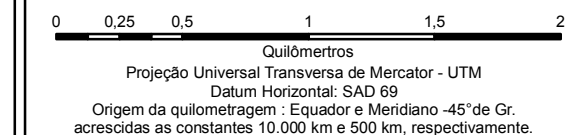
- Referência de localização da fotografia
- Válvulas de bloqueio
- Estação de compressão
- Ponto de entrega (City-Gate)
- Traçados do empreendimento:
 - Linha Tronco: Açailândia - Marabá
 - Ramal 1: Açailândia - Barcarena
 - Ramal 1A: Acará - Marituba
- Área de Influência Direta - AID (Faixa de 400m)
- Tipologia das Áreas e Pontos Notáveis
 - Travessias Rios, Lagos e Açudes
 - Cruzamentos com Rodovia e Ferrovia
 - Cruzamentos com LT
 - Feições erosivas observadas



Mapa de Situação



Escala Gráfica



Referência

- Base - CIM IBGE, 2003;
- Malha Municipal Digital IBGE, 2005;

Execução



Cliente **TGP - Transportadora de Gás do Pará**

Projeto **ESTUDO DE IMPACTO AMBIENTAL GASODUTO DO PARÁ**

Título **MAPA DE PONTOS NOTÁVEIS**



Elab.: Luciene Lima	Visto:	Aprovado:
Escala: 1:30.000	Folha: 20/43	Data: Julho/2010
Mapa n°: 2330-00-EIA-DE-5002		Revisão: 00