

### Convenções Cartográficas

- Limite Estadual
- Limite Municipal

### Legenda

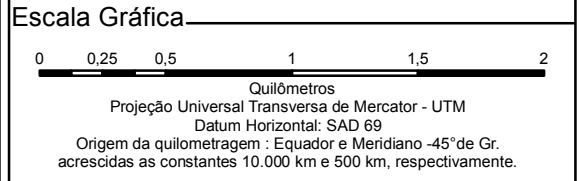
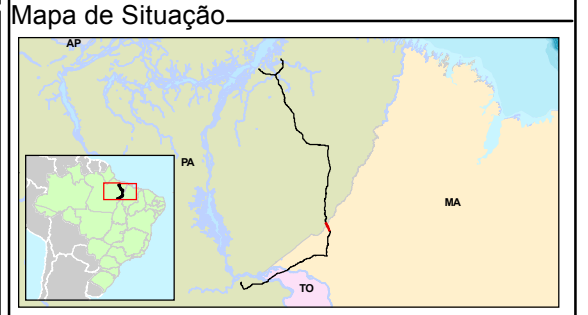
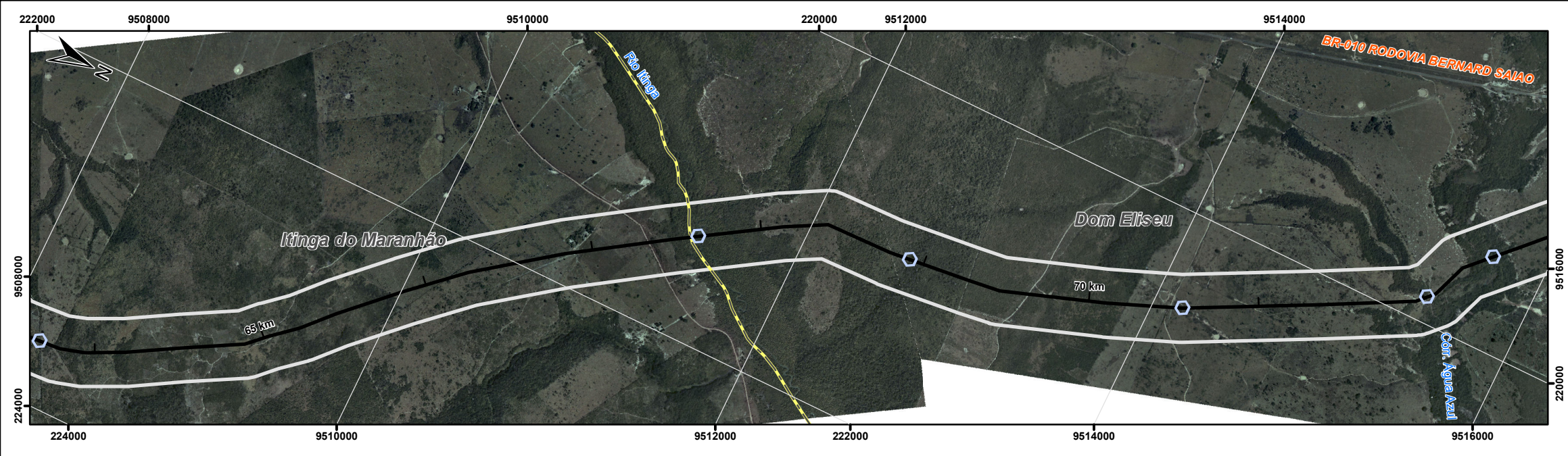
- Referência de localização da fotografia
- Válvulas de bloqueio
- Estação de compressão
- Ponto de entrega (City-Gate)

Traçados do empreendimento:

- Linha Tronco: Açailândia - Marabá
- Ramal 1: Açailândia - Barcarena
- Ramal 1A: Acará - Marituba
- Área de Influência Direta - AID (Faixa de 400m)

### Tipologia das Áreas e Pontos Notáveis

- Travessias Rios, Lagos e Açudes
- Cruzamentos com Rodovia e Ferrovia
- Cruzamentos com LT
- Feições erosivas observadas



### Referência

- Base - CIM IBGE, 2003;
- Malha Municipal Digital IBGE, 2005;

### Execução

Cliente **TGP - Transportadora de Gás do Pará**

Projeto **ESTUDO DE IMPACTO AMBIENTAL GASODUTO DO PARÁ**

Título **MAPA DE PONTOS NOTÁVEIS**

Elab.: Luciene Lima	Visto:	Aprovado:
Escala: 1:30.000	Folha: 16/43	Data: Julho/2010
Mapa n°: 2330-00-EIA-DE-5002		Revisão: 00